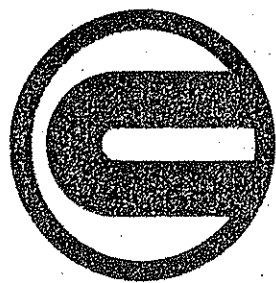


COMPRESOR

ROTATIVO

CETEC

DPR-190



CETEC

HERRAMIENTAS NEUMATICAS

Planta Industrial y Ventas :

Magallanes 1045 - LLAVALLOL (1836)

Pcia BS. AS.

TE 298 - 1942 / 4381

Republica Argentina

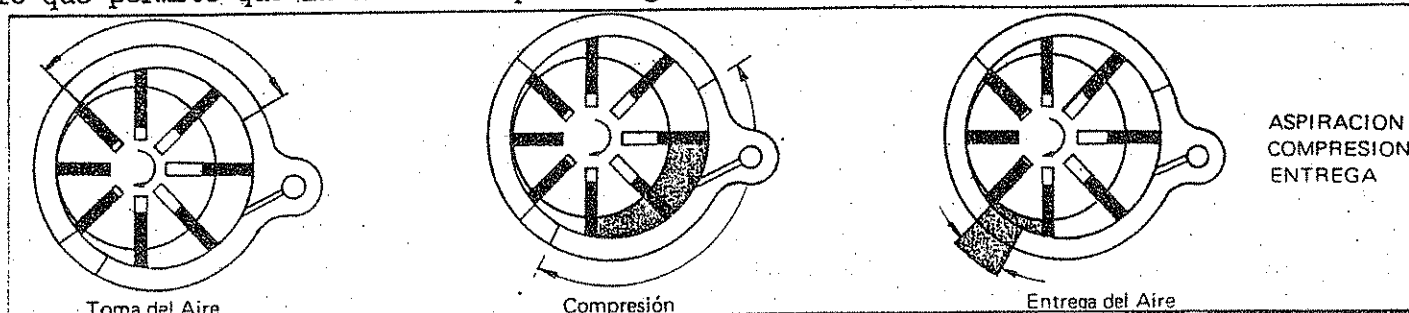
COMPRESOR ROTATIVO CETEC DPR-190

* El compresor CETEC DPR 190 está constituido por una unidad compresora rotativa a paletas y un motor industrial Diesel, Perkins modelo 4-203 cuyas características principales son : número de cilindros 4 en línea, diámetro de cilindros 91,4, carrera del pistón 127, cilindrada total 3.330cm³., relación de compresión 17,4:1, orden de inyección 1-3 4-2, número de bancadas 4, ciclos 4 tiempos, sistema de combustión combinado, sentido de rotación horario, peso 220 kg. Equipado con bomba inyectora rotativa con regulador mecánico, generador de corriente alternada, rectificadora para carga de batería con regulador de voltaje incorporado (12 v.), filtro de aceite unidad sellada dual, de combustible. Probado al freno sin equipo auxiliar este motor entrega 65 CV a 2400 rpm.

* El conjunto está montado sobre un chasis tubular construido en acero laminado plegado y soldado de fuerte construcción que apoya en el piso mediante dos cubiertas de 6.95 S13 y el auxilio de una rueda piloto orientable que puede retraerse sobre la lanza para el remolque del equipo y cubierto por una carrocería de chapa plegada unida en todas sus partes mediante tornillos con puertas laterales abisagradas que le confieren un cómodo y fácil acceso al interior de la máquina en todas sus partes, sobre una de estas puertas se halla practicada una ventanilla que permite visualizar el panel de instrumentos sin necesidad de abrir la misma.

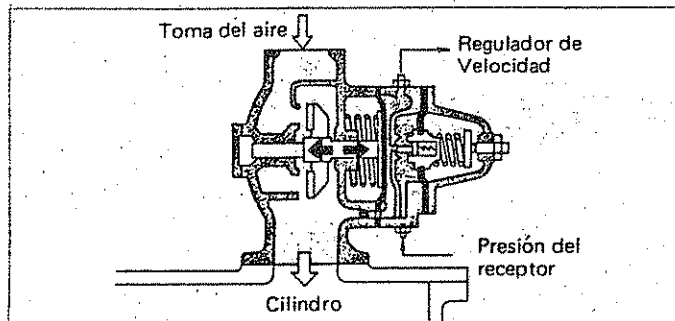
* El panel de instrumentos es el lugar que centraliza el contralor de la marcha de la máquina, cuenta para ello con llave de encendido con calefacción, tacómetro-horómetro, manómetro de presión de aceite del motor y aire de la unidad compresora, amperímetro y termómetro, además luces testigo de obturación de los filtros de aire del motor y compresor, botón de parada.

* La unidad compresora, sistema rotativo a paletas deslizantes en baño de aceite, de una etapa, consta de un rotor montado excentricamente al cilindro, sobre dos rodamientos de gran dimensión de rodillos cilíndricos (fabricados para tolerar gran carga y hasta 7000 rpm.) acoplado al motor Diesel por medio de un sistema tipo silent block en forma directa lo que permite que la unidad compresora gire al mismo régimen de vueltas que el motor (2400 rpm máx.).



El conjunto posee un sistema de regulación automática contando para ello con los siguientes elementos :

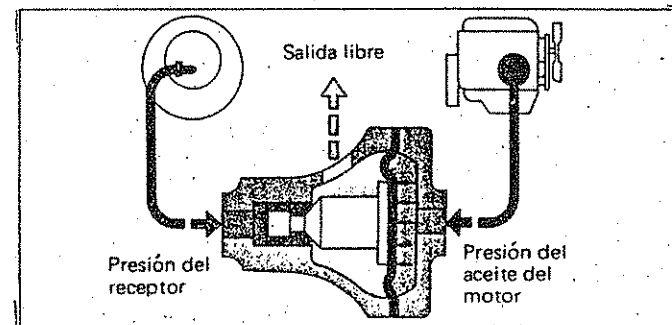
REGULADOR AUTOMÁTICO DE CAPACIDAD DE AIRE



Es del tipo de válvula móvil y gradúa la cantidad de aire desde 0 % a 100 %, dependiendo de la utilización del aire, y además - hace funcionar el control de velocidad reduciendo la carga del motor, mediante el empleo de la válvula reguladora de presión - se acciona suavemente el sistema de aceleración del motor evi - tando de esta manera que el mismo se acelre bruscamente, lo que se traduce en ahorro de combustible y mayor vida útil del motor.

VALVULA DE DESCARGA AUTOMÁTICO

Está diseñada para descomprimir en forma automática en el momento de parar la máquina, evitando de esta forma sobrecargas perjudiciales en el momento del - nuevo arranque.

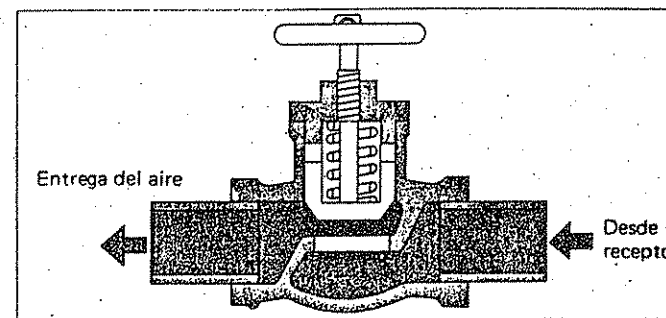


VALVULA DE PASO AUTOMATICO

Esta válvula impide que cuando se para la máquina, el aire y aceite retrocedan por diferencia de presiones y sean expulsados al exterior a través de la válvula de aspiración, además dicha válvula cuenta con un elemento filtrante en su parte inferior que debe ser limpiado cada 500 horas de uso.

VALVULA DE PRESION MINIMA AUTOMATICA

Cuando debido al consumo de aire la presión baja esta válvula se cierra automáticamente, impidiendo que la misma caiga por debajo de los 4 kg/cm², permitiendo por la presurización en el circuito una correcta lubricación y una más rápida recuperación de la presión de trabajo.



- * También podemos señalar que la capacidad del tanque de gas oil es de 40 lts. y la boca de carga es accesible desde la parte superior trasera de la carrocería, observando desde la parte trasera de la máquina, el nivel que indica la cantidad de combustible que contiene.
- * Las instrucciones para la puesta en marcha de la máquina, en las diferentes condiciones climáticas se hallan indicadas en una placa fotoquímica ubicada sobre la carrocería, a la derecha del tablero de comando.
- * El equipo cuenta con válvula de seguridad o de presión máxima, la cual al actuar descarga al exterior la sobrepresión que puede producirse por una falla mecánica (dicha válvula actúa cuando la presión en los tanques llega a 9,2 kg/cm²).

M A N T E N I M I E N T O

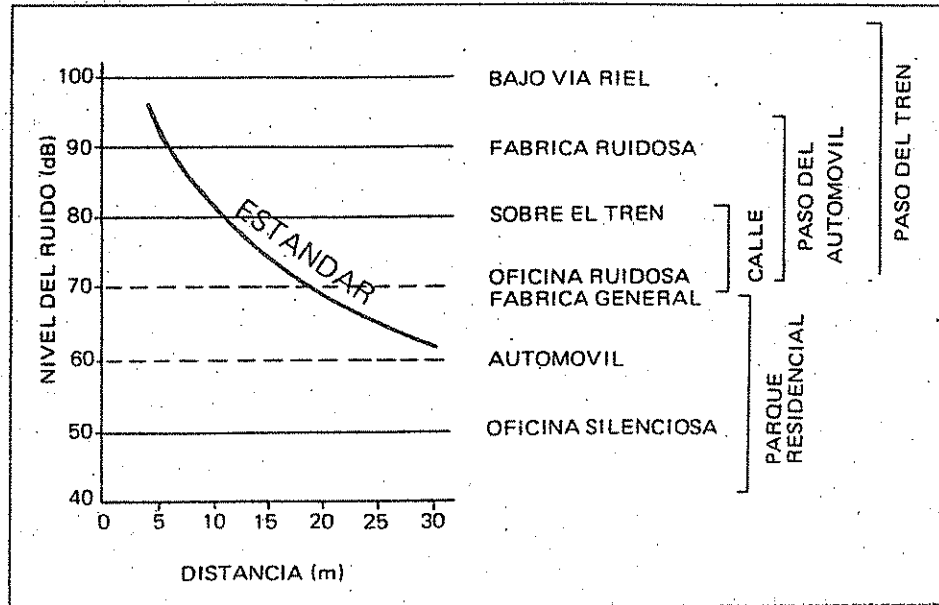
Podemos decir que para mantener en buen funcionamiento esta máquina no hace falta más que la atención periódica que requiere cualquier vehículo automotor, como ser verificar agua de refrigeración, niveles de aceite agua destilada en la batería, estado de filtro de combustible, etc.
Los aceites que recomendamos y con los cuales se entrega la máquina son para el motor, RIMULA30y para la unidad compresora: TELLUS 37- SHELL

Indicaremos a continuación una rutina de mantenimiento adecuada :

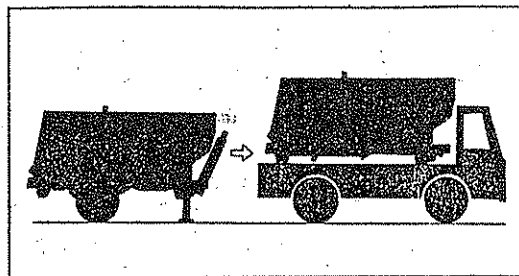
- | | |
|----------------|--|
| NORMAL : | a) Revisar nivel agua batería.
b) Limpieza externa por el radiador.
c) Medir nivel aceite motor.
d) Verificar agua radiador.
e) Verificar nivel aceite tanque separador. |
| CADA 50 Hs. : | a) Limpieza en seco filtro de aire motor
b) Limpieza en seco filtro de aire compresor
d) Limpieza elemento filtrante aceite |
| CADA 150 Hs. : | a) Cambio filtro de combustible
b) Engrase general |
| CADA 300 Hs. : | a) Cambio aceite motor
b) Cambio filtro de aceite motor |
| CADA 600 Hs. : | a) Limpiar tanque de gas-oil
b) Cambio de agua radiador
c) Cambio elemento filtrante de aire del motor.
d) Cambio elemento filtrante de aire del compresor |
| CADA 800 Hs. : | a) Limpiar tanque separador.
b) Cambio de aceite de la unidad compresora |

* El cambio de los filtros separadores de lana de vidrio se hará cada 2500 hs., cuando se observe que el aire suministrado contenga mucho aceite, o se verifique un consumo elevado de aceite de la unidad compresora antes de ese lapso, verificar suciedad en filtro ubicado en caño de retorno a la unidad compresora, siguiendo estas mínimas instrucciones se obtendrá una larga vida útil de la máquina, manteniéndola en las mejores condiciones para su uso. Ante cualquier eventualidad no dude en consultar a nuestro personal especializado, el cual resolverá pronta y eficazmente la misma, dirigiéndose al Tel.: 298-1942/4381.

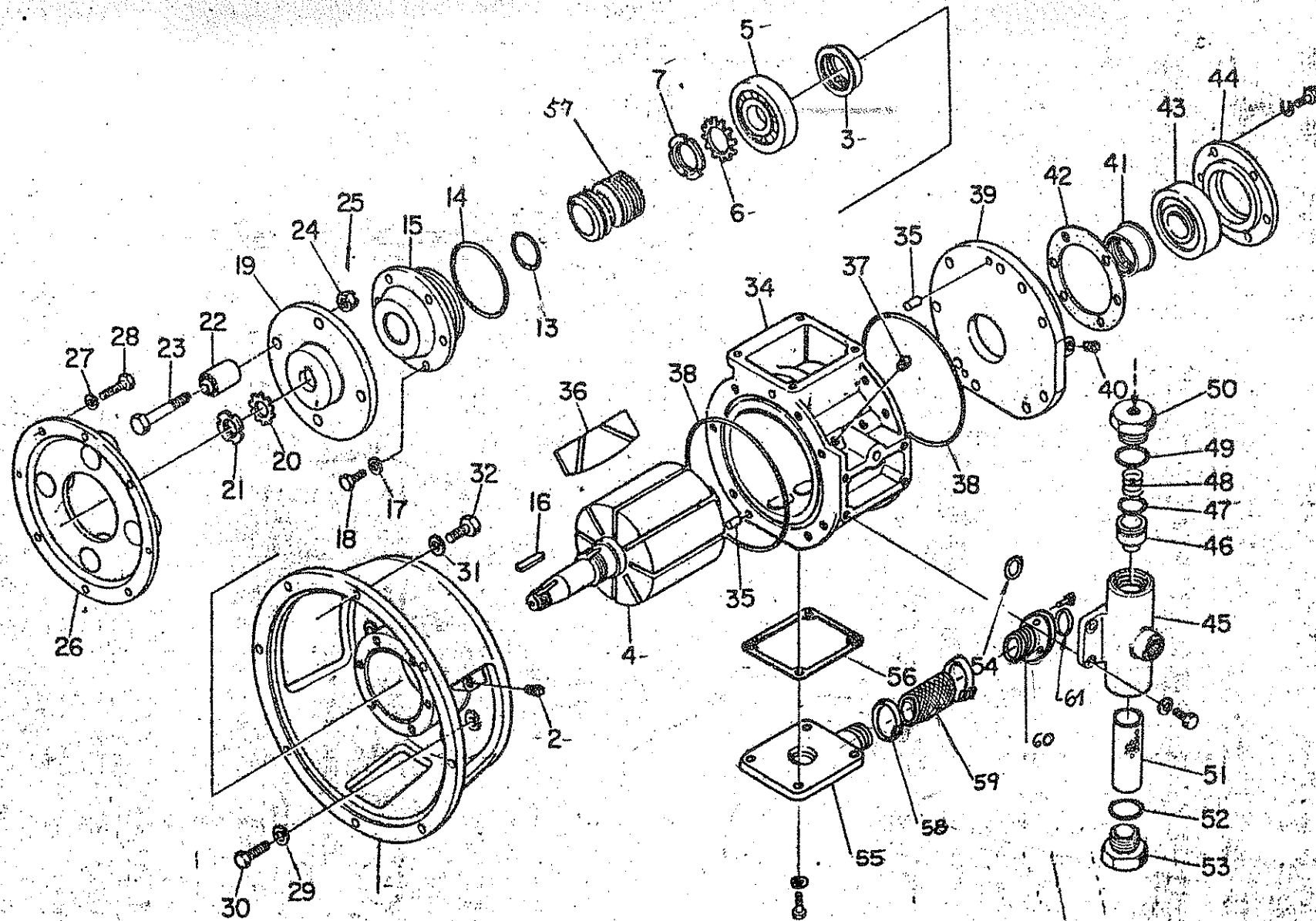
* La marcha del compresor rotativo CETEC DPR 190, es comparada con otros agentes productores de ruido, silenciosa, un estudio comparativo realizado arroja los resultados que se grafican a continuación :



Debido a sus reducidas dimensiones y peso y la facilidad de desmontar su tren rodante y lanza de remolque, esta máquina puede ser transportada sobre la caja de una pick-up, como se indica en el dibujo siguiente :

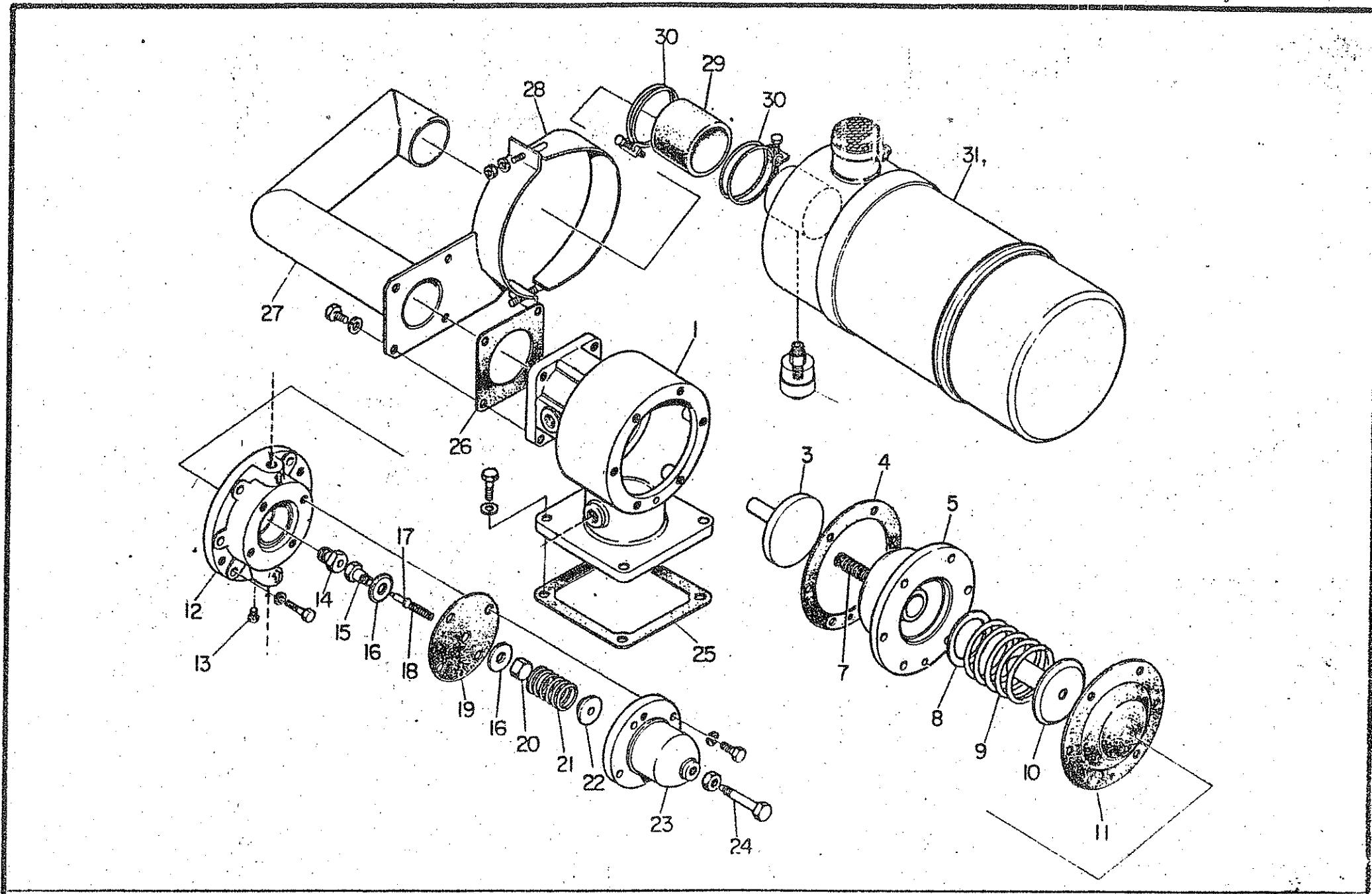


* En las páginas siguientes se indican en despiece de perspectiva explotada las principales piezas que componen la máquina, como así también lista de repuestos con referencia a las mismas, para poder así hacer su pedido de partes de repuestos cuando sea necesario.

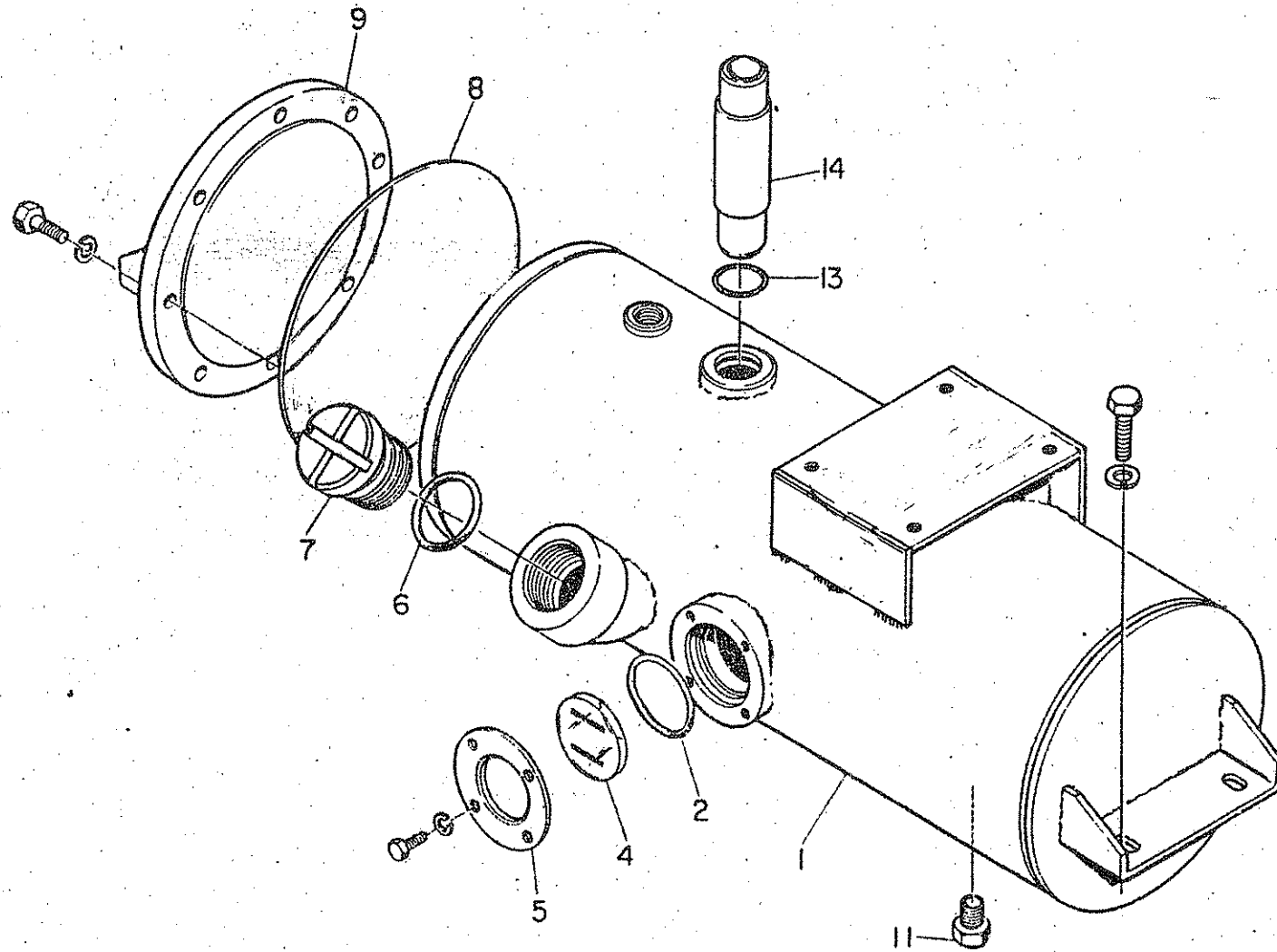


ITEM	PIEZA N°	DENOMINACION	CANT.
1	10069	Carcaza adaptadora	1
2	10061-4	Tapón roscado cab. hex.	1
3	10065	Buje deflector	1
4	15299	Rotor	1
5	10061-7	Rodamiento rodillo cilindrico	1
6	10061-11	Arandela de seguridad	1
7	10061-12	Tuerca de ajuste	1
8			
9			
10			
11			
12			
13	10061-13	Anillo o'ring sello mecanico	1
14	10061-10	Anillo o'ring	1
15	10070	Tapa	1
16	10061-14	Chaveta plana	1
17	10061-2	Arandela grower	15
18	10061-1	tornillo cab. hex.	12
19	10071	Manchón	1
20	10061-15	Arandela de seguridad	1
21	10061-16	Tuerca de ajuste	1
22	10061-17	Silent block	4
23	10073	Tornillo	4
24	10061-8	Tuerca castillo baja	4
25	10061-9	Chaveta partida	4
26	10072	Manchón	1
27	10061-18	Arandela grower	12
28	10061-19	Tornillo cab. hex.	8
29	10061-21	Arandela grower	14
30	10061-20	Tornillo cab. hex.	7

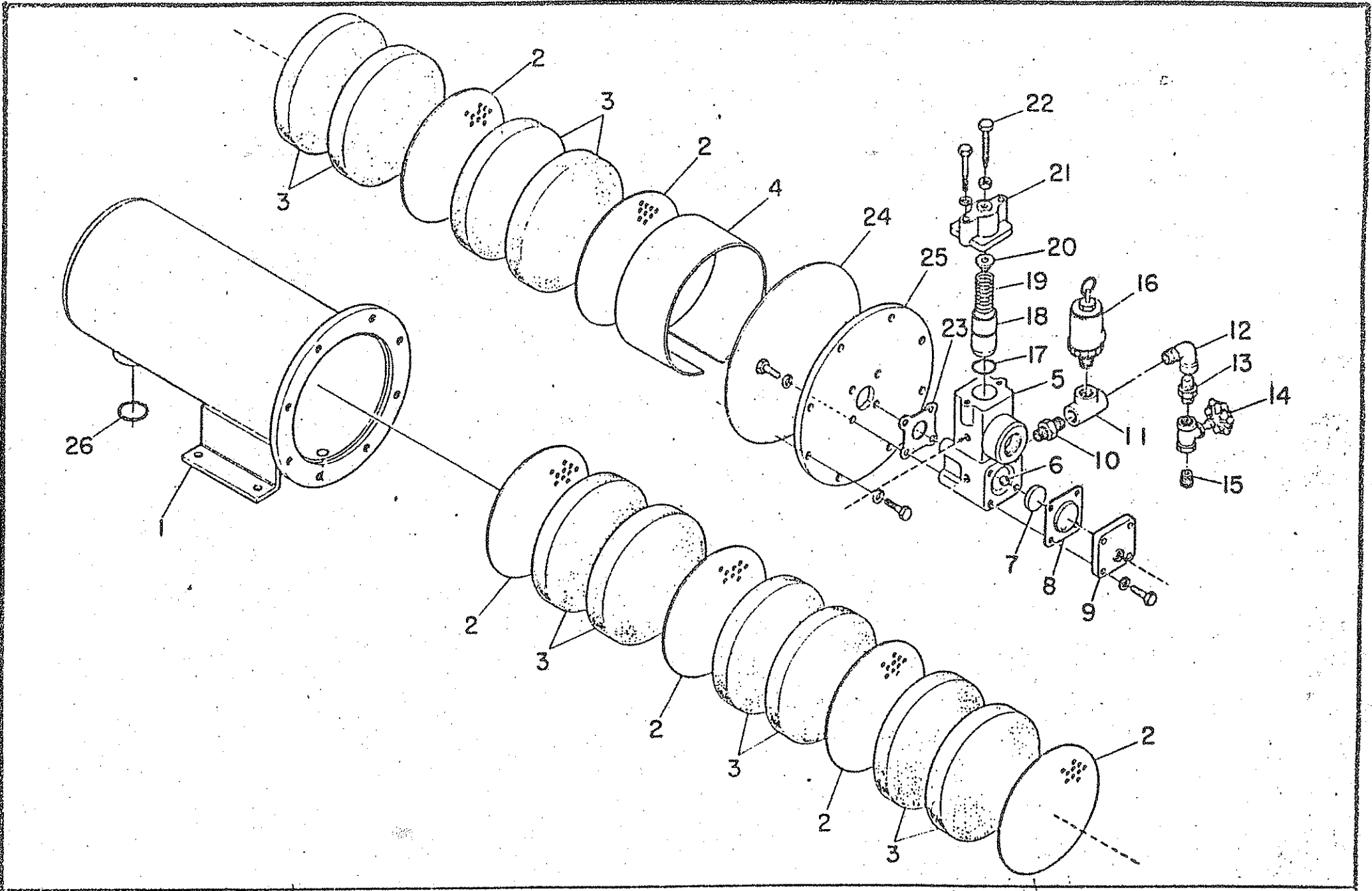
ITEM	PIEZA N°	DENOMINACION	CANT.
31	10061-18	Arandela grower	12
32	10061-19	Tronillo cab. hex.	12
33			
34	10066	Cuerpo principal cilindro	1
35	10061-6	Perno de posición	4
36	10356	Paleta	8
37	10061-4	Tapón roscado cab. hex.	2
38	10061-5	Anillo o'ring	2
39	10064	Tapa portarodamiento	1
40	10061-4	Tapón roscado cab. hex.	1
41	10065	Buje deflector	1
42	10063	Junta tapa trasera	1
43	10061-3	Rodamiento rodillos cilindricos	1
44	10062	Tapa trasera	1
45	10022	Cuerpo válvula	1
46	10025	Pistón	1
47	10020-2	Anillo o'ring	1
48	10026	Resorte	1
49	10020-1	Anillo o'ring	1
50	10027	Tapón roscado	1
51	10023	Elemento filtrante	1
52	10020-1	Anillo o'ring	1
53	10021	Tapón roscado	1
54	10020-8	Anillo o'ring	1
55	10244	Brida descarga	1
56	10075	Junta	1
57	10061-13	Sello mecánico	1
58	10339-26	Abrazadera Band-it con hebilla.	2
59	10339-24	Tubo conexion	1
60	15023	Brida conexion	1
61	10339-27	Anillo O'ring	1



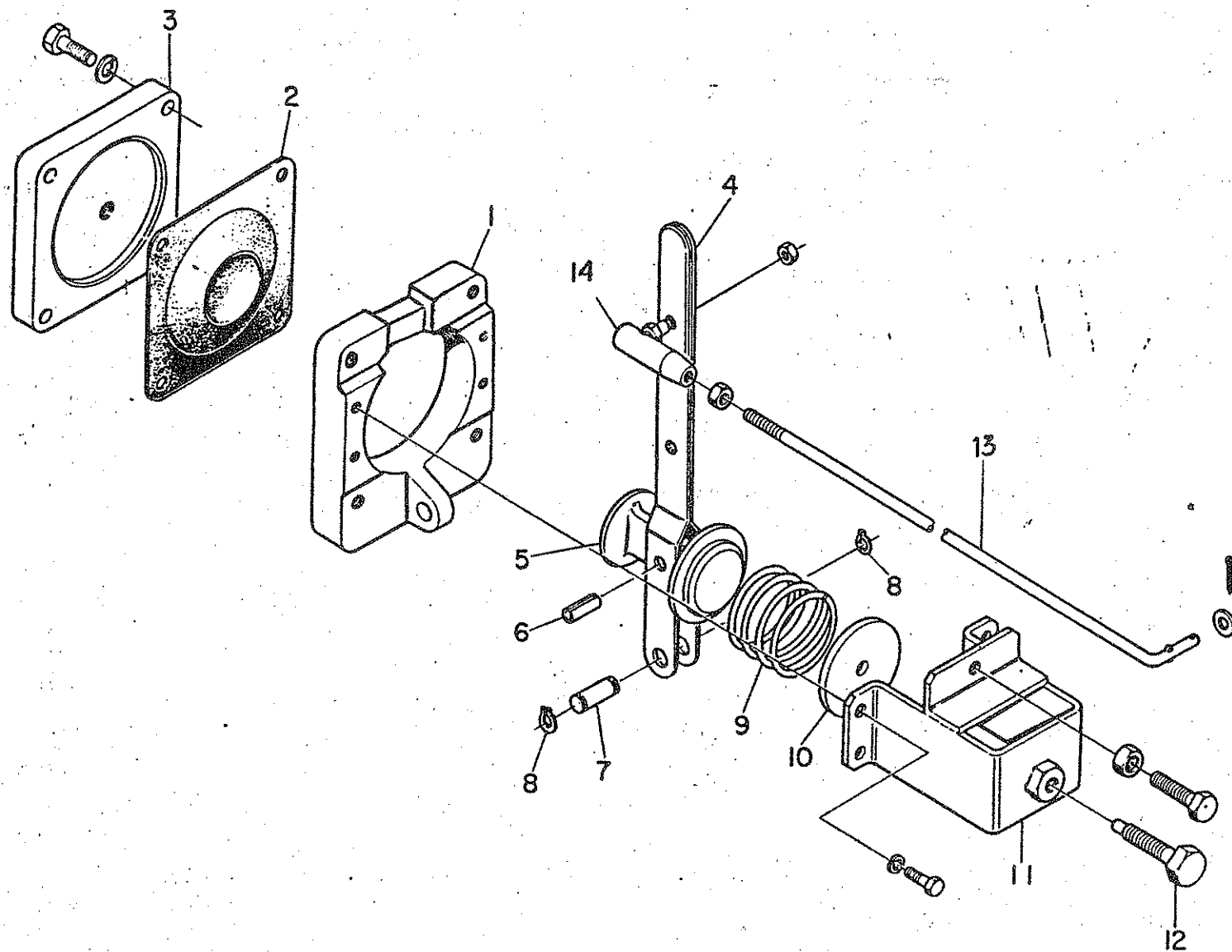
ITEM	PIEZA N°	DENOMINACION	CANT.
1	10036	Boca de aspiración	1
2			
3	10037	Válvula de corte aspiración	1
4	10041	Junta	1
5	10039	Tapa guía resorte	1
6			
7	10038	Resorte	1
8	10195	Suplemento	1
9	10056	Resorte	1
10	10055	Empujador	1
11	10042	Diafragma	1
12	10043	Distribuidor	1
13	10031-10	Tapón roscado cab. hex.	1
14	10054	Válvula de corte	1
15	10050	Guía de aguja	1
16	10052	Arandela de apoyo	2
17	10051	Aguja de corte	1
18	10049	Resorte	1
19	10053	Diafragma	1
20	10048	Tuerca de cierre	1
21	10045	Resorte	1
22	10046	Anillo de empuje	1
23	10044	Tapa regulador	1
24	10047	Tornillo con pivote	1
25	10040	Junta	1
26	10035	Junta	1
27	10034	Brida sujeccion filtro y boca	1
28	10032	Brida sujeccion filtro y boca	1
29	10033	Tubo de goma	1
30	10031-2	Abrazadera	2
31	10031-1	Filtro de aire	1



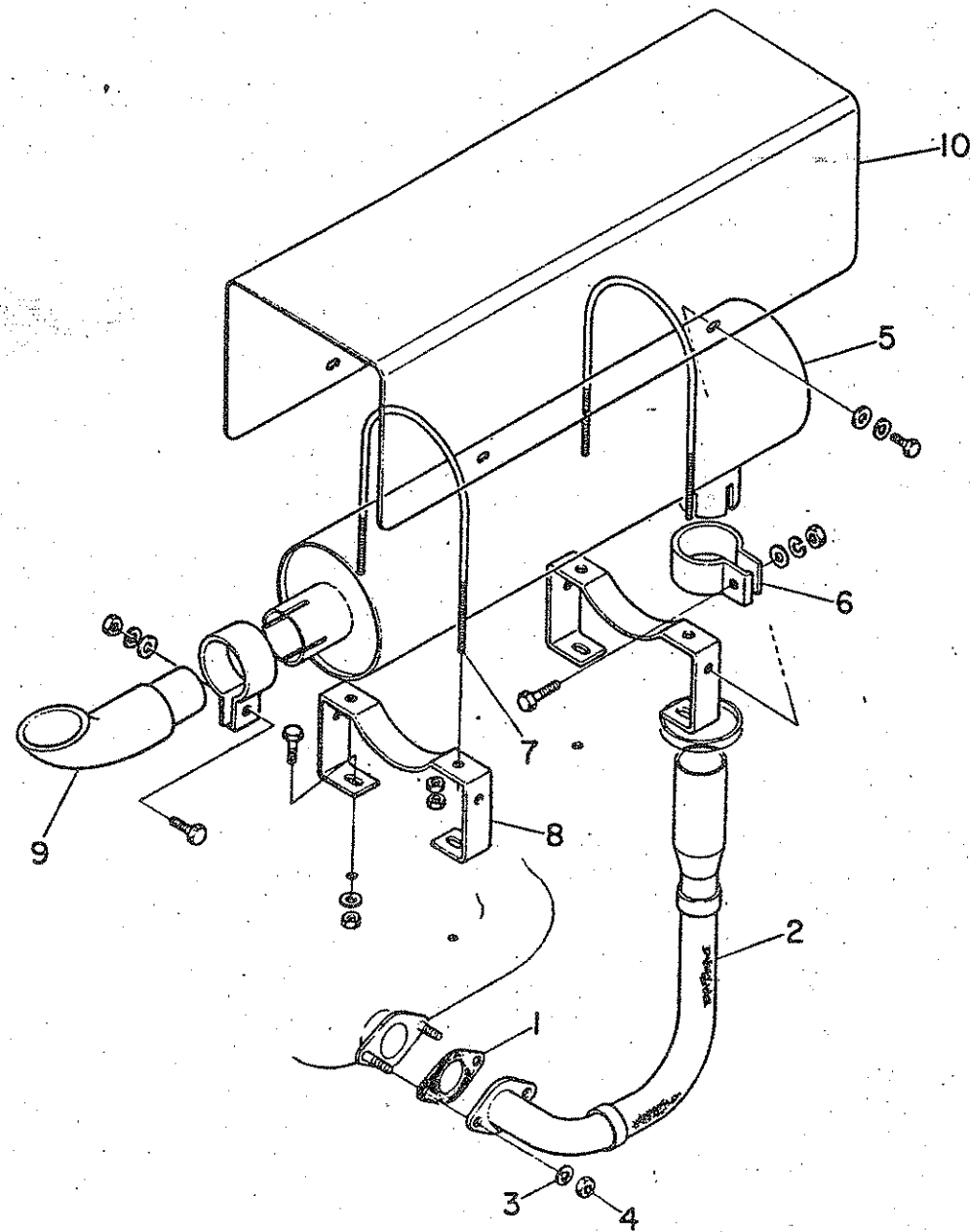
ITEM	PIEZA Nº	DENOMINACION	CANT.
1	10016	Cuerpo de tanque	1
2	10018-1	Anillo o'ring	1
3			
4	10012	Visor	1
5	10005	Visor nivel	1
6	10018-3	Anillo o'ring	1
7	10008	Tapón de carga	1
8	10301-8	Anillo O'ring	1
9	10013	Tapa	1
11	10018-9	Tapón	1
13	10031-8	Anillo o'ring	1
14	10019	Tubo de conexión	1



ITEM	PIEZA N°	DENOMINACION	CANT.
1	10057	Tanque separador	1
2	10058	Placa deflectora	8
3	10024-4	Elemento filtrante	17
4	10084	Anillo de Empuje filtros	1
5	10092	Cuerpo válv. presión mínima	1
6	10024-21	Bola	1
7	10095	Pistón	1
8	10094	Diafragma	1
9	10093	Tapa	1
10	10024-29	Niple	1
11	10024-30	Te	1
12	10024-15	Codo	1
13	10024-31	Niple	1
14	10024-32	Llave de paso	1
15	10024-33	Tapón	1
16	10059	Cuerpo válvula seguridad	1
17	10024-20	Anillo o'ring	1
18	10091	Pistón	1
19	10090	Resorte	1
20	10089	Anillo de empuje	1
21	10088	Tapa resorte	1
22	10087	Tornillo regulador	1
23	10096	Junta	1
24	10309-25	Anillo O'ring.	1
25	10086	Tapa	1
26	10024-5	Anillo o'ring	1



ITEM	PIEZA N°	DENOMINACION	CANT.
1	10203	Cuerpo Acelerador	1
2	10202	Diafragma	1
3	10201	Tapa	1
4	10204	Palanca	1
5	10205	Pistón	1
6	10200-1	Espina elástica	1
7	10206	Perno	1
8	10200-2	Anillo de seguridad	2
9	10207	Resorte	1
10	10208	Disco de empuje	1
11	10209	Soporte	1
12	10210	Tornillo con pivote	1
13	10211	Varilla	1
14	10200-3	Extremo roscado	1



ITEM	PIEZA N°	DENOMINACION	CANT.
1	10215-1	Junta múltiple de escape	1
2	10142	Flexible silenciador	1
3	10215-2	Arandelas grower	2
4	10215-3	Tuerca hexagonal	2
5	10216	Silenciador	1
6	10215-4	Abrazadera	1
7	10217	Abrazadera	2
8	10218	Soporte	2
9	10219	Cola silenciador	1
10	10220	Protección	1