

REV	DESCRIPTION	DRAFTER	CHECKER	APPROVAL
07	010450-000 REVISED			

ITEM NUMBER
3032429

ERC 控制器控制单元 (插入式)

EFL GOVERNOR CONTROL UNIT (PLUG-IN TYPE)

A B C D E F G H J K L M N P Q R

22 23 14 13 12 4 28 29 30 26 27

(SEE NOTE NO. 1)
见注 1

IDLE-RUN SWITCH
怠速-运行开关
OPEN: GOVERNED SPEED
开: 控制转速
CLOSED: IDLE SPEED
闭: 怠速

SPEED ADJUSTING POTENTIOMETER
速度调节电位器
5KΩ
INCREASE
增加

+ BATTERY SUPPLY 电源
- 24 VOLTS 24 伏

MAGNETIC PICKUP
电磁式转速传感器

GOVERNOR ACTUATOR
执行器

ECL GOVERNOR CONTROL UNIT (FOR REMOTE MOUNTING)

11 10 9 8 7 6 5 4 3 2 1

BATTERY SUPPLY 电源: 24V
24 VOLT

GOVERNOR ACTUATOR 执行器

MAGNETIC PICKUP
电磁式转速传感器

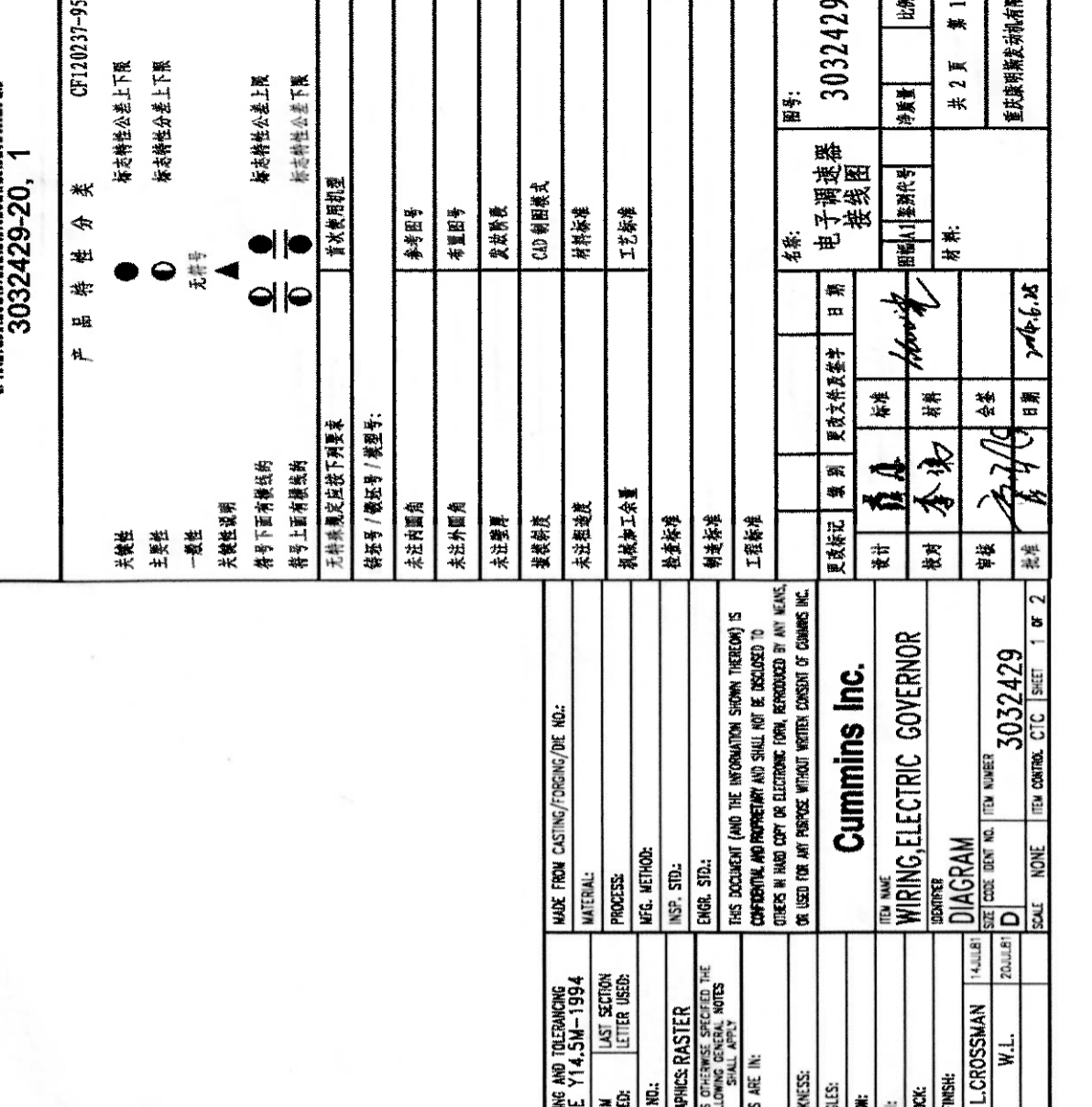
5KΩ

顺时针 CW
逆时针 CCW

IDLE: CLOSED
怠速: 闭
RUN: OPEN
运行: 开

THIRD ANGLE PROJECTION

REF. ENGINE CIRCUIT DIAGRAM 3053051
OR BULLETIN 3386674
参考发动机接线图 3053051 或公告 3386674



1. LETTERS REFER TO THE PLUG IN CONNECTOR TERMINAL ON THE CONTROLLER. NUMBERS ARE THE EQUIVALENT TERMINAL CONNECTIONS ON THE TERMINAL BLOCKS IN THE ENGINE INSTRUMENT PANEL ENCLOSURE.

REVISED

3032429-20, 1

产品特性分类

CF120237-95

标志特性公差上下限

标志特性公差上下限

无符号

标志特性公差上限

标志特性公差下限

首次使用机型

参考图号

布置图号

发射器

CAD 制图模式

材料标准

工艺标准

未注公差

特殊加工余量

检查标准

制造标准

工程标准

关键性

主要性

一般性

关键性说明

符号下面有斜线的

符号上面有斜线的

无特殊规定按下列要求

特征号 / 版本号 / 型号号

未注内圆角

未注外圆角

未注壁厚

未注斜度

未注倒圆度

特殊加工余量

检查标准

制造标准

工程标准

名称: 电子调速器接线图

图号: 3032429

日期

更改文件及签字

标准

材料

会签

日期

2006.6.25

设计: 李伟

校对: 李伟

审核: 李伟

批准: 李伟

材料: 铜

共 2 页 第 1 页

重汽康明斯发动机有限公司

MADE FROM CASTING/FORGING/DIE NO.:

MATERIAL:

PROCESS:

MFG. METHOD:

INSP. STD.:

ENGR. STD.:

THIS DOCUMENT (AND THE INFORMATION SHOWN THEREON) IS CONFIDENTIAL AND PROPRIETARY AND SHALL NOT BE DISCLOSED TO OTHERS IN HAND CRAFT OR ELECTRONIC FORM, REPRODUCED BY ANY MEANS, OR USED FOR ANY PURPOSE WITHOUT WRITTEN CONSENT OF CUMMINS INC.

Cummins Inc.

WIRING, ELECTRIC GOVERNOR

DIAGRAM

ITEM NAME

IDENTIFIER

SIZE CODE (BENT NO.)

ITEM NUMBER

3032429

SCALE NONE

ITEM CONTROL

CITC SHEET 1 OF 2