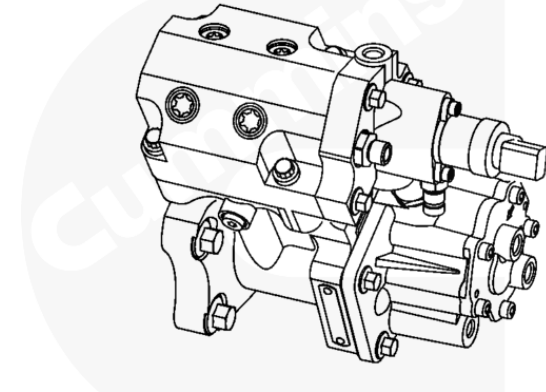


## Información General

Este procedimiento se refiere al sistema de combustible de Riel Común de Cummins®

©Cummins Inc



05d00835

## Pasos Preparatorios

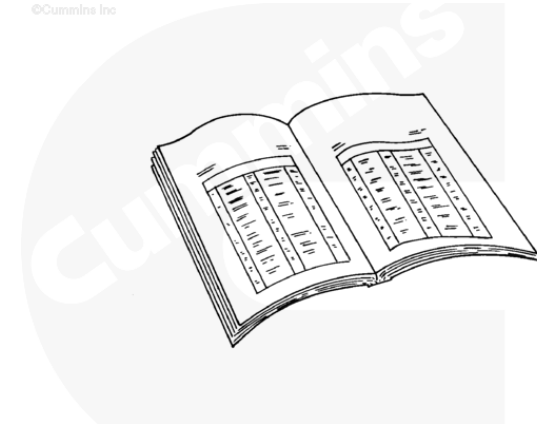
### ⚠ WARNING ⚠

La bomba de combustible, líneas de combustible de alta presión, y el riel del combustible contienen combustible a muy alta presión. No afloje ninguna conexión mientras el motor esté funcionando. Espere al menos 10 minutos después de apagar el motor antes de aflojar cualquier conexión en el sistema de combustible de alta presión, para permitir que la presión disminuya a un nivel más bajo.

### ⚠ WARNING ⚠

**Las baterías pueden emitir gases explosivos. Para reducir la posibilidad de lesión personal, ventile siempre el compartimiento antes de dar servicio a las baterías. Para reducir la posibilidad de arco eléctrico, quite primero el cable negativo (-) de la batería y conecte el cable negativo (-) de la batería al último.**

©Cummins Inc



ck800wa

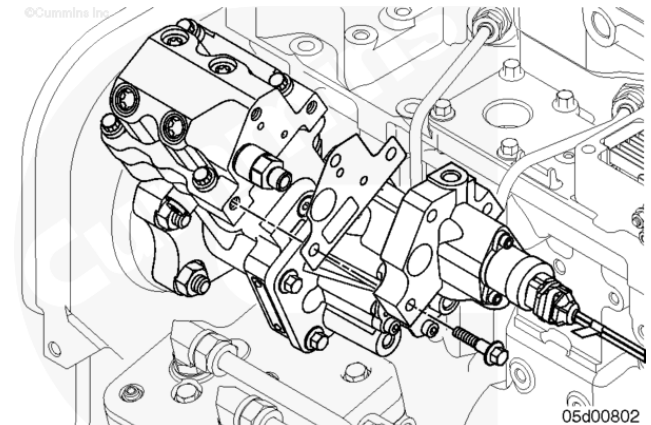
- Desconecte las baterías. Consultar en Procedimiento 013-009 en la Sección 13. (</qs3/pubsys2/xml/es/procedures/45/es45-013-009.html>)
- Desconecte el arnés, del actuador de la bomba de combustible.
- Desconecte la línea de suministro de combustible de la carcasa del actuador de la bomba de combustible. Consultar en Procedimiento 006-024 en la Sección 6. (</qs3/pubsys2/xml/es/procedures/45/es45-006-024-tr.html>)
- Desconecte la línea de combustible de alta presión de la carcasa del actuador de la bomba de combustible. Consultar en Procedimiento 006-051 en la Sección 6. (</qs3/pubsys2/xml/es/procedures/45/es45-006-051-tr.html>)
- Desconecte el drenado de combustible de la carcasa del actuador de la bomba de combustible. Consultar en Procedimiento 006-013 en la Sección 6. (</qs3/pubsys2/xml/es/procedures/45/es45-006-013-tr.html>)
- Quite el soporte superior del soporte del actuador de la bomba de combustible. Consultar en Procedimiento 005-016 en la Sección 5. (</qs3/pubsys2/xml/es/procedures/45/es45-005-016-tr.html>)

## Desmontar

Quite los tres tornillos que sostienen la carcasa del actuador de la bomba de combustible a la cabeza de la bomba de combustible de alta presión.

Quite la carcasa del actuador y la junta de la bomba de combustible.

©Cummins Inc

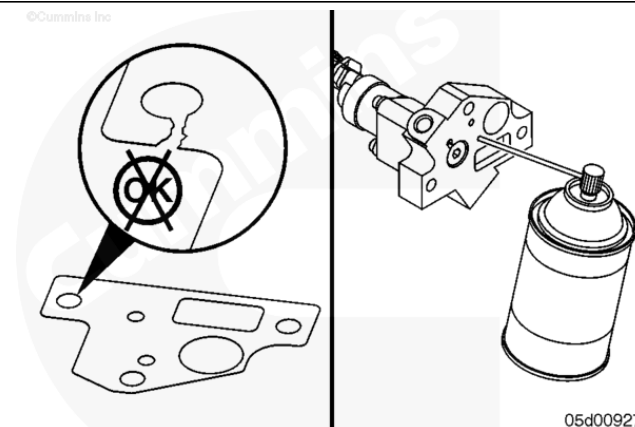


05d00802

## Limpiar e Inspeccionar para Reutilizar

Inspeccione la junta de la carcasa del actuador de la bomba de combustible. **No** reutilice la junta si el material está agrietado, rasgado, o dañado de otra manera.

Asegúrese de que las superficies de montaje de la cabeza de la bomba de alta presión y del bloque adaptador de la válvula de control de combustible están limpias. Use limpiador de contactos para limpiar estas superficies.



## Instalar

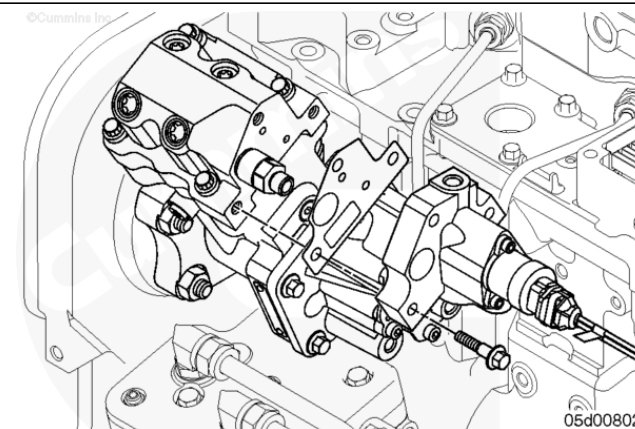
Inserte los tres tornillos de montaje a través de la carcasa del actuador de la bomba de combustible.

Instale la junta sobre los tornillos. La junta **debe** instalarse seca.

Instale la carcasa del actuador.

Apriete los tornillos de montaje.

**Valor de Torque:** 34 n•m [ 25 lb-pie ]



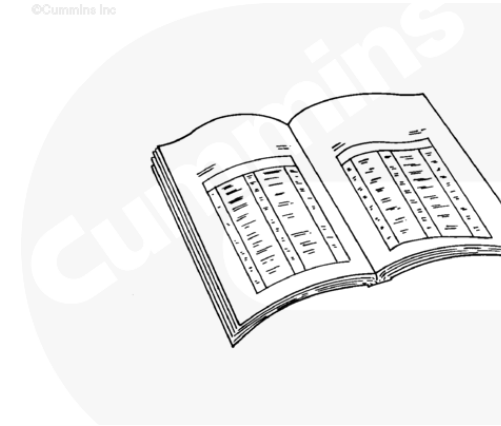
## Pasos de Terminación

**⚠ WARNING ⚠**

**Las baterías pueden emitir gases explosivos. Para reducir la posibilidad de lesión personal, ventile siempre el compartimiento antes de dar servicio a las baterías. Para reducir la posibilidad de arco eléctrico, quite primero el cable negativo (-) de la batería y conecte el cable negativo (-) de la batería al último.**

- Instale la escuadra de soporte superior. Consultar en Procedimiento 005-016 en la Sección 5. (</qs3/pubsys2/xml/es/procedures/45/es45-005-016-tr.html>)
- Conecte la línea de combustible de alta presión a la bomba de combustible. Consultar en Procedimiento 006-051 en la Sección 6. (</qs3/pubsys2/xml/es/procedures/45/es45-006-051-tr.html>)
- Conecte la línea de suministro de combustible a la bomba de combustible. Consultar en Procedimiento 006-024 en la Sección 6. (</qs3/pubsys2/xml/es/procedures/45/es45-006-024-tr.html>)
- Conecte la línea de drenado de combustible a la bomba de combustible. Consultar en Procedimiento 006-013 en la Sección 6. (</qs3/pubsys2/xml/es/procedures/45/es45-006-013-tr.html>)
- Conecte el arnés al actuador de la bomba del combustible.
- Conecte las baterías. Consulte el manual de servicio del OEM.
- Opere el motor y revise si hay fugas.

©Cummins Inc



ck800wa