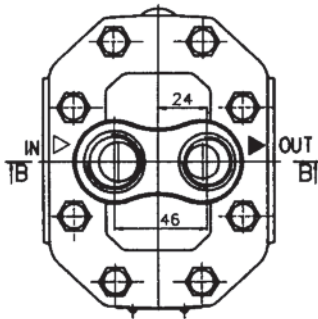
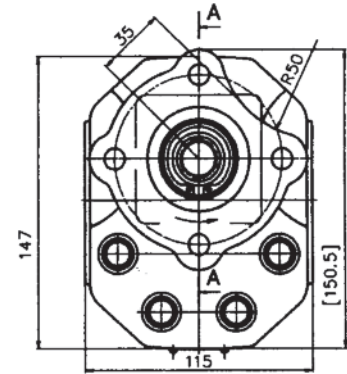
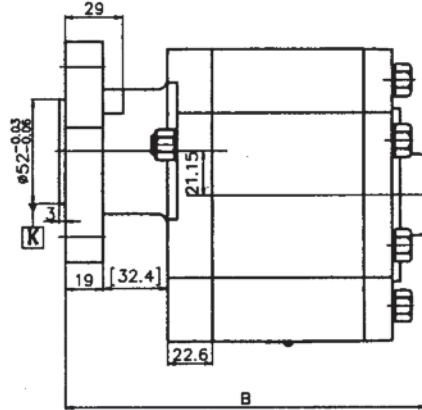


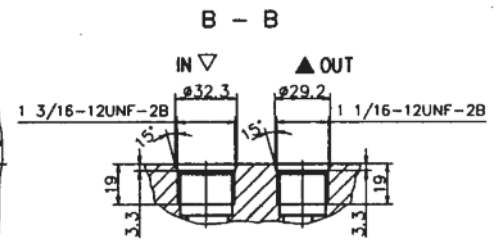
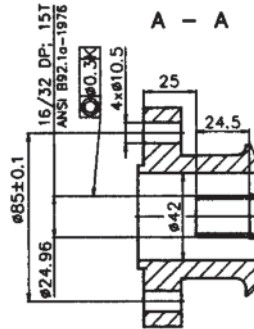
**40<sup>A</sup>  
C...X456H**



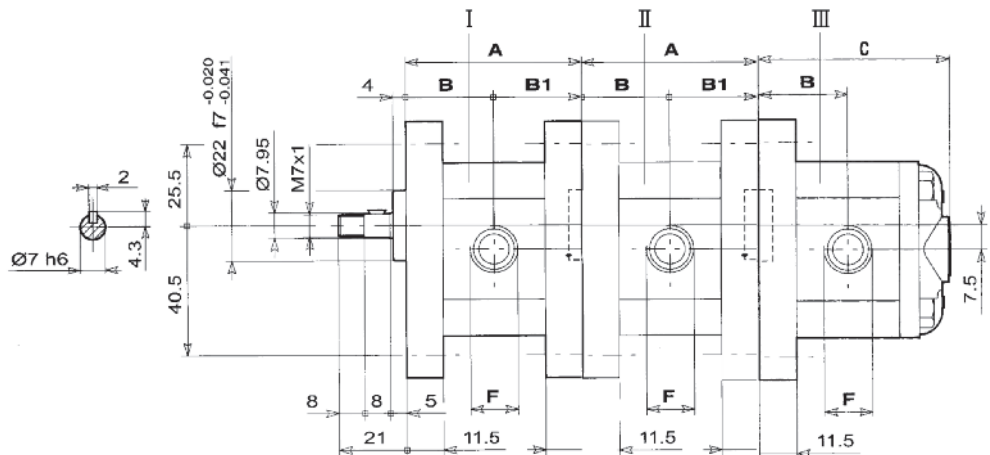
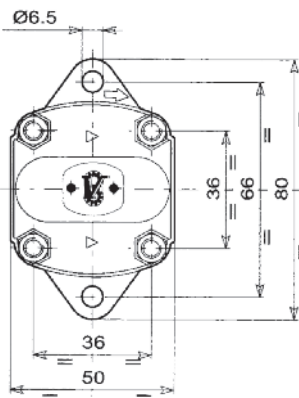
A: Giro Izquierdo (mostrado)  
C: Giro Derecho



TIPO	Desplazamiento	DIMENSIONES	
		A	B
	cm <sup>3</sup>	mm	
40A36x456H	36	193.9	
40A42x456H	42	199.5	
40A46x456H	46	203.2	
40A50x456H	50	206.8	
40A55x456H	55	211.3	
40A60x456H	60	215.8	



**Bombas múltiples  
Serie 0**

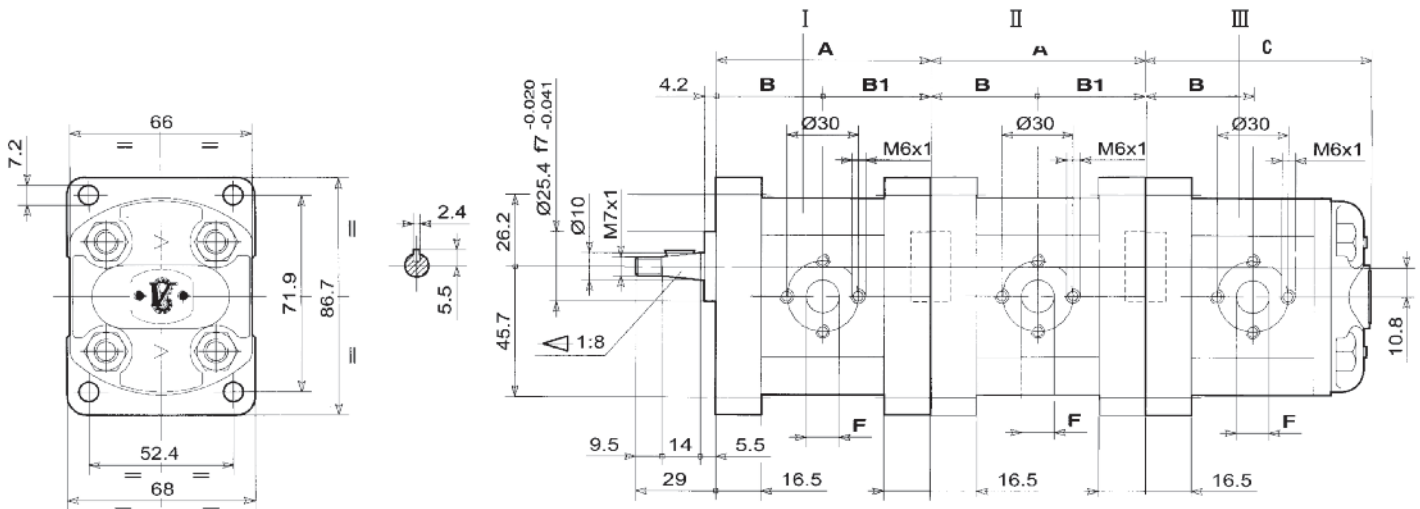


Para mayor información consultar a nuestro departamento técnico.

DES-PLAZA- MIENTO cm <sup>3</sup>	BOMBA I		BOMBA II		BOMBA III		DIMENSIONES					
	GIRO IZQUIERDO	GIRO DERECHO	GIRO IZQUIERDO	GIRO DERECHO	GIRO IZQUIERDO	GIRO DERECHO	A	B	B1	C	Succión F	Presión F
	CÓDIGO PARA						mm				mm	mm
0,16	0 T 01 01 A B B A	0 T 01 02 A B B B	0 I 01 21 E B B A	0 I 01 22 E B B B	0 F 01 21 F B B A	0 F 01 22 F B B A	52,3	26,15	26,15	55,8	1/4" GAS	1/4" GAS
0,24	02	02	02	02	02	02	52,9	26,45	26,45	56,4	1/4" GAS	1/4" GAS
0,45	04	04	04	04	04	04	54,5	27,25	27,25	58	1/4" GAS	1/4" GAS
0,56	05	05	05	05	05	05	55,5	27,75	27,75	59	1/4" GAS	1/4" GAS
0,75	06	06	06	06	06	06	57	28,5	28,5	60,5	1/4" GAS	1/4" GAS
0,92	07	07	07	07	07	07	58,5	29,25	29,25	62	1/4" GAS	1/4" GAS
1,26	09	09	09	09	09	09	61	30,5	30,5	64,5	1/4" GAS	1/4" GAS
1,48	11	11	11	11	11	11	63	31,5	31,5	66,5	1/4" GAS	1/4" GAS
2,28	13	13	13	13	13	13	69	34,5	34,5	72,5	1/4" GAS	1/4" GAS

- Para parámetros mecánicos e hidráulicos ver bombas simples serie 0.
- Consultar factor "PL" (torque máximo admisible del eje) en función al desplazamiento, presión y cantidad de cuerpos.

## Bombas múltiples Serie 1



DES-PLAZA- MIENTO cm <sup>3</sup>	BOMBA I		BOMBA II		BOMBA III		DIMENSIONES					
	GIRO IZQUIERDO	GIRO DERECHO	GIRO IZQUIERDO	GIRO DERECHO	GIRO IZQUIERDO	GIRO DERECHO	A	B	B1	C	Succión F	Presión F
	CÓDIGO PARA						mm				mm	mm
0,91	1 T 16 01 F I I A	1 T 16 02 F I I B	1 I 16 71 S I I A	1 I 16 72 S I I B	1 F 16 71 T I I A	1 F 16 72 T I I A	74,5	37,25	37,25	78	ø 12	ø 12
1,17	17	17	17	17	17	17	75,5	37,75	37,75	79	ø 12	ø 12
1,56	18	18	18	18	18	18	77	38,5	38,5	80,5	ø 12	ø 12
2,08	20	20	20	20	20	20	79	39,5	39,5	82,5	ø 12	ø 12
2,60	21	21	21	21	21	21	81	40,5	40,5	84,5	ø 12	ø 12
3,12	23	23	23	23	23	23	83	41,5	41,5	86,5	ø 12	ø 12
3,64	25	25	25	25	25	25	85	42,5	42,5	88,5	ø 12	ø 12
4,16	27	27	27	27	27	27	87	43,5	43,5	90,5	ø 12	ø 12
4,94	29	29	29	29	29	29	90	45	45	93,5	ø 12	ø 12
5,85	31	31	31	31	31	31	93,5	46,75	46,75	97	ø 12	ø 12
6,50	32	32	32	32	32	32	96	48	48	98,5	ø 12	ø 12
7,54	34	34	34	34	34	34	100	50	50	103,5	ø 12	ø 12
9,88	36	36	36	36	36	36	109	54,5	54,5	112,5	ø 12	ø 12

- Para parámetros mecánicos e hidráulicos ver bombas simples serie 0.
- Consultar factor "PL" (torque máximo admisible del eje) en función al desplazamiento, presión y cantidad de cuerpos.

**Para mayor información consultar a nuestro departamento técnico.**