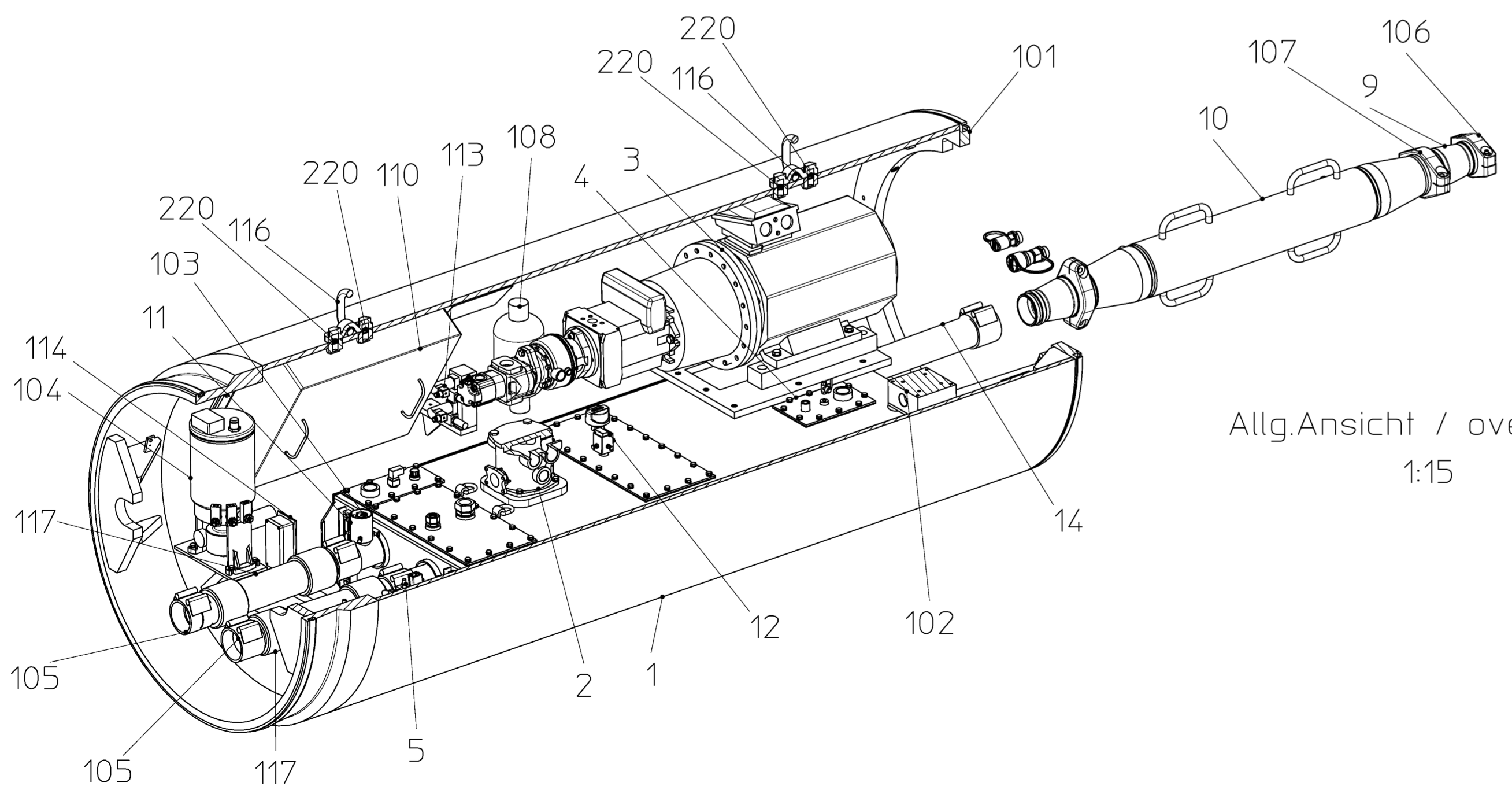
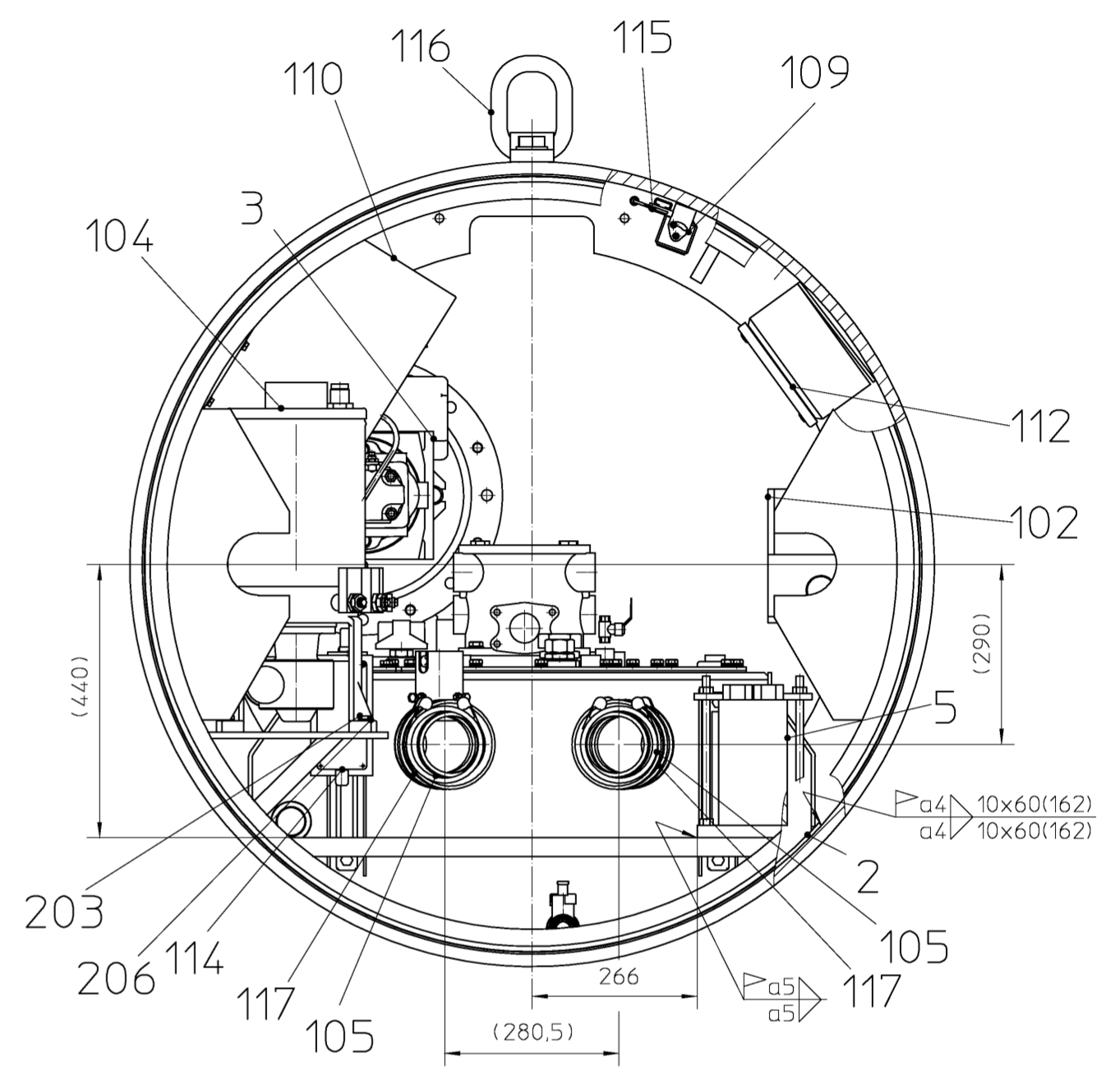
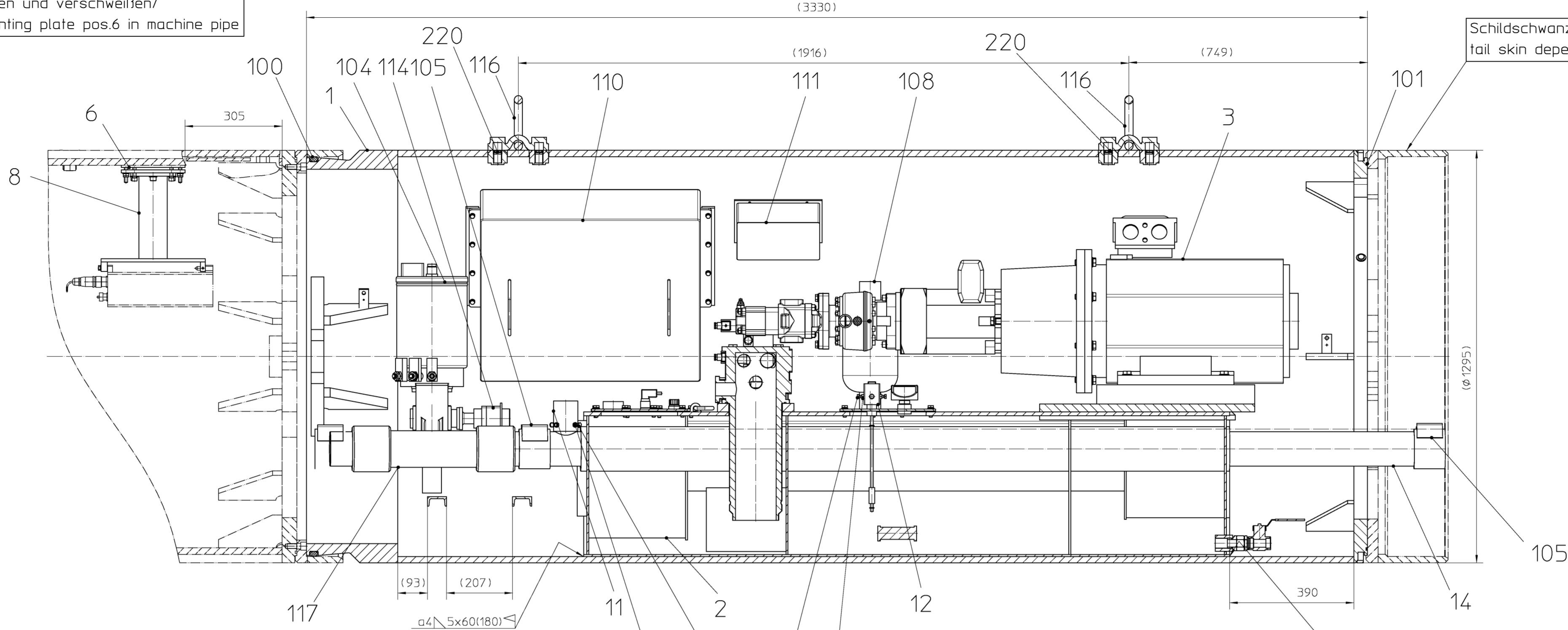
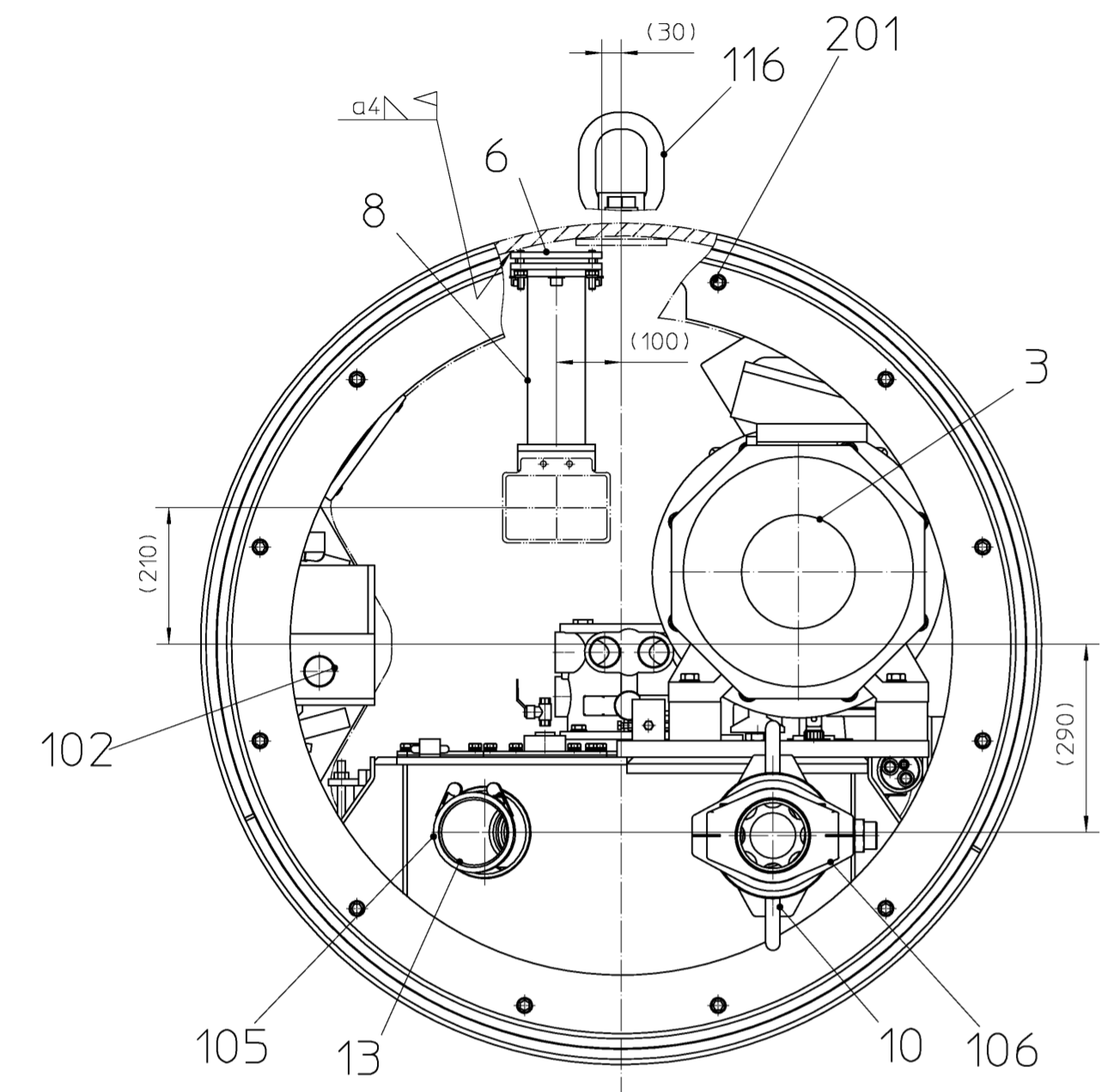


Beim Betrieb des Nachlaufrohrs muß Zieltafelhalter Pos.8 eingebaut werden/  
if operate back-up tube you have to use laser target holder pos.8

Befestigungsplatte Pos.6 in Maschinenrohr neu setzen und verschweißen/  
weld mounting plate pos.6 in machine pipe

Schildschwanz produktrohrabhängig/  
tail skin depends on product pipe



Allg.Ansicht / overview  
1:15

Pos. 300 PT HYDRAULIKAGGREGAT Art.Nr. 40345782

Werksmontagenah  
Workshop assembly welding seam  
Soudure de montage d'atelier

Wenn nicht anderweitig angegeben, sind metrische Schafschrauben entsprechend den HERRENKNECHT-Anweisungen nach folgender Tabelle anzuziehen  
**Schrauben-Anzugsmomente in Nm**  
nach A-MBQ002, A-GW002, A-FS003 und A-MT005  
Reibungskoeffizient  $\mu_{ges.} = 0,12$

If not defined otherwise, metric screws have to be tightened in accordance with the prescriptions from HERRENKNECHT in the following table  
**Screw tightening torques in Nm**  
following A-MBQ002, A-GW002, A-FS003 and A-MT005  
coefficient of friction  $\mu_{tot.} = 0,12$

	5.6	8.8	10.9	12.9
M8	10,5	24	34	40
M16	85	180	265	310
M20	165	360	520	600

Für Wasserkreislauf mit MH-MUFFENSYSTEM zusätzlich  
2x Art.Nr.30074832  
1x Art.Nr.25400136  
bestellen  
for water circuit with MH-MUFFENSYSTEM order additional:  
2x part no. 30074832  
1x part no. 25400136

Revision	A	Pos.15 entfernt; Pos.117 hinzu; Pos.13 war 30194102; Pos.14 war 30194108;	04.08.2018	schlenza	05.08.2018	mannherz
The reproduction, distribution and utilization of this document as well as the communication of its contents to others without express authorization is prohibited. Offenders will be held liable for the payment of damages. All rights reserved in the event of the grant of a patent, utility model or design. ISO 18016			General tolerances EN ISO 13920-BF			
Edges of undefined shape	ISO 13715:2000		Drawing type assembly			
Geometrical product specification	(GPS) EN ISO 1101:2013		Project D-881		Machine type AGGREGAT	
Surface specifications according to	EN ISO 1302:1992		Name <b>BACK-UP TUBE POWER UNIT</b> NACHLAUFROHR-AGGREGAT DA1295-430L-55KW			
www.herrknecht.com			Drawing number <b>5564-004-000-00</b>		Sheet 1/1	Revision A
Drawn	Date	Name	Scale	Material no.	Material	Weight/kg
Released	12.03.2018	Mannherz Daniel	1:10	40345835		4345
			Format A2S1		Projection 1st angle	

# Baukastenstückliste modular BOM



Projekt  
Material 40345835  
Bezeichnung 1 NACHLAUFROHR-AGGREGAT  
Zchnng.Nr/ver 5564-004-000-00 / A  
Gewicht 4.345 KG  
Werk 1000

project  
material 40345835  
designation 1 BACK-UP TUBE POWER UNIT  
draw.No/ver 5564-004-000-00 / A  
weight 4.345 KG  
plant 1000

Pos.	Typ type	Material	Menge/Einheit qty/unit	Bezeichnung 1 / Bezeichnung 2	designation 1 / designation 2	Zchnng.Nr/ver/Bpf draw.No/ver	Gewicht weight
1	L	40346313	1,000 ST	NACHLAUFROHR EINBAUTEN	BACK-UP TUBE INSTALLATIONS	5564-004-000-10/A	2.530,00 KG
2	L	40345860	1,000 ST	ÖLBEHÄLTER	OIL TANK	5564-004-000-20/-	481,00 KG
3	L	40234047	1,000 ST	MOTORPUMPENEINHEIT	MOTOR PUMP UNIT	5039-004-000-20/-	725,00 KG
4	L	40345865	1,000 ST	FLANSCHPLATTE	FLANGE PLATE	5564-004-000-01/-	44,00 KG
5	L	30096616	1,000 ST	BEFESTIGUNGSSATZ	FASTENING SET	1970-01-005-40/A	6,00 KG
6	L	25604969	1,000 ST	BEFESTIGUNGSPLATTE	MOUNTING PLATE	208-07-023-01/B	2,10 KG
7	L	30144497	1,000 ST	HALTERUNG	FIXING DEVICE	2606-06-030-20/C	14,00 KG
8	L	25100831	1,000 ST	ZIELTAFELHALTER	LASER TARGET HOLDER	208-07-023-32/H	12,30 KG
9	L	30043163	2,000 ST	REDUZIERUNG	REDUCTION	809-22-502-05/-	4,38 KG
10	L	40029762	1,000 ST	ROHRBÜNDELWÄRMETAUSCHER	PIPE BUNDLE HEAT EXCHANGER	809-29-006-11/A	143,00 KG
11	L	30179003	1,000 ST	SCHUTZKAPPE	PROTECTIVE CAP		0,50 KG
12	L	30179004	1,000 ST	SCHUTZKAPPE	PROTECTIVE CAP		0,30 KG
13	L	40372115	1,000 ST	FÖRDERLEITUNG	SLURRY LINE	5564-004-000-03/-	26,00 KG
14	L	40372104	1,000 ST	FÖRDERLEITUNG	SLURRY LINE	5564-004-000-02/-	27,00 KG
100	L	28200458	1,000 ST	RUNDSCHNUR ENDLOS	ROUND CORD ENDLESS		1,78 KG
101	Z	28200385	1,000 ST	RUNDSCHNUR ENDLOS	ROUND CORD ENDLESS		0,12 KG
102	Z	27501059	1,000 ST	DURCHFLUSSMESSER	FLOWMETER		32,00 KG
103	Z	27502275	1,000 ST	DRUCKMESSUMFORMER MEMBRAN	PRESSURE TRANSDUCER MEMBRANE		0,71 KG
104	L	40102572	1,000 ST	MEHRLEITUNGSPUMPE	MULTILINE PUMP		20,00 KG
105	L	29900152	6,000 ST	KUPPLUNG	COUPLING		1,74 KG
106	L	27400090	1,000 ST	ROHRKUPPLUNG	PIPE COUPLING		1,60 KG
107	L	27402176	1,000 ST	ROHRKUPPLUNG	PIPE COUPLING		2,25 KG
108	Z	27901583	1,000 ST	BLASENSPEICHER	BLADDER ACCUMULATOR		11,50 KG
109	Z	26800916	1,000 ST	FARBKAMERA	COLOR CAMERA		0,74 KG
110	Z	26604709	1,000 ST	SCHALTSCHRANK	SWITCH CABINET		31,50 KG

\* Z = Infoteil  
\* Z = reference part

# Baukastenstückliste modular BOM

Projekt  
Material 40345835  
Bezeichnung 1 NACHLAUFROHR-AGGREGAT  
designation 1 BACK-UP TUBE POWER UNIT

Pos.	Typ type	Material	Menge/Einheit qty/unit	Bezeichnung 1 / Bezeichnung 2	designation 1 / designation 2	Zchnng.Nr/ver/Bpf draw.No/ver	Gewicht weight
111	Z	26905355	1,000 ST	GEHÄUSE ELEKTRIK	HOUSING ELECTRIC		2,25 KG
112	Z	26900792	1,000 ST	KLEMMENKASTEN	TERMINAL BOX		3,00 KG
113	Z	27200190	1,000 ST	STEUERBLOCK	CONTROL BLOCK		9,55 KG
114	L	30039981	1,000 ST	VERROLLSICHERUNGSSYSTEM	ANTI-ROLL SYSTEM	809-01-000-20/D	2,33 KG
115	Z	26914123	1,000 ST	LED-LEUCHTE	LED LAMP		330,00 KG
116	L	29900016	2,000 ST	ANSCHLAGPUNKT	LIFTING POINT		3,32 KG
117	L	40352570	2,000 ST	FÖRDERSCHLAUCH	SLURRY HOSE		10,90 KG
200	L	24007728	7,000 ST	ZYLINDERSCHRAUBE GVZ M12X25-8.8-DIN912	HEX.SOCKET HEAD CAP SCREW ZP M12X25-8.8-DIN912		0,04 KG
201	L	24004231	12,000 ST	ZYLINDERSCHRAUBE GVZ M16X45-8.8-DIN912	HEX.SOCKET HEAD CAP SCREW ZP M16X45-8.8-DIN912		0,10 KG
202	L	24001922	8,000 ST	SECHSKANTSCHRAUBE GVZ M8X20-8.8-DIN933	HEX.HEAD SCREW ZP M8X20-8.8-DIN933		12,00 G
203	L	24001926	4,000 ST	SECHSKANTSCHRAUBE GVZ M10X30-8.8-DIN933	HEX.HEAD SCREW ZP M10X30-8.8-DIN933		16,00 G
204	L	24002694	8,000 ST	SECHSKANTSCHRAUBE GVZ M8X25-8.8-DIN933	HEX.HEAD SCREW ZP M8X25-8.8-DIN933		0,01 KG
205	L	24001945	8,000 ST	SECHSKANTMUTTER GVZ M8-8-DIN934	HEX.NUT ZP M8-8-DIN934		5,20 G
206	L	24000210	4,000 ST	SCHEIBE GVZ A10,5-140HV-DIN125	WASHER ZP A10,5-140HV-DIN125		10,00 G
207	L	24000209	8,000 ST	SCHEIBE GVZ A8,4-140HV-DIN125	WASHER ZP A8,4-140HV-DIN125		1,83 G
220	L	24007218	4,000 ST	VERSCHLUSSSCHRAUBE M27X3-5.8-DIN906	PLUG SCREW M27X3-5.8-DIN906		30,00 G
300	L	40345782	1,000 ST	PT HYDRAULIKAGGREGAT	PT HYDRAULIC POWER UNIT		0,00 KG