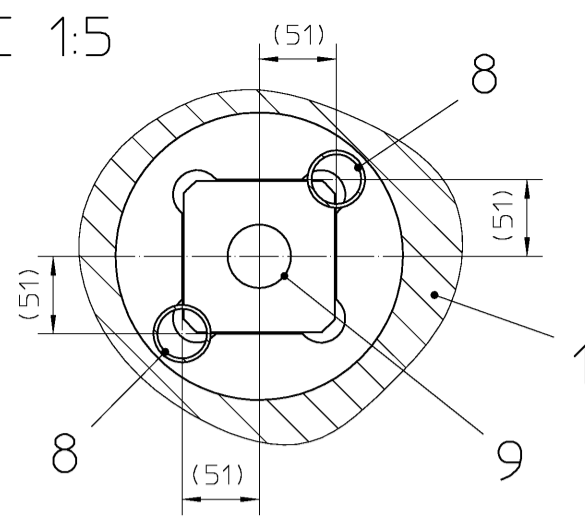
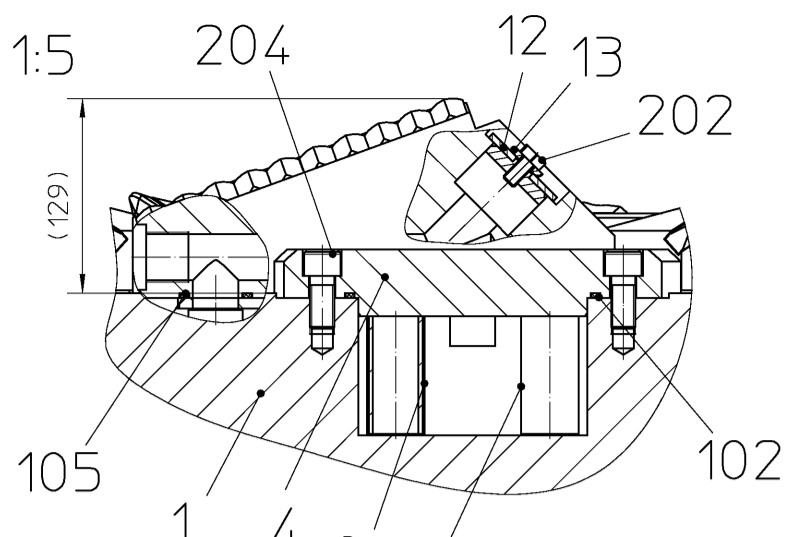


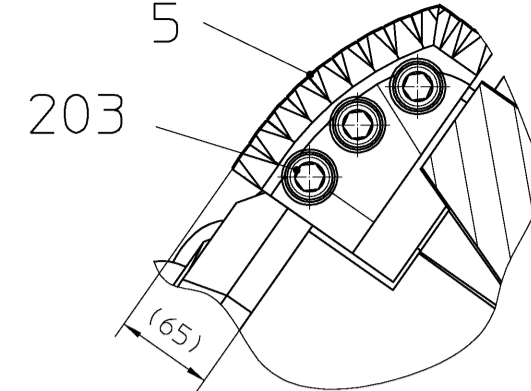
C-C 1:5



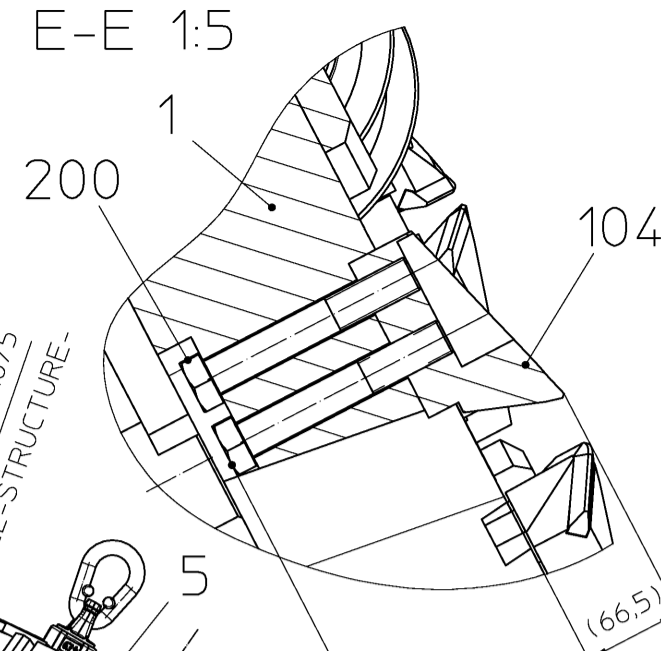
B-B 1:5



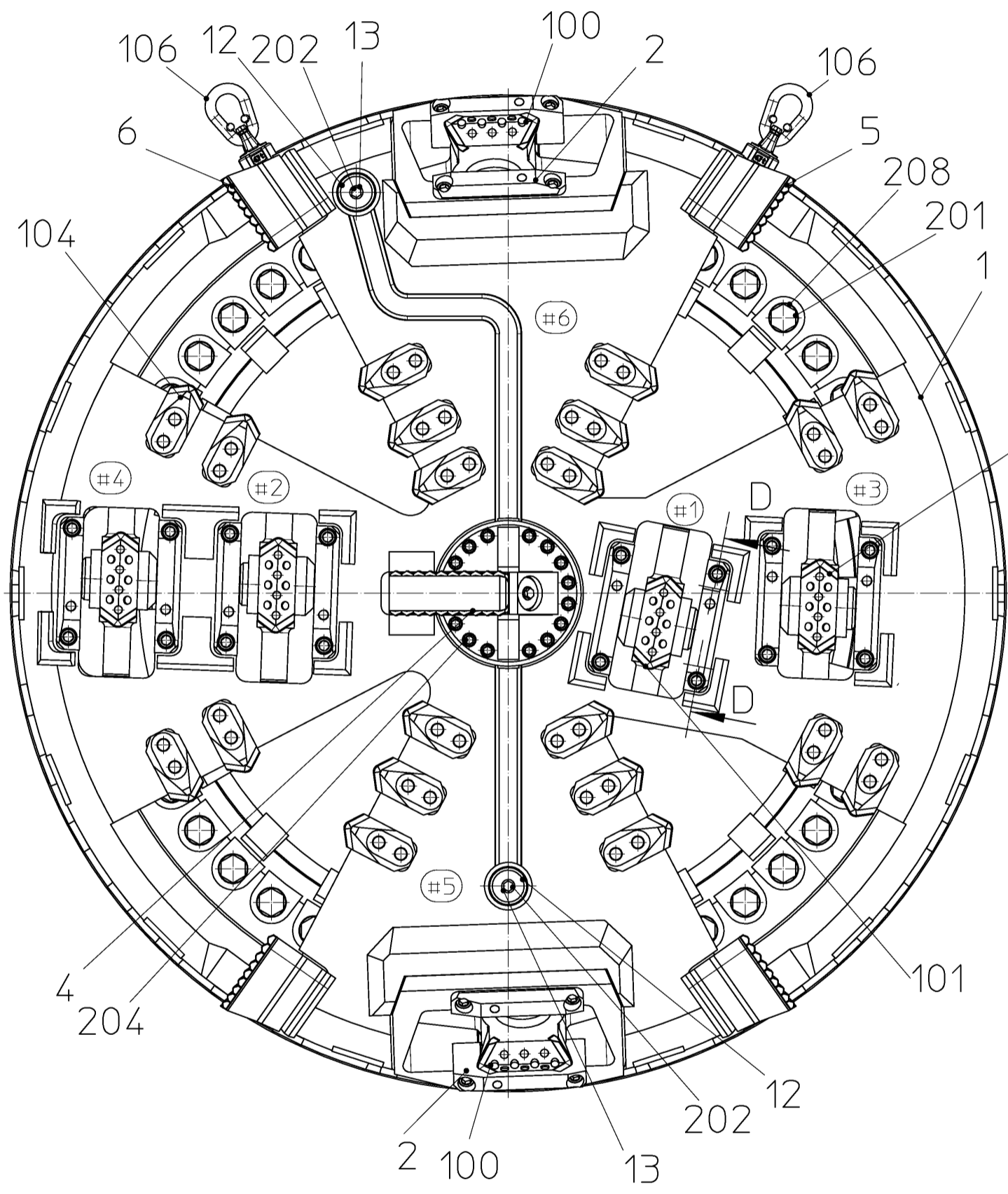
F-F 1:5



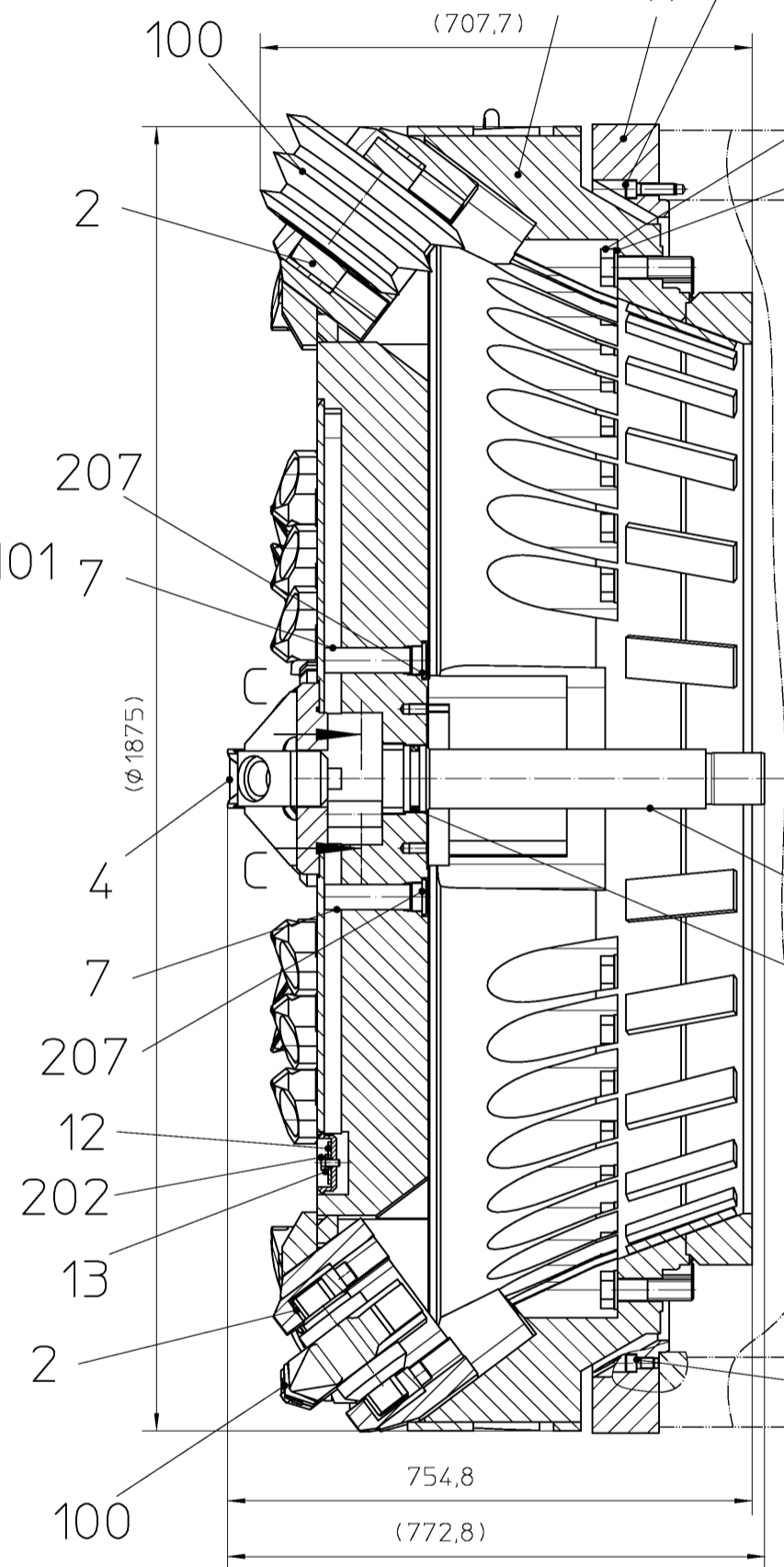
E-E 1:5



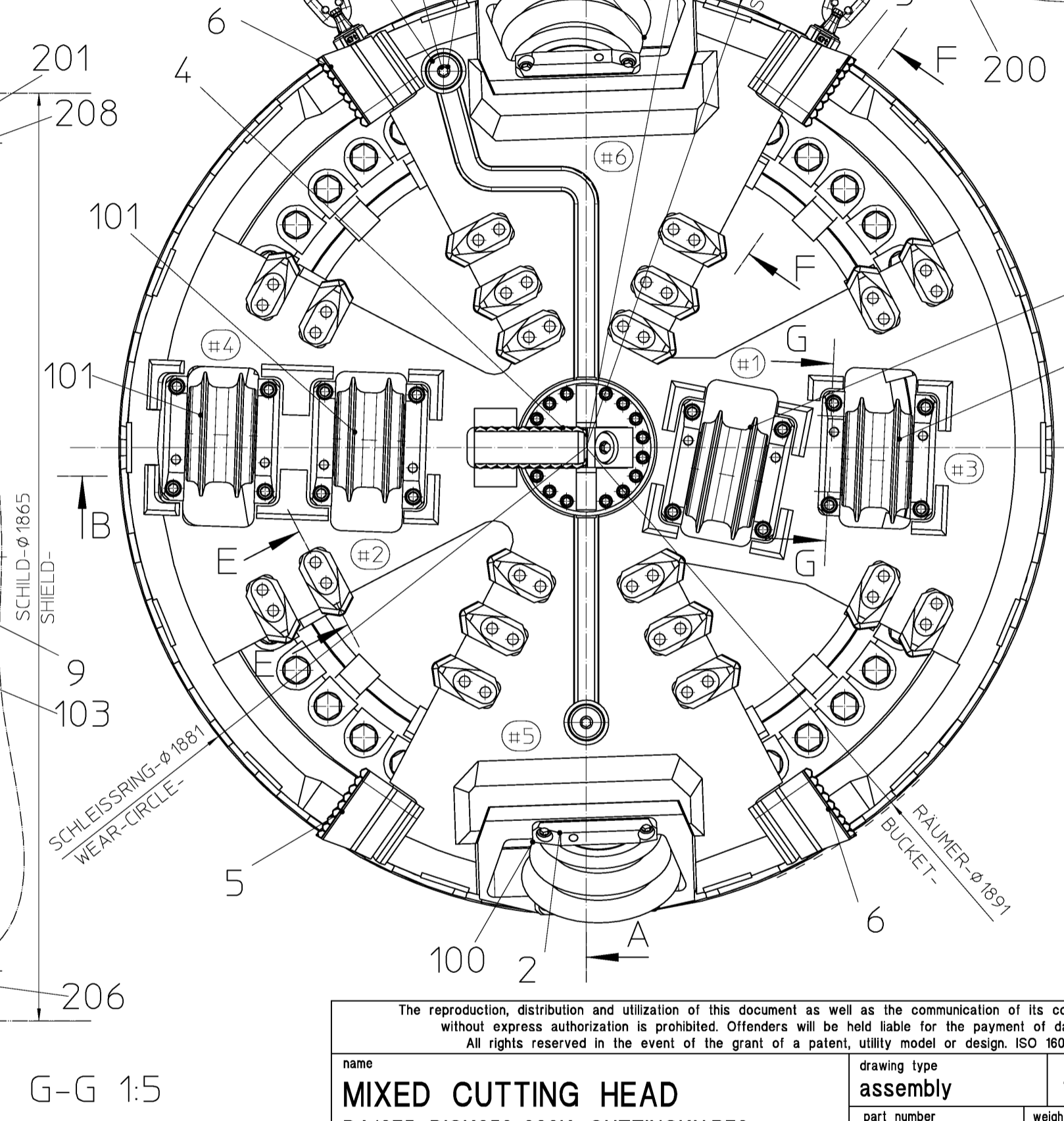
Optionale Ansicht
mit Schneidrollen
optional view with Cutting-disk



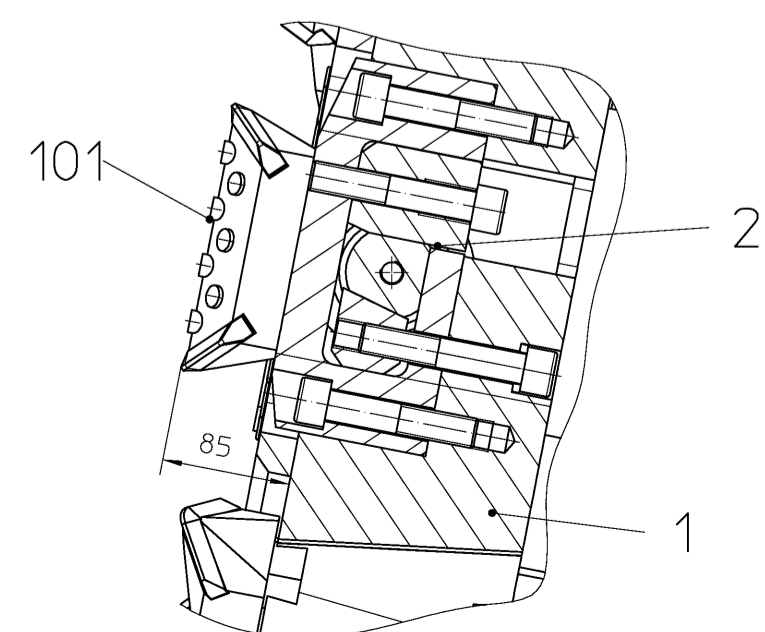
A-A



G-G 1:5



D-D 1:5



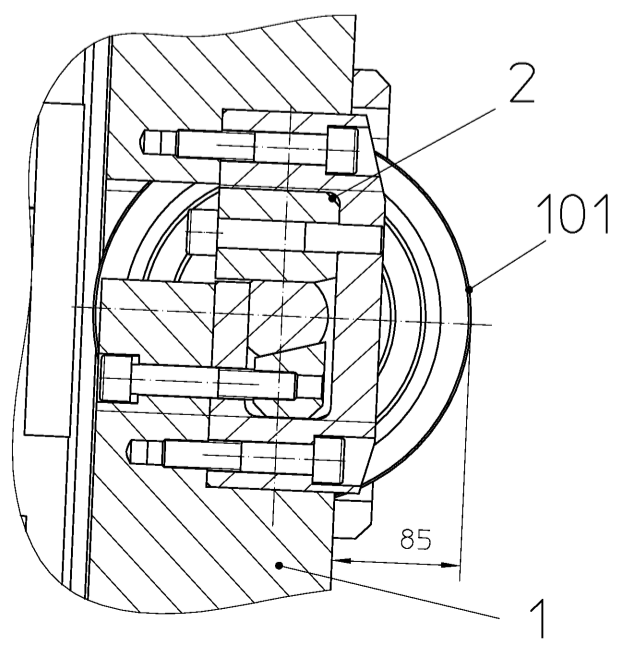
Wenn nicht anderweitig angegeben, sind metrische Schraubschrauben entsprechend den HERRENKNECHT-Anweisungen nach folgender Tabelle anzuziehen

Schrauben-Anzugsmomente in Nm
nach A-MBQ002, A-GW002, A-FS003 und A-MT005
Reibungskoeffizient $\mu_{ges.} = 0,12$

If not defined otherwise, metric screws have to be tightened in accordance with the prescriptions from HERRENKNECHT in the following table

Screw tightening torques in Nm
following A-MBQ002, A-GW002, A-FS003 and A-MT005
coefficient of friction $\mu_{tot.} = 0,12$

	5.6	8.8	10.9	12.9
M10	21	44	64	75
M16	85	180	265	310
M20	165	360	520	600
M30	570	1250	1800	2100



The reproduction, distribution and utilization of this document as well as the communication of its contents to others without express authorization is prohibited. Offenders will be held liable for the payment of damages. All rights reserved in the event of the grant of a patent, utility model or design. ISO 16016

name	drawing type	scale	general tolerances
MIXED CUTTING HEAD	assembly	1:10	
DA1875-DISK250/320K-CUTTINGKN.B70	part number	weight/kg	
	30207923	5100	
drawing number	sheet nr.	index	
3474-01-012-00	1/1	A	
projection	surface specifications according to ISO 1302:1992		
A	Basis-Schälmesser und Basis-Räumer ergänzt	15.08.2011	FF
Index	Änderung	Datum	Bearb.
		15.08.2011	Loh
Diese Unterlage (Zeichnung) ist unser Eigentum. Jede Vervielfältigung, Verwertung oder Mitteilung an dritte Personen ist strafbar und wird gerichtlich verfolgt (Urhebergesetz, gegen unlauteren Wettbewerb, BGB). Alle Rechte aus §7 PG vorbehalten.			
HERRENKNECHT AG Schlehenweg 2 D-77963 Schwanau Tel.: 07824/302-0 Fax: 07824/3403 www.herrenknecht.de	HERRENKNECHT Tunnelvortriebstechnik	Zeichnung Zusammenstellung	Projekt M-1641M
		Maschinentyp EPB1500T-03	
		Benennung MISCHBODENKOPF DA1875-DISK250/320K-SCHÄLM.B70	
Bearbeitet	Datum	Name	Freimaßtoleranzen
01.08.2011	Farinacci		
Geprüft	Datum	Name	
11.08.2011	Loh Mike		
Oberflächen- angabe nach DIN ISO 1302	Zeichnungsnummer	Blatt Nr.	Index
	3474-01-012-00	1/1	A
Projektion	Maßstab	Artikelnummer	Werkstoff
	1:10	30207923	
		Gewicht/kg	Format
		5100	A2

Baukastenstückliste

Modular parts list



Projekt M-1641
Teilenummer 30207923
MISCHBODENKOPF
Zeichnungsnr. 3474-01-012-00 A

Project M-1641
Part Number 30207923
MIXED CUTTING HEAD
drawing number 3474-01-012-00 A

Pos	Part number	Bezeichnung	Designation	Quantity
1	30207931	MISCHBODENKOPF	MIXED CUTTING HEAD	1,00 ST
2	30030960	BEFESTIGUNGSSATZ SCHNEIDROLLE	FASTENING SET CUTTER DISC	6,00 ST
4	30020031	ZENTRUMSSCHNEIDER	CENTRE CUTTER	1,00 ST
5	29604975	RÄUMER BASIS	BUCKET BASIS	2,00 ST
6	29604976	RÄUMER BASIS	BUCKET	2,00 ST
7	30019915	VERSCHLUSSBOLZEN	BOLT	3,00 ST
8	30020163	SIEDEROHR	PIPE	2,00 ST
9	30021813	SCHAUMROHR	FOAM PIPE	1,00 ST
11	30207992	DICHTUNGSKLEMMRING AUSSEN	SEAL CLAMPING RING OUTSIDE	1,00 ST
12	30024466	MEMBRAN	MEMBRANE	3,00 ST
13	25653542	SCHEIBE	WASHER	3,00 ST
100	29603595	SCHNEIDROLLE BASIS 3-FACH D320/S55/3L/K	TRIPLE CUTTER DISC BASIC	2,00 ST
101	29600660	SCHNEIDROLLE BASIS 2-FACH D250/2MB/S72/3.1/3SY	DISC CUTTER BASIC DOUBLE	4,00 ST
102	28200173	RUNDSCHNUR ENDLOS	ROUND CORD	1,00 ST

Baukastenstückliste

Modular parts list



Projekt M-1641
Teilenummer 30207923
MISCHBODENKOPF
Zeichnungsnr. 3474-01-012-00 A

Project M-1641
Part Number 30207923
MIXED CUTTING HEAD
drawing number 3474-01-012-00 A

Pos	Part number	Bezeichnung	Designation	Quantity
103	28200688	RUNDSCHNUR ENDLOS	ROUND CORD	1,00 ST
104	29604320	SCHÄLMESSER BASIS	CUTTING KNIVES BASIS	20,00 ST
105	28000074	O-RING	O-RING	1,00 ST
106	29914403	ANSCHLAGWIRBEL KUGELGELAGERT		2,00 ST
200	24000538	SECHSKANTSCHRAUBE M.SCHAFT M24X150-10.9-DIN931	HEX.HEAD BOLT	56,00 ST
201	24002747	SECHSKANTSCHRAUBE M.SCHAFT M30X115-10.9-DIN931	HEX.HEAD BOLT	38,00 ST
202	24000366	SECHSKANTSCHRAUBE M10X20-8.8-DIN933	HEX.HEAD SCREW	3,00 ST
203	24000435	ZYLINDERSCHRAUBE M20X50-10.9-DIN912	HEX.SOCKET HEAD CAP SCREW	12,00 ST
204	24000493	ZYLINDERSCHRAUBE M16X35-10.9-DIN912	HEX.SOCKET HEAD CAP SCREW	14,00 ST
205	24000847	ZYLINDERSCHRAUBE M16X55-8.8-DIN912	HEX.SOCKET HEAD CAP SCREW	24,00 ST
206	24000269	ZYLINDERSCHRAUBE M16X25-8.8-DIN912	HEX.SOCKET HEAD CAP SCREW	4,00 ST
207	27403609	VERSCHLUSSSCHRAUBE	PLUG SCREW	3,00 ST
208	24000096	SCHEIBE HV 31-C45-DIN6916 T=5	WASHER HT	38,00 ST

Explanation: E=spare part, V=wearing part