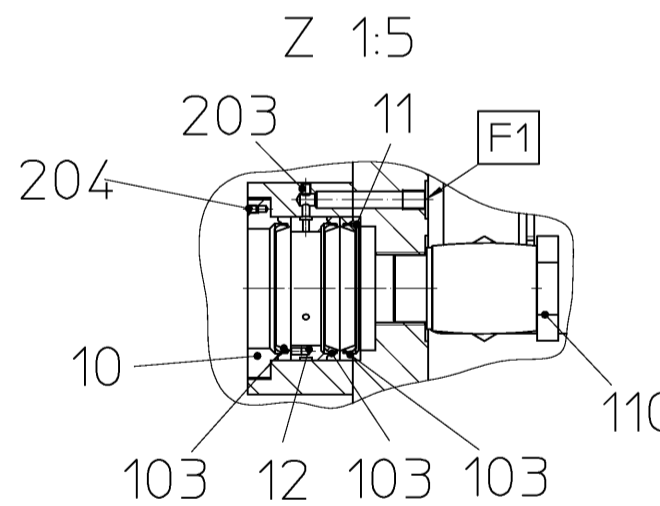
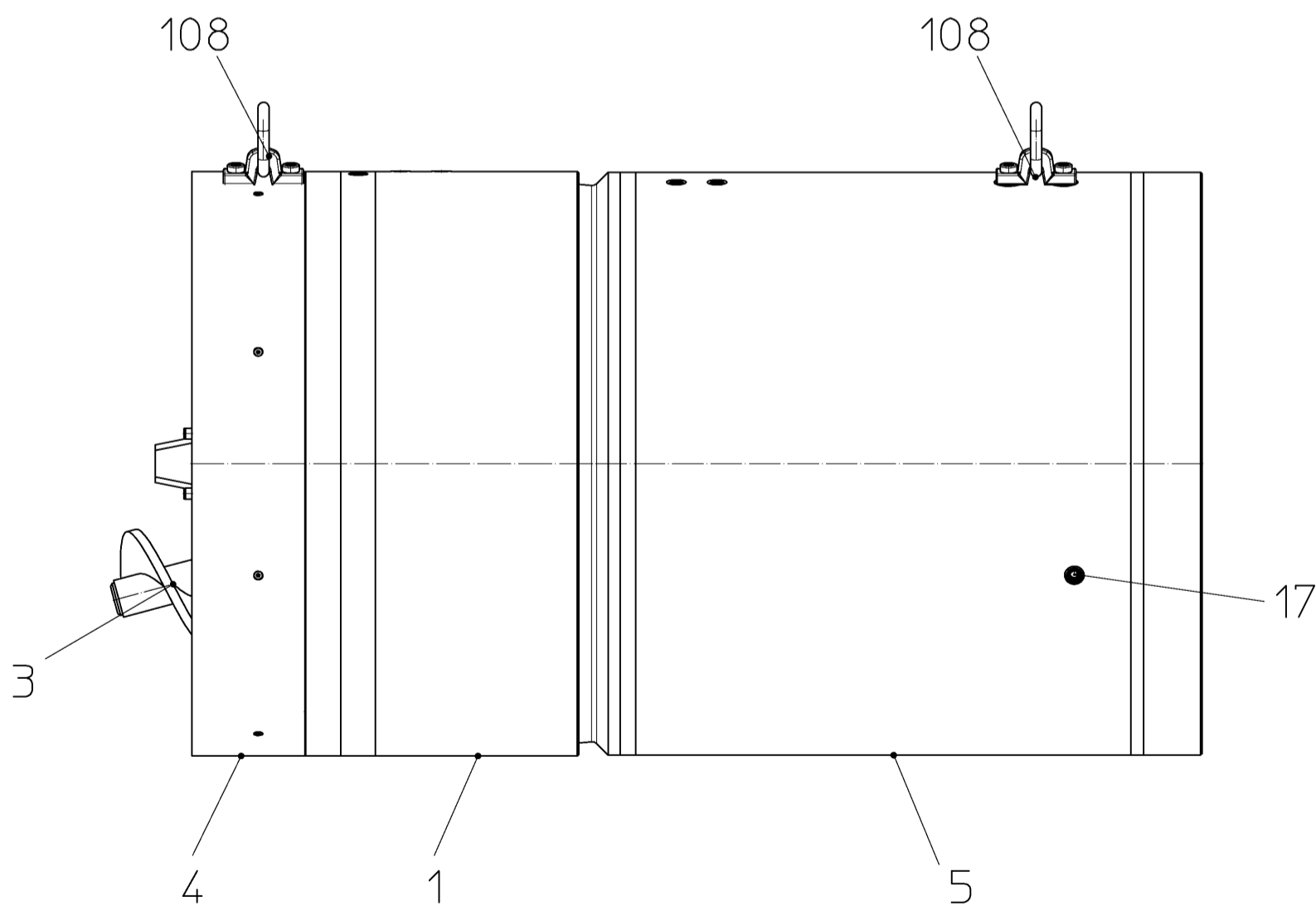
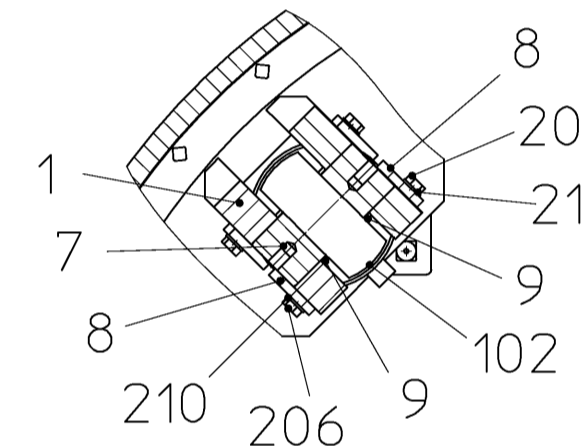


B-B 1:10



Fettverbrauchstabelle		grease consumption	
pro Einzelschmierstelle		per single lubrication point	
Ort	Schmierstoff	kg/h	Prinzipskizze
place	lubricant		principle drawing
Dichtung F1	Plantogel 2N	0,035	
seal F1	Art.-Nr.29700048		

! Achtung ! Jede Schmierstelle einzeln an Fettpumpe anschließen! (Keine Ringleitung)
! Important ! Connect every lubrication point separately to grease pump! (no ring-line)

Pos. 300 PT Vortriebsmaschine Art.Nr. 2526 8969

Wenn nicht anderweitig angegeben, sind metrische Schraubschrauben entsprechend den HERRENKNECHT-Anweisungen nach folgender Tabelle anzuziehen
Schrauben-Anzugsmomente in Nm
 nach A-MBQ002, A-GW002, A-FS003 und A-MT005
 Reibungskoeffizient $\mu_{ges.} = 0,12$

If not defined otherwise, metric screws have to be tightened in accordance with the prescriptions from HERRENKNECHT in the following table
Screw tightening torques in Nm
 following A-MBQ002, A-GW002, A-FS003 and A-MT005
 coefficient of friction $\mu_{tot.} = 0,12$

	5.6	8.8	10.9	12.9
M6	4,3	9,9	14	16,5
M16	85	180	265	310
M27	415	910	1300	1500

The reproduction, distribution and utilization of this document as well as the communication of its contents to others without express authorization is prohibited. Offenders will be held liable for the payment of damages. All rights reserved in the event of the grant of a patent, utility model or design. ISO 16016

name TUNNELLING MACHINE OD1865-EPB1500-D400		drawing type assembly	scale 1:20	general tolerances
drawing number 3474-01-002-00		part number 30207769	weight/kg 16000	
sheet nr. 1/1	index	projection 	surface specifications according to ISO 1302:1992	

HERRENKNECHT AG Schlehenweg 2 D-77963 Schwanau Tel.: 07824/302-0 Fax: 07824/3403 www.herrenknecht.de		HERRENKNECHT Tunnelvortriebstechnik	Zeichnung Ersatzteilzeichnung	Projekt M-1641M	Maschinentyp EPB1500T-03
Benennung VORTRIEBSMASCHINE DA1865-EPB1500-D400		Zeichnungsnummer 3474-01-002-00		Blatt Nr. 1/1	Index
Bearbeitet 21.09.2011 Zetting David	Name Zetting David	Freimaßtoleranzen	Oberflächen- angabe nach ISO 1302:1992	Malstab 1:20	Artikelnummer 30207769
Geprüft 22.09.2011 Mannherz Daniel	Name Mannherz Daniel	Werkstoff	Gewicht/kg 16000	Format A2	

Baukastenstückliste

Modular parts list



Projekt M-1641
Teilenummer 30207769
VORTRIEBSMASCHINE
Zeichnungsnr. 3474-01-002-00

Project M-1641
Part Number 30207769
TUNNELLING MACHINE
drawing number 3474-01-002-00

Pos	Part number	Bezeichnung	Designation	Quantity
1	30207843	FLANSCHRING	FLANGE RING	1,00 ST
2	30207773	BOHRKOPFANTRIEB	CUTTERHEAD DRIVE	1,00 ST
3	30019153	FÖRDERSCHECKE	CONVEYOR SCREW	1,00 ST
4	30207904	DICHTUNGSTRÄGER	SEAL CARRIER	1,00 ST
5	30207912	MASCHINENROHR 1	MACHINE PIPE 1	1,00 ST
6	30019454	ABBAURAUMTÜR	EXCAVATION CHAMBER DOOR	1,00 ST
7	25633908	BOLZEN	CYLINDER PIN	8,00 ST
8	25631033	SICHERUNGSBLECH	SAFETY PLATE	16,00 ST
9	25609978	DISTANZRING	SPACER RING	16,00 ST
10	30019133	DICHTUNGSKLEMMRING	CLAMPING RING	1,00 ST
11	30019125	NASENRING	RING	1,00 ST
12	30019136	GLEITLAGER	SLIDE BEARING	1,00 ST
13	30045201	SPRITZSCHUTZ	PROTECTION	1,00 ST
14	30021245	ZIELTAFELHALTER	RETAINER	1,00 ST

Baukastenstückliste

Modular parts list



Projekt M-1641
Teilenummer 30207769
VORTRIEBSMASCHINE
Zeichnungsnr. 3474-01-002-00

Project M-1641
Part Number 30207769
TUNNELLING MACHINE
drawing number 3474-01-002-00

Pos	Part number	Bezeichnung	Designation	Quantity
15	25603741	ZIELTAFELHALTER	SUPPORT	1,00 ST
16	30045288	SCHAUMLANZE	FOAM SYSTEM	2,00 ST
17	25102954	BENTONITDÜSE	BENTONITE NOZZLE	3,00 ST
18	25630093	DECKEL	COVER	4,00 ST
101	28100882	DICHTUNGSPROFILRING	SEAL	1,00 ST
102	20000697	STEUERZYLINDER+IMS	CONTROL CYLINDER	4,00 ST
103	28100503	RADIALWELLENDICHTRING	ROTARY SHAFT LIP TYPE SEAL	3,00 ST
104	26605608	KÜHLGERÄT WANDANBAU	COOLING DEVICE WALL ATTACHMENT	1,00 ST
105	26605545	WANDSCHALTSCHRANK MIT MO-PLA	SWITCH CABINET	1,00 ST
106	26400992	AUSWERTELEKTRONIK	EVALUATION UNIT	1,00 ST
107	26400800	ZIELTAFEL + SCHUTZKAPPE	LASER TARGET	1,00 ST
108	29500684	ANSCHLAGPUNKT TRANSPR. TWN0122	TRANSPORTATION RING	4,00 ST
109	29900890	KEGELMEMBRAN	DIAPHRAGM	4,00 ST
110	27401175	SCHWENKVERSCHRAUBUNG	SWIVEL SCREW CONNECTION	1,00 ST

Baukastenstückliste

Modular parts list



Projekt M-1641
Teilenummer 30207769
VORTRIEBSMASCHINE
Zeichnungsnr. 3474-01-002-00

Project M-1641
Part Number 30207769
TUNNELLING MACHINE
drawing number 3474-01-002-00

Pos	Part number	Bezeichnung	Designation	Quantity
111	26900792	KLEMMENKASTEN O.FLANSCHPLATTE	HOUSING	1,00 ST
112	29503039	GITTERROST FVZ	GRATING HDG	4,00 ST
113	29503047	GITTERROST FVZ	GRATING HDG	1,00 ST
202	24000519	ZYLINDERSCHRAUBE M6X16-8.8-DIN912	HEX.SOCKET HEAD CAP SCREW	6,00 ST
203	24001051	GEWINDESTIFT M6X8-45H-ISO4026	SET SCREW	1,00 ST
204	24007239	GEWINDESTIFT M5X6-45H-ISO4026	SET SCREW	3,00 ST
205	24000843	VIERKANTSCHRAUBE M16X50-8.8-DIN479	SQUARE HEAD BOLT	36,00 ST
206	24000308	SECHSKANTSCHRAUBE M16X30-8.8-DIN933	HEX.HEAD SCREW	32,00 ST
208	24007218	VERSCHLUSSSCHRAUBE M27X3-5.8-DIN906	PLUG SCREW	6,00 ST
210	24000182	SCHEIBE A17-140HV-DIN125	WASHER	32,00 ST
300	25268969	PT VORTRIEBSMASCHINE	PT TUNNELLING MACHINE	1,00 ST

Explanation: E=spare part, V=wearing part