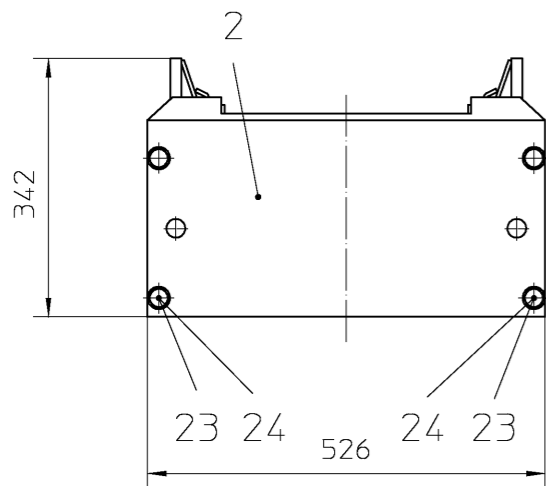
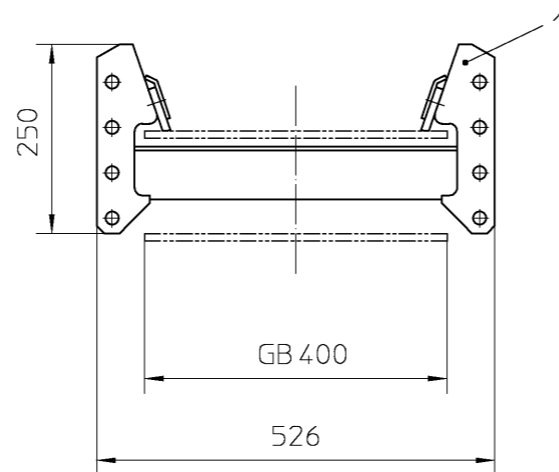


Ansicht X

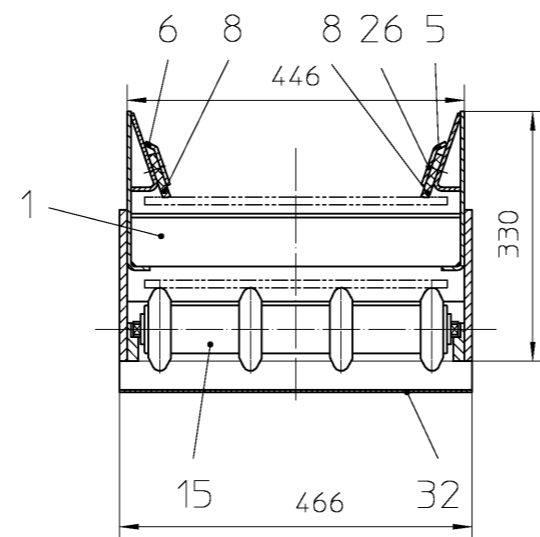
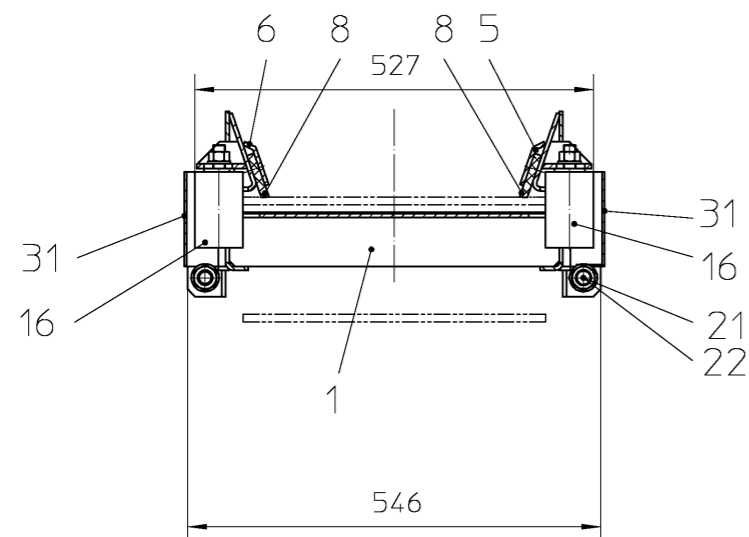
Ansicht Y



Schnitt A-A



Schnitt B-B



Wenn nicht anderweitig angegeben, sind metrische Schafschrauben entsprechend den HERRENKNECHT-Anweisungen nach folgender Tabelle anzuziehen

**Schrauben-Anzugsmomente in Nm**  
nach A-MBQ002, A-GW002, A-FS003 und A-MT005  
Reibungskoeffizient  $\mu_{ges.} = 0,12$

	5.6	8.8	10.9	12.9
M6	4,3	9,9	14	16,5
M10	21	44	64	75
M16	85	180	265	310
M20	165	360	520	600

E	Pos.7 entfernt; Pos.24,28,29 war Menge 12; Pos.34 hinzu; Pos.17 war Art.Nr.:27400034	12.07.2010	AF	14.07.2010	Ka
D	War Hand 462-00-001-00/C; Pos.30 entfallen, war 25608374; Pos.7 war 24000049;	07.01.2003	GC	07.01.2003	Ka
Index	Änderung	Datum	Bearb.	Datum	Gepr.
Weitergabe sowie Vervielfältigung dieses Dokuments, Verwertung und Mitteilung seines Inhalts sind verboten, soweit nicht ausdrücklich gestattet. Zuwiderhandlungen verpflichten zu Schadenersatz. Alle Rechte für den Fall der Patent-, Gebrauchsmuster- oder Geschmacksmuster-Eintragung vorbehalten. ISO 18016					
HERRENKNECHT AG Schlehenweg 2 D-77963 Schwanau Tel.: 07824/302-0 Fax: 07824/3403 www.herrenknecht.de		HERRENKNECHT  Tunnelvortriebstechnik		Maschinentyp	
Zeichnung		Projekt		Zusammenstellung	
HERRENKNECHT		STANDARD-MH		UMLENKSTATION	
Benennung		MHSM GB400 L=4430			
Datum		Name		Freimaßtoleranzen	
Oberflächen- angabe nach ISO 1302:1992		Zeichnungsnummer		Blatt Nr.	
Bearbeitet		01.03.1994 Kaiser		462-00-001-00 1/1 E	
Geprüft		04.07.1994 Kaiser		Index	
Projektion		Maßstab		Artikelnummer	
		1:10		25100655	
Werkstoff		Gewicht/kg		Format	
		356		A3	

# Baukastenstückliste

Modular parts list



**Projekt** M-1641  
**Teilenummer** 25100655  
**UMLENKSTATION**  
**Zeichnungsnr.** 462-00-001-00 E

**Project** M-1641  
**Part Number** 25100655  
**RETURN STATION**  
**drawing number** 462-00-001-00 E

Pos	Part number	Bezeichnung	Designation	Quantity
1	25100531	UMLENKKASTEN	RETURN CASING	1,00 ST
2	25603520	EINLAUFBLECH	SHEET METAL	1,00 ST
3	25603523	GEWINDELEISTE	STRIP	1,00 ST
4	25603526	EINLAUFGUMMI	SCRAPER	1,00 ST
5	25603529	KLEMMLEISTE SEITENGUMMI RECHTS	STRIP	1,00 ST
6	25603528	KLEMMLEISTE SEITENGUMMI LINKS	STRIP	1,00 ST
7	24000598	SECHSKANTMUTTER M16-05-ISO4035	HEX.NUT	4,00 ST
8	25603531	SEITENGUMMI	RUBBER	2,00 ST
9	25602614	FÜHRUNGSLEISTE UMLENKROLLE	STRIP	2,00 ST
10	25600569	PFLUGABSTREIFER	SCRAPER	1,00 ST
11	25100657	UMLENKROLLE	ROLLER	1,00 ST
12	25602615	SCHMIERVERSCHRAUBUNG	SCREW	2,00 ST
13	29500019	FÖRDERBANDROLLE	CONVEYOR ROLLER	7,00 ST
14	29900072	FÖRDERBANDROLLE GUMMIERT	SUPPORT ROLLER	1,00 ST

# Baukastenstückliste

Modular parts list



**Projekt** M-1641  
**Teilenummer** 25100655  
**UMLENKSTATION**  
**Zeichnungsnr.** 462-00-001-00 E

**Project** M-1641  
**Part Number** 25100655  
**RETURN STATION**  
**drawing number** 462-00-001-00 E

Pos	Part number	Bezeichnung	Designation	Quantity
15	29900093	FÖRDERBANDROLLE 4 STÜTZRINGE	SUPPORT ROLLER	1,00 ST
16	29900076	FÜHRUNGSROLLE	GUIDE ROLLER	2,00 ST
17	27403766	EINSCHRAUBVERSCHRAUBUNG	MALE STUD CONNECTOR	2,00 ST
18	27301203	HYDRAULIKSCHLAUCH 8S	HOSE	2,00 ST
19	27400267	STAUFF-SHELLE DN15/BG.3S	CLAMP	2,00 ST
20	24900031	SCHMIERNIPPEL	LUBRICATING NIPPLE	2,00 ST
21	24000111	SECHSKANTMUTTER M20-8-DIN934	HEX.NUT	4,00 ST
22	24000186	SCHEIBE A21-140HV-DIN125	WASHER	4,00 ST
23	24000766	SECHSKANTSCHRAUBE M.SCHAFT M16X65-8.8-DIN931	HEX.HEAD BOLT	4,00 ST
24	24000182	SCHEIBE A17-140HV-DIN125	WASHER	8,00 ST
25	24000049	SECHSKANTMUTTER M16-8-DIN934	HEX.NUT	4,00 ST
26	24000712	SENKSCHRAUBE M10X35-8.8-DIN7991	COUNTERSUNK HEAD SCREW	30,00 ST
27	24000781	SENKSCHRAUBE M10X30-8.8-DIN7991	COUNTERSUNK HEAD SCREW	3,00 ST
28	24000790	SECHSKANTSCHRAUBE M6X12-8.8-DIN933	HEX.HEAD SCREW	16,00 ST

# Baukastenstückliste

Modular parts list



**Projekt** M-1641  
**Teilenummer** 25100655  
**UMLENKSTATION**  
**Zeichnungsnr.** 462-00-001-00 E

**Project** M-1641  
**Part Number** 25100655  
**RETURN STATION**  
**drawing number** 462-00-001-00 E

Pos	Part number	Bezeichnung	Designation	Quantity
29	24000170	SCHEIBE A6,4-140HV-DIN125	WASHER	16,00 ST
31	25608255	SCHUTZVORRICHTUNG	DEVICE	2,00 ST
32	25608264	SCHUTZVORRICHTUNG	DEVICE	1,00 ST
33	25608265	SCHUTZVORRICHTUNG	DEVICE	1,00 ST
34	25608374	SCHUTZVORRICHTUNG	DEVICE	1,00 ST

Explanation: E=spare part, V=wearing part