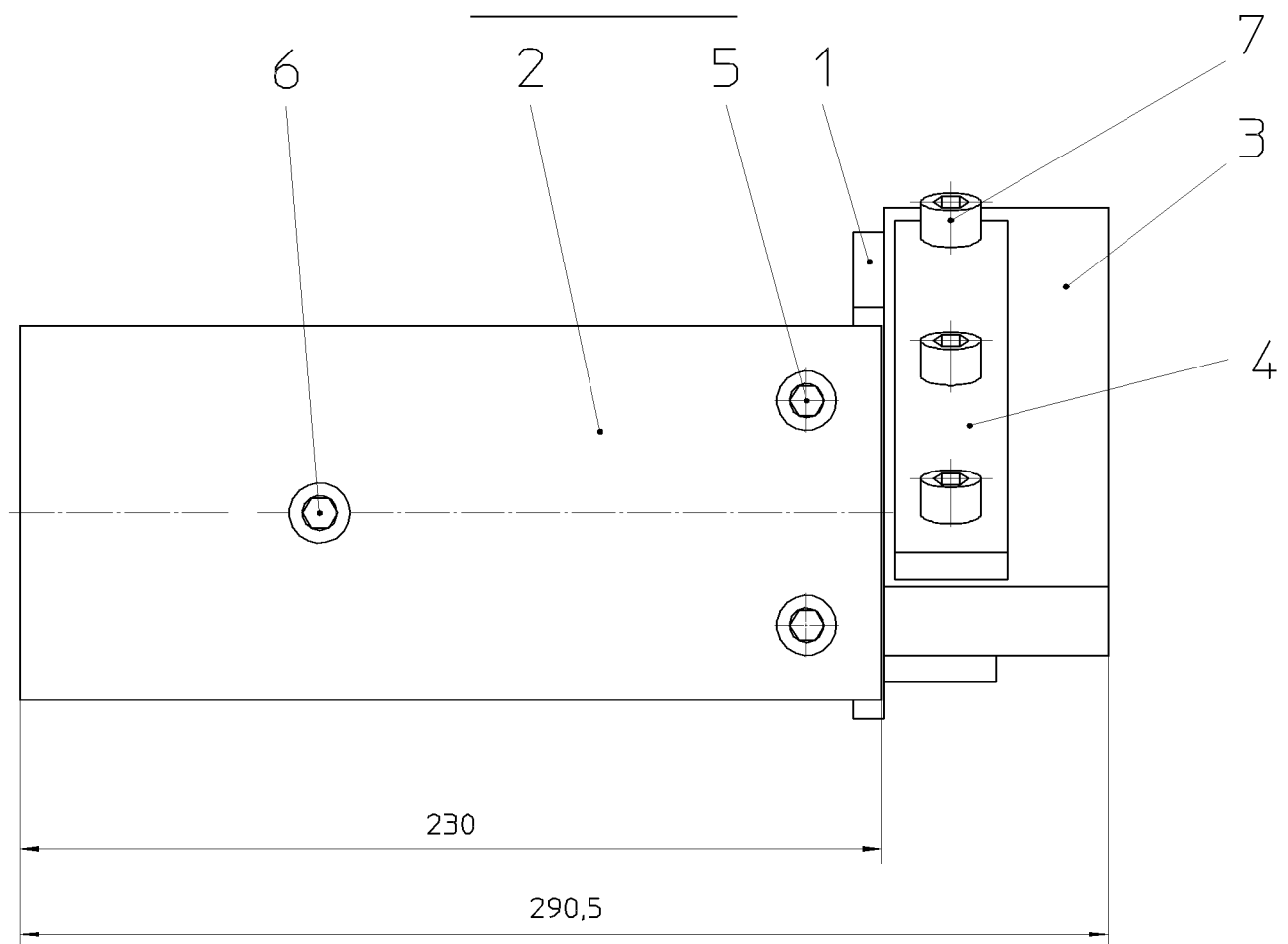


Ansicht X



Wenn nicht anderweitig angegeben, sind metrische Schraubschrauben entsprechend den HERRENKNECHT-Anweisungen nach folgender Tabelle anzuziehen

Schrauben-Anzugsmomente in Nm
nach A-MBQ002, A-GW002, A-FS003 und A-MT005
Reibungskoeffizient $\mu_{ges.} = 0,12$

	5.6	8.8	10.9	12.9
M10	21	44	64	75

A		War Hand 462-00-007-00			09.10.2002	GC	16.10.2002	Ka
Index	Änderung				Datum	Bearb.	Datum	Gepr.
Diese Unterlage (Zeichnung) ist unser Eigentum. Jede Vervielfältigung, Verwertung oder Mitteilung an dritte Personen ist strafbar und wird gerichtlich verfolgt (Urhebergesetz, gegen unlauteren Wettbewerb, BGB). Alle Rechte aus §7 PG vorbehalten.								
HERRENKNECHT AG Schlehenweg 2 D-77963 Schwanau Tel: 07824/302-0 Fax: 07824/3403 www.herrenknecht.de		HERRENKNECHT Tunnelvortriebstechnik		Zeichnung Zusammenstellung		Projekt MH-STANDARD		Maschinentyp
Benennung PFLUGABSTREIFER GURTBREITE 400				Oberflächen- angabe nach DIN ISO 1302		Zeichnungsnummer 462-00-007-00		Blatt Nr. 1/2
Bearbeitet 09.10.2002 Cziolek		Name Cziolek		Freimaßtoleranzen		Maßstab 1:2		Artikelnummer 25600569
Geprüft 16.10.2002 Kaiser		Name Kaiser		Freimaßtoleranzen		Werkstoff		Gewicht/kg 8.9
						Format A3		

Baukastenstückliste

Modular parts list



Projekt M-1641
Teilenummer 25600569
PFLUGABSTREIFER
Zeichnungsnr. 462-00-007-00 A

Project M-1641
Part Number 25600569
SCRAPER
drawing number 462-00-007-00 A

Pos	Part number	Bezeichnung	Designation	Quantity
1	25604066	GRUNDPLATTE	PLATE	1,00 ST
2	25602659	SEITENPLATTE	PLATE	2,00 ST
3	25604072	ABSTREIFGUMMI	SCRAPER	2,00 ST
4	25604069	KLEMMLEISTE	STRIP	2,00 ST
5	24000075	ZYLINDERSCHRAUBE M10X25-8.8-DIN912	HEX.SOCKET HEAD CAP SCREW	4,00 ST
6	24000743	ZYLINDERSCHRAUBE M10X16-8.8-DIN912	HEX.SOCKET HEAD CAP SCREW	2,00 ST
7	24000742	ZYLINDERSCHRAUBE M10X50-8.8-DIN912	HEX.SOCKET HEAD CAP SCREW	6,00 ST
8	24900127	FEDERRING	SPRING LOCK WASHER	6,00 ST
9	24900391	FEDERRING	SPRING LOCK WASHER	4,00 ST
10	24000106	SECHSKANTMUTTER M10-8-DIN934	HEX.NUT	6,00 ST

Explanation: E=spare part, V=wearing part