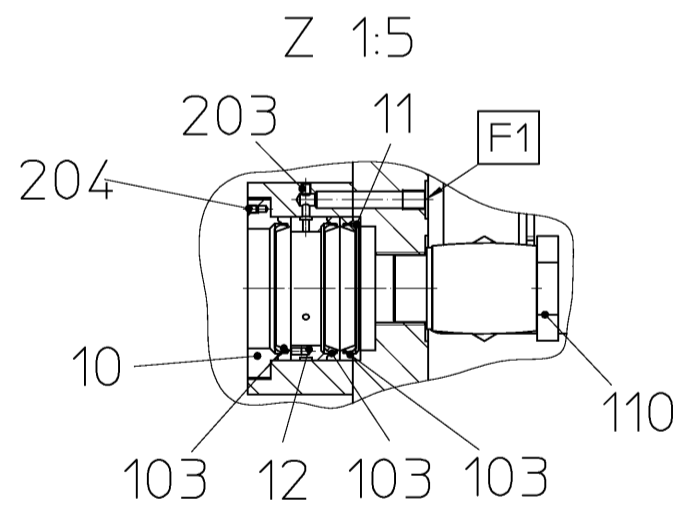
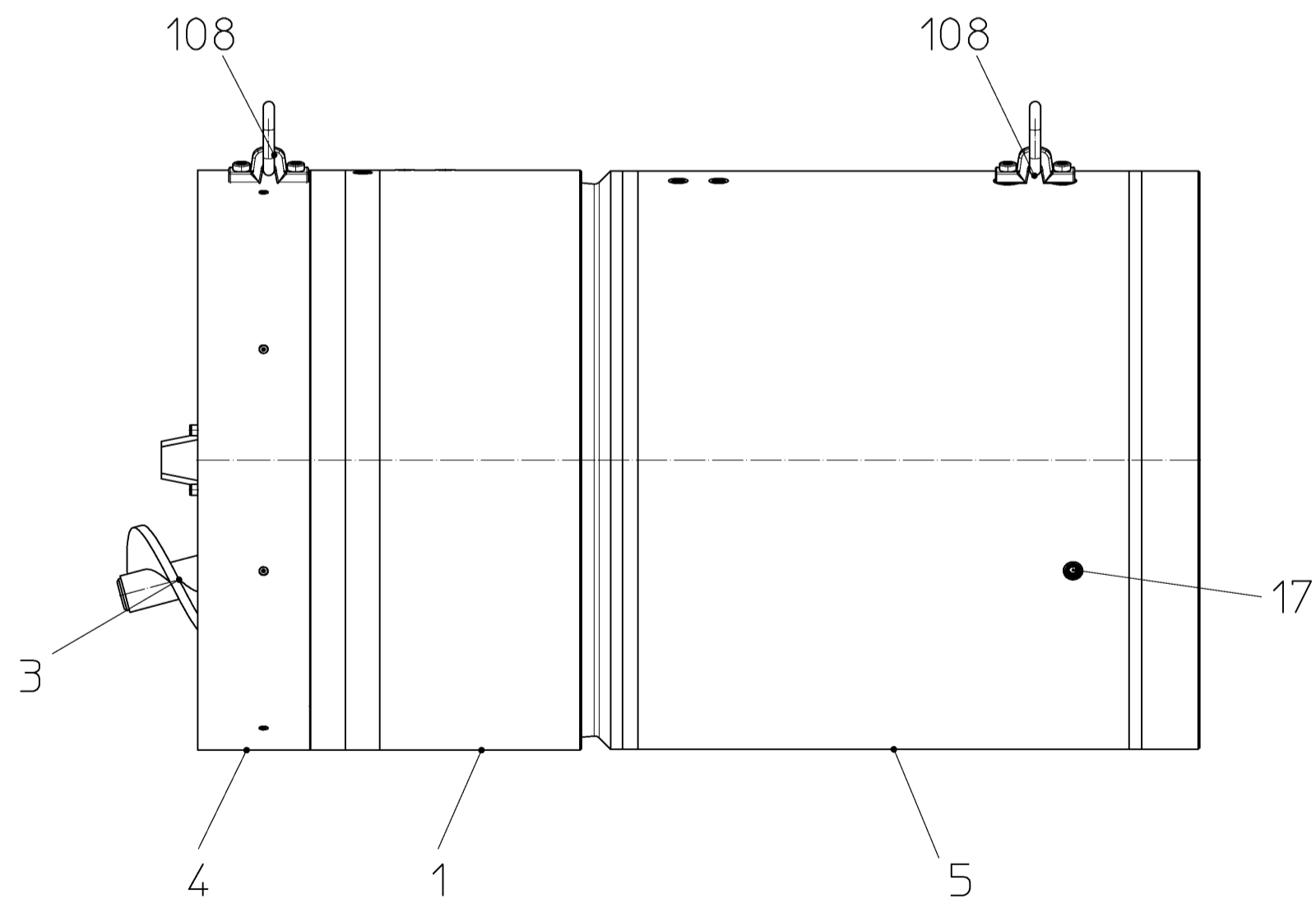
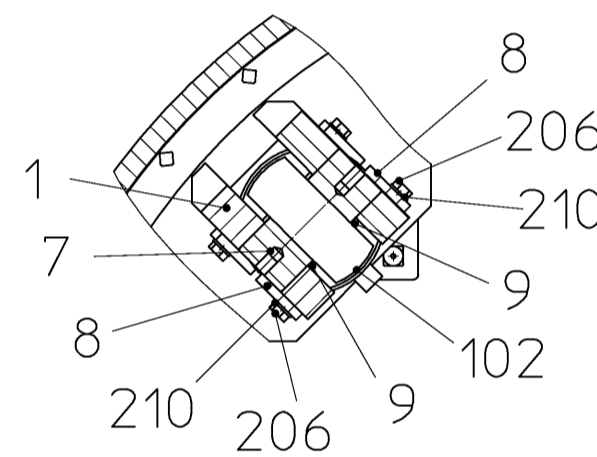


B-B 1:10



Fettverbrauchstabelle		grease consumption	
pro Einzelschmierstelle		per single lubrication point	
Ort	Schmierstoff	kg/h	Prinzipskizze
place	lubricant		principle drawing
Dichtung F1	Plantogel 2N	0,035	
seal F1	Art.-Nr.29700048		

**! Achtung !** Jede Schmierstelle einzeln an Fettpumpe anschließen! (Keine Ringleitung)  
**! Important !** Connect every lubrication point separately to grease pump! (no ring-line)

Pos. 300 PT Vortriebsmaschine Art.Nr. 2526 8969

Wenn nicht anderweitig angegeben, sind metrische Schraubschrauben entsprechend den HERRENKNECHT-Anweisungen nach folgender Tabelle anzuziehen  
**Schrauben-Anzugsmomente in Nm**  
 nach A-MBQ002, A-GW002, A-FS003 und A-MT005  
 Reibungskoeffizient  $\mu_{ges.} = 0,12$

If not defined otherwise, metric screws have to be tightened in accordance with the prescriptions from HERRENKNECHT in the following table  
**Screw tightening torques in Nm**  
 following A-MBQ002, A-GW002, A-FS003 and A-MT005  
 coefficient of friction  $\mu_{tot.} = 0,12$

	5.6	8.8	10.9	12.9
M6	4,3	9,9	14	16,5
M16	85	180	265	310
M27	415	910	1300	1500

The reproduction, distribution and utilization of this document as well as the communication of its contents to others without express authorization is prohibited. Offenders will be held liable for the payment of damages. All rights reserved in the event of the grant of a patent, utility model or design. ISO 16016

name <b>TUNNELLING MACHINE</b> OD1865-EPB1500-D400		drawing type <b>assembly</b>	scale <b>1:20</b>	general tolerances
drawing number <b>3474-01-002-00</b>		sheet nr. index <b>1/1</b>	part number <b>30207769</b>	weight/kg <b>16000</b>
projection 		surface specifications according to ISO 1302:1992		

Index	Änderung	Datum	Bearb.	Datum	Gepr.

Weitergabe sowie Vervielfältigung dieses Dokuments, Verwertung und Mitteilung seines Inhalts sind verboten, soweit nicht ausdrücklich gestattet. Zuwiderhandlungen verpflichten zu Schadenersatz. Alle Rechte für den Fall der Patent-, Gebrauchsmuster- oder Geschmacksmuster-Eintragung vorbehalten. ISO 16016

HERRENKNECHT AG Schlehenweg 2 D-77963 Schwanau Tel.: 07824/302-0 Fax: 07824/3403 www.herrenknecht.de	HERRENKNECHT  Tunnelvortriebstechnik	Zeichnung Ersatzteilzeichnung	Projekt M-1641M	Maschinentyp EPB1500T-03
Benennung <b>VORTRIEBSMASCHINE</b> DA1865-EPB1500-D400				

Bearbeitet	Datum	Name	Freimaßtoleranzen	Oberflächen- angabe nach ISO 1302:1992	Zeichnungsnummer <b>3474-01-002-00</b>	Blatt Nr. <b>1/1</b>	Index
Geprüft	21.09.2011	Zetting David			<b>3474-01-002-00</b>		
	22.09.2011	Mannherz Daniel			Maßstab <b>1:20</b>	Artikelnummer <b>30207769</b>	Werkstoff <b>16000</b>
					Format <b>A2</b>		

# Baukastenstückliste

Lista de posición



Projekt **M-1641**  
Teilenummer **30207769**  
**VORTRIEBSMASCHINE**  
Zeichnungsnr. **3474-01-002-00**

Projekt **M-1641**  
numero de posición **30207769**  
numero de plano **3474-01-002-00**

Pos	Número del artículo	Bezeichnung	Denominación	Cantidad
1	30207843	FLANSCHRING	ESCUDO	1,00 ST
2	30207773	BOHRKOPFANTRIEB	ACCIONAMIENTO	1,00 ST
3	30019153	FÖRDERSCHNECKE	SINFIN	1,00 ST
4	30207904	DICHTUNGSTRÄGER	SOPORTE DE JUNTA	1,00 ST
5	30207912	MASCHINENROHR 1	TUPO DE LA MAQUINA	1,00 ST
6	30019454	ABBAURAUMTÜR	PUERTA	1,00 ST
7	25633908	BOLZEN	PERNO	8,00 ST
8	25631033	SICHERUNGSBLECH	CHAPA	16,00 ST
9	25609978	DISTANZRING	ANILLO DISTANCIADOR	16,00 ST
10	30019133	DICHTUNGSKLEMMRING		1,00 ST
11	30019125	NASENRING	ANILLO	1,00 ST
12	30019136	GLEITLAGER	COJINETE DE DESLIZAMIENTO	1,00 ST
13	30045201	SPRITZSCHUTZ	PROTECCION	1,00 ST
14	30021245	ZIELTAFELHALTER	SOPORTE	1,00 ST

# Baukastenstückliste

Lista de posición



**Projekt** M-1641  
**Teilenummer** 30207769  
**VORTRIEBSMASCHINE**  
**Zeichnungsnr.** 3474-01-002-00

**Projekt** M-1641  
**numero de posición** 30207769  
**numero de plano** 3474-01-002-00

Pos	Número del artículo	Bezeichnung	Denominación	Cantidad
15	25603741	ZIELTAFELHALTER	SOPORTE	1,00 ST
16	30045288	SCHAUMLANZE	EQUIPO DE ESPUMA	2,00 ST
17	25102954	BENTONITDÜSE	TOBERA	3,00 ST
18	25630093	DECKEL	TAPA	4,00 ST
101	28100882	DICHTUNGSPROFILRING	JUNTA	1,00 ST
102	20000697	STEUERZYLINDER+IMS	CILINDRO	4,00 ST
103	28100503	RADIALWELLENDICHTRING	JUNTA	3,00 ST
104	26605608	KÜHLGERÄT WANDANBAU		1,00 ST
105	26605545	WANDSCHALTSCHRANK MIT MO-PLA	ARMARIO DE CONEXIONES	1,00 ST
106	26400992	AUSWERTELEKTRONIK	EVALUACION	1,00 ST
107	26400800	ZIELTAFEL + SCHUTZKAPPE	TARJETA LASER	1,00 ST
108	29500684	ANSCHLAGPUNKT TRANSPR. TWN0122	ANILLO	4,00 ST
109	29900890	KEGELMEMBRAN	MEMBRANA	4,00 ST
110	27401175	SCHWENKVERSCHRAUBUNG	ATORNILLADURA	1,00 ST

# Baukastenstückliste

Lista de posición



**Projekt** M-1641  
**Teilenummer** 30207769  
**VORTRIEBSMASCHINE**  
**Zeichnungsnr.** 3474-01-002-00

**Projekt** M-1641  
**numero de posición** 30207769  
**numero de plano** 3474-01-002-00

Pos	Número del artículo	Bezeichnung	Denominación	Cantidad
111	26900792	KLEMMENKASTEN O.FLANSCHPLATTE	CAJA	1,00 ST
112	29503039	GITTERROST FVZ	PARRILLA DE ENREJADO	4,00 ST
113	29503047	GITTERROST FVZ	PARRILLA DE ENREJADO	1,00 ST
202	24000519	ZYLINDERSCHRAUBE M6X16-8.8-DIN912	TORNILLO	6,00 ST
203	24001051	GEWINDESTIFT M6X8-45H-ISO4026	PERNO	1,00 ST
204	24007239	GEWINDESTIFT M5X6-45H-ISO4026	PERNO	3,00 ST
205	24000843	VIERKANTSCHRAUBE M16X50-8.8-DIN479	TORNILLO	36,00 ST
206	24000308	SECHSKANTSCHRAUBE M16X30-8.8-DIN933	TORNILLO	32,00 ST
208	24007218	VERSCHLUSSSCHRAUBE M27X3-5.8-DIN906	TORNILLO	6,00 ST
210	24000182	SCHEIBE A17-140HV-DIN125	ARANDELA	32,00 ST
300	25268969	PT VORTRIEBSMASCHINE	ESQUEMA	1,00 ST

Explicación: E=repuestos, V=componentes