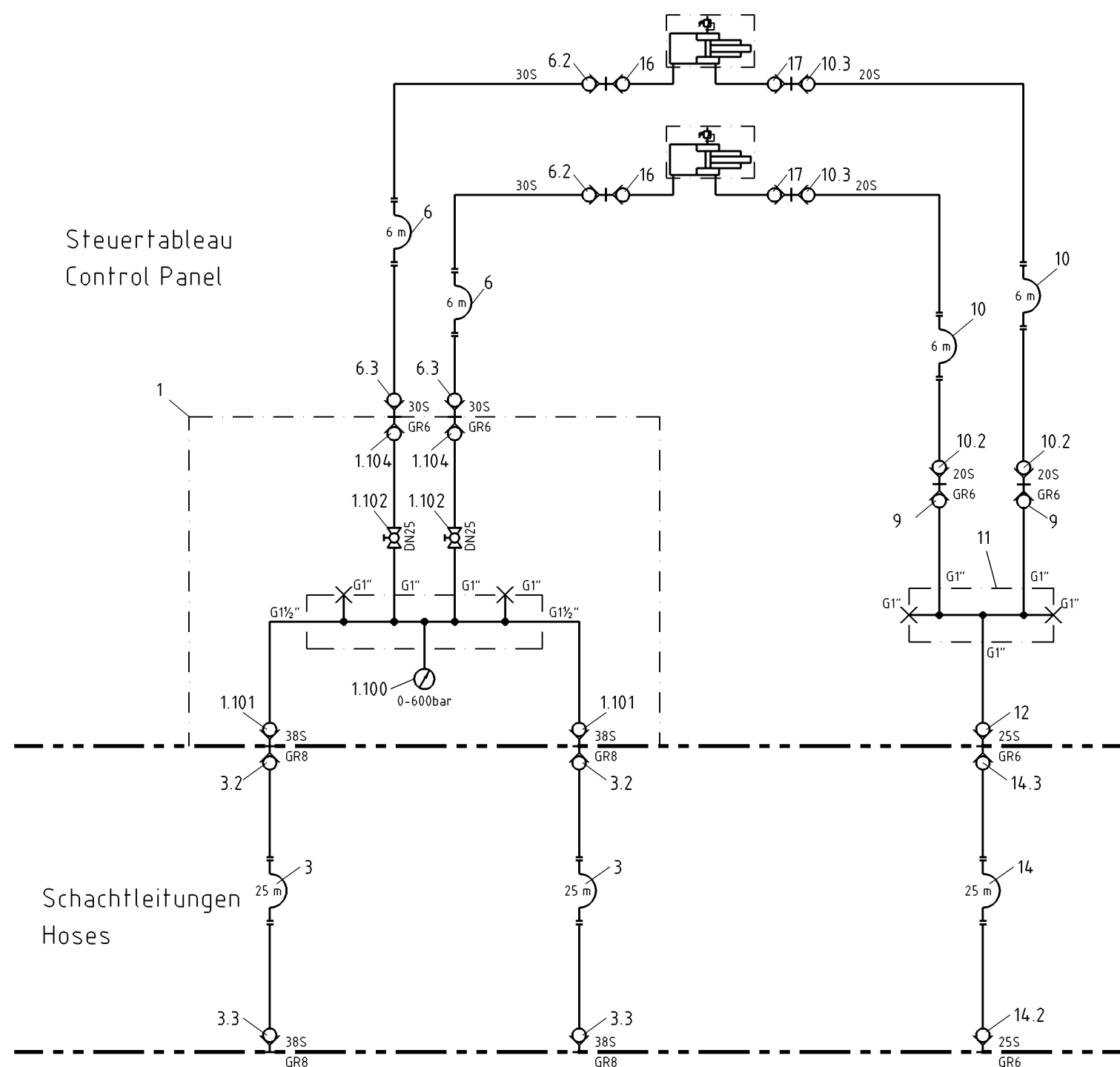
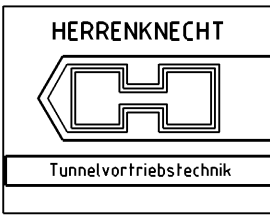


HAUPTPRESSTATION
MAIN CYLINDER STATION



A						Schläuche und Einzelkupplungen jetzt Leitungen.						31.01.2007	Fittner	01.02.2007	Afimus
Index						Anderung						Datum	Bearb.	Datum	Gepr.
Diese Unterlage (Zeichnung) ist unser Eigentum. Jede Vervielfältigung, Verwertung oder Mitteilung an dritte Personen ist strafbar und wird gerichtlich verfolgt (Urhebergesetz, gegen unlauteren Wettbewerb, BGB). Alle Rechte aus §7 PG vorbehalten.															
HERRENKNECHT AG Schlehenweg 2 D-77963 Schwanau Tel.: 07824/302-0 Fax: 07824/3403 Info@Herrenknecht.de				 Tunnelvortriebstechnik		Zeichnungsart Schema			Projekt Standard			Werkstoff			
Benennung Hydraulikschema Pressenrahmen 2 Telezyl., 25 m Schachtleitung, 500 bar															
Bearbeitet 19.06.2006 Th.Fiege				Datum 19.06.2006 M.Woernle				Name M.Woernle				Freimaßtoleranzen .			
Geprüft 19.06.2006 M.Woernle				Datum 19.06.2006 M.Woernle				Zeichnungsnummer 809-39-250-02			Blatt Nr. A				
Freigeg. 19.06.2006 M.Woernle				Maßstab 2525/7255			Artikelnummer 2525 7255			Entstanden aus -			Gewicht/KG -		
Format A2															

Strukturstückliste

Lista de posición



Herrenknecht AG

Projekt M-1641
Artikelnummer 25257255
Zeichnungsnr. 809-39-250-02 A
HYDRAULIKSCHEMA PRESSENRAHMEN 2 TELEZYL. 25M LEITU

Projekt M-1641
numero de posición 25257255
numero de plano 809-39-250-02 A
ESQUEMA

Pos	BMK	Celda	Número del artículo	Bezeichnung	Denominación	numero de plano	Cantidad
1			30060678	SCHACHTTABLEAU	TABLERO	809-72-000-05	1,00 ST
1.1			30010755	KONSOLE SCHACHTTABLEAU	CONSOLA	809-72-000-00	1,00 ST
1.1.1			15120005	STAHLBLECH WARMGEWALZT	CHAPA		0,54 M2
1.1.2			16421405	STAHLROHR NAHTLOS	TUBO		1,48 M
1.1.3			16421405	STAHLROHR NAHTLOS	TUBO		0,31 M
1.1.4			24901619	ROHRBOGEN 3D-90GRAD	CODO DE TUBO		2,00 ST
1.1.5			15120020	STAHLBLECH WARMGEWALZT	CHAPA		0,01 M2
1.1.6			25630090	AUFHÄNGELASCHE	OREJA DE FIJACION	208-07-006-10	1,00 ST
1.1.6.1	••Z1		15132015	STAHLBLECH WARMGEWALZT	CHAPA		0,01 M2
1.2			25631471	VERTEILERBLOCK	BLOQUE DE DISTRIBUCION	208-10-004-02	1,00 ST
1.3			30064265	SCHACHTTABLEAU	TABLERO	809-72-000-06	1,00 ST
1.3.100	••V1-V2		27600364	BLOCKKUGELHAHN DN25	VALVULA ESFERICA		2,00 ST
1.3.101	••Z1-Z2		27400703	EINSCHRAUBVERSCHRAUBUNG	ATORNILLADURA		2,00 ST
1.3.102	••Z3-Z4		27400108	SCHRAUBKUPPLUNG STECKER	ACOPLAMIENTO		2,00 ST

Strukturstückliste

Lista de posición



Herrenknecht AG

Projekt M-1641
Artikelnummer 25257255
Zeichnungsnr. 809-39-250-02 A
HYDRAULIKSCHEMA PRESSENRAHMEN 2 TELEZYL. 25M LEITU

Projekt M-1641
numero de posición 25257255
numero de plano 809-39-250-02 A
ESQUEMA

Pos	BMK	Celda	Número del artículo	Bezeichnung	Denominación	numero de plano	Cantidad
1.3.103	••Z5-Z8		27402322	ZWISCHENSTUTZEN GERADE	PIEZA DE CONEXION		4,00 ST
1.100			27500137	MANOMETER TYP213.53	MANOMETRO		1,00 ST
1.100.1	••Z1		27902775	BÜGEL FÜR MANOMETER NG63	ARCO		1,00 ST
1.101			27400058	SCHRAUBKUPPLUNG MUFFE	ACOPLAMIENTO		2,00 ST
1.102			27600364	BLOCKKUGELHAHN DN25	VALVULA ESFERICA		2,00 ST
1.103			27401156	MANOMETERVERSCHRAUBUNG+DKI	ATORNILLADURA		1,00 ST
1.104			27400108	SCHRAUBKUPPLUNG STECKER	ACOPLAMIENTO		2,00 ST
1.105			27400767	WINKEL-ANSCHLUSSSTUTZEN	ATORNILLADURA		1,00 ST
1.106			27400234	WINKEL-ANSCHLUSSSTUTZEN	ATORNILLADURA		2,00 ST
1.107			27402322	ZWISCHENSTUTZEN GERADE	PIEZA DE CONEXION		4,00 ST
1.108			27400205	EINSCHRAUBSTUTZEN	ATORNILLADURA		2,00 ST
1.109			27400152	EINSCHRAUBVERSCHRAUBUNG	ATORNILLADURA		1,00 ST
1.110			27400703	EINSCHRAUBVERSCHRAUBUNG	ATORNILLADURA		2,00 ST
1.111			27403608	VERSCHLUSSSCHRAUBE	TORNILLO DE CIERRE		2,00 ST

Strukturstückliste

Lista de posición



Herrenknecht AG

Projekt M-1641
Artikelnummer 25257255
Zeichnungsnr. 809-39-250-02 A
HYDRAULIKSCHEMA PRESSENRAHMEN 2 TELEZYL. 25M LEITU

Projekt M-1641
numero de posición 25257255
numero de plano 809-39-250-02 A
ESQUEMA

Pos	BMK	Celda	Número del artículo	Bezeichnung	Denominación	numero de plano	Cantidad
1.200			24000178	SCHEIBE A13-140HV-DIN125	ARANDELA		4,00 ST
1.201			24001603	SECHSKANTSCHRAUBE M.SCHAFT M12X100-8.8-DIN931	TORNILLO		4,00 ST
3			27303043	HYDRAULIKLEITUNG 38S-S/M-PN500	CONDUCTO		2,00 ST
3.1	•R1		27302847	HYDRAULIKSCHLAUCH 38S-PN500	MANGUERA		1,00 ST
3.2	•Z1		27400107	SCHRAUBKUPPLUNG STECKER	ACOPLAMIENTO		1,00 ST
3.3	•Z2		27400058	SCHRAUBKUPPLUNG MUFFE	ACOPLAMIENTO		1,00 ST
6			27303044	HYDRAULIKLEITUNG 30S-S/M-PN500	CONDUCTO		2,00 ST
6.1	•R1		27302844	HYDRAULIKSCHLAUCH 30S-PN500	MANGUERA		1,00 ST
6.2	•Z1		27400108	SCHRAUBKUPPLUNG STECKER	ACOPLAMIENTO		1,00 ST
6.3	•Z2		27300008	SCHRAUBKUPPLUNG MUFFE	ACOPLAMIENTO		1,00 ST
9			27400118	SCHRAUBKUPPLUNG MUFFE	ACOPLAMIENTO		2,00 ST
10			27303045	HYDRAULIKLEITUNG 20S-S/M-PN500	CONDUCTO		2,00 ST
10.1	•R1		27302240	HYDRAULIKSCHLAUCH 20S-PN500	MANGUERA		1,00 ST
10.2	•Z1		27400112	SCHRAUBKUPPLUNG STECKER	ACOPLAMIENTO		1,00 ST

Strukturstückliste

Lista de posición



Herrenknecht AG

Projekt M-1641
Artikelnummer 25257255
Zeichnungsnr. 809-39-250-02 A
HYDRAULIKSCHEMA PRESSENRAHMEN 2 TELEZYL. 25M LEITU

Projekt M-1641
numero de posición 25257255
numero de plano 809-39-250-02 A
ESQUEMA

Pos	BMK	Celda	Número del artículo	Bezeichnung	Denominación	numero de plano	Cantidad
10.3	•Z2		27400118	SCHRAUBKUPPLUNG MUFFE	ACOPLAMIENTO		1,00 ST
11			30069491	VERTEILERBLOCK	BLOQUE HIDRAULICO	022-00-022-07	1,00 ST
11.1			15130080	STAHLBLECH WARMGEWALZT	CHAPA		0,02 M2
12			27400117	SCHRAUBKUPPLUNG STECKER	ACOPLAMIENTO		1,00 ST
14			27303042	HYDRAULIKLEITUNG 25S-S/M-PN500	CONDUCTO		1,00 ST
14.1	•R1		27302845	HYDRAULIKSCHLAUCH 25S-PN500	MANGUERA		1,00 ST
14.2	•Z1		27400117	SCHRAUBKUPPLUNG STECKER	ACOPLAMIENTO		1,00 ST
14.3	•Z2		27400111	SCHRAUBKUPPLUNG MUFFE	ACOPLAMIENTO		1,00 ST
16			27300008	SCHRAUBKUPPLUNG MUFFE	ACOPLAMIENTO		2,00 ST
17			27400112	SCHRAUBKUPPLUNG STECKER	ACOPLAMIENTO		2,00 ST