

Transportgewicht - transport weight	
max. gesamtes Transportgewicht: max. total transport weight:	172kN = 17,2t
nur Aufdoppelmantel only Upsize shell	74kN = 7,4t

Angaben zum Heben - Information for lifting			
Strang Cable	max. Kettenkraft max. chain force	min. Kettenlänge min. Chain length	max. Anschlagwinkel α max. angle α
1.1	57kN = 5,7t	2246mm	21°
1.2	57kN = 5,7t	2246mm	21°
1.3	37kN = 3,7t	2343mm	26°
1.4	37kN = 3,7t	2343mm	26°

Angaben zum Verzurren - Information for lashing				
Gemäß EN 12195-1 "Beschleunigungsbeiwerte, die auf Ladungen im Straßentransport wirken" berechnet. / Calculated according to EN 12195-1 "Levels of acceleration, the transmitted on loadings in road traffic".				
Strang cable	max. Kettenkraft max. chain force	Zurrichtung Lashing direction diagonal / straight	Zurrwinkel lashing angle $\beta = 0-30^\circ$ $\gamma = 20-45^\circ$	Reibwert / friction: $\mu = 0,4$
2.1	5091daN = 5,1t			
2.2	5091daN = 5,1t			
3.1	5091daN = 5,1t			
3.2	5091daN = 5,1t			

Bei Abweichungen von vorgegebenen Geometrie, Gewicht und bei Laständerungen ist die Rücksprache mit dem Hersteller erforderlich. Beim Heben sind größere Seillängen und kleinere Anschlagwinkel zulässig.

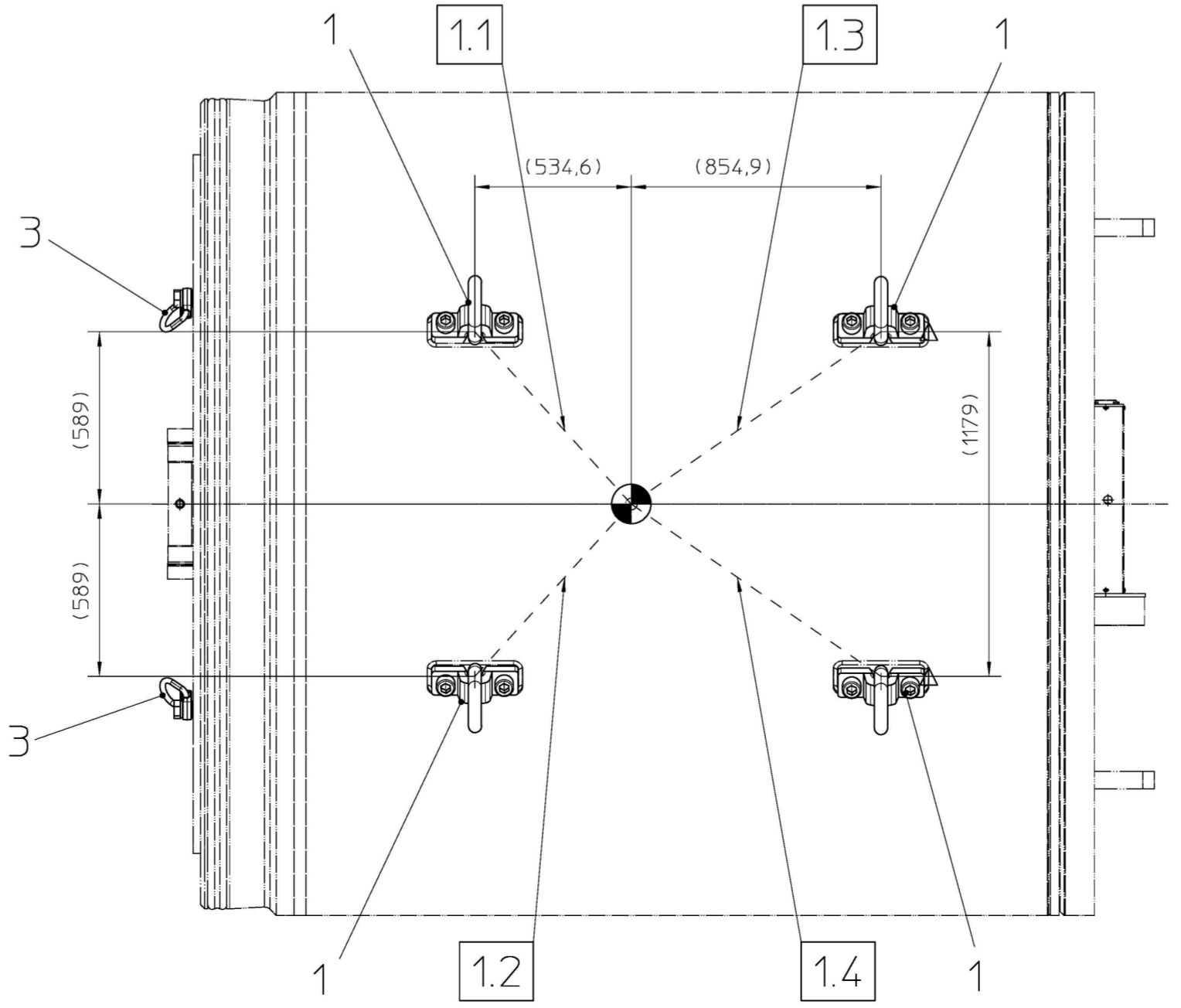
Alle Anschlag- und Zurrpunkte, sowie alle eingehängten Anschlag- und Zurrmittel dürfen sich weder an der Last, noch am Anschlagpunkt selbst abstützen.

Alle Angaben sind Gebrauchslasten = 1,0-fach (ohne Sicherheit!)

Deviations from the Geometry, weight and forces given need to be approved by the manufacturer.

All attachment and lashing points plus all hooked attachment and lashing accessories mustn't press on the load or the attachment point.

All forces are unfactored!



Pos.	Qty.	Designation 1	Material	Drawing no.	Material proper	Partname	Material-number	Weight kg/pc.
4	4	HEX.SOCKET HEAD CAP SCREW ZP M24X90-8.8-DIN912					40518233	0,43
3	2	LIFTING POINT 8000KG-FPB-M36X160-600NM					29503242	3,9
2	2	TRANSPORT DEVICE MR2 TK2135		3759-08-006-51			30246902	17,5
1	4	LIFTING POINT TRANSPORT RING 21200KG-NG26/8-M42-TWN0122					29501076	19,3

Revision	Change	Date	Drawn	Date	Released
A	Aktualisierung der Anhängelasche	07.04.2022	x_hoffal	11.04.2022	mannherz

The reproduction, distribution and utilization of this document as well as the communication of its contents to others without express authorization is prohibited. Offenders will be held liable for the payment of damages. All rights reserved in the event of the grant of a patent, utility model or design. ISO 16016

Edges of undefined shape ISO 13715:2000 Drawing type assembly

Geometrical product specification (GPS) EN ISO 1101:2013

Surface specifications according to EN ISO 1302:1992

www.herrenknecht.com

Project Name
M-722M

Machine type
EPB2000T-01

TRANSPORT SITUATION
TRANSPORTSITUATION
AD-MR2-3084X2815X2815-18T

Drawing number
1187-08-006-90

Date
16.03.2022

Name
Schirrmann, Axel

Released
25.03.2022

Mannherz, Daniel

Scale	Material no.	Material	Weight/kg	Projection
1:20	40619735			

Baukastenstückliste modular BOM



Projekt
Material 40619735
Bezeichnung 1 TRANSPORTSITUATION

Zchnng.Nr/ver 1187-08-006-90 / A
Gewicht 121,720 KG
Werk 1000

project
material 40619735
description 1 TRANSPORT SITUATION

draw.No/ver 1187-08-006-90 / A
weight 121,720 KG
plant

Pos.	Typ type	Material	Menge qty	Bezeichnung 1 / Bezeichnung 2	description 1 / description 2	Zchnng.Nr/ver/Bpf draw.No/ver	Gewicht weight
1	Z	29501076	4,000 ST	ANSCHLAGPUNKT TRANSPORTRING	LIFTING POINT TRANSPORT RING		19,30 KG
2	L	30246902	2,000 ST	TRANSPORTVORRICHTUNG	TRANSPORT DEVICE	3759-08-006-51/-	17,50 KG
3	L	29503242	2,000 ST	ANSCHLAGPUNKT	LIFTING POINT		3,90 KG
4	L	40518233	4,000 ST	ZYLINDERSCHRAUBE GVZ M24X90-8.8-DIN912	HEX.SOCKET HEAD CAP SCREW ZP M24X90-8.8-DIN912		0,43 KG

* Z = Infoteil
* Z = reference part