

Transportgewicht - transport weight
 Transportgewicht nur Aufdoppelmantel: 22kN = 2,2t
 transport weight only upsize shell:

Angaben zum Heben - Information for lifting

Strang Cable	max. Kettenkraft max. chain force	min. Kettenlänge min. Chain length	max. Anschlagwinkel α max. angle α
1.1	3kN = 0,3t	3020mm	7°
1.2	3kN = 0,3t	3020mm	7°
1.3	8kN = 0,8t	3009mm	4°
1.4	8kN = 0,8t	3009mm	4°

Angaben zum Verzurren - Information for lashing

Strang cable	max. Kettenkraft max. chain force	Zurrichtung Lashing direction	Zurrwinkel lashing angle	$\beta = 0-30^\circ$ $\gamma = 20-45^\circ$
2.1	622daN = 0,6t	diagonal		
2.2	622daN = 0,6t	straight		
3.1	622daN = 0,6t	diagonal		
3.2	622daN = 0,6t	straight		

Reibwert / friction: $\mu \geq 0,4$

Bei Abweichungen von vorgegebenen Geometrie, Gewicht und bei Laständerungen ist die Rücksprache mit dem Hersteller erforderlich. Beim Heben sind größere Seillängen und kleinere Anschlagwinkel zulässig.

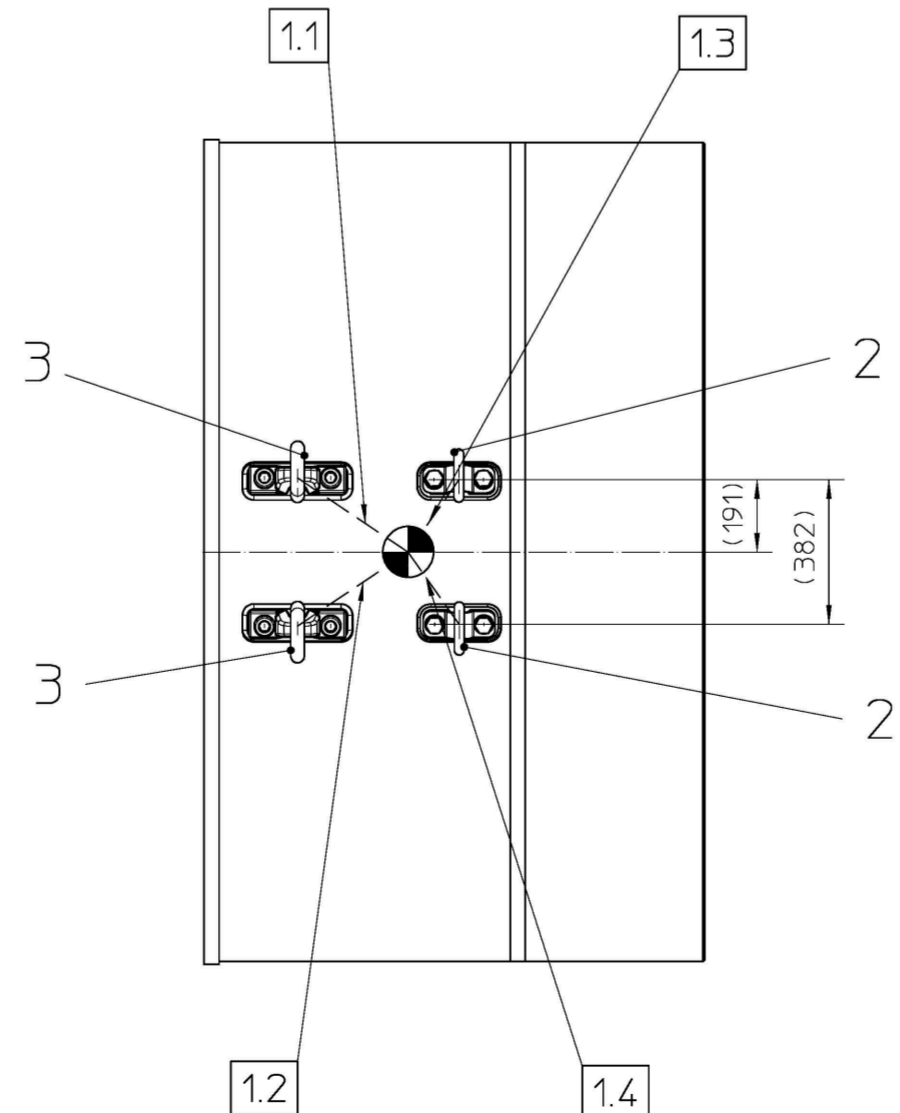
Alle Anschlag- und Zurrpunkte, sowie alle eingehängten Anschlag- und Zurrmittel dürfen sich weder an der Last, noch am Anschlagpunkt selbst abstützen!

Alle Angaben sind Gebrauchslasten = 1,0-fach (ohne Sicherheit!)

Deviations from the Geometry, weight and forces given need to be approved by the manufacturer.

All attachment and lashing points plus all hooked attachment and lashing accessories mustn't press on the load or the attachment point.

All forces are unfactored!



Schwerpunkt
center of gravity

Revision	Change	Date	Drawn	Date	Released
3	2	LIFTING POINT TRANSPORT RING 15000KG-NG22/8-M36-TWN0122			29500684 11.4
2	2	LIFTING POINT 8000KG-10-170.1			29900016 3.32
1	4	LIFTING POINT TRANSPORT RING 5300KG-NG13/8-TWN0119	TWN		29500539 1.9
Pos.	Qty.	Designation 1 Designation 2	Material Drawing no.	Material proper	Partname Dimension
					Material- number
					Weight kg/pc.
<p>The reproduction, distribution and utilization of this document as well as the communication of its contents to others without express authorization is prohibited. Offenders will be held liable for the payment of damages. All rights reserved in the event of the grant of a patent, utility model or design. ISO 16016</p> <p>Edges of undefined shape ISO 13715:2000 Drawing type assembly</p> <p>Geometrical product specification (GPS) EN ISO 1101:2013</p> <p>Surface specifications according to EN ISO 1302:1992</p>					
<p>www.herrenknecht.com</p>			<p>Project Machine type M-1641M EPB1500T-03</p>		
<p>TRANSPORT SITUATION TRANSPORTSITUATION AD-SH-L125XB2181XH2181-2.2T</p>					
Date		Name		Drawing number	
01.04.2022		Farinacci, Francesco		3474-08-002-90	
Released		Steiner, Thomas		Sheet 1/1	
				Revision -	
				Format A2	
				Scale 1:20	
				Material no. 40626479	
				Material	
				Weight/kg	
				Projection	

Baukastenstückliste modular BOM



Projekt
Material 40626479
Bezeichnung 1 TRANSPORTSITUATION

Zchnng.Nr/ver 3474-08-002-90 / -
Gewicht 37 KG
Werk 1000

project
material 40626479
description 1 TRANSPORT SITUATION

draw.No/ver 3474-08-002-90 / -
weight 37 KG
plant 1000

Pos.	Typ type	Material	Menge qty	Bezeichnung 1 / Bezeichnung 2	description 1 / description 2	Zchnng.Nr/ver/Bpf draw.No/ver	Gewicht weight
1	L	29500539	4,000 ST	ANSCHLAGPUNKT TRANSPORTRING	LIFTING POINT TRANSPORT RING		1,90 KG
2	L	29900016	2,000 ST	ANSCHLAGPUNKT	LIFTING POINT		3,32 KG
3	Z	29500684	2,000 ST	ANSCHLAGPUNKT TRANSPORTRING	LIFTING POINT TRANSPORT RING		11,40 KG

* Z = Infoteil
* Z = reference part