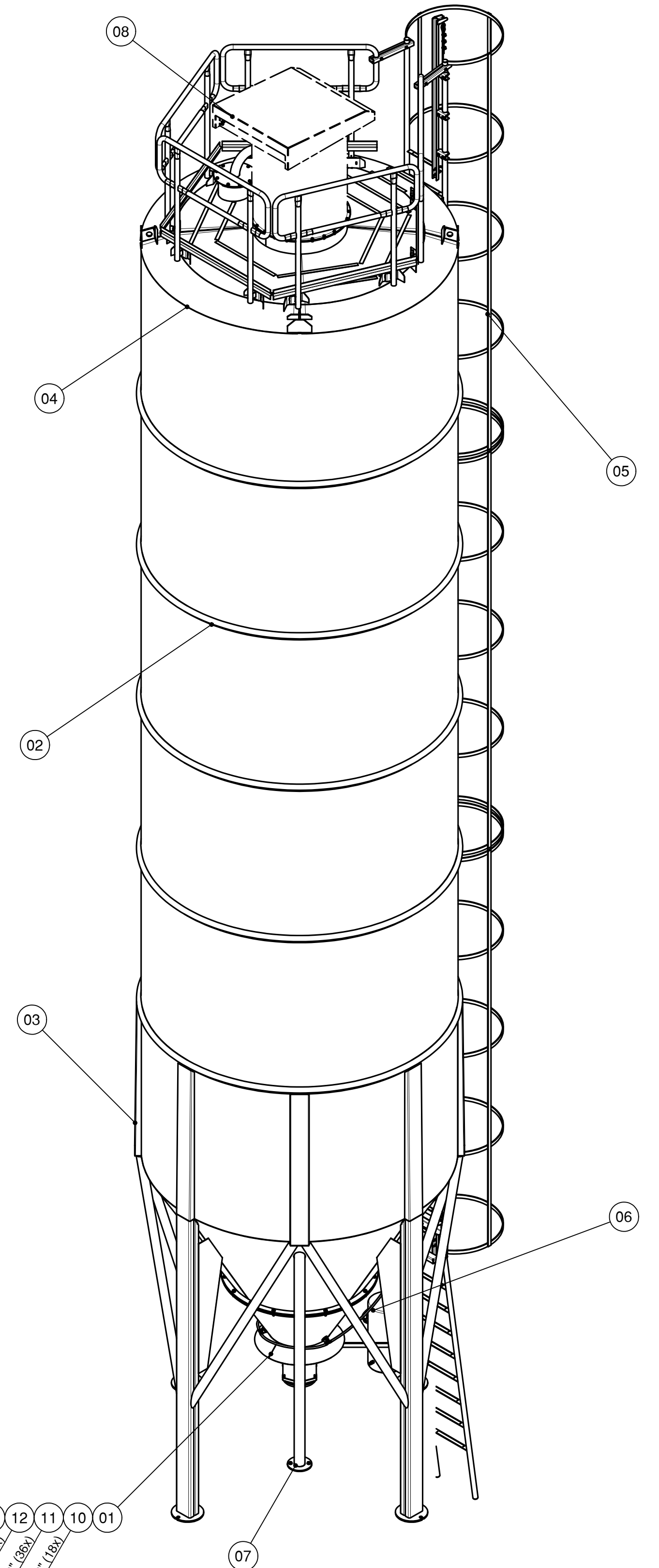
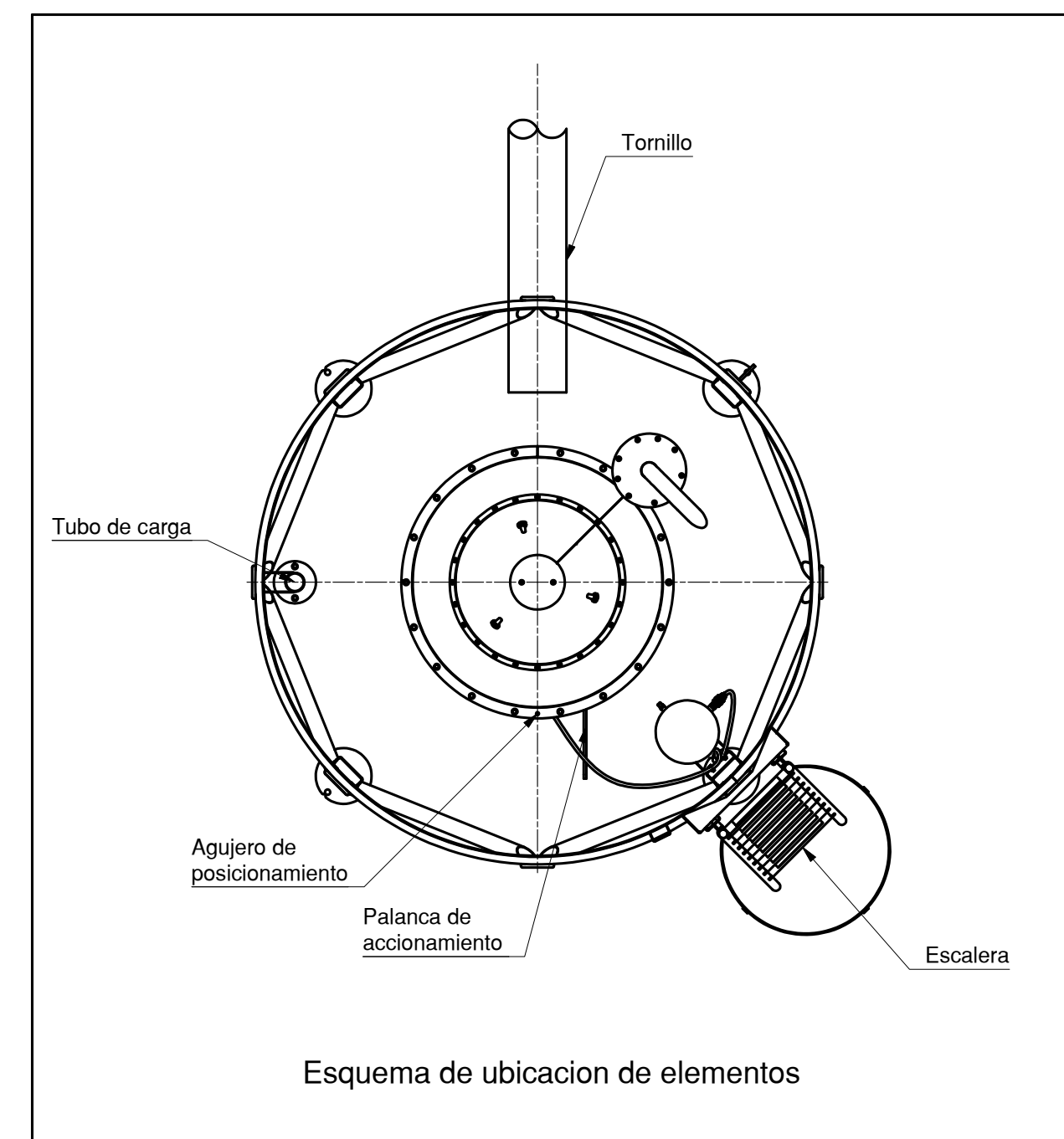


REFERENCIAS PARA CONST. SOLDADA

TOLERANCIA GRAL: ±4mm colas menores a 1500mm
 ±5mm colas entre 1500mm y 5000mm
 ±12mm colas mayores a 5000mm

SA, SB o SC SECTOR DE SOLDADURA CRITICA
 (Consultar Procedimiento Operacional de Soldadura)

COTA CRITICA: ± 1mm colas menores a 1500mm
 ± 3mm colas entre 1500mm y 5000 mm
 ± 5mm colas mayores a 5000mm



- 13 Tuerca Hex. W1/2" (10x)
- 12 Arand. Grower Ø1/2" (10x)
- 11 Arand. Plana Ø1/2" (8x)
- 10 Torn. Hex. W1/2" x 2" (10x)

Pos.	Designación	Material	Plano Número	Cant
13	Tuerca Hex. W1/2"	Comercial		18
12	Arand. Grower Ø1/2"	Comercial		18
11	Arand. Plana Ø1/2"	Comercial		36
10	Torn. Hex. W1/2" x 2"	Comercial		18
08	OPCIONALES	CONJUNTO	85-09-00-00	1
07	TUBO DE CARGA Y SOPORTES	CONST. SOLDADA	85-07-00-00	1
06	CIRCUITO NEUMÁTICO	CONJUNTO	85-06-00-00	1
05	ESCALERA Y BARANDAS	CONJUNTO	85-05-00-00	1
04	TECHO	CONJUNTO	85-04-00-00	1
03	CONO INFERIOR	CONST. SOLDADA	85-03-00-00	1
02	TAMBOR	CONST. SOLDADA	85-02-00-00	1
01	CONO DESCARGA	CONJUNTO	85-01-00-00	1

Plano propiedad de INDUMIX S.A. Prohibida su reproducción total o parcial. Archivo: Hoja: 1 / 1

Denominación: SILO FIJO 52m3

Conjunto: CONJUNTO GENERAL Maquina: SILO FIJO 52m3 V12

Dibujó: DMA 19/09/2012 Revisó: H. Jaime 25/01/2013 Aprobó: G. Rozze 25/01/2013

Material: CONJUNTO Revisión N: 01

Escala: 1:30 Cantidad: 1 N° plano: 85-00-00-00

NOTA
Volumen maximo de carga 52 m³



INDUMIX S.A.
 Av. Las Malvinas 450
 (5125) Monte Cristo - Córdoba
 República Argentina
 Tel.: (54-351) 4917614
 e-mail: info@indumix.net

Rev. No	Rev. No	Fecha	Fecha