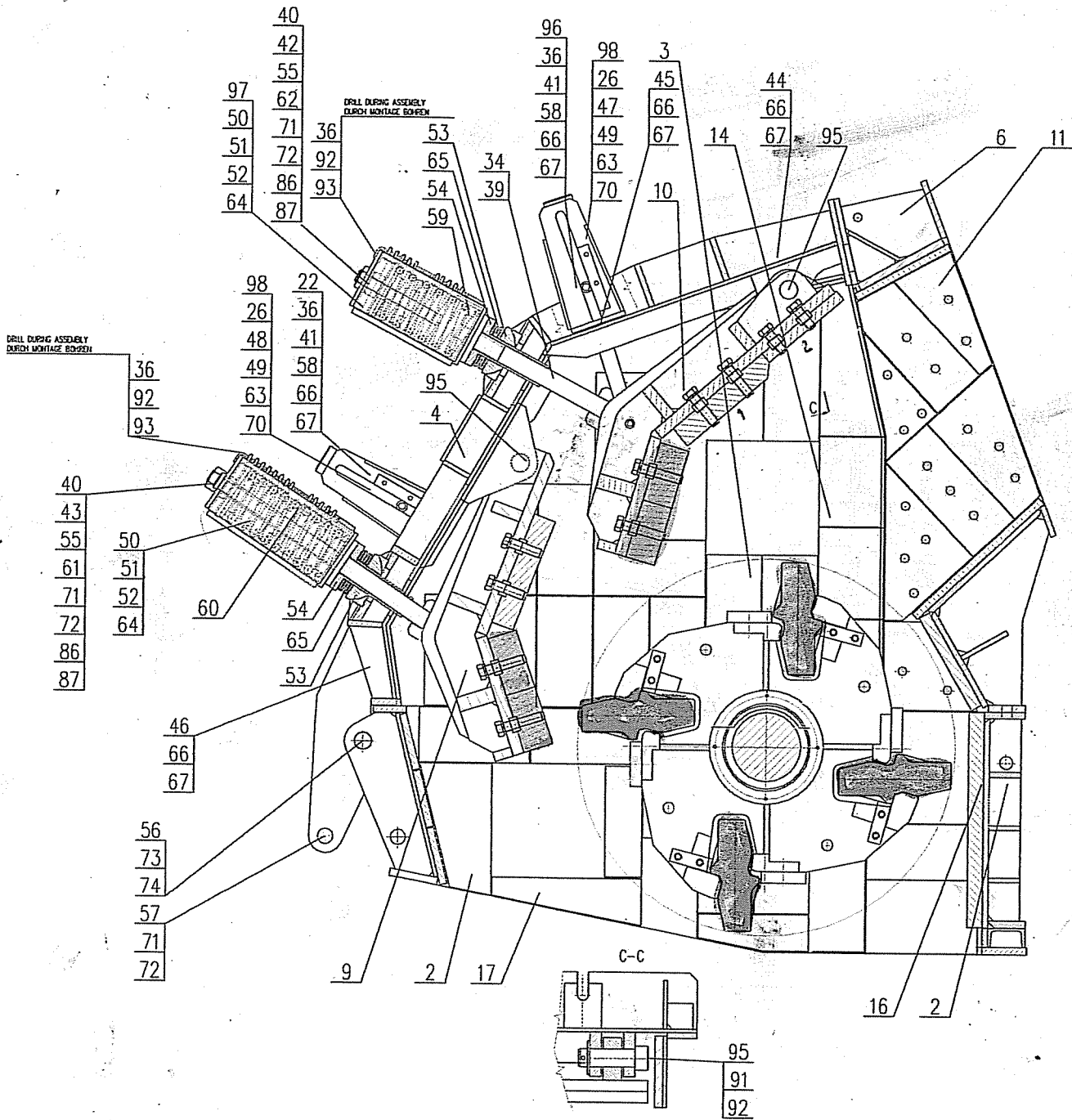


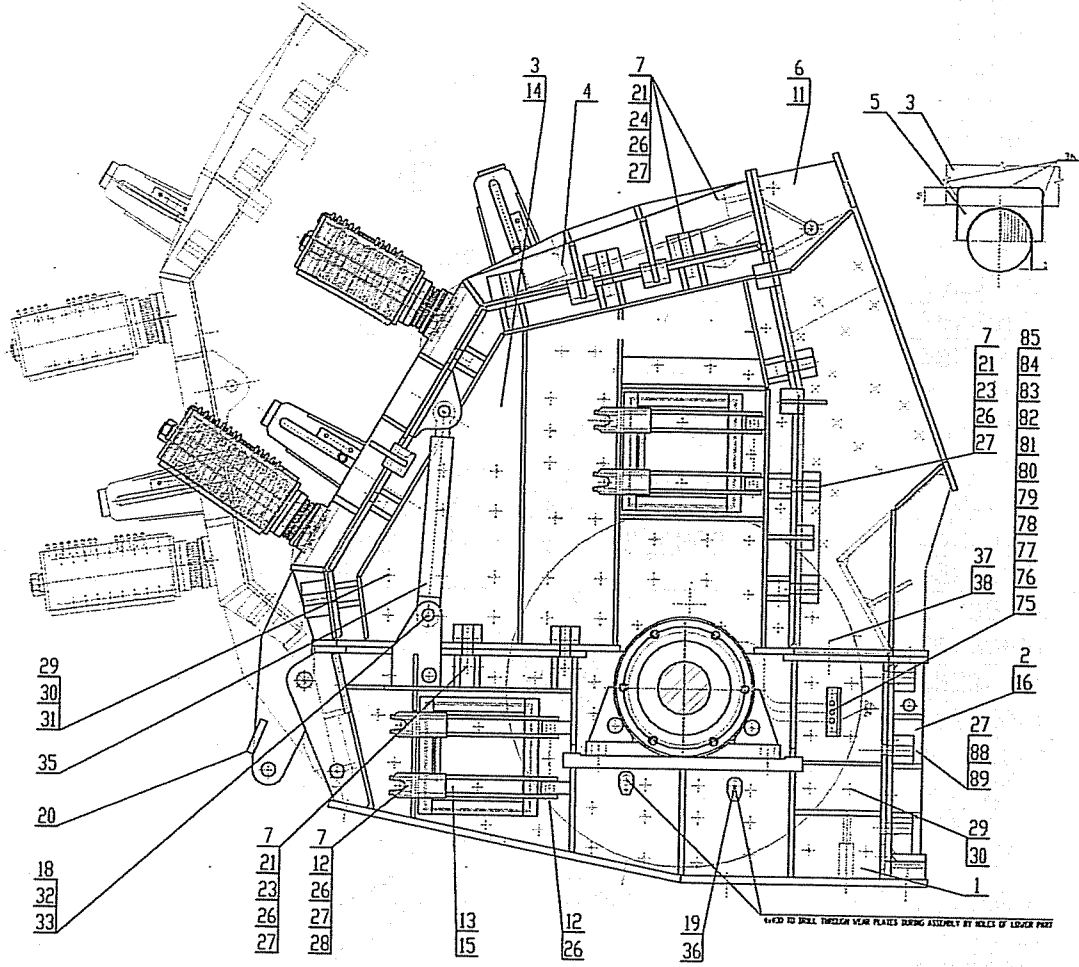
ERSATZTEILLISTE / SPARE PART LIST **innocrush 35**

5 PRALLMÜHLE / IMPACT MILL 35230000

parting boca 1250 x 705 mm



ERSATZTEILLISTE / SPARE PART LIST innocrush 35



- 29
- 30
- 31
- 35
- 20
- 18
- 32
- 33

- 7
- 21
- 23
- 26
- 27

- 13
- 15

- 12
- 26

- 19
- 36

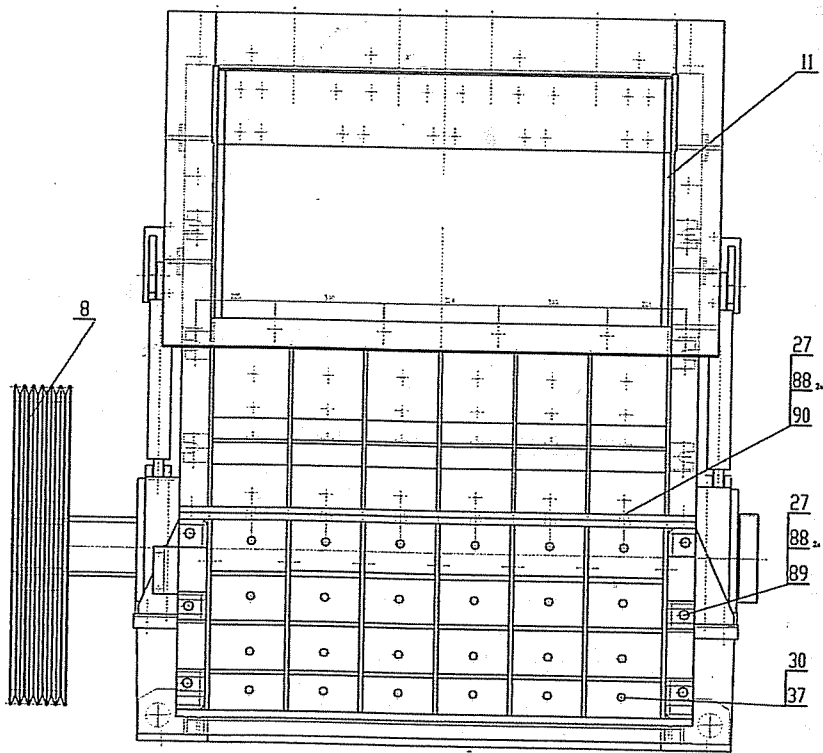
- 7
- 21
- 23
- 26
- 27
- 37
- 38
- 77
- 76
- 75

- 2
- 16

- 27
- 88
- 89

- 29
- 30

- 1



- 27
- 88
- 90

- 27
- 88
- 89

- 30
- 37

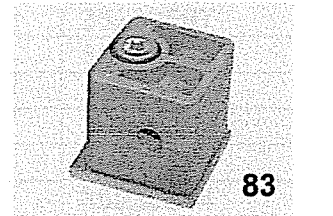
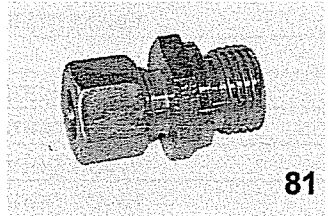
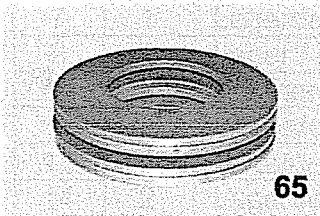
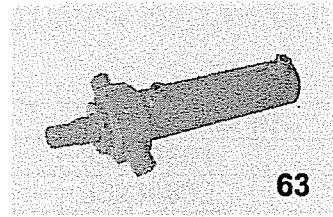
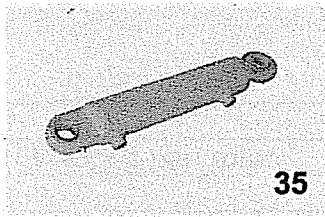
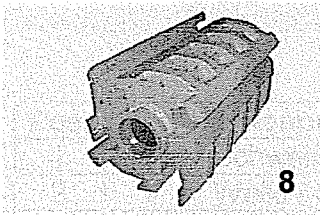
ERSATZTEILLISTE / SPARE PART LIST innocrush 35

Pos.	Stk.	Benennung	Artikel Nr.
1	1	Unterteil / Underpart	35230001
2	1	Fronttür / Frontdoor	35230002
3	2	Seitenwand / Sidewall	35230003
4	1	Schweißteil hinten / Welding part backwards	35230004
5	2	Abdeckung / Cover	35230005
6	1	Brechereinlauf / Crusher inlet	35230006
7	34	Scheibe / Washer t8 55x55	35230007
8	1	Rotor / Rotor	35230008
9	1	Prallplatte unten / Deflector below	35230009
10	1	Prallplatte oben / Deflector upside	35230010
11	1	Abriebblech / Abrasion plate	35230021
12	16	Bolzen / Bolt Ø22x76	35230025
13	4	Tür / Door	35230027
14	2	Verschleißplatte Seitenwand / Wear plate side wall	35230032
15	4	Verschleißplatte Tür / Wear plate door	35230033
16	1	Verschleißplatte Fronttür / Wear plate front door	35230034
17	1	Verschleißplatte Unterteil / Wear plate underpart	35230035
18	4	Bolzen / Bolt Ø35x90	35230037
19	4	Abdeckung / Cover	35230038
20	4	Profil / Profile 4HR20x20-100 ST37-3	35230000
21	22	Bolzen / Bolt Ø22x87	35230039
22	2	Sicherungsplatte / Safety plate	35230040
34	4	Bolzen / Bolt Ø49x130	35230044
35	2	Hydraulik Zylinder / Hydraulic cylinder 70/40x350R	900723
39	4	Augenschraube / Eye bolt	35230046
40	4	Stoppel / Stubble 1	35230049
41	2	Konsole für Zylinder / Console for cylinder	35230051
42	2	Augenschraube oben / Eye-bolt upside	35230052
43	2	Auge Oberseite 1 / Eye top 1	35230054
44	1	Deckel 1 / Cover 1	35230058
45	4	Deckel 2 / Cover 2	35230060
46	2	Deckel 3 / Cover 3	35230062
47	1	Verlängerung 1 / Extension 1	35230063
48	1	Verlängerung 2 / Extension 2	35230064
49	2	Bolzen / Bolt Ø25x70	35230048

50	4	Mutter / Nut M48	35230001
51	52	Distanzblech / Distance plate	35230001
52	4	Distanzblech 1 / Distance plate 1	35230001
53	4	Lager / Bearing	35230001
54	4	Führung / Guidance	35230001
55	4	Bolzen / Bolt Ø39x120 OHNE Kopf / without head	35230001
56	2	Bolzen / Bolt Ø45x100	35230001
57	2	Bolzen / Bolt Ø40x100	35230001
58	2	Gummi Abdeckung / Rubber cover	35230001
59	1	Querträger 1 / Cross bearer 1	35230001
60	1	Querträger / Cross bearer	35230001
63	2	Hydraulik Zylinder / Hydraulic cylinder 63/36x150R	900714
64	12	Gummi Platte / Rupper plate	901683
65	16	Tellerfeder / Disc spring 125x64x5 DIN 2093	901562

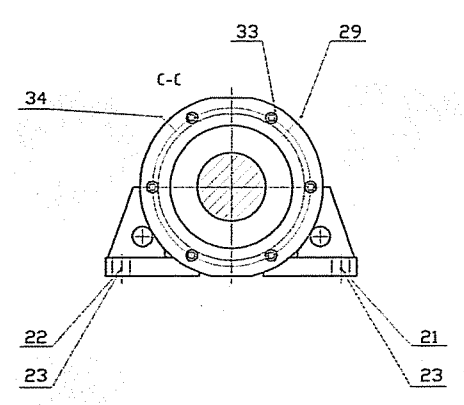
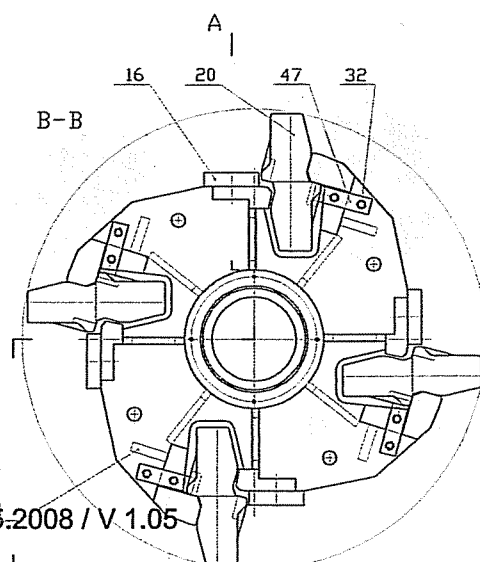
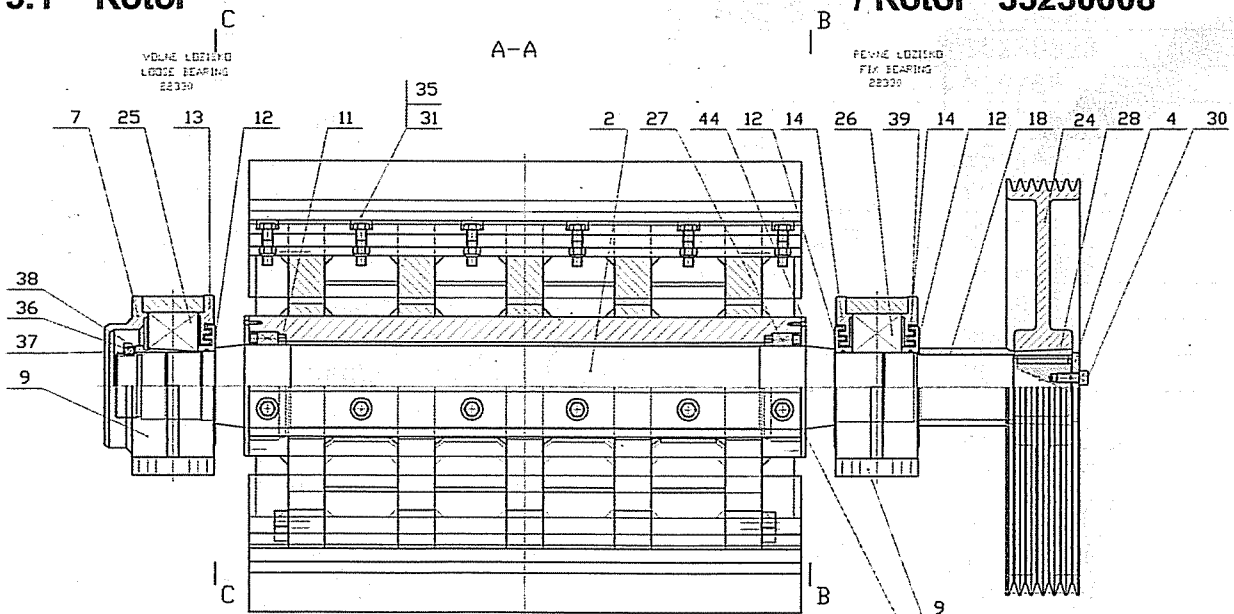
ERSATZTEILLISTE / SPARE PART LIST innocrush 35

69	4	Bolzen / Bolt 22x118	35230050
75	1	Blech / Plate 8x140x150 RST 37-2	35230000
76	1	Block / Block	35230000
79	1	Rohr / Pipe Ø6x1-6000	900702
80	3	Schmiernippel / Grease nipple	901421
81	6	Rohranschluss / Pipe connection	900548
82	3	Platte APK A-1 / Plate APK A-1	901283
83	3	Rohrschelle / Pipe clamp RAPR 2-006 complete inkl. Pos 82	901283
86	4	Sicherungsplatte / Protection plate	35230056
93	2	Sicherungsplatte / Protection plate	35230065
95	4	Bolzen / Bolt Ø49	35230067
96	2	Sicherungsplatte links / Protection plate	35230068
97	4	Sicherungsprofil / Protection profile	35230066
100	2	Steuerkonsole / Control panel	35230061



5.1 Rotor

/ Rotor 35230008



05.2008 / V.1.05

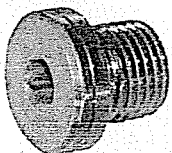
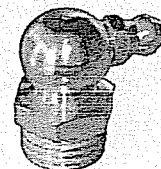
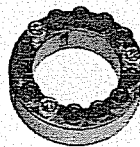
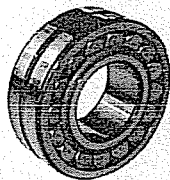
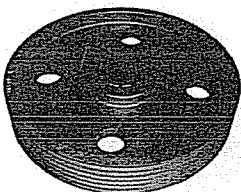
Pos.	Stk.	Benennung	Artikel Nr.
1	1	Schweißteil Rotor / Welding part rotor	35230801
2	1	Welle / Shaft	35230802
4	1	Platte / Plate	35230804
7	1	Lagerdeckel / Bearing cover	35230807
9	2	Lager / Bearing	35230809
11	2	Zentrierring / Centring ring	35230811
12	3	Lagerdeckel / Bearing cover	35230812
13	1	Lagerdeckel / Bearing cover	35230813
14	2	Lagerdeckel / Bearing cover	35230814
16	4	Leiste / Fillet	35230816
18	1	Distanzrohr / Distance pipe	35230818
20	4	SCHLAGLEISTE / Blow bars 204 L=120mm in 4 Härtegraden verfügbar available in 4 hardness degrees	Hart 901405 Mittelhart 901406 Weich 901407 Weich-Keramik 901408
21	4	Sechskantschraube / Hexagon screw M36x3k6x130	35230821
22	4	Sechskantschraube / Hexagon screw M36x3x130	35230822
23	8	Mutter / Nut M36x3-8	35230823
24	1	Keilriemenscheibe / V-belt pulley	900768
	6	Keilriemen / V-belt	900753
25	1	Lager / Bearing	901148
26	1	Lager / Bearing	901147
27	2	Ringfederspannsatz / Circular spring clamping set	901218
28	1	Paßfeder / Feather key 32x18x110 DIN 6885-A	35230008
29	2	Schmiernippel / Grease nipple	901421
34	5	Verschlusschraube / Locking screw	901742
37	1	Wellenmutter / Lock nut KM28	901783
38	1	Abziehhülse / Sleeve	900247
39	4	O - Ring / O-ring	901122
40	1	Wellenmutter / Lock nut	901786
41	1	Schmiermittel / Grease	35230008
42	1	Flachstahl / Flat steel PLO 60x12 - 2000 11373.0	35230008
43	2	Deckel / Cover	35230843
47	8	Sicherungskeil / Safety cotter	35230071

24

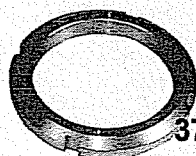
25,26

27

29



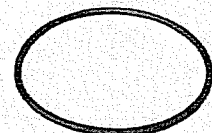
34



37,40

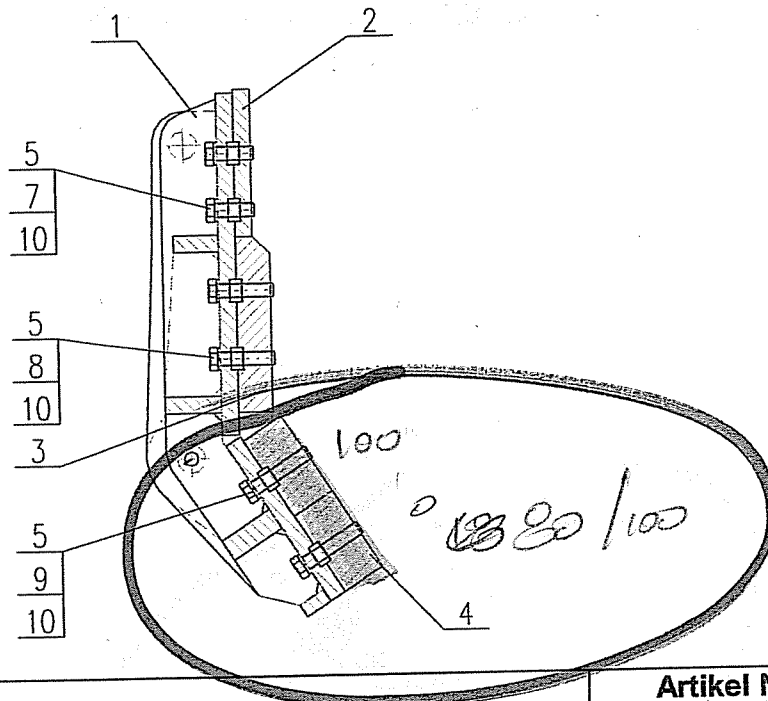


38



39

5.2 Prallplatte oben / Deflector upside 35230010



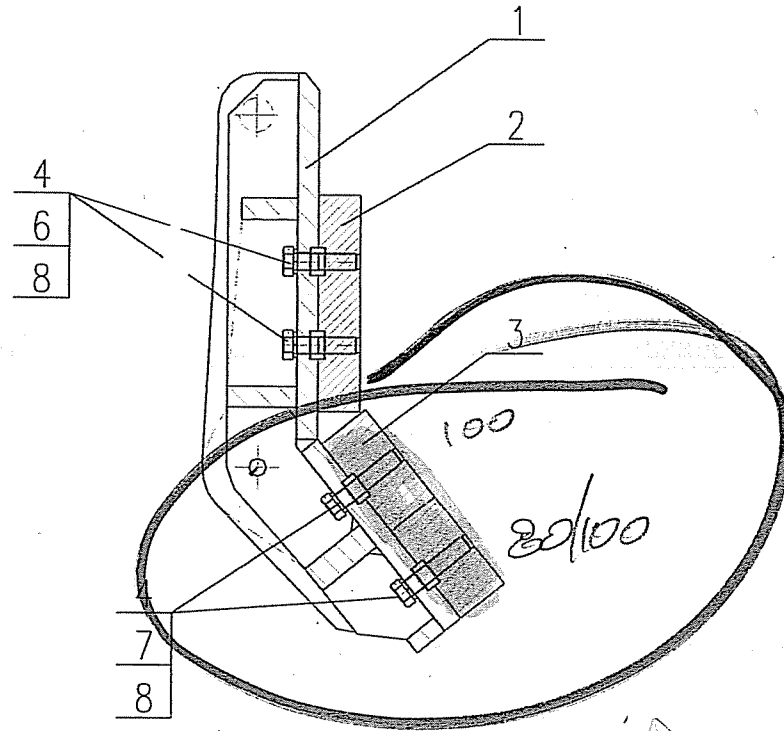
Pos.	Stk.	Benennung	Artikel Nr.
1	1	Schweißteil Schwenkbalken oben / Welding part pivoting beam	35230701
2	1	Verschleißplatte / Wear plate	35230702
3	2	Verschleißplatte / Wear plate	35230703
4	2	Verschleißplatte / Wear plate	35230704
5	12	Feder / Feather	35230705

SPC 8250 x 6 *Concert*

superior 100/~~80~~ 100 80/80

in 100 100/80 100/80

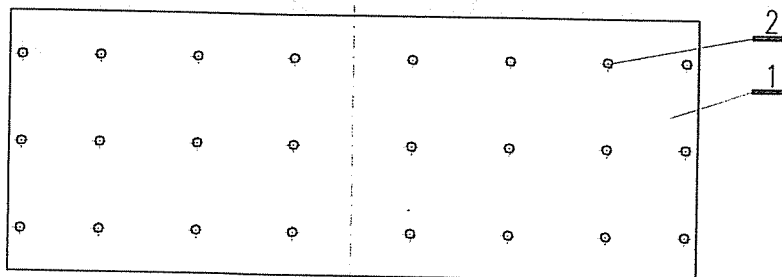
5.3 Prallplatte unten / Deflector downside 35230009



Pos.	Stk.	Benennung	Artikel Nr.
1	1	Schweißteil Schwenkbalken unten / Welding part pivoting beam downside	35230901
2	1	Verschleißplatte / Wear plate	35230902
3	2	Verschleißplatte / Wear plate	35230903
4	4	Feder / Feather	35230071

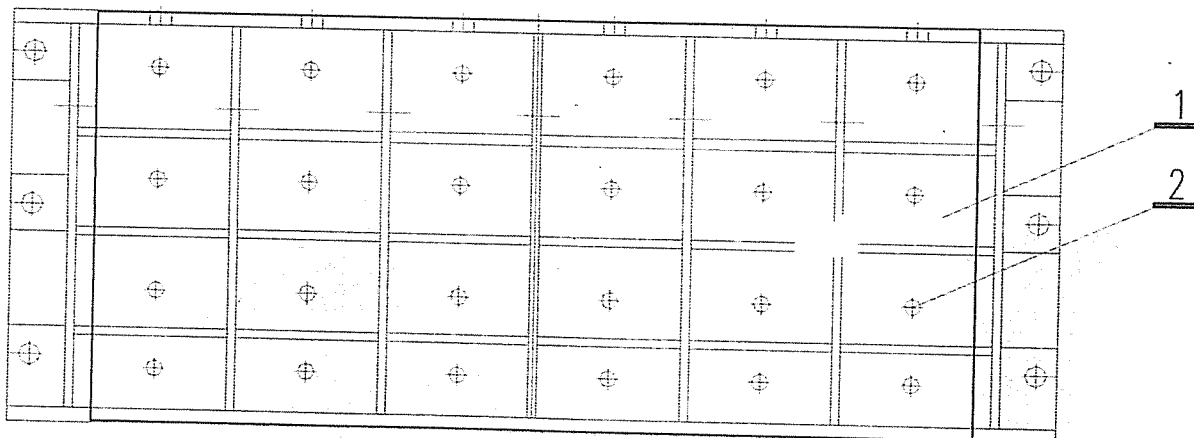
ERSATZTEILLISTE / SPARE PART LIST innocrush 35

5.4 Verschleißplatte Unterteil / Wear plate underpart 35230035



Pos.	Stk.	Benennung	Artikel Nr.
1	1	Verschleißplatte / Wear plate	35230035

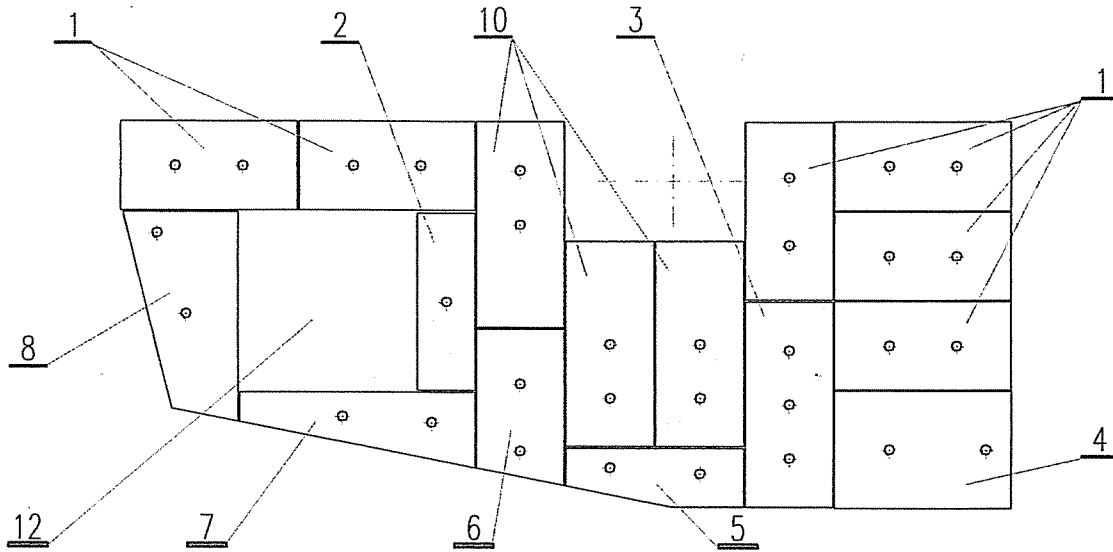
5.5 Verschleißplatte Unterteil Fronttüre / Wear plate door underpart 35230034



Pos.	Stk.	Benennung	Artikel Nr.
1	1	Verschleißplatte / Wear plate	35230034

ERSATZTEILLISTE / SPARE PART LIST innocrush 35

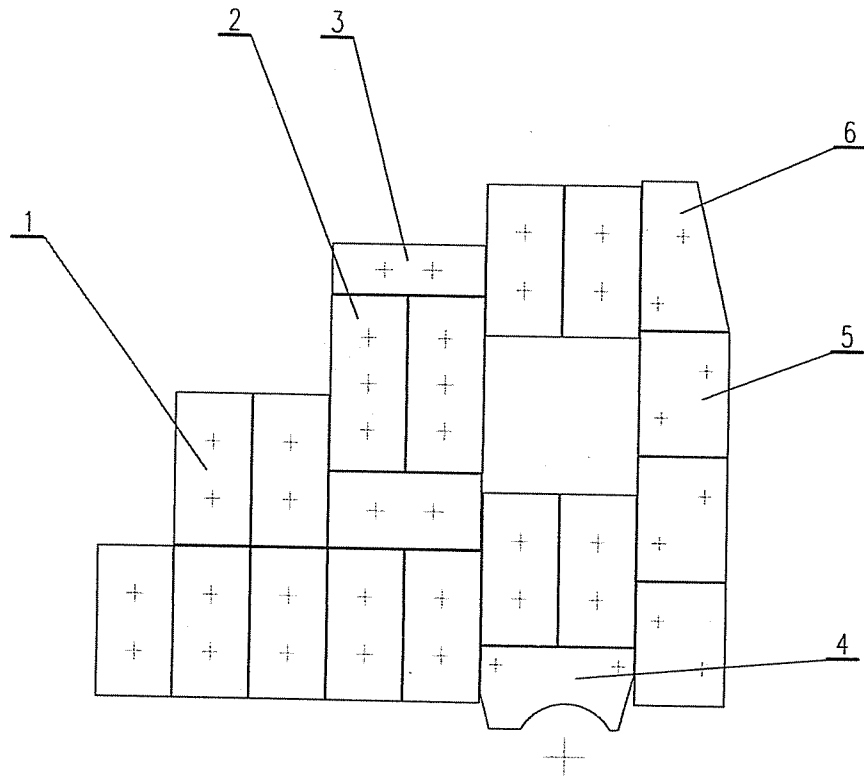
5.6 Verschleißplatten Seitenwand Unterteil / Wear plate side wall underpart 35230035



Pos.	Stk.	Benennung	Artikel Nr.
1	12	Verschleißplatte / Wear plate	35230035
2	2	Verschleißplatte / Wear plate	35230035
3	2	Verschleißplatte / Wear plate	35230035
4	2	Verschleißplatte / Wear plate	35230035
5	2	Verschleißplatte / Wear plate	35230035
6	2	Verschleißplatte / Wear plate	35230035
7	2	Verschleißplatte / Wear plate	35230035
8	2	Verschleißplatte / Wear plate	35230035
10	6	Verschleißplatte / Wear plate	35230035
12	2	Verschleißplatte Türe / Wear plate door	35230033

ERSATZTEILLISTE / SPARE PART LIST innocrush 35

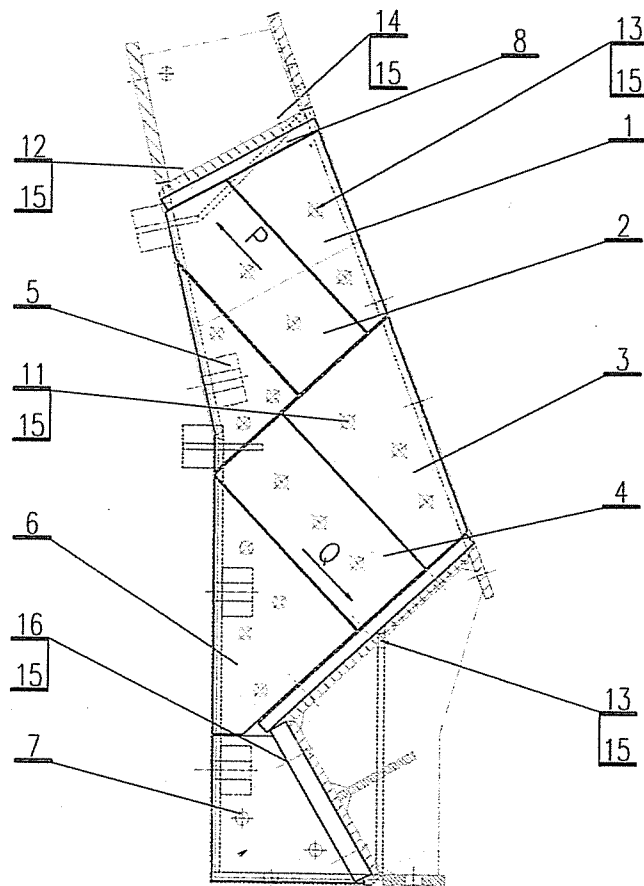
5.7 Verschleißplatten Seitenwand Oberteil / Wear plate side wall upperpart 35230032



Pos.	Stk.	Benennung	Artikel Nr.
1	24	Verschleißplatte / Wear plate	35230032
2	4	Verschleißplatte / Wear plate	35230032
3	2	Verschleißplatte / Wear plate	35230032
4	2	Verschleißplatte / Wear plate	35230032
5	3	Verschleißplatte / Wear plate	35230032
6	1	Verschleißplatte / Wear plate	35230032

ERSATZTEILLISTE / SPARE PART LIST innocrush 35

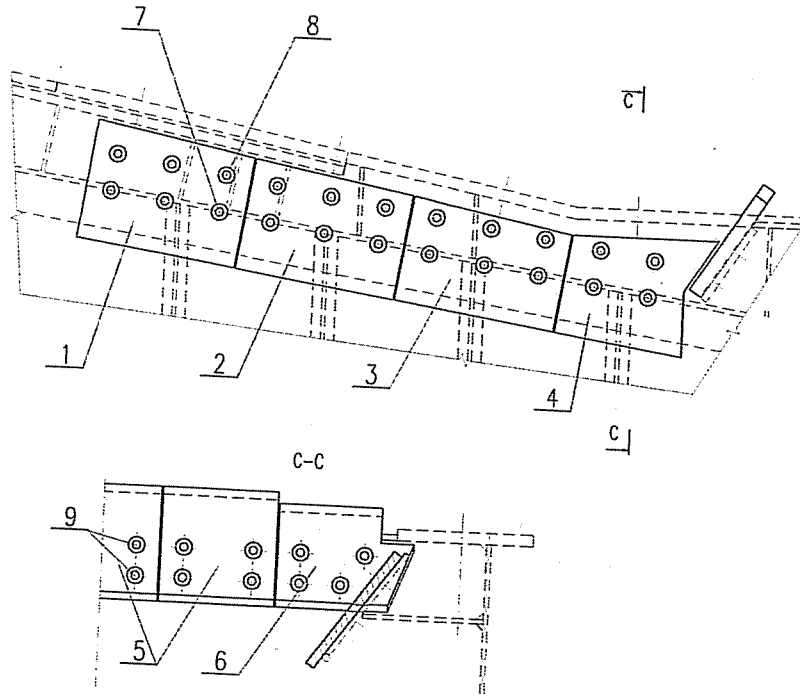
5.8 Brechereinlauf Verschleißplatte / Crusher inlet wear plate 35230006



Pos.	Stk.	Benennung	Artikel Nr.
1	2	Verschleißplatte / Wear plate	35230021
2	2	Verschleißplatte / Wear plate	35230021
3	2	Verschleißplatte / Wear plate	35230021
4	2	Verschleißplatte / Wear plate	35230021
5	2	Verschleißplatte / Wear plate	35230021
6	2	Verschleißplatte / Wear plate	35230021
7	2	Verschleißplatte / Wear plate	35230021
8	1	Verschleißplatte / Wear plate	35230021
9	1	Verschleißplatte / Wear plate	35230021
10	1	Verschleißplatte / Wear plate	35230021
	1	Brechereinlauf Stahlbau komplett / Crusher inlet steelconstruction complete	35230006

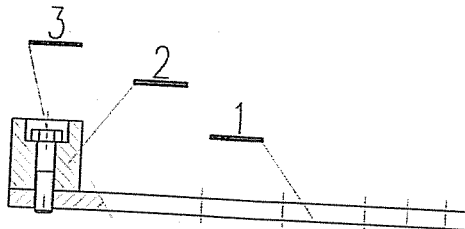
ERSATZTEILLISTE / SPARE PART LIST innocrush 35

5.9 Verschleißplatten unter dem Brecherauslauf / Wear plates under crusher outlet 35120000



Pos.	Stk.	Benennung	Artikel Nr.
1	2	Verschleißplatte / Wear plate	
2	2	Verschleißplatte / Wear plate	35120001
3	2	Verschleißplatte / Wear plate	35120003
4	2	Verschleißplatte / Wear plate ACHTUNG: 1 Stück ist spiegelbildlich gefertigt WARNING: 1 Piece manufactured mirrored	35120005
5	3	Verschleißplatte / Wear plate	35120007
6	2	Verschleißplatte / Wear plate ACHTUNG: 1 Stück ist spiegelbildlich gefertigt WARNING: 1 Piece manufactured mirrored	35120009
			35120010

5.10 Verstellplatte Brecherauslauf / Adjustment plate 35000071



Pos.	Stk.	Benennung	Artikel Nr.
1	1	Platte / Plate	
2	1	Vierkant HARDOX- Stahl / Square Hardox-steel	35000071
			35000071