

Elektrodokumentation

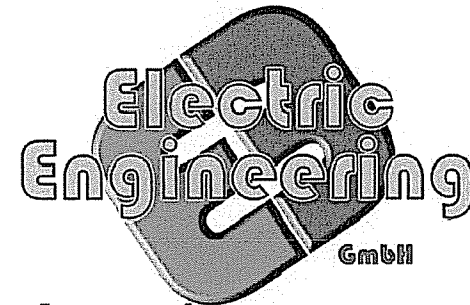
Electric Engineering GmbH

Wagnerstrasse 19

4812 Pinsdorf / AUSTRIA

office@electric-engineering.at

Mobil: +43 676 5450020



Drahtlegende: wiring legend

Ansprechpartner : Ing. Schmidt

Firma : DSB innocrush

Leistung :

Betriebsspannung : 24 VDC

Steuerspannung : 24 VDC

Anlagentyp : innocrush 35-50

Standort :

Strom :

Hauptstromkreis:

main circuit

Steuerstromkreis 230VAC:

control voltage 230VAC:

Steuerstromkreis 24VDC:

control voltage 24VDC:

Steuerstromkreis 0VDC:

control voltage 0VDC:

Not Aus Kreis:

E Stop circle:

Messleitungen:

measure:

Digitaler Eingang:

digital Input:

Digitaler Ausgang:

digital Output:

Analoger Eingang:

analogue Input

Analoger Ausgang:

analogue Output

Fremdspannung:

external voltage

violett

purple

grau

grey

violett

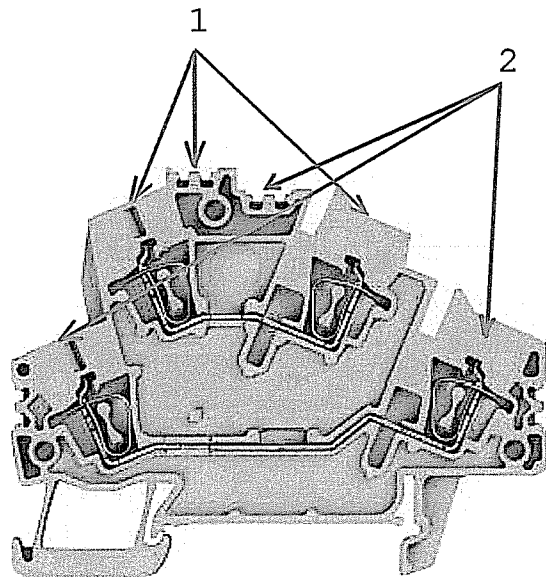
purple

weiss

white

			Datum	31.03.2008	Electric Engineering		DSB Maschinenbau GmbH	Deckblatt	=
			Bearb.	Flo W.	4812 Pinsdorf		4020 Linz		+
			Gepr.		Wagnerstrasse 19		Petzoldstr. 14	Projektnummer: ab 350325 -	Blatt 1
Zust.	Anderung	Datum	Name	Norm					von 20Bl.

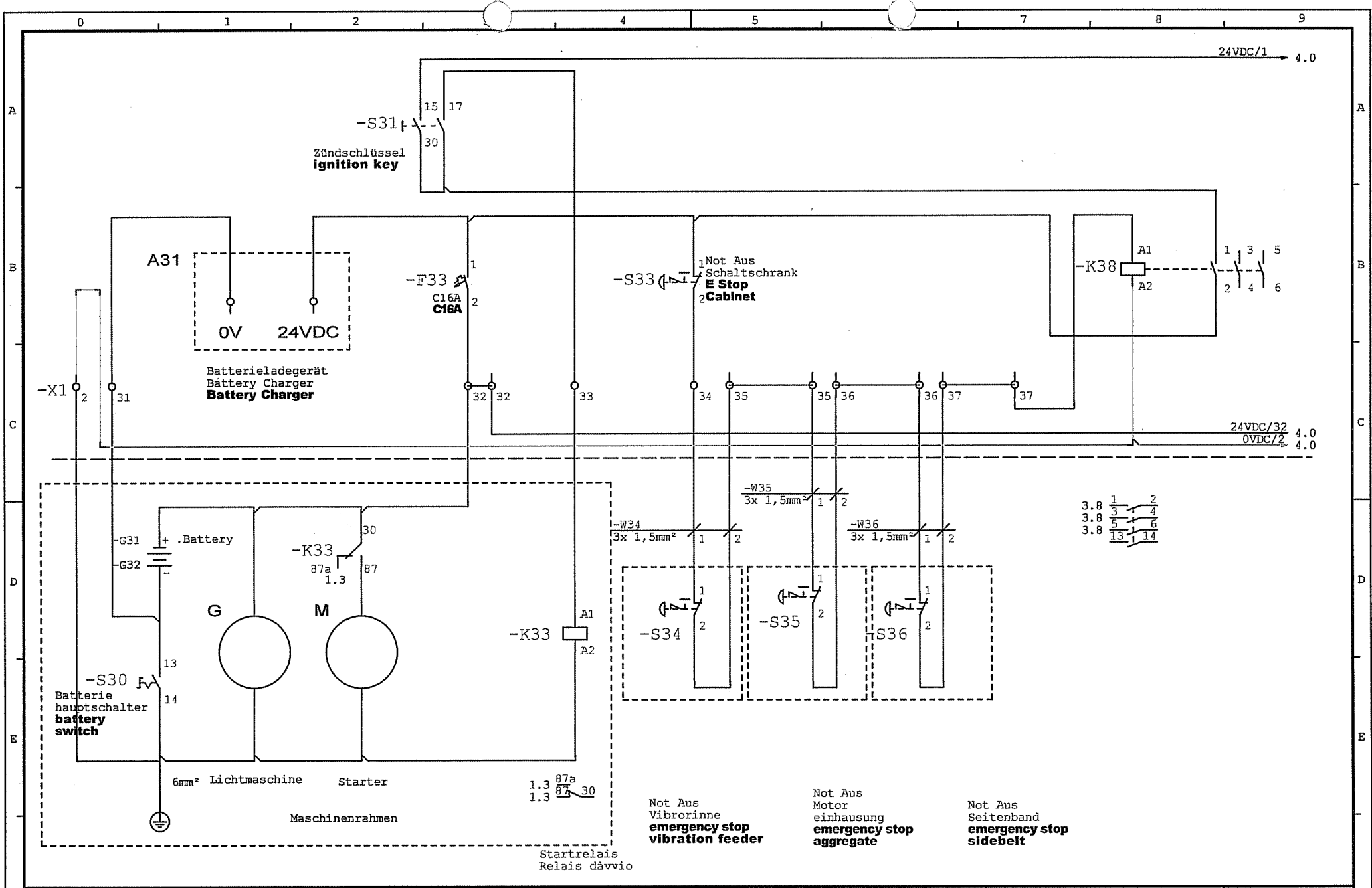
Klemmenbeschriftung
terminalmarking



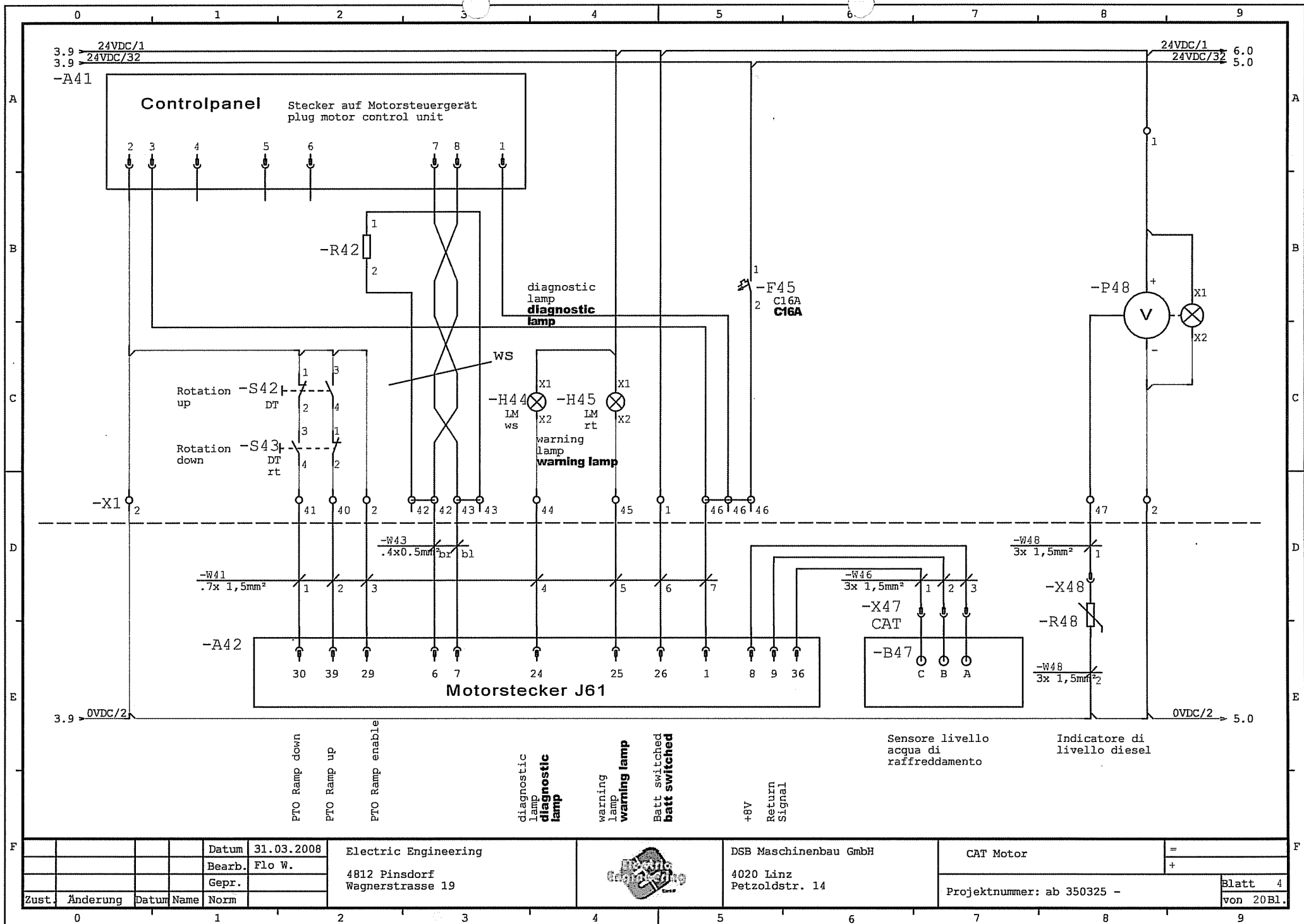
Änderungsstand / revisions state:

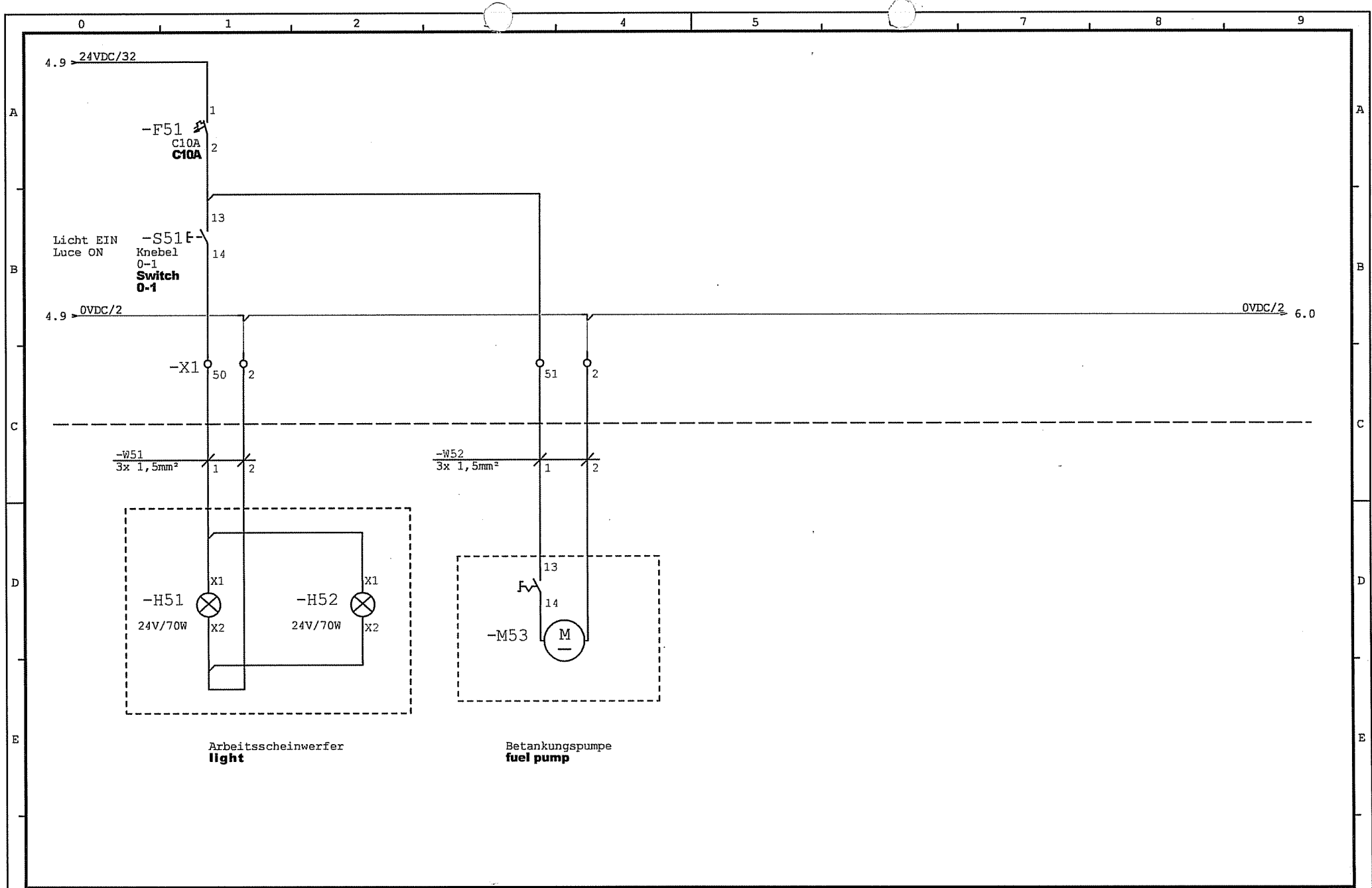
Datum: date:	Art der Änderung: revision revision:	Seite: page:
25.03.2008	Sicherung F45, Fuse F45	0004
25.03.2008	Schütz K38-2 contactor K38-2	0003
18.04.2008	allen Pläne ab 350325 gleich	

		Datum	31.03.2008	Electric Engineering		DSB Maschinenbau GmbH	Übersicht	=
		Bearb.	Flo W.	4812 Pinsdorf Wagnerstrasse 19		4020 Linz Petzoldstr. 14		+
		Gepr.					Projektnummer: ab 350325 -	Blatt 2
Zust.	Änderung	Datum	Name	Norm				von 20Bl.



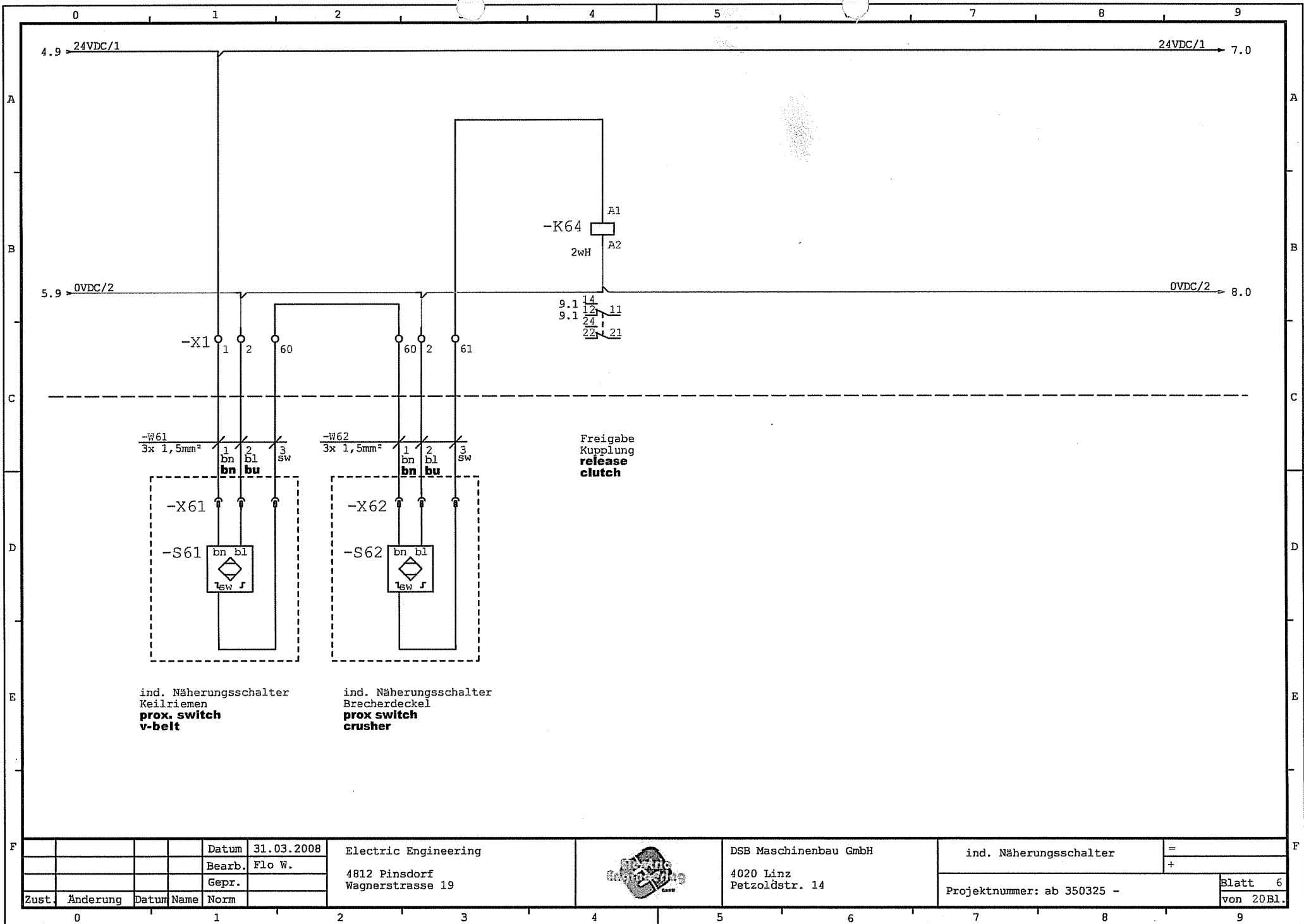
				Datum	31.03.2008	Electric Engineering	DSB Maschinenbau GmbH		Motor, Not Aus	=
				Bearb.	Flo W.	4812 Pinsdorf Wagnerstrasse 19	4020 Linz Petzoldstr. 14			+
				Gepr.					Projektnummer: ab 350325 -	Blatt 3
Zust.	Änderung	Datum	Name	Norm					von 20Bl.	

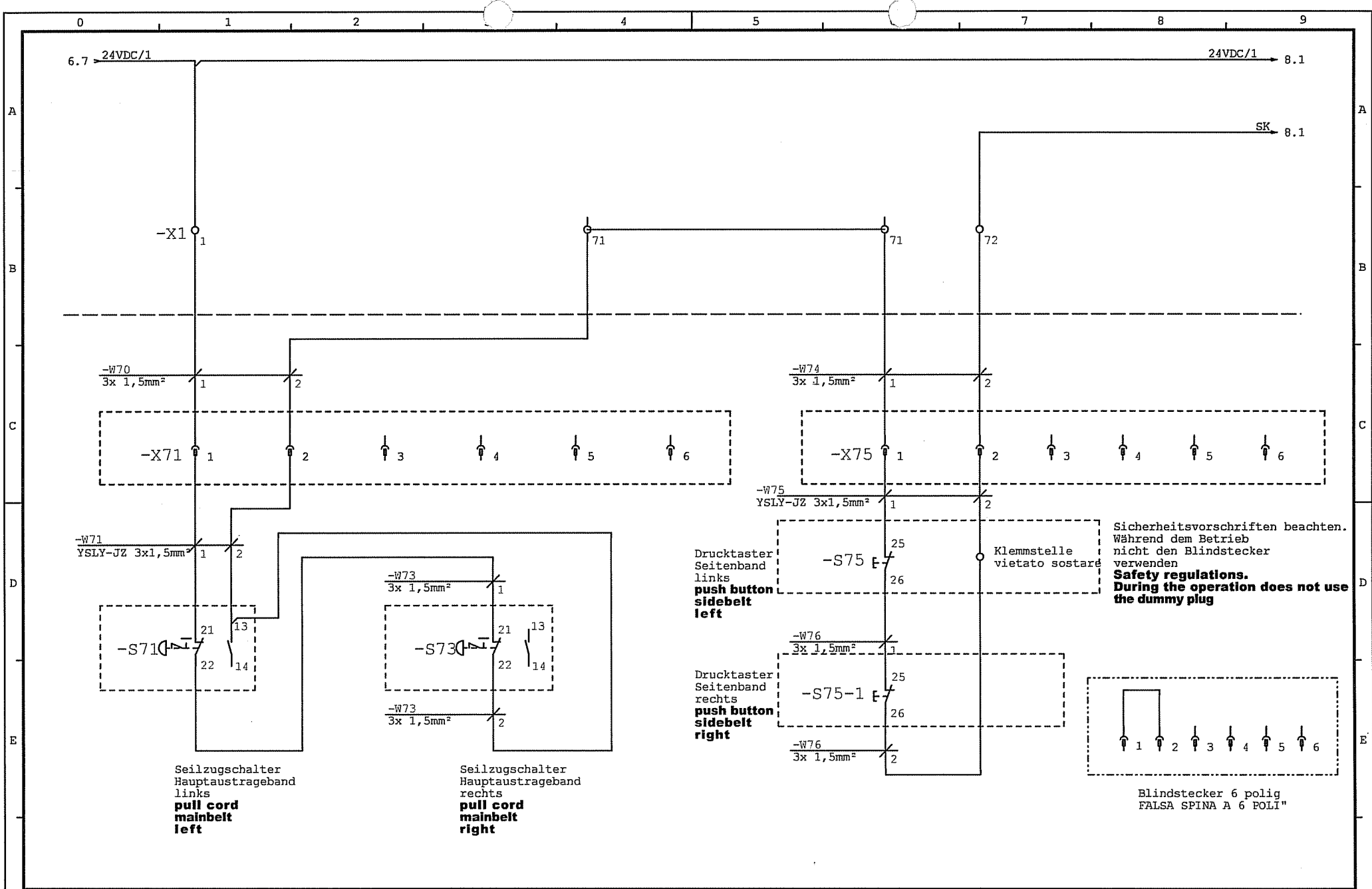




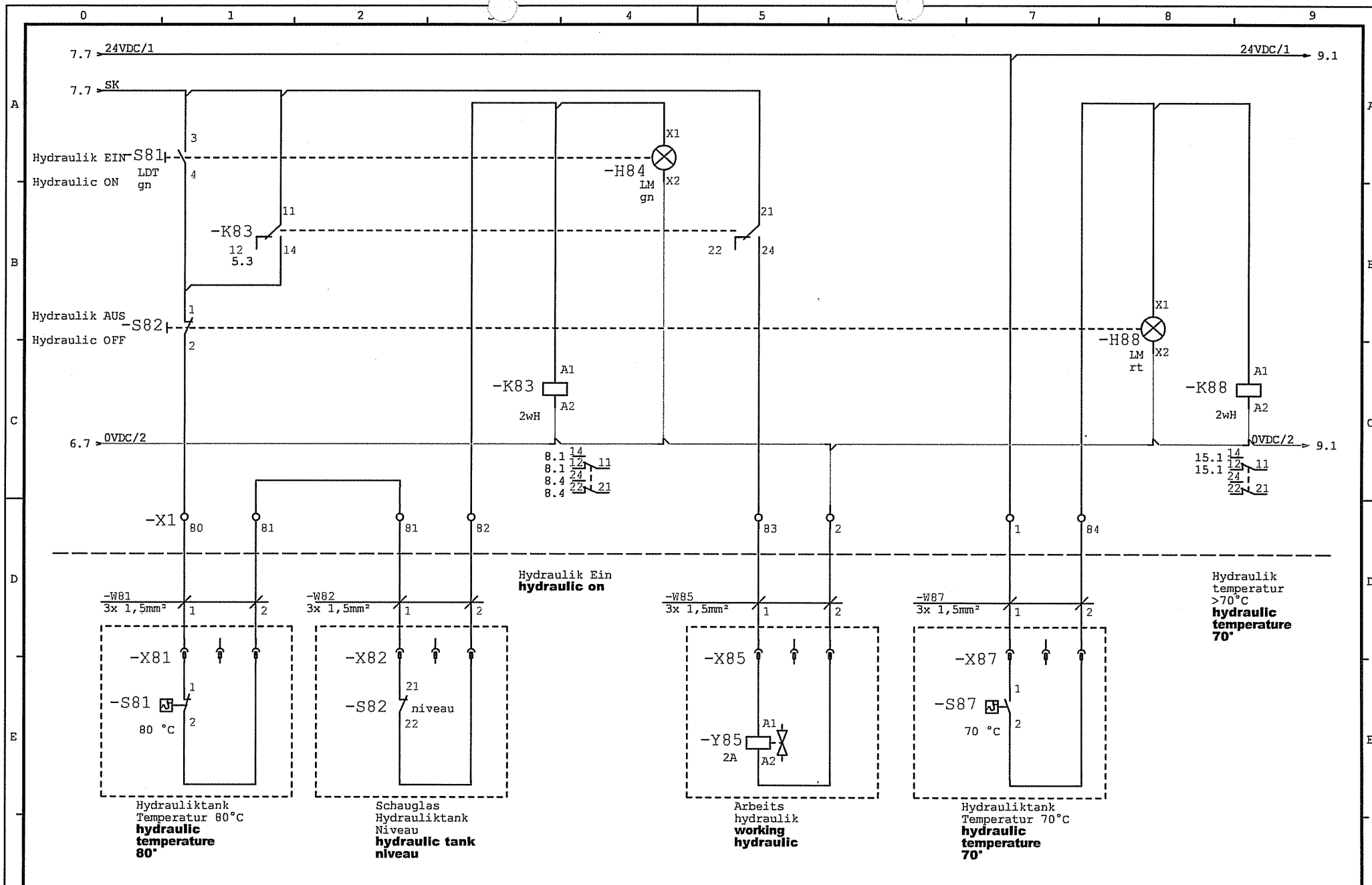
				Datum	31.03.2008	Electric Engineering	DSB Maschinenbau GmbH		Licht, Dieselpumpe	=
				Bearb.	Flo W.	4812 Pinsdorf Wagnerstrasse 19	4020 Linz Petzoldstr. 14			+
				Gepr.					Projektnummer: ab 350325 -	Blatt 5
Zust.	Änderung	Datum	Name	Norm						von 20Bl.



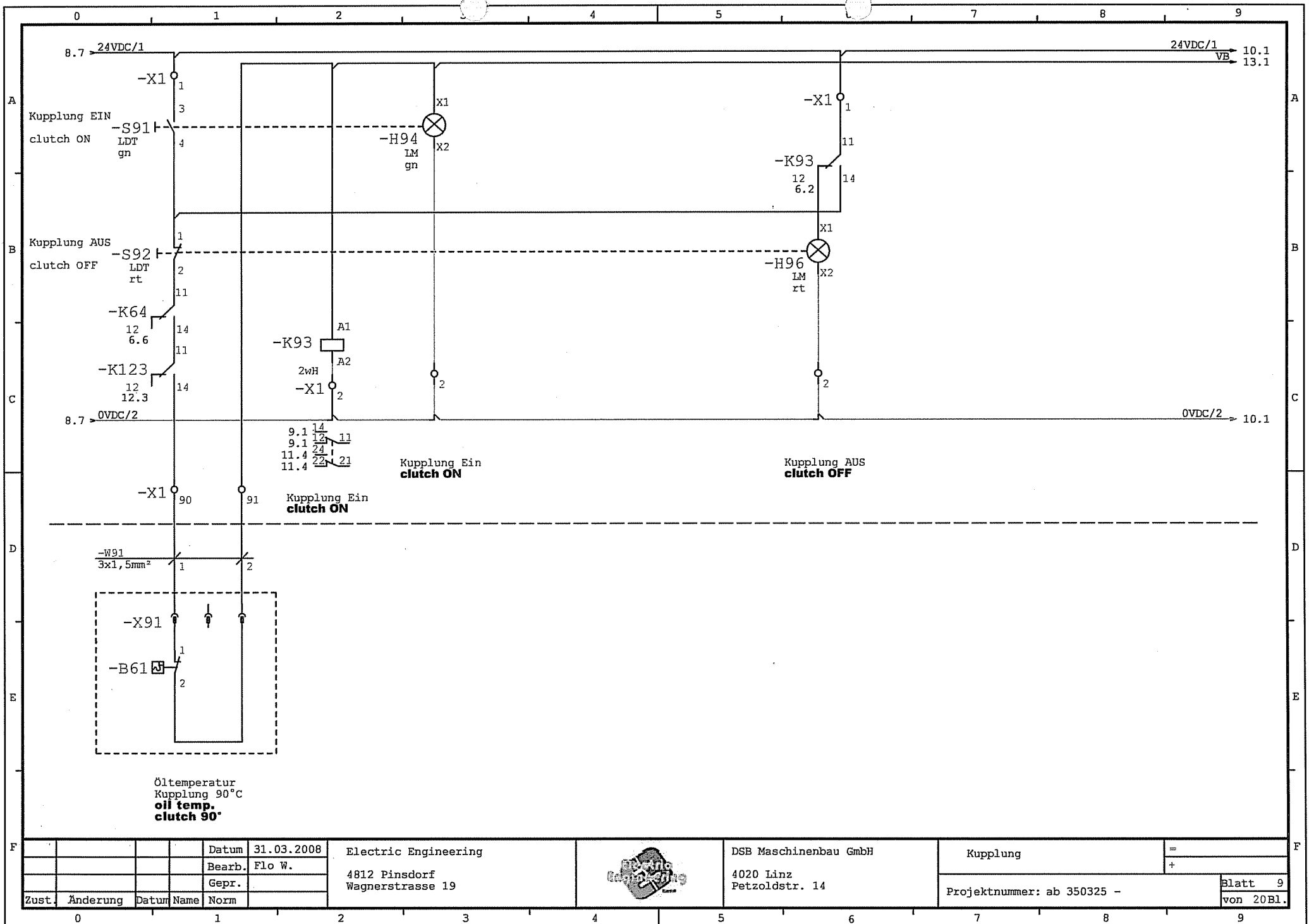




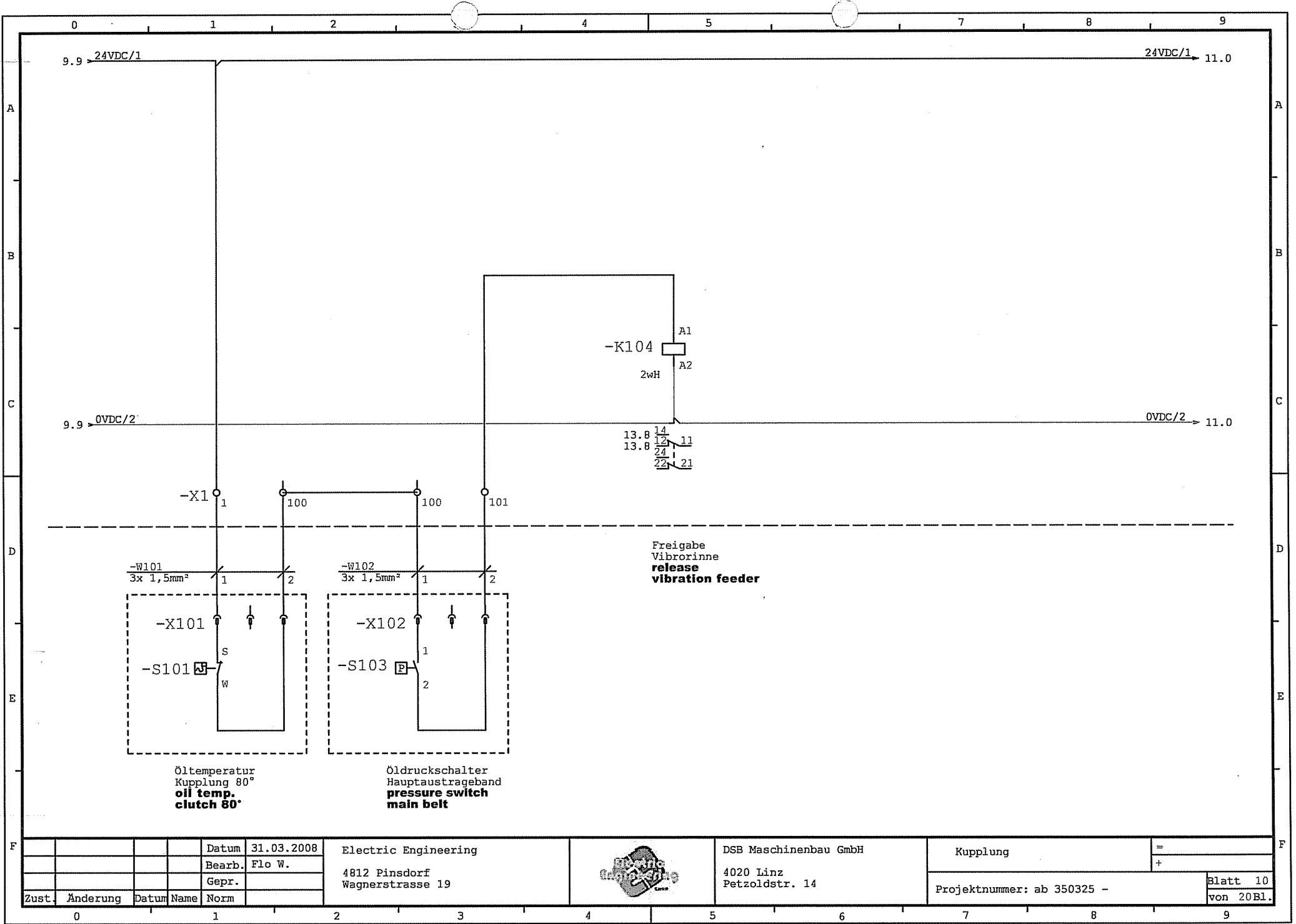
		Datum	31.03.2008	Electric Engineering		DSB Maschinenbau GmbH		Reissleine		=
		Bearb.	Flo W.	4812 Pinsdorf Wagnerstrasse 19		4020 Linz Petzoldstr. 14				+
		Gepr.						Projektnummer: ab 350325 -		Blatt 7
Zust.	Änderung	Datum	Name	Norm					von 20Bl.	



				Datum	31.03.2008	Electric Engineering 4812 Pinsdorf Wagnerstrasse 19		DSB Maschinenbau GmbH 4020 Linz Petzoldstr. 14	Hydraulik		=		
				Bearb.	Flo W.								+
				Gepr.							Projektnummer: ab 350325 -		Blatt 8
Zust.	Anderung	Datum	Name	Norm							von 20Bl.		



Datum		31.03.2008		Electric Engineering		DSB Maschinenbau GmbH		Kupplung		=	
Bearb.		Flo W.		4812 Pinsdorf Wagnerstrasse 19		4020 Linz Petzoldstr. 14		Projektnummer: ab 350325 -		Blatt 9	
Gepr.								von 20Bl.			
Zust.	Anderung	Datum	Name	Norm							



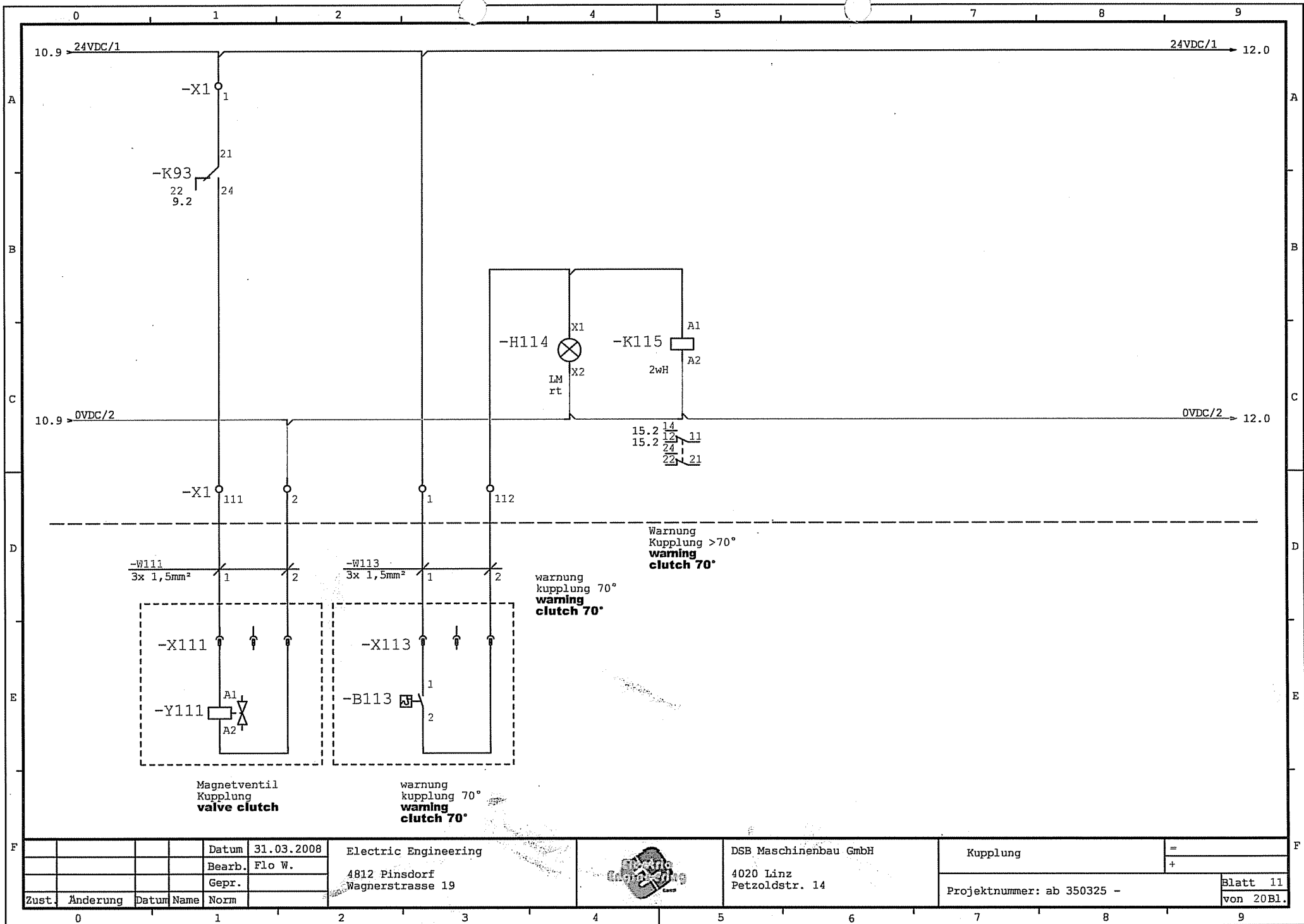
Datum	31.03.2008
Bearb.	Flo W.
Gepr.	
Zust.	Änderung
Datum	Name
Norm	

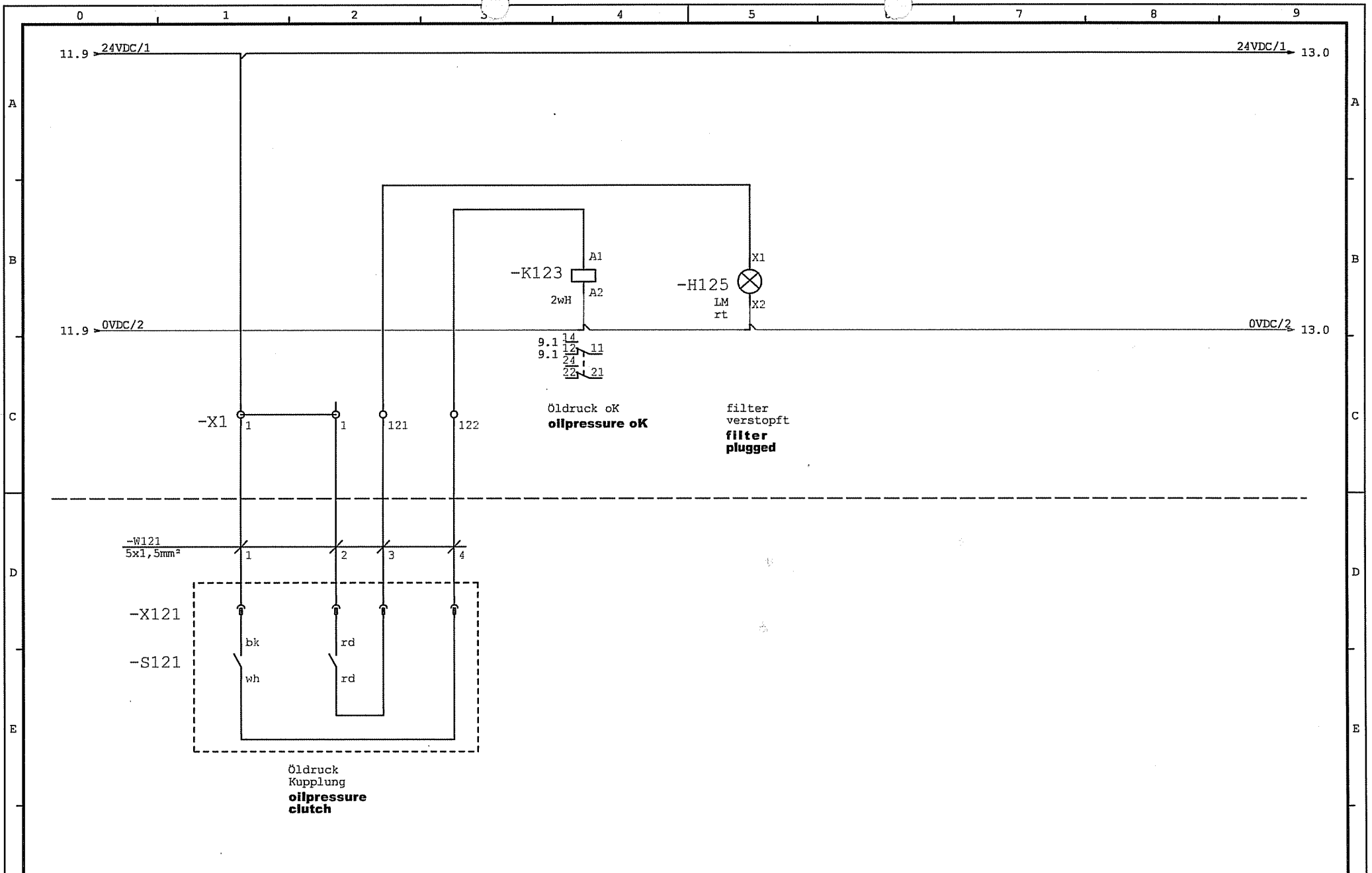
Electric Engineering
4812 Pinsdorf
Wagnerstrasse 19



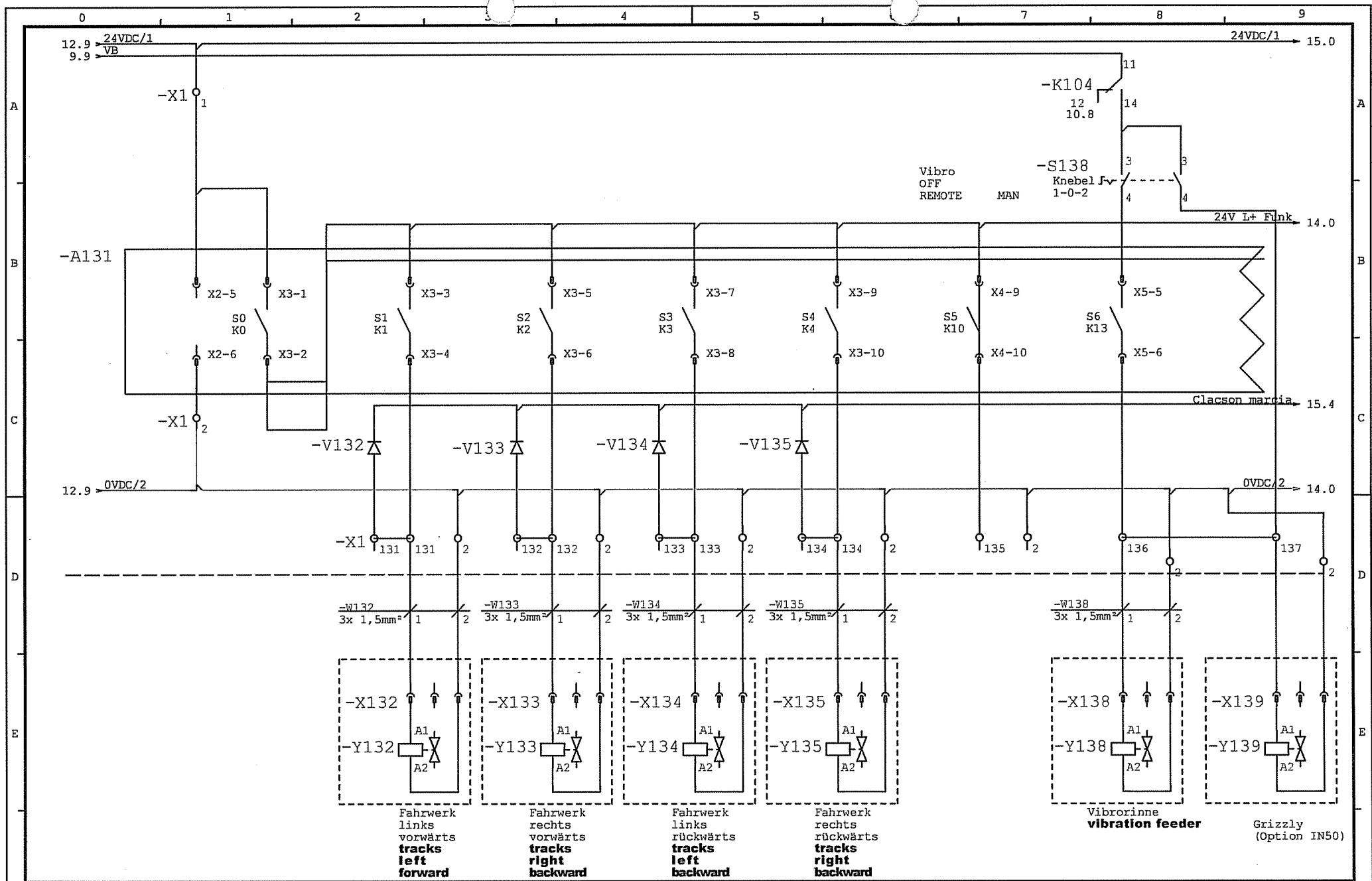
DSB Maschinenbau GmbH
4020 Linz
Petzoldstr. 14

Kupplung	=
	+
Projektnummer: ab 350325 -	Blatt 10
	von 20 Bl.





		Datum	31.03.2008	Electric Engineering		DSB Maschinenbau GmbH	Kupplung	=
		Bearb.	Flo W.	4812 Pinsdorf Wagnerstrasse 19		4020 Linz Petzoldstr. 14		+
		Gepr.						
Zust.	Änderung	Datum	Name	Norm			Projektnummer: ab 350325 -	Blatt 12 von 20 Bl.



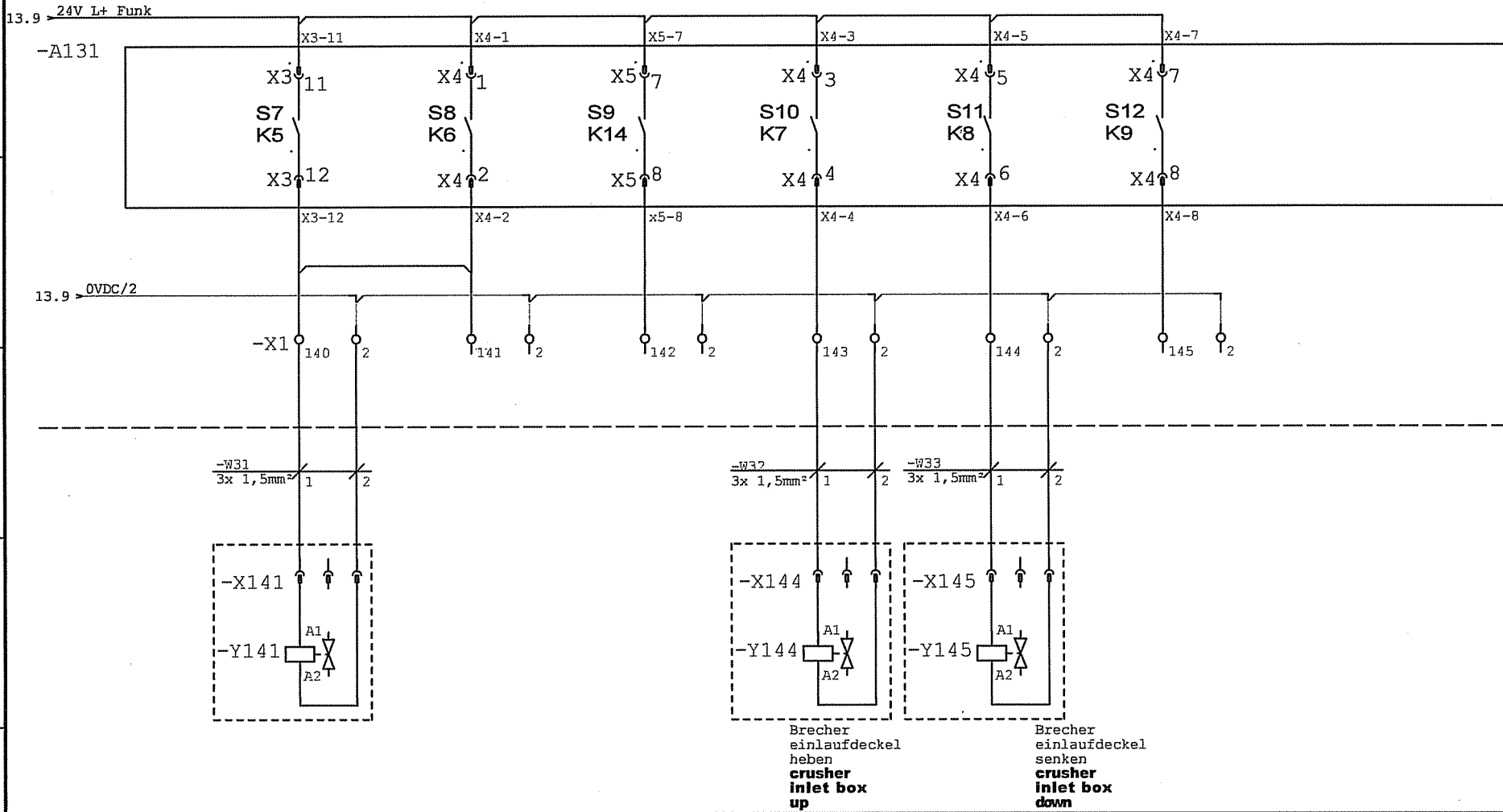
Datum		31.03.2008		Electric Engineering		DSB Maschinenbau GmbH		Funk		=	
Bearb.		Flo W.		4812 Pinsdorf Wagnerstrasse 19		4020 Linz Petzoldstr. 14		Projektnummer: ab 350325 -		Blatt 13	
Gepr.										von 20Bl.	
Zust.	Anderung	Datum	Name	Norm							



0 1 2 4 5 7 8 9

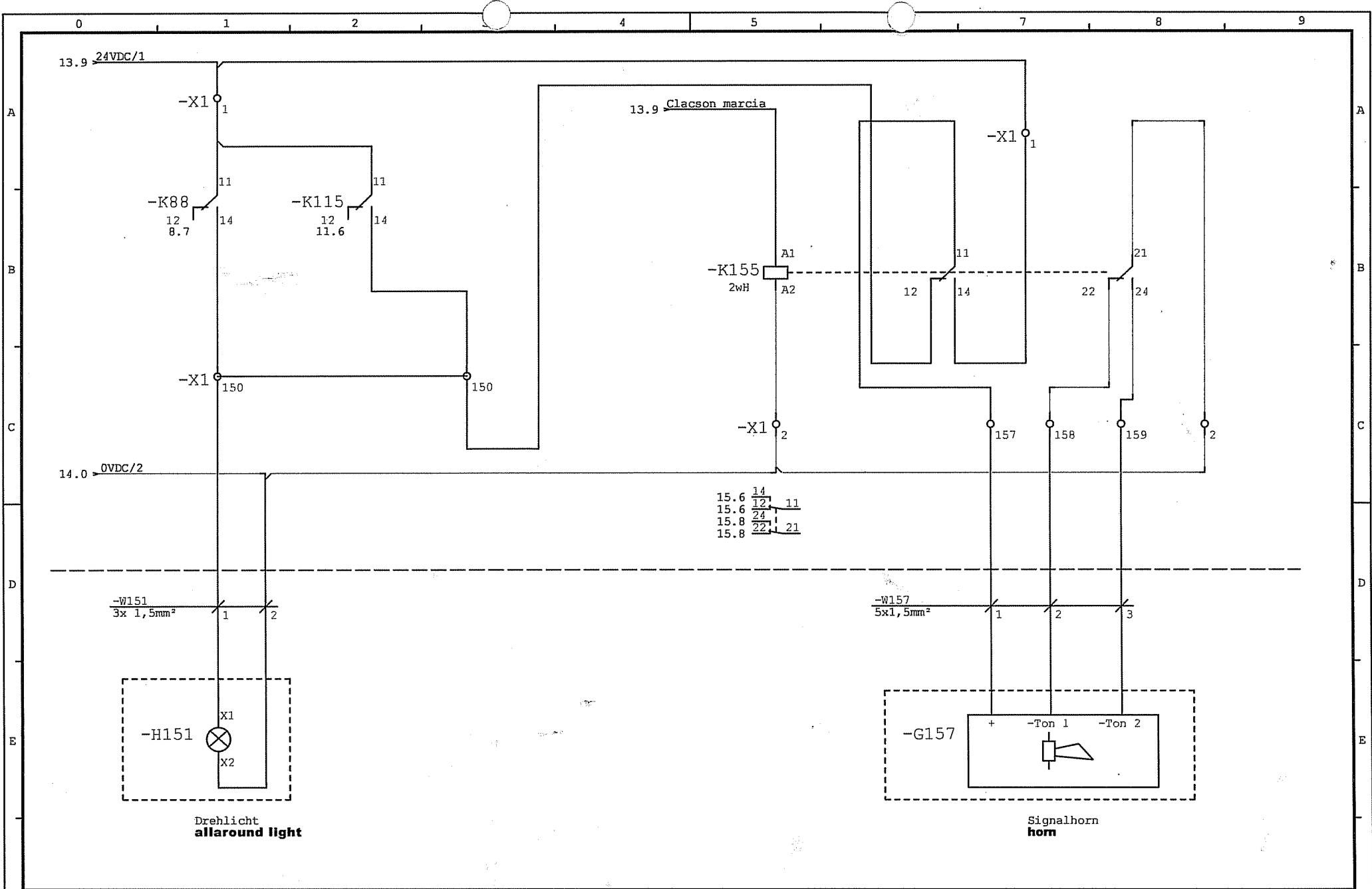
A
B
C
D
E
F

FAHRWERK
schnell
rückwärts
tracks
fast
backward
forward



		Datum	31.03.2008	Electric Engineering		DSB Maschinenbau GmbH	Funk	=
		Bearb.	Flo W.	4812 Pinsdorf Wagnerstrasse 19		4020 Linz Petzoldstr. 14		+
		Gepr.					Projektnummer: ab 350325 -	Blatt 14
Zust.	Änderung	Datum	Name	Norm				von 20Bl.

0 1 2 3 4 5 6 7 8 9



		Datum	31.03.2008	Electric Engineering	DSB Maschinenbau GmbH		Dispositivo di sicurezza	=
		Bearb.	Flo W.	4812 Pinsdorf	4020 Linz			+
		Gepr.		Wagnerstrasse 19	Petzoldstr. 14		Projektnummer: ab 350325 -	Blatt 15
Zust.	Änderung	Datum	Name	Norm				von 20Bl.

LEERSEITE

			Datum	31.03.2008	Electric Engineering		DSB Maschinenbau GmbH	Leesseite	=	
			Bearb.	Flo W.	4812 Pinsdorf Wagnerstrasse 19		4020 Linz Petzoldstr. 14		+	
			Gepr.							Blatt 16
Zust.	Änderung	Datum	Name	Norm				Projektnummer: ab 350325 -		von 20Bl.

0 1 2 4 5 7 8 9

A

B

C

D

E

F

A

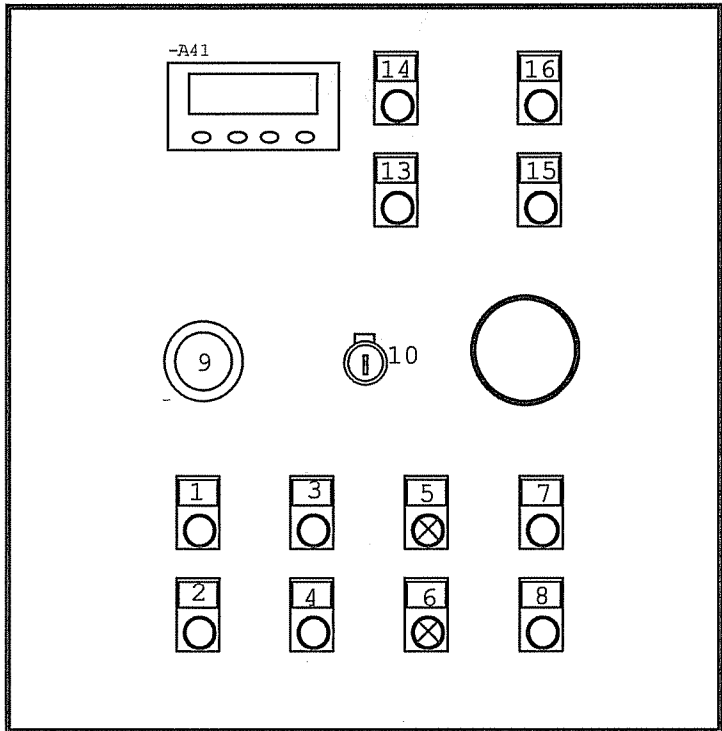
B

C

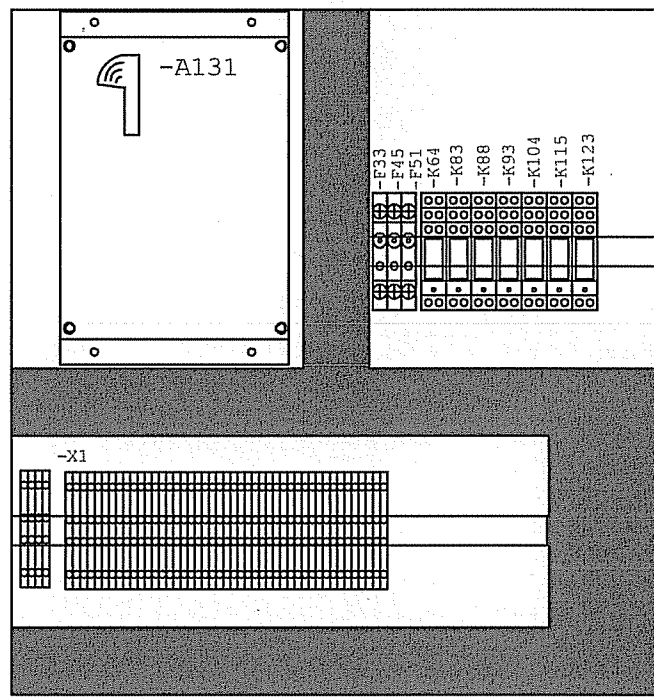
D

E

F



-E15

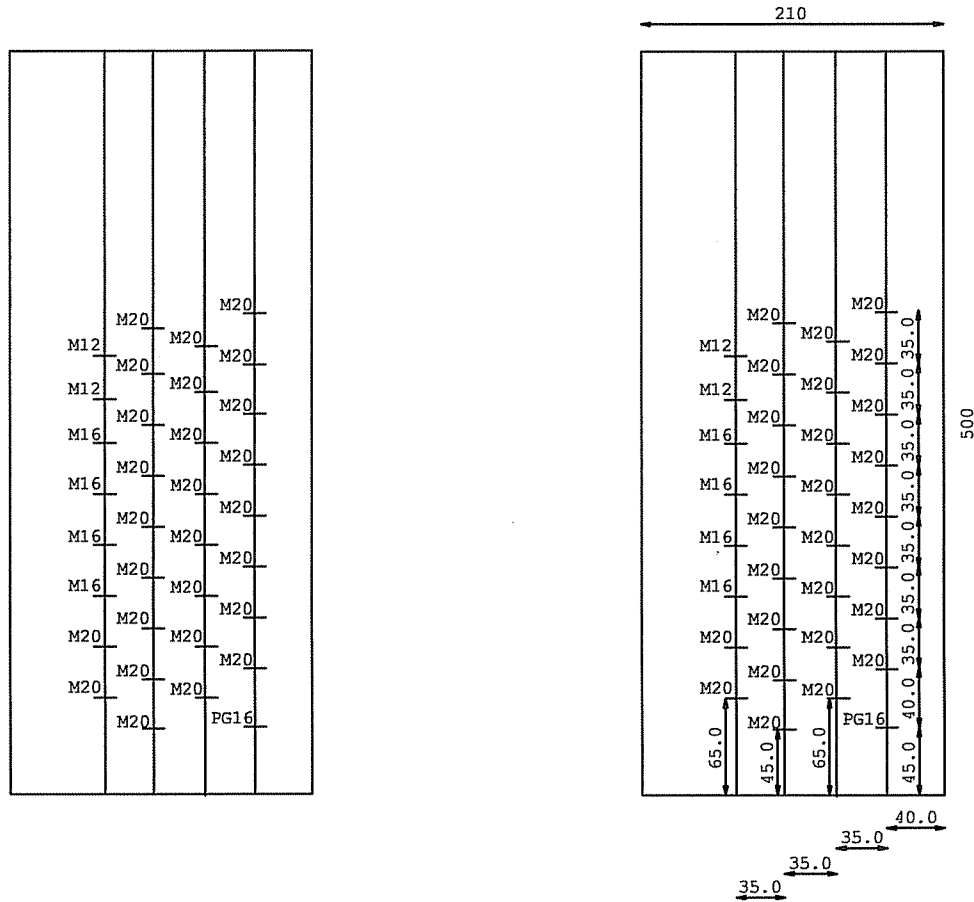


- | | | | |
|----|---|-----|---|
| 1: | Hydraulik EIN
Hydraulic ON | 7: | Licht EIN
light on |
| 2: | Hydraulik AUS
Hydraulic OFF | 8: | Funk mit...ohne
radio with...without
radio with..without |
| 3: | Kupplung EIN
clutch ON | 9: | Not Aus
Schaltschrank
E Stop
Cabinet |
| 4: | Kupplung AUS
clutch OFF | 10: | Zündschlüssel
ignition key |
| 5: | filter verstopft
filter plugged
filter plugged | 11: | Rotation
down |
| 6: | warnung kupplung 70°
warning clutch 70° | 12: | Rotation
up |

		Datum	31.03.2008	Electric Engineering	DSB Maschinenbau GmbH		Schaltschrank	=
		Bearb.	Flo W.	4812 Pinsdorf Wagnerstrasse 19	4020 Linz Petzoldstr. 14			+
		Gepr.					Projektnummer: ab 350325 -	Blatt 17
Zust.	Anderung	Datum	Name	Norm				von 20Bl.

0 1 2 3 4 5 6 7 8 9

Schaltschrank Seitenansicht



		Datum	31.03.2008	Electric Engineering		DSB Maschinenbau GmbH	Seitenansicht	=
		Bearb.	Flo W.	4812 Pinsdorf Wagnerstrasse 19		4020 Linz Petzoldstr. 14		+
		Gepr.					Projektnummer: ab 350325 -	Blatt 18
Zust.	Änderung	Datum	Name	Norm				von 20Bl.

LEERSEITE

			Datum	31.03.2008	Electric Engineering		DSB Maschinenbau GmbH	Leerseite	=
			Bearb.	Flo W.	4812 Pinsdorf		4020 Linz		+
			Gepr.		Wagnerstrasse 19		Petzoldstr. 14		
Zust.	Aenderung	Datum	Name	Norm				Projektnummer: ab 350325 -	Blatt 19 von 20Bl.

LEERSEITE

			Datum	31.03.2008	Electric Engineering		DSB Maschinenbau GmbH	Leerseite	=	
			Bearb.	Flo W.	4812 Pinsdorf Wagnerstrasse 19		4020 Linz Petzoldstr. 14		+	
			Gepr.							
Zust.	Änderung	Datum	Name	Norm				Projektnummer: ab 350325 -		Blatt 20 von 20 Bl.