

## Technik Info

(DE) TEI Anhängung Seitenkeile  
 (EN) TEI Lifting device lateral wedges



TEI\_XXXX\_2341019\_00\_de\_en

(DE) Gültig für die Anlagen der Baureihen: K001, K003, K004, K007, K008	(EN) Valid for the plants of the series: K001, K003, K004, K007, K008
Ab Seriennummer: Alle Anlagen, bei Bedarf.	From serial number: all plants, when demanded.
<b>Ausgangssituation</b>	<b>Initial situation</b>
Erschwerte Demontage und Montage der Seitenkeile durch ungünstige oder nicht vorhandene Anhängemöglichkeiten.	Difficult disassembly and assembly of lateral wedges by unfavourable or non-existent lifting devices.
<b>Maßnahme</b>	<b>Measure</b>
Anhängemöglichkeiten werden durch Nacharbeit und zusätzliche Komponenten verbessert bzw. geschaffen.	Lifting devices will be improved or created by reworking and additional components.
<b>Vorgehensweise</b>	<b>Procedure</b>
<b>K001 - SStR 1000</b>	<b>K001 - SStR 1000</b>

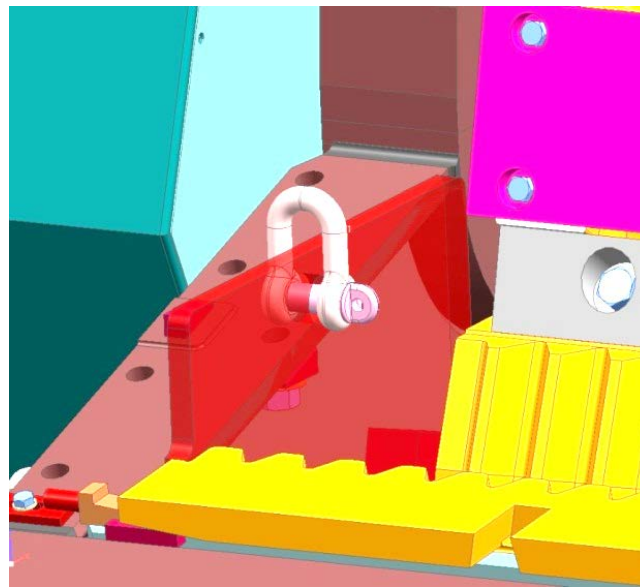


Abb. / Fig. 1	
▶ Schäkel A5 DIN82101 (Mat.-Nr. M10007176) verwenden bzw. bestellen, siehe Abb. 1.	▶ Use respectively order shackle A5 DIN8210, (Mat.-No. M10007176), see fig. 1.
▶ Schäkel an Seitenkeil einhängen und mit geeignetem Hebezeug herausziehen, siehe auch Betriebsanleitung.	▶ Mount shackle on lateral wedge and lift it out with suitable hoisting gear, see also instruction manual.

D:\T\_M\T-Technik\TD-TechnischeDoku\2-intern\080\_TEI\TEI\_XXXX\_2341019\_00\_de\_en.docx

# Technik Info

(DE) TEI Anhängung Seitenkeile  
 (EN) TEI Lifting device lateral wedges



TEI\_XXXX\_2341019\_00\_de\_en

K003/K004 - SSrR 1100	K003/K004 - SSrR 1100
<p>Abb. / Fig. 2</p>	
<p>▶ Seitenkeile ausbauen, siehe Betriebsanleitung.</p>	<p>▶ Remove lateral wedges, see instruction manual.</p>
<p>▶ Rippenteile am Brechergestell mit einem Schneidbrenner entfernen, siehe Abb. 2.</p>	<p>▶ Use a cutting torch to remove parts of the ribs at the crusher frame as shown in fig 2.</p>
<p>▶ Übergänge sauber verschleifen, Fasen und Radien sind zweitrangig.</p>	<p>▶ Grind transitions neatly, chamfers and radiuses are insignificant.</p>
<p>▶ Schäkel A2,5 DIN82101 (Mat.-Nr. M10002253) bereitstellen bzw. bestellen.</p>	<p>▶ Supply respectively order shackle A2,5 DIN82101 (Mat.-No. M10002253).</p>
<p>▶ Schäkel an Seitenkeil einhängen und mit geeignetem Hebezeug einbauen, siehe auch Betriebsanleitung.</p>	<p>▶ Mount shackle on lateral wedge and assemble it with suitable hoisting gear, see also instruction manual.</p>

D:\T\_M\T-Technik\TD-TechnischeDoku\2-intern\080\_TEI\TEI\_XXXX\_2341019\_00\_de\_en.docx

# Technik Info

(DE) TEI Anhängung Seitenkeile  
 (EN) TEI Lifting device lateral wedges



TEI\_XXXX\_2341019\_00\_de\_en

## K007 – SSrR1200

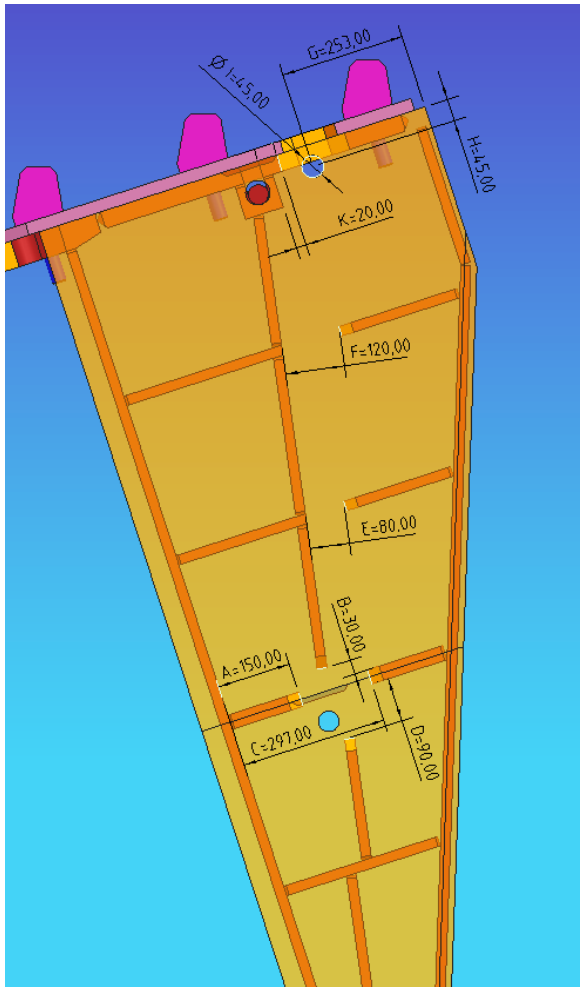


Abb. / Fig. 3

- ▶ Seitenkeile ausbauen, siehe Betriebsanleitung.
- ▶ Rippenteile am Brechergestell mit einem Schneidbrenner entfernen, siehe Abb. 3.
- ▶ Aussparung im Flansch von Brechergestell und Brechereinlauf anbringen, siehe Abb. 4.
- ▶ Übergänge sauber verschleifen, Fasen und Radien sind zweitrangig.
- ▶ Schäkel A5 DIN82101 (Mat.-Nr. M10007176) bereitstellen bzw. bestellen.
- ▶ Schäkel an Seitenkeil einhängen und mit geeignetem Hebezeug einbauen, siehe auch Betriebsanleitung.

## K007 – SSrR1200

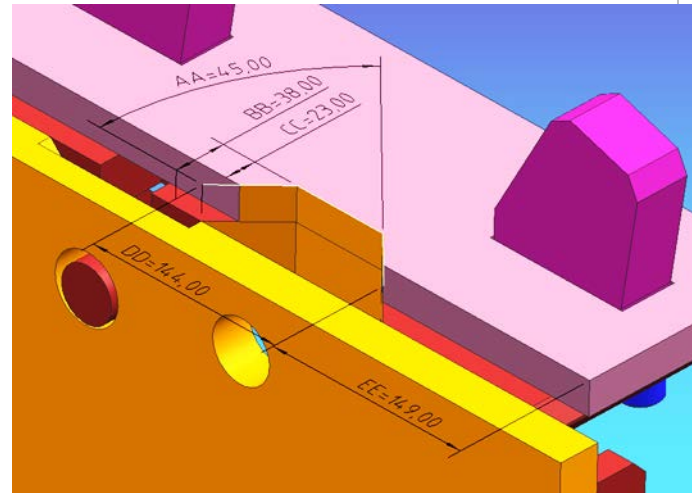


Abb. / Fig. 4

- ▶ Remove lateral wedges, see instruction manual.
- ▶ Use a cutting torch to remove parts of the ribs at the crusher frame as shown in fig. 3.
- ▶ Make a cut-out into the flange of crusher frame and crusher inlet as shown in fig. 4.
- ▶ Grind transitions neatly, chamfers and radiuses are insignificant.
- ▶ Supply respectively order shackle A5 DIN82101 (Mat.-No. M10007176).
- ▶ Mount shackle on lateral wedge and assemble it with suitable hoisting gear, see also instruction manual.

D\_T\_M:Y:Technik\TD-TechnischeDoku\2-intern\080\_TEI\TEI\_XXXX\_2341019\_00\_de\_en.docx

# Technik Info

(DE) TEI Anhängung Seitenkeile  
 (EN) TEI Lifting device lateral wedges



TEI\_XXXX\_2341019\_00\_de\_en

## K008 - SStR 1250

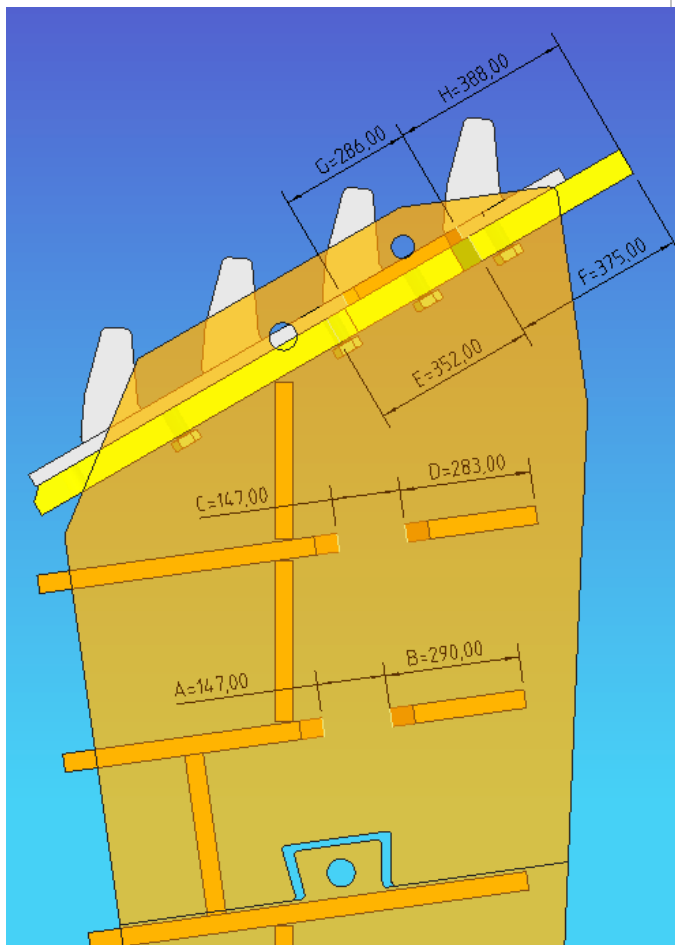


Abb. / Fig. 5

- ▶ Seitenkeile ausbauen, siehe Betriebsanleitung.
- ▶ Rippentteile am Brechergestell mit einem Schneidbrenner entfernen, siehe Abb. 5.
- ▶ Aussparung im Flansch von Brechergestell und Brechereinlauf anbringen, siehe Abb. 6.
- ▶ Übergänge sauber verschleifen, Fasen und Radien sind zweitrangig.
- ▶ Schäkel A5 DIN82101 (Mat.-Nr. M10007176) bereitstellen bzw. bestellen.
- ▶ Schäkel an Seitenkeil einhängen und mit geeignetem Hebezeug einbauen, siehe auch Betriebsanleitung.

## K008 - SStR 1250

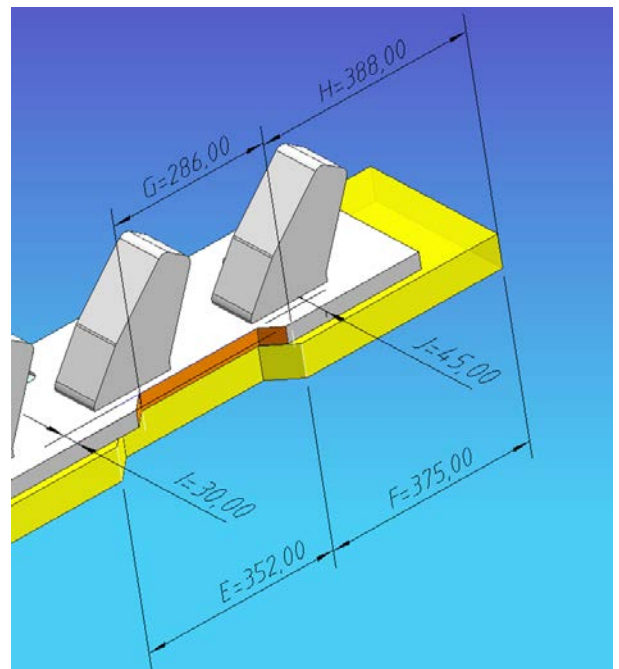


Abb. / Fig. 6

- ▶ Remove lateral wedges, see instruction manual.
- ▶ Use a cutting torch to remove parts of the ribs at the crusher frame as shown in fig. 5.
- ▶ Make a cut-out into the flange of crusher frame and crusher inlet as shown in fig. 6.
- ▶ Grind transitions neatly, chamfers and radiuses are insignificant.
- ▶ Supply respectively order shackle A5 DIN82101 (Mat.-No. M10007176).
- ▶ Mount shackle on lateral wedge and assemble it with suitable hoisting gear, see also instruction manual.

D:\T\_M\T-Technik\TD-TechnischeDoku\2-intern\080\_TEI\TEI\_XXXX\_2341019\_00\_de\_en.docx