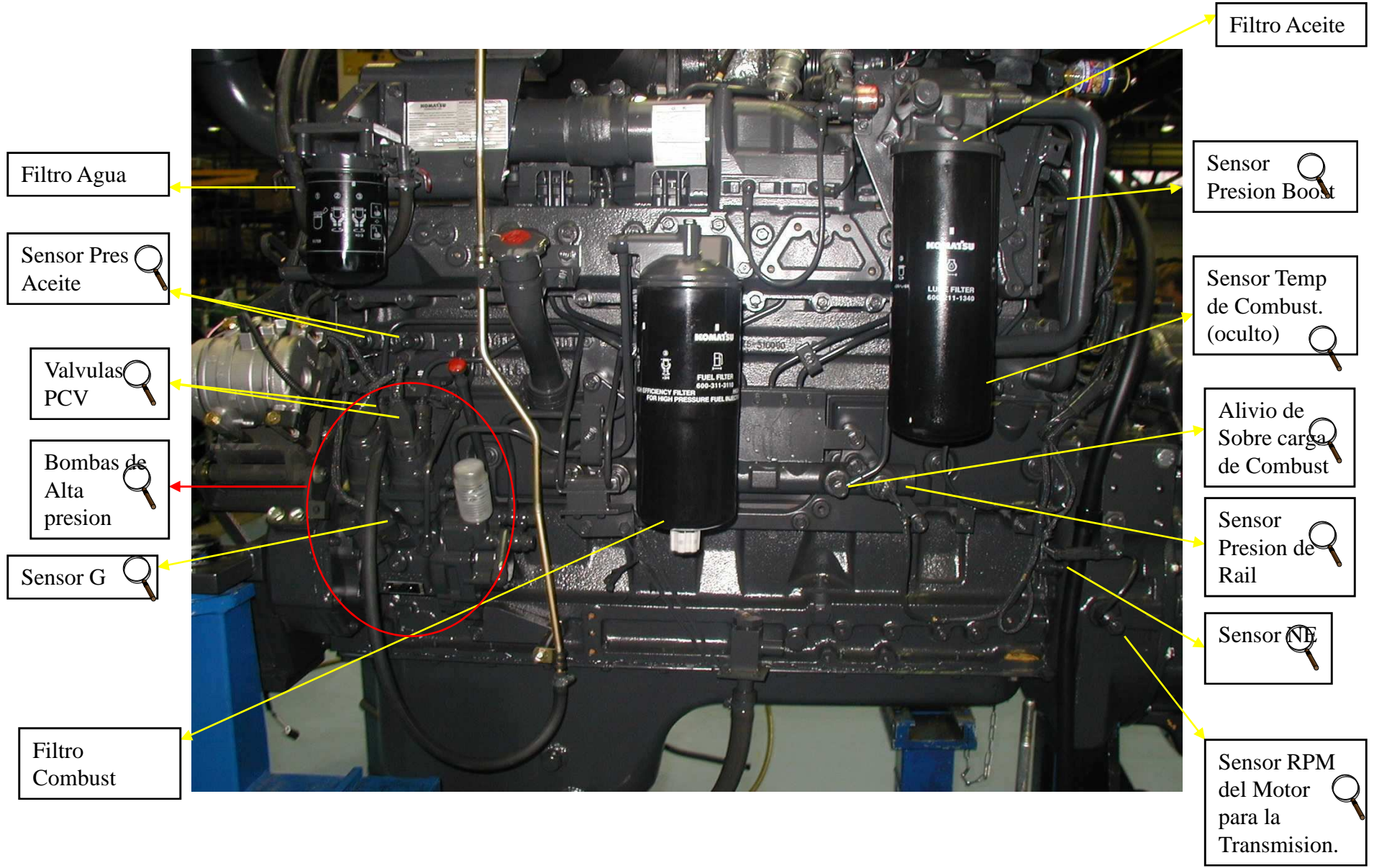
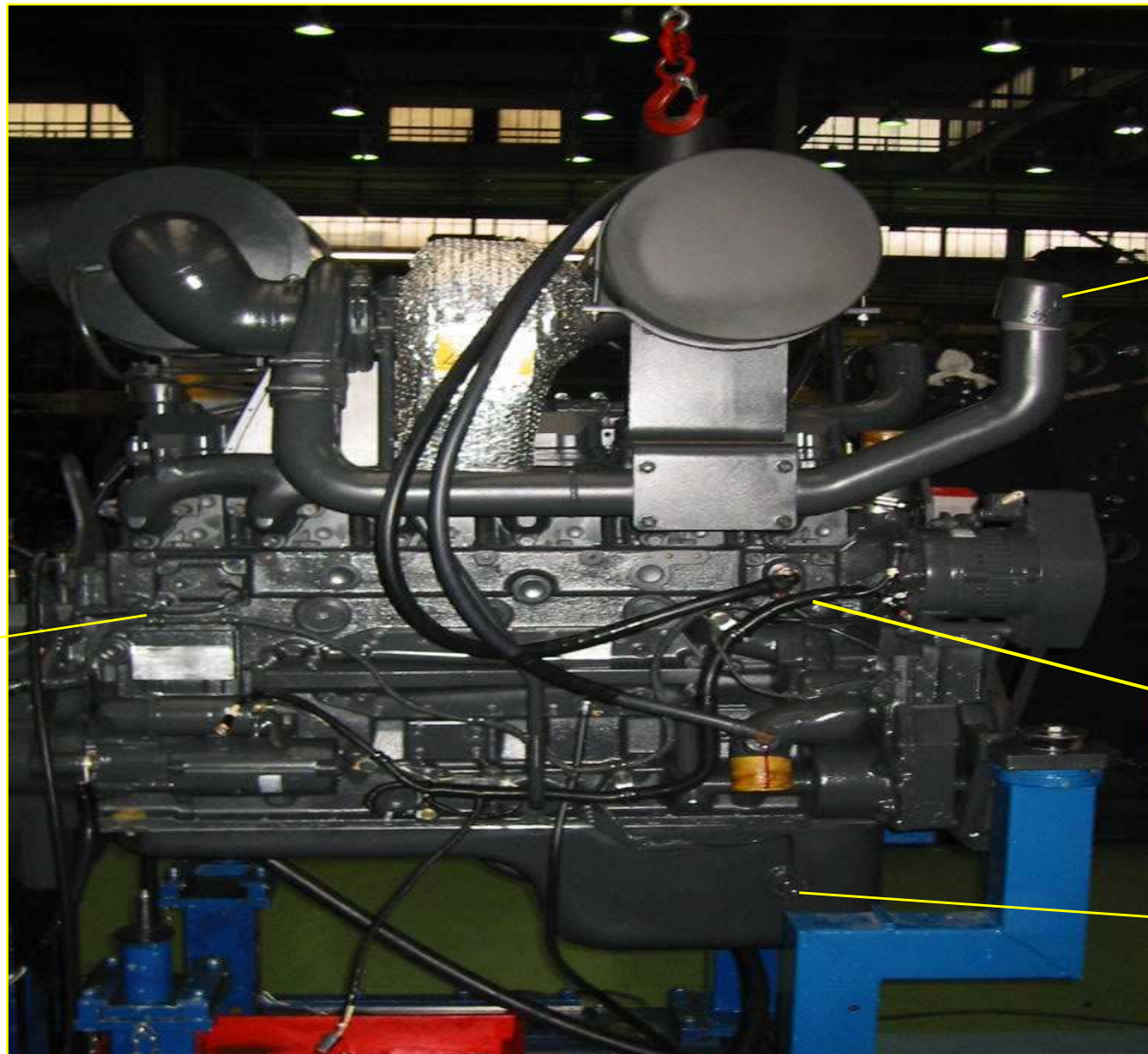


SAA6D125E-3 Motor con CRI – Vista del lado Derecho



SAA6D125 E-3 Motor con CRI - Vista del lado Izquierdo



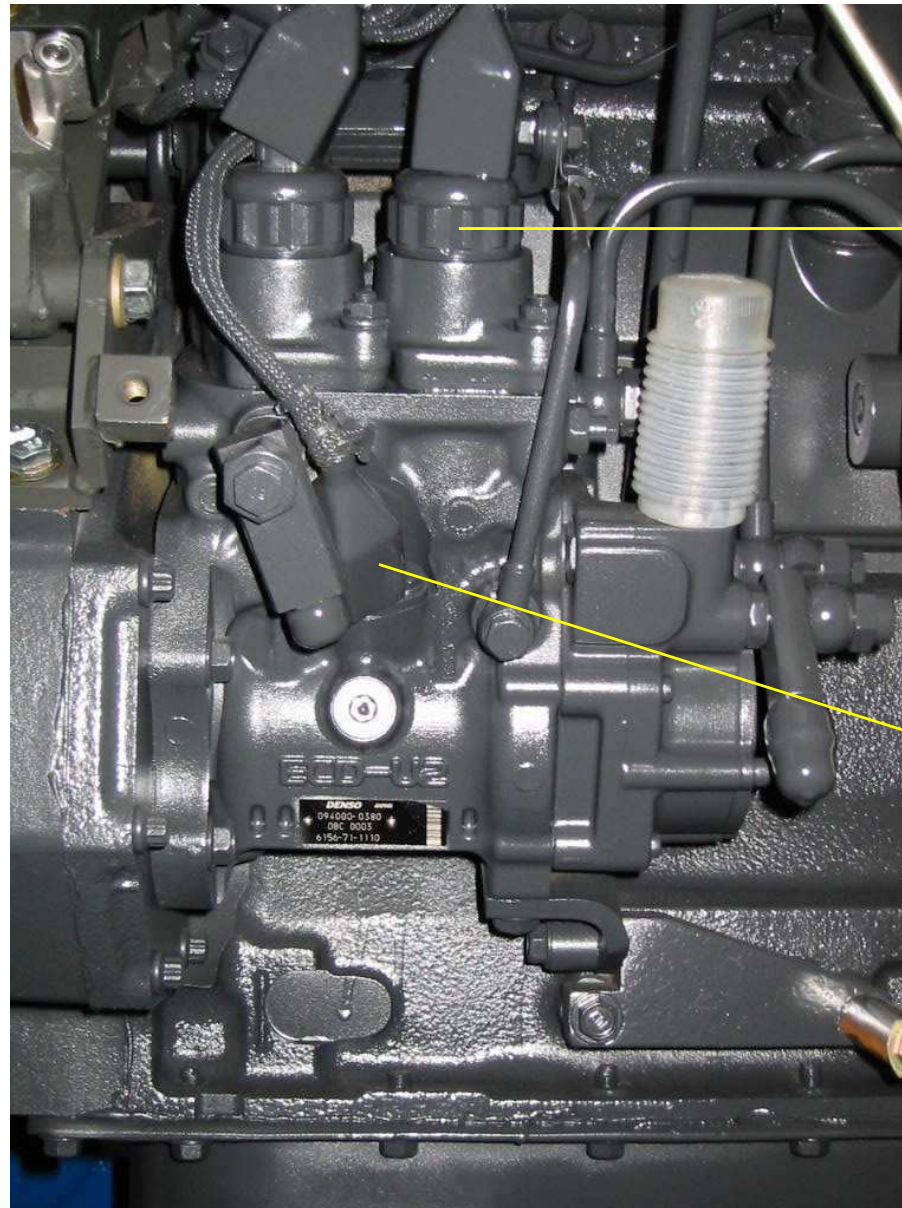
Sensor Refrig del
Motor: Baja

Al
aftercooler

Sensor
Refrig
Motor:
Alta

Sensor
Nivel
Aceite

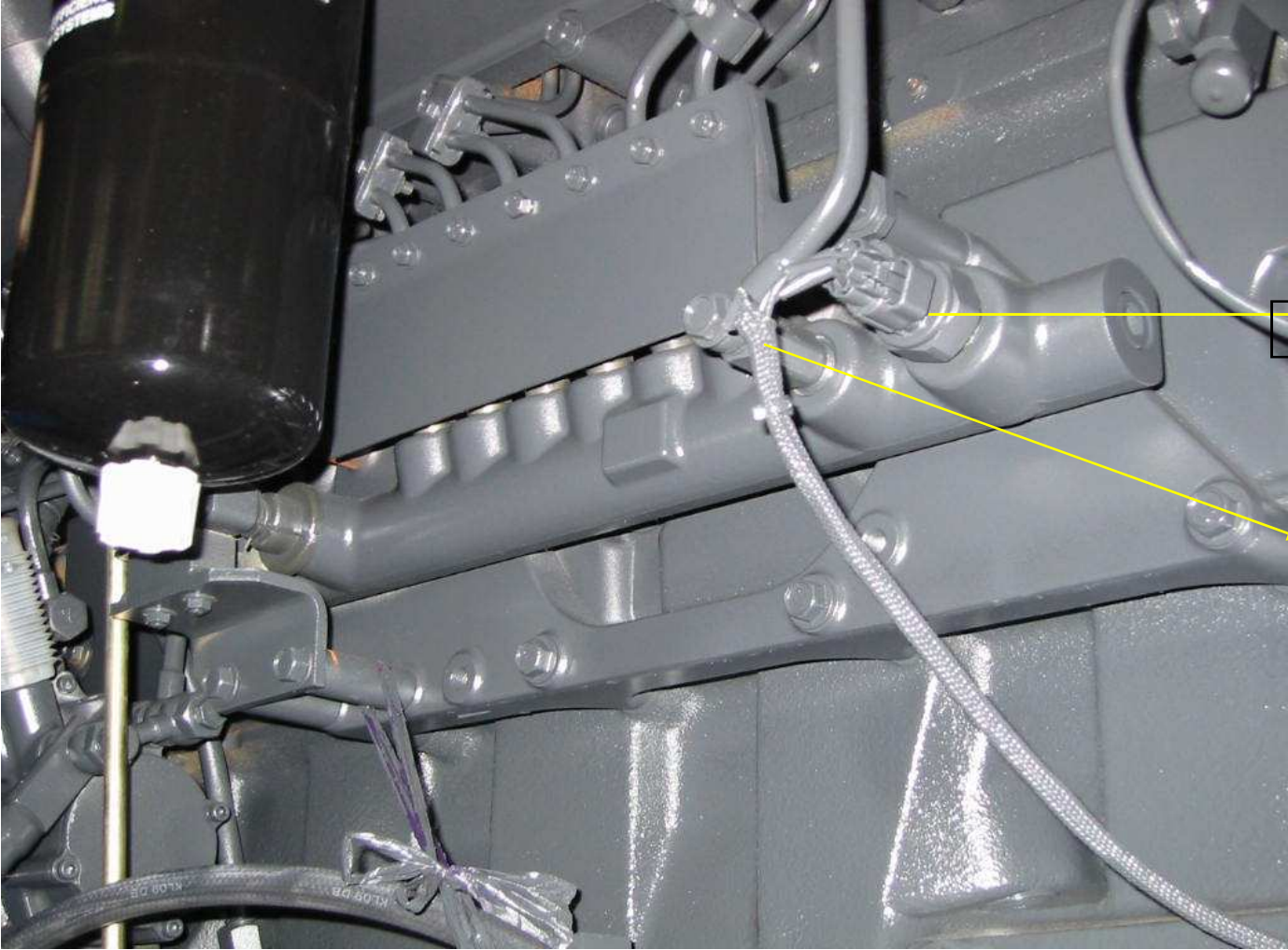
Bomba de Alta Presion con PCVs y Sensor G



PCV

Sensor G

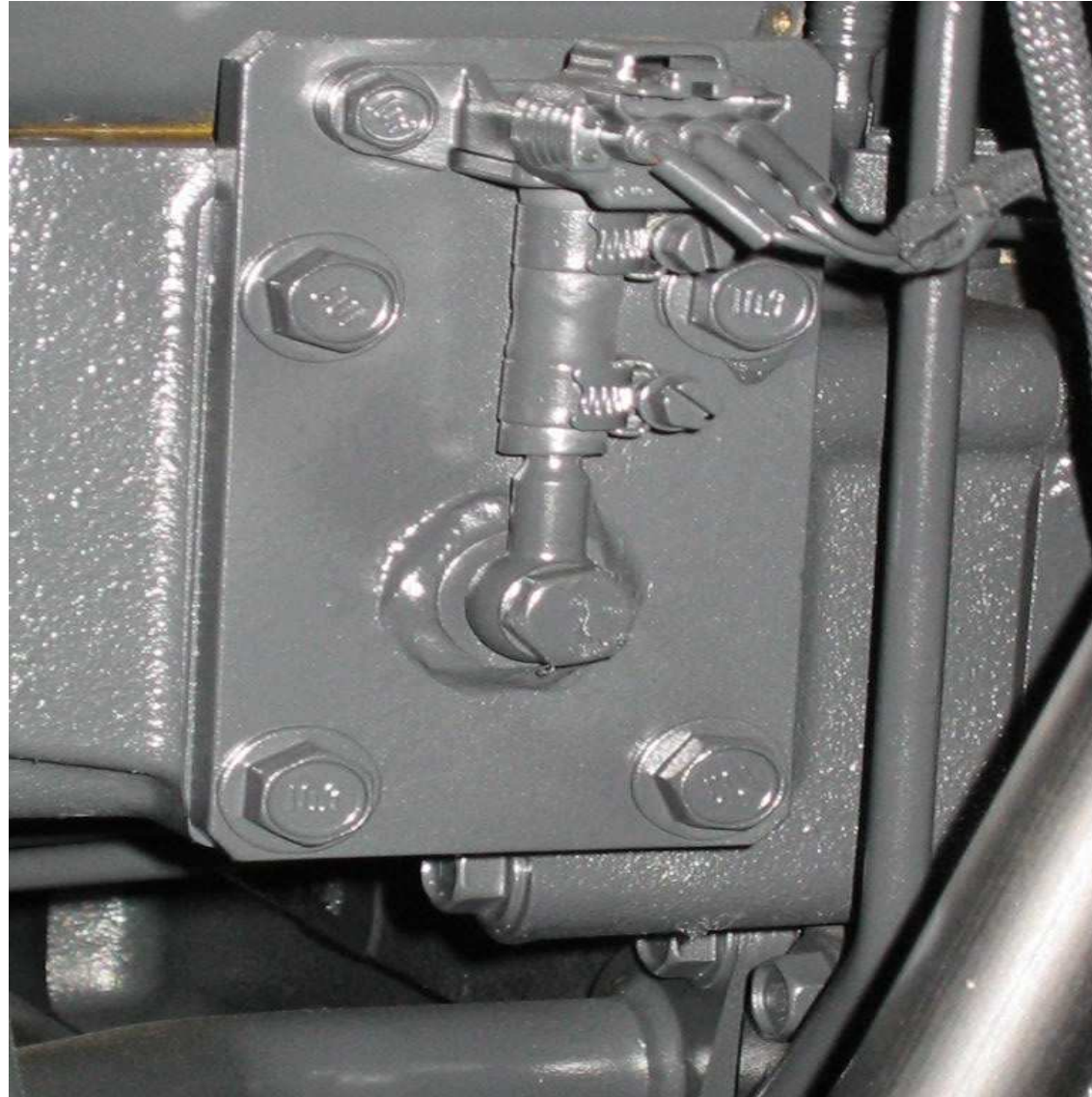
Sensor Presion del rail Comun y Valvula de alivio de sobrecarga



Sensor Presion Rail

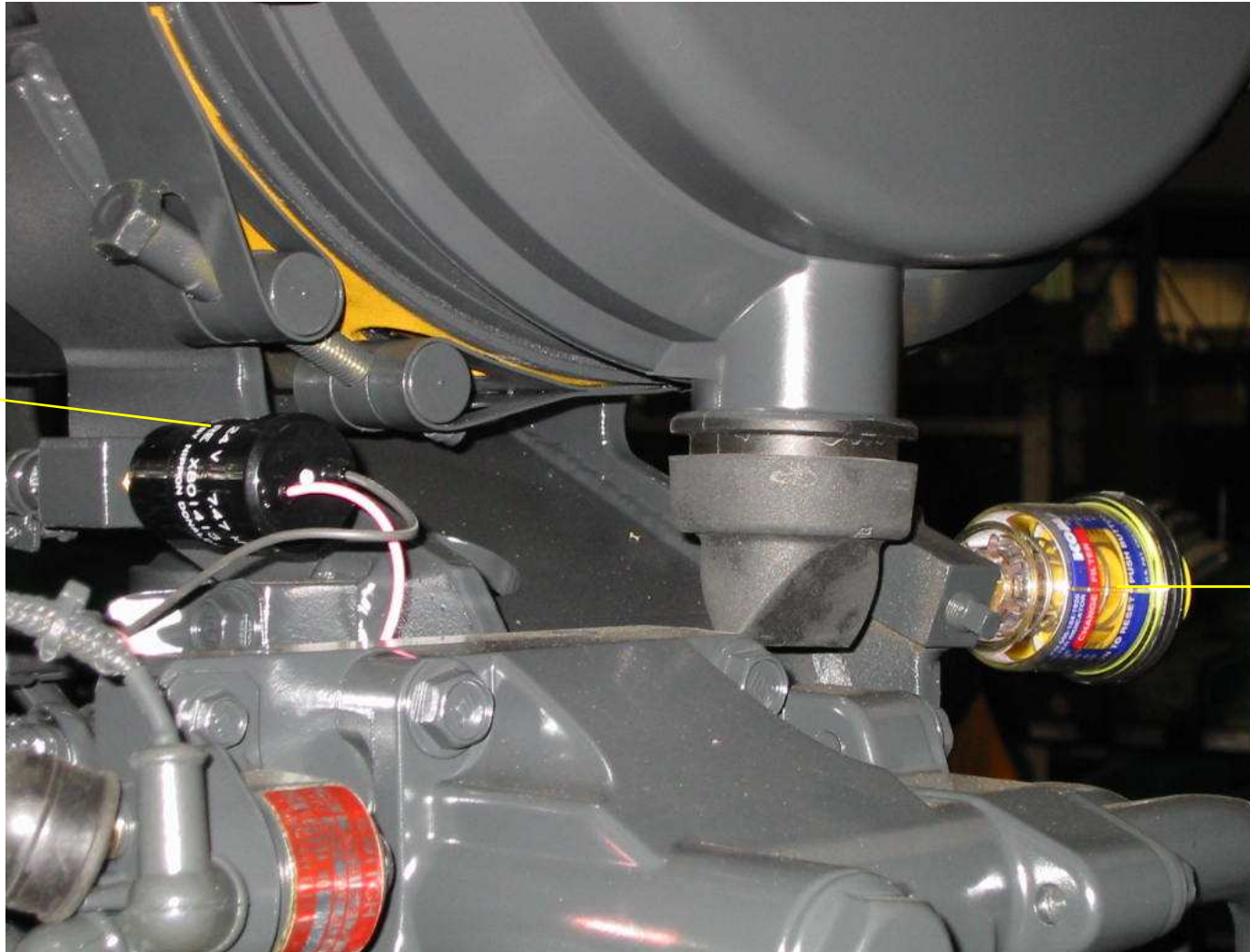
Valvula de Alivio de Sobre Carga Rail

Sensor Presion Boost



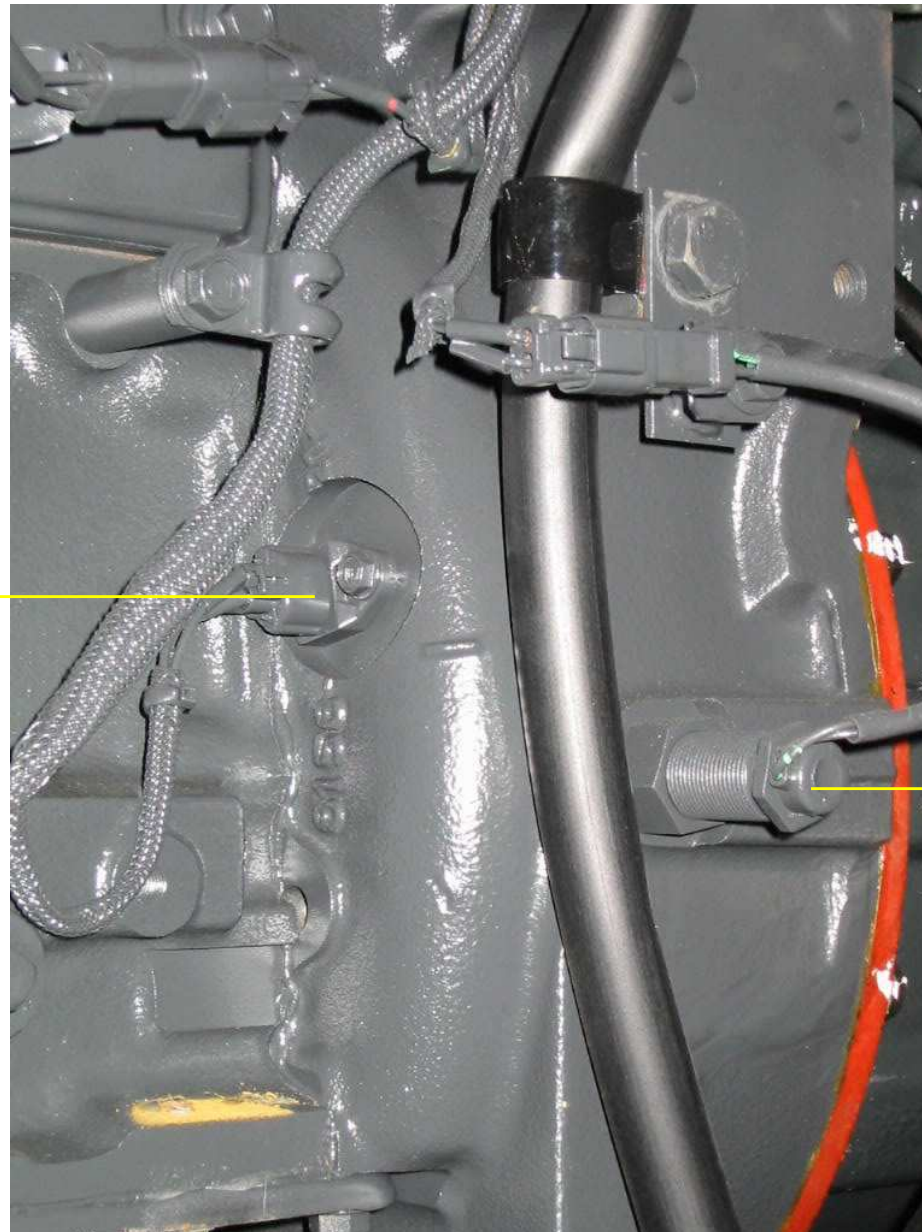
Sensor Filtro de Aire

Sensor para
Lampara Piloto
y EMMS



Indicador del
estado de
Obstruccion

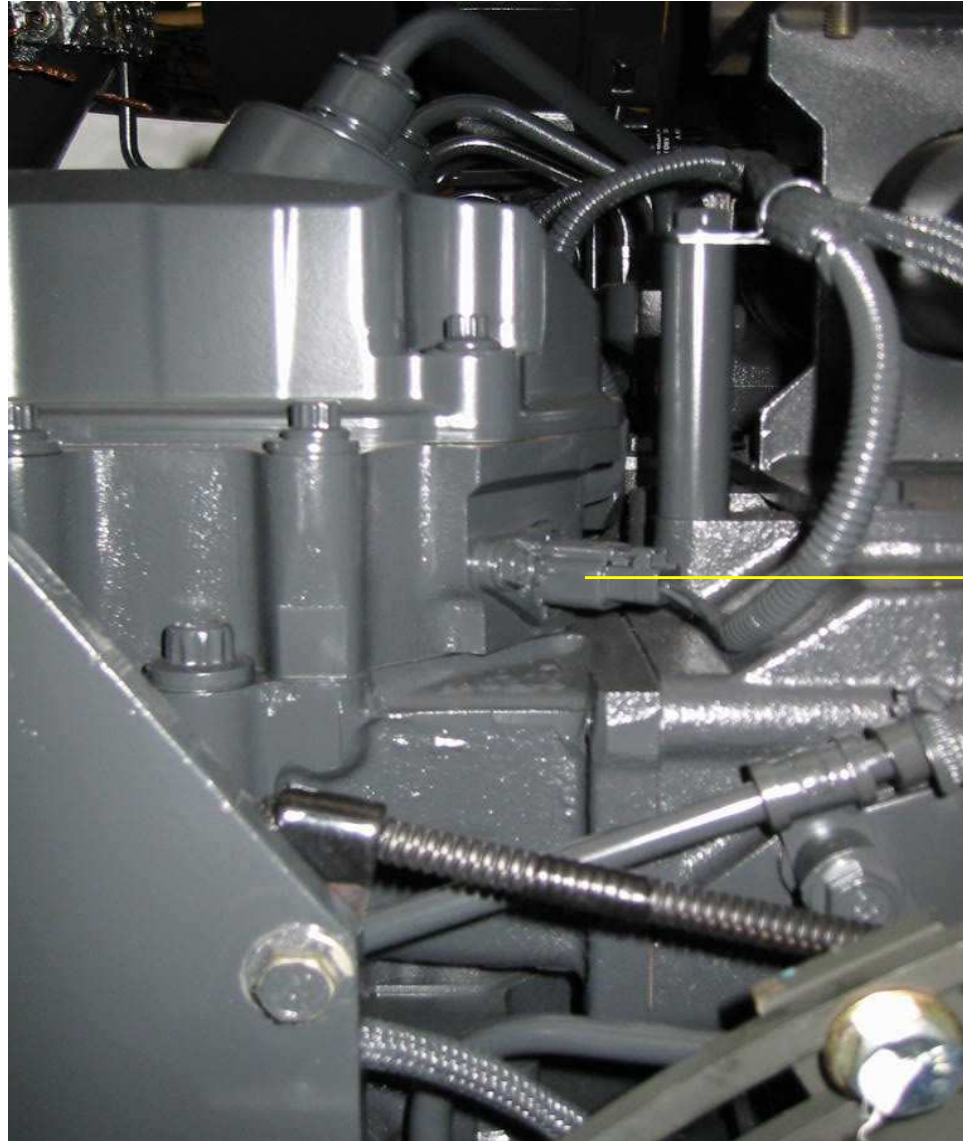
Sensor NE para el Motor + Sensor Veloc. para T/M



Sensor NE

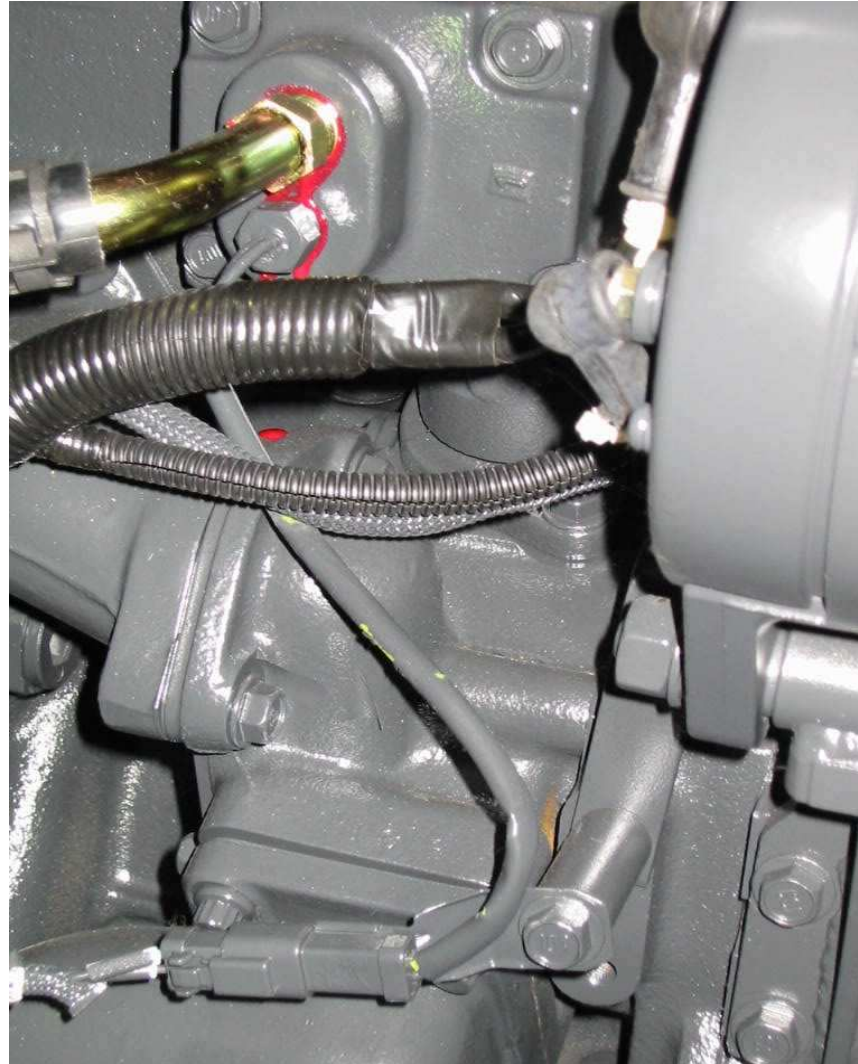
Sensor de RPM
para la
Transmision

Coneccion Electrica al Inyector del Cilindro No. 1

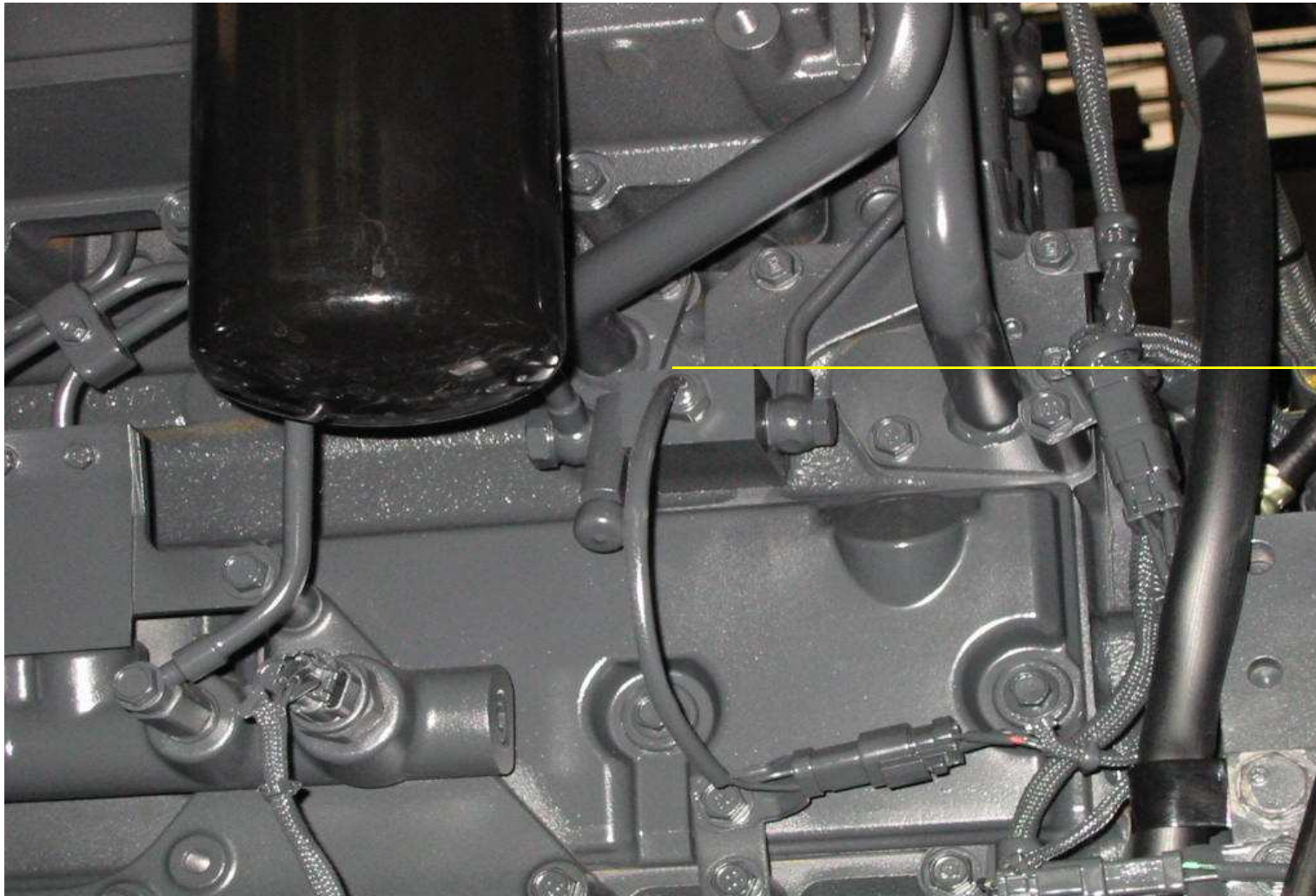


Coneктор
(Alto Voltaje)!!!

Sensor de Temp del Refrigerante del Motor para Rango Alto

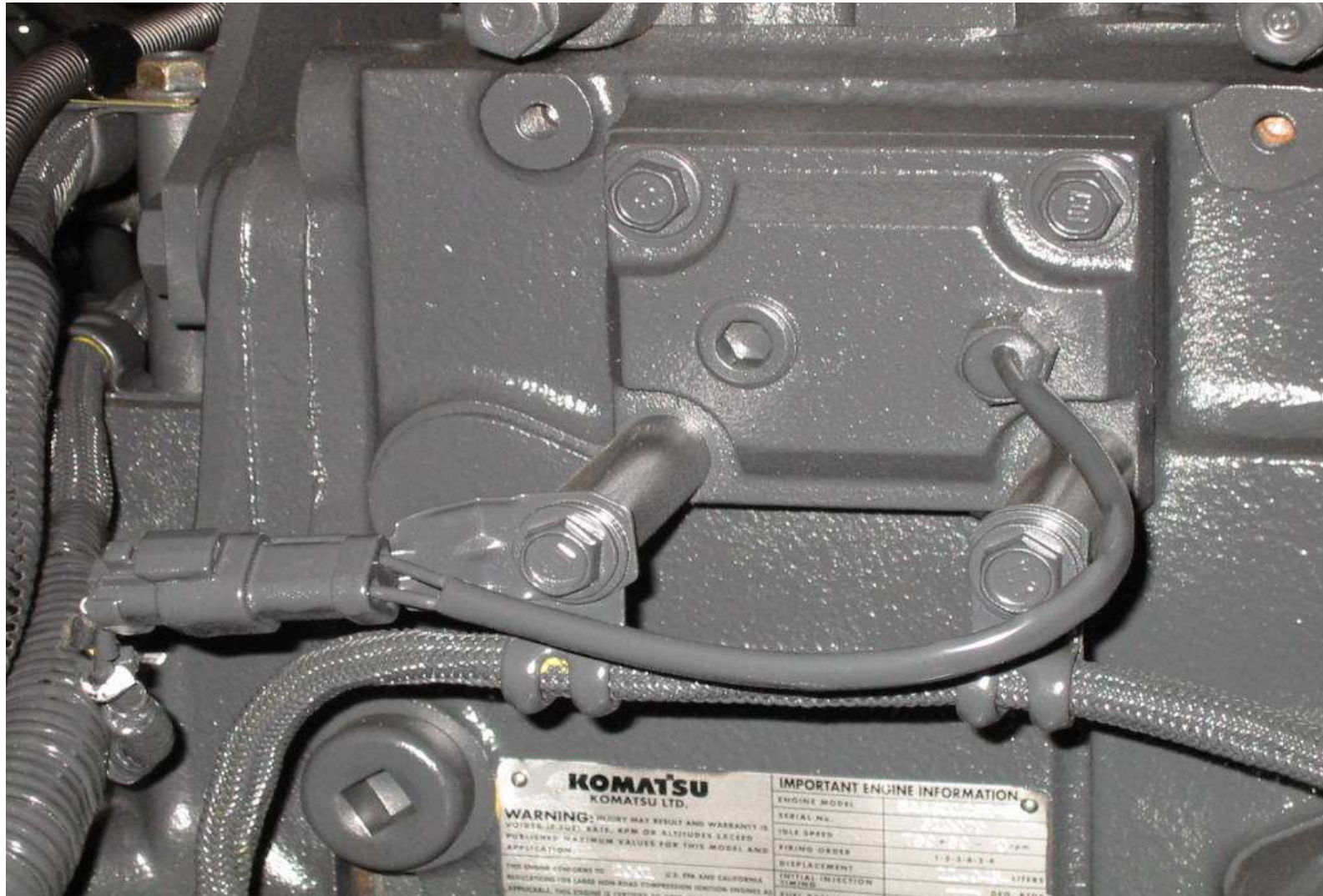


Sensor Temperatura de Combustible



Sensor

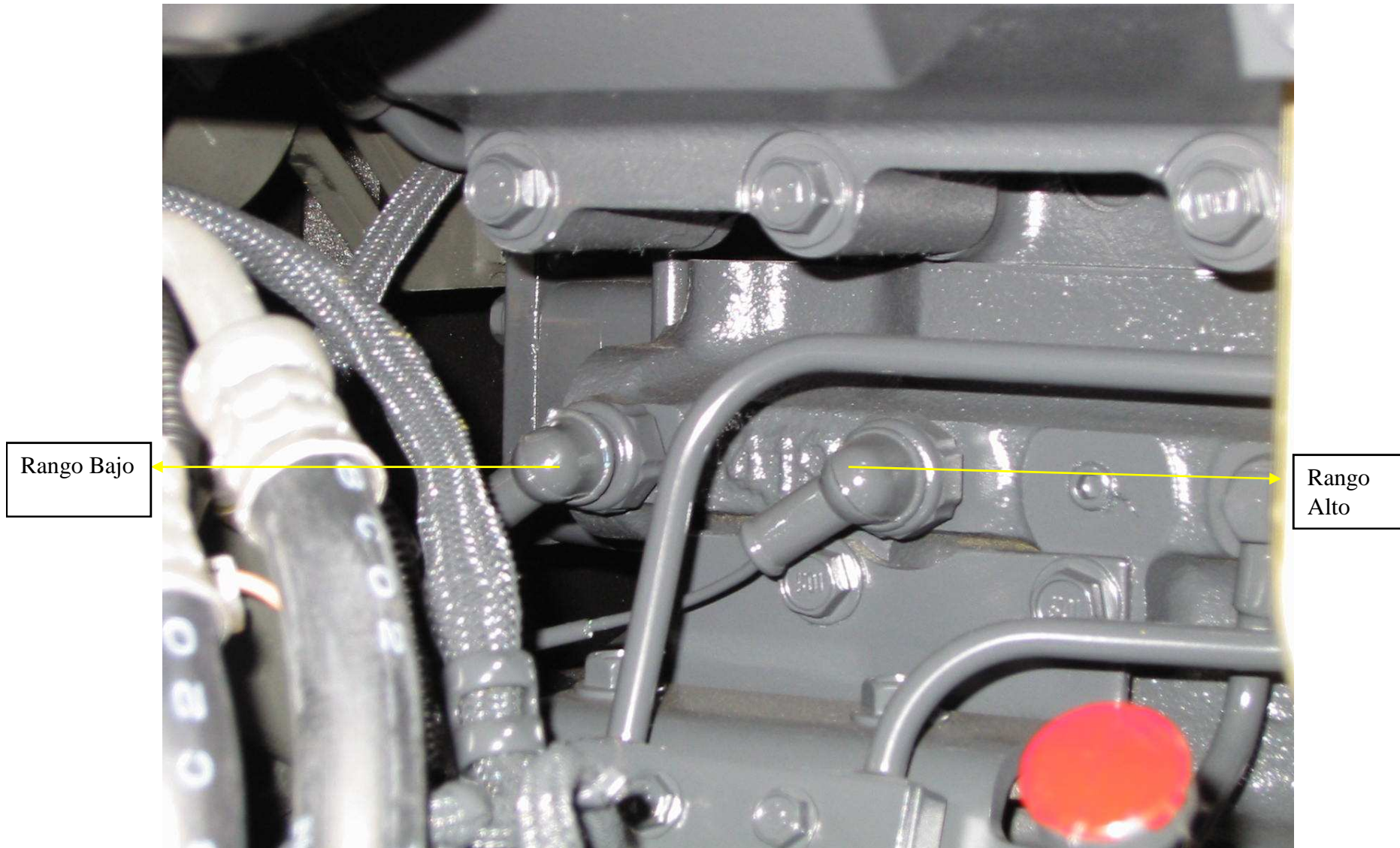
Sensor Temp del refrigerante del Motor para Rango Bajo



Sensor de Nivel de Aceite del Motor



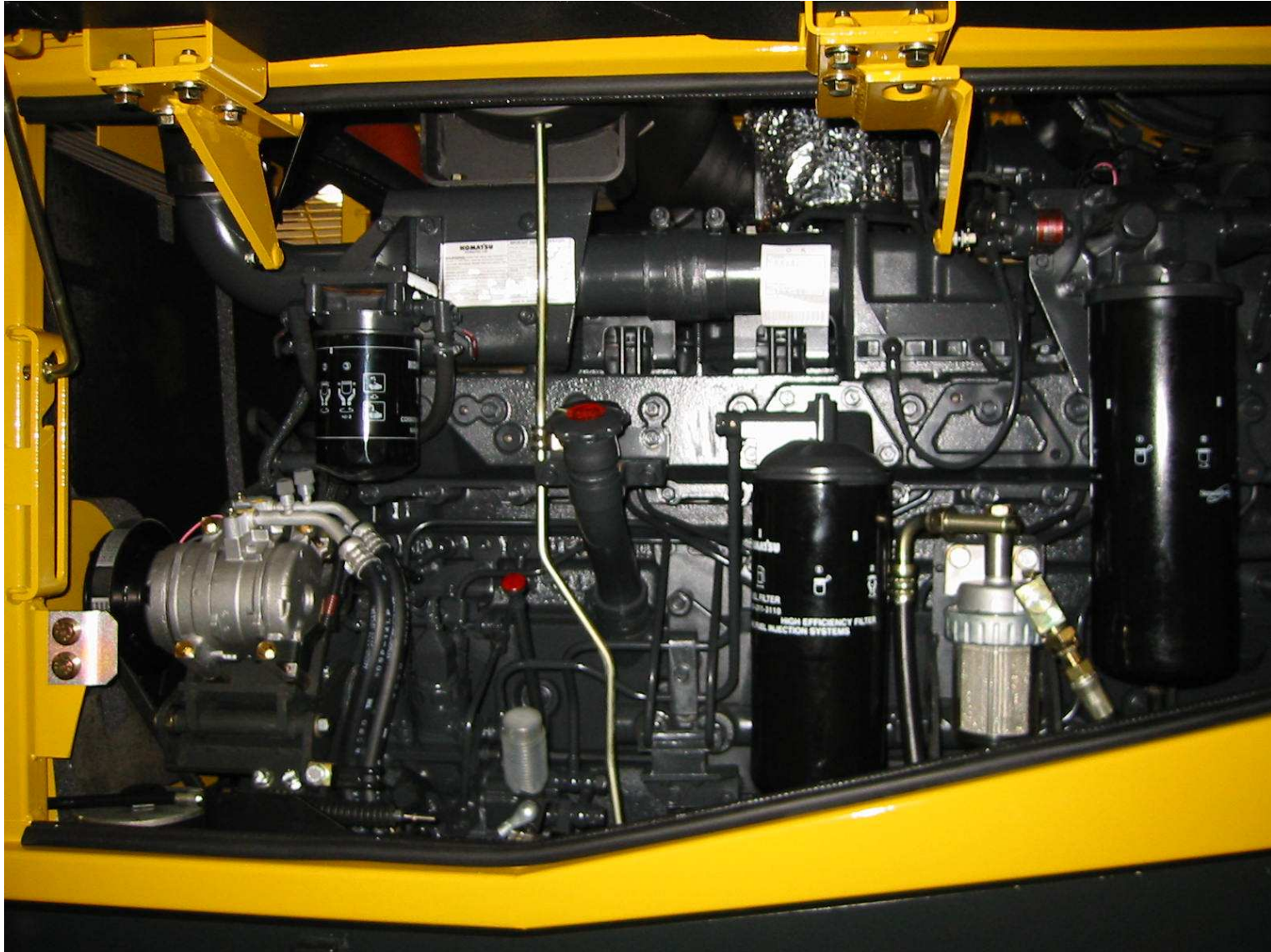
Sensores de Presion de Aceite del Motor para rangos Bajo y Alto.



Compartimento del Motor. Vista desde el lado izquierdo



Compartimento del Motor. Vista desde el lado derecho



Montaje del Controlador dentro de la (Cabina Lado Derecho)

