



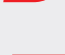


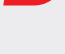
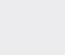


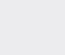

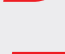

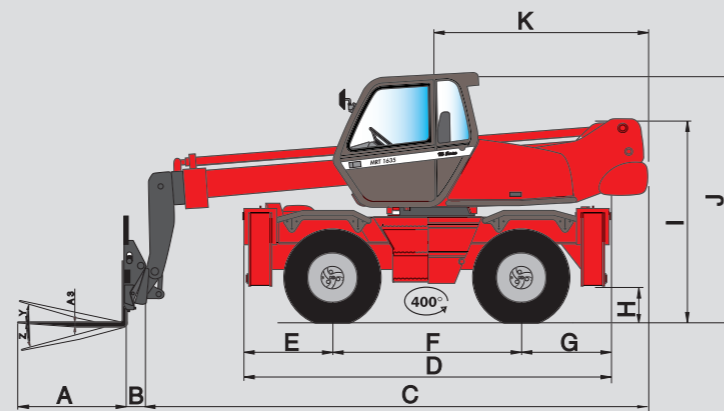


MRT 1840 *EASY*

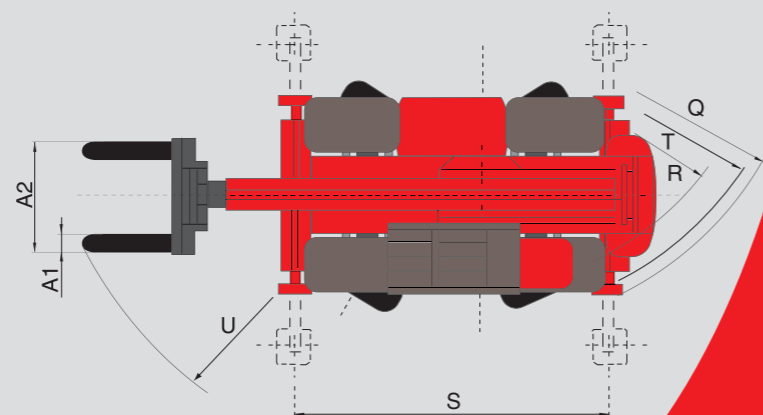
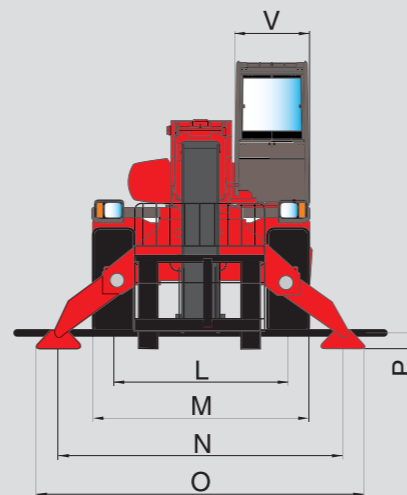
-  **Capacidad de carga**4000 kg
(sobre estabilizadores) a 500 mm (tálon horquillas)
-  **Altura de elevación**17,90 m
-  **Neumáticos**
400/70 - 20 14 PR
-  **Horquillas (mm)**
Longitud1200
Ancho x espesor150 x 50
-  **Frenos multidiscos en baño de aceite con asistencia hidráulica**
Freno de aparcamiento negativo
-  **Motor PERKINS Euro 3**
Tipo1104D-E44 T
Cilindrada4 cilindros - 4400 cm³
Potencia (ISO/TR 14396)101 cv/74,5 kw a 2200 tr/mn
Par máximo392 Nm a 1400 tr/mn
Refrigeración por agua
Inyección directa
-  **Transmisión hidrostática con regulación de potencia**
(bomba de caudal variable y motor hidrostático de cilindrada variable) con mando inching
Inversor de marchaelectro-magnetico
Velocidad delantera y trasera2/2
Velocidad de translación35 km/h
-  **Suspensión**
Puente trasero oscilante con bloqueo hidráulico automático en rotación (superior a 5°)
-  **4 estabilizadores**
con mandos individuales o simultáneos
-  **Rotación 400° (rotación continua de 360° en opción)**
Torreta montada sobre una dobla corona de dentado interno
Grupo de rotación con freno negativo
-  **Sistema hidráulico**
2 bombas de engranajes270 bars/115 l/mn
-  **Mandos : 2 monopalancas de mando electrohidráulico-proporcional para todos los movimientos**
-  **Capacidades**
Sistema de refrigeración25 l.
Aceite motor8,1 l.
Aceite hidráulico150 l.
Carburante130 l.
-  **Peso total (con horquillas)**13300 kg
Anchura total2,39 m
Altura total2,94 m
Longitud (porta horquillas)5,51 m
Distancia al suelo0,32 m
Fuerza de tracción8600 daN
-  **Seguridad**
Controlador de estado de carga en versión standard (norma grúa móvil)

AU-01



A	1200
A1	150
A2	1320
A3	150
B	290
C	5216
D	4290
E	980
F	2320
G	990
G1	1560
H	320
I	2340
J	2940
K	2520
L	1930
M	2390
N	3715
O	3975
P	210
Q	3900
R	3410
S	4000
T	3600
U	5235
V	950
Y	12°
Z	105°

mm



MANISCOPIIC

MRT 1840

EASY



- Altura de elevación : 17.90 m
- Alcance máximo : 15,10 m
- Motor : 101 cv - 74,5 kw
- 4 ruedas motrices y directrices
- Transmisión hidrostática

Las características indicadas no comprometen a la empresa constructora y pueden ser modificadas sin previo aviso.
Las máquinas presentadas en este documento pueden incluir ciertas opciones.



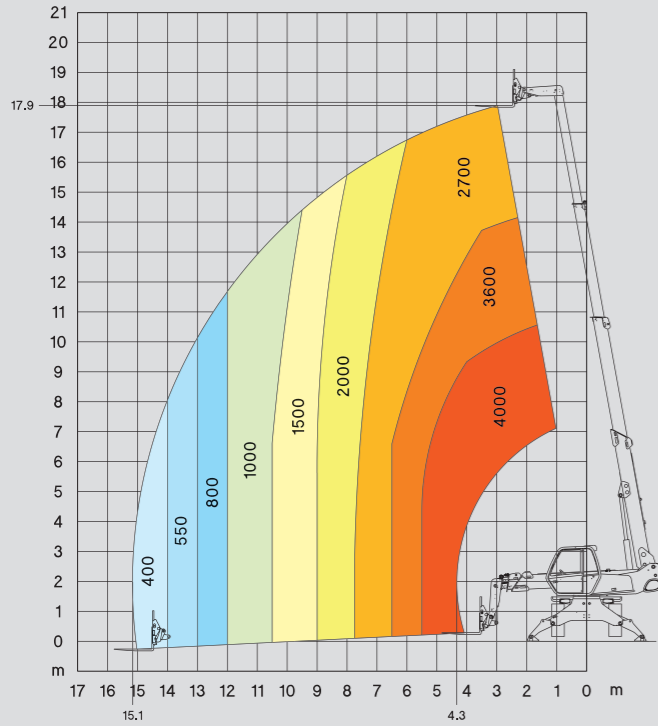
MANITOU B.F. S.A.
B.P. 249 - 44158 Ancenis Cedex FRANCIA
Tel : 33 2 40 09 10 11 - Fax Departamento Exportación : 33 2 40 09 10 97
www.manitou.com

700xxxES_BAUMA_0310_MRT1840EASY.qxd

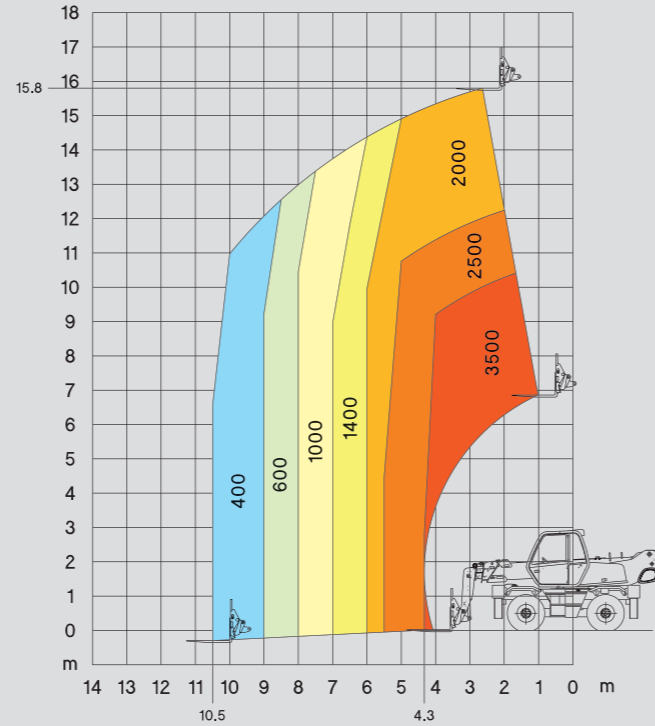
MRT 1840



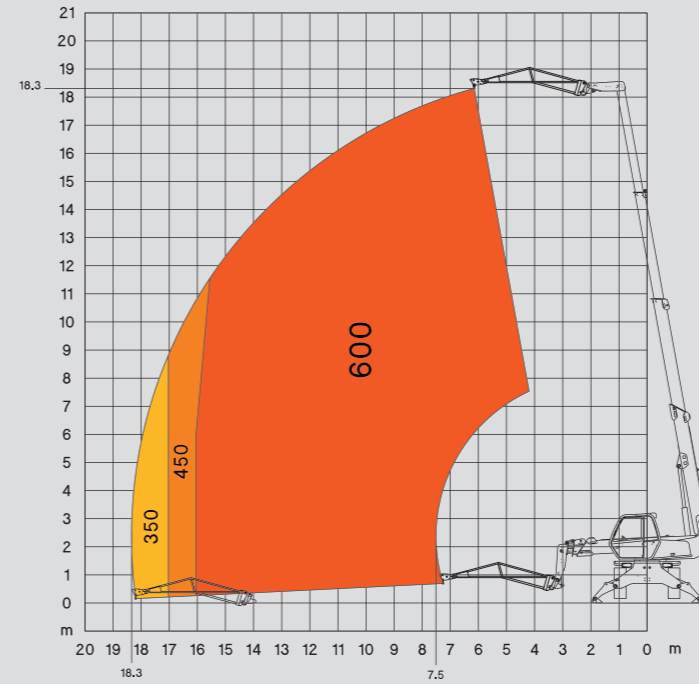
**ROTACIÓN SOBRE ESTABILIZADORES
CON HORQUILLAS**



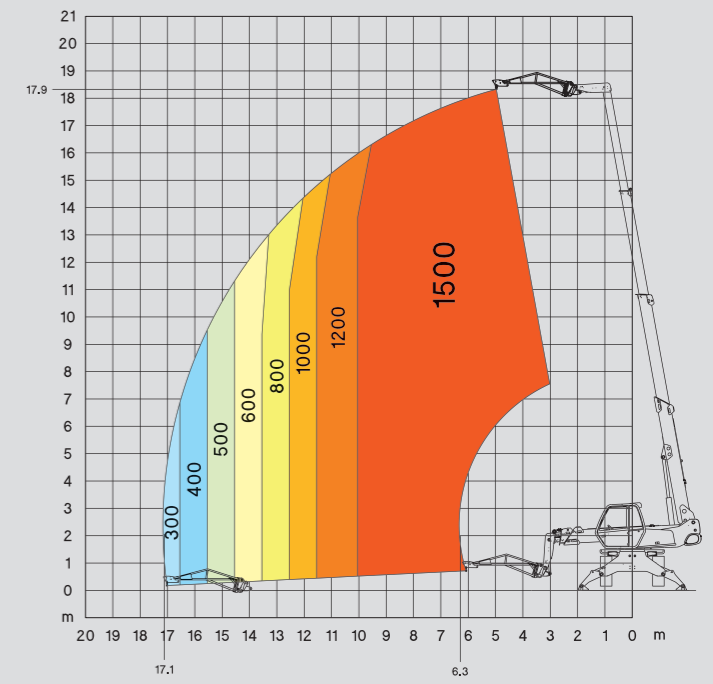
**FRONTAL SOBRE NEUMÁTICOS
CON HORQUILLAS**



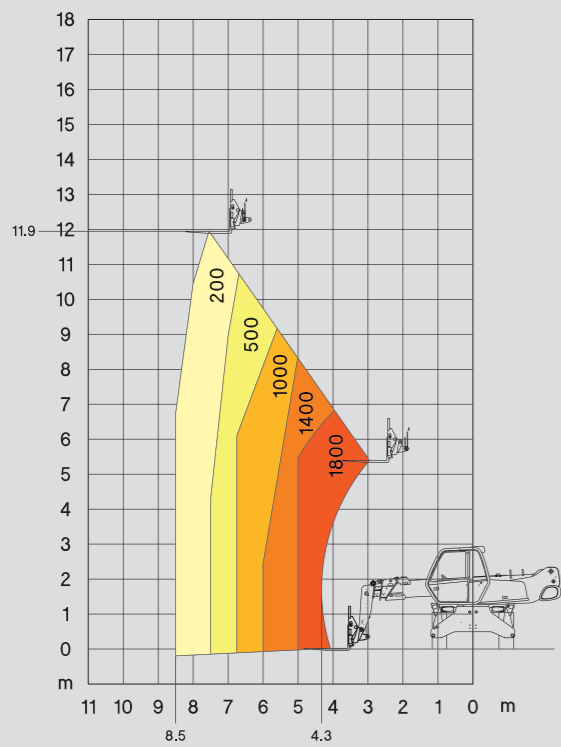
**ROTACIÓN SOBRE ESTABILIZADORES
CON PLUMÍN P 600**



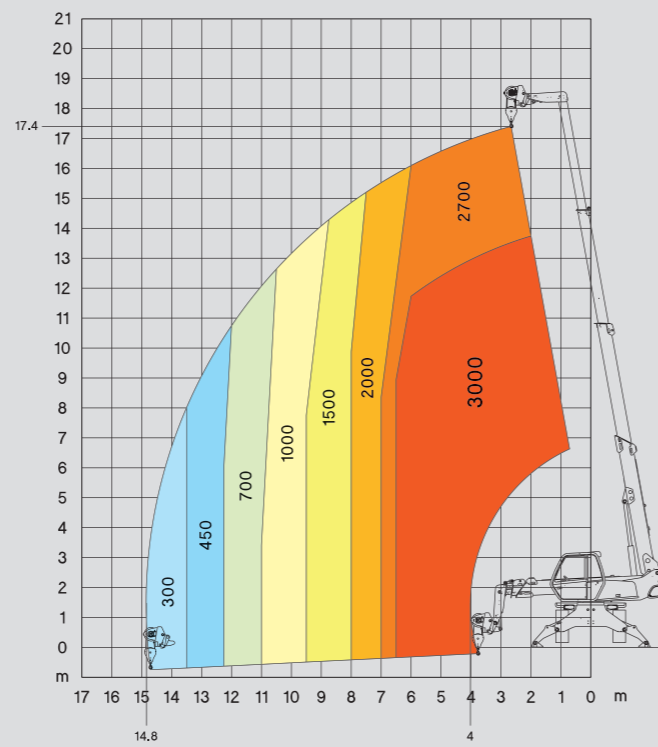
**ROTACIÓN SOBRE ESTABILIZADORES
CON PLUMÍN P 1500**



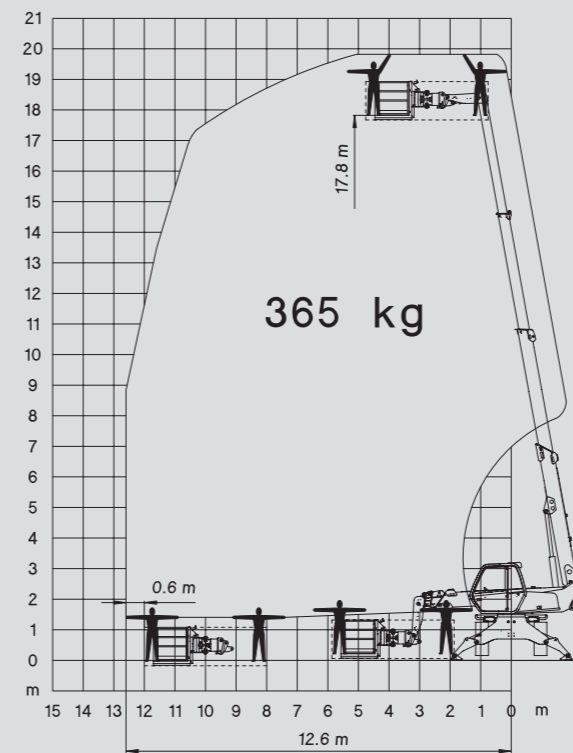
**ROTACIÓN SOBRE NEUMÁTICOS
CON HORQUILLAS**



**ROTACIÓN SOBRE ESTABILIZADORES
CON CABRESTANTE 3 T**



**ROTACIÓN SOBRE ESTABILIZADORES
CON PLATAFORMA ORH 365 KG - 2/4 m**



**ROTACIÓN SOBRE ESTABILIZADORES
CON PLATAFORMA ORH 1000 KG - 2/4 m**

