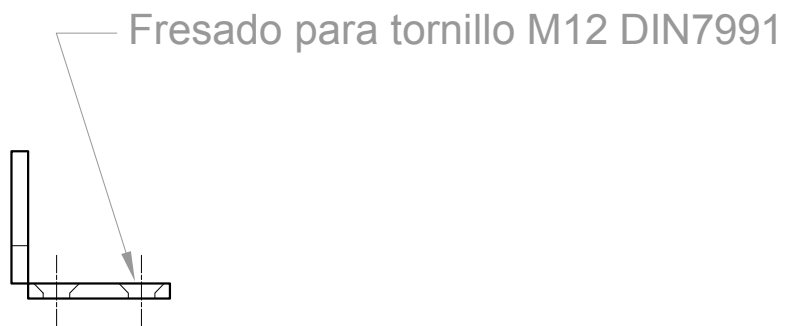

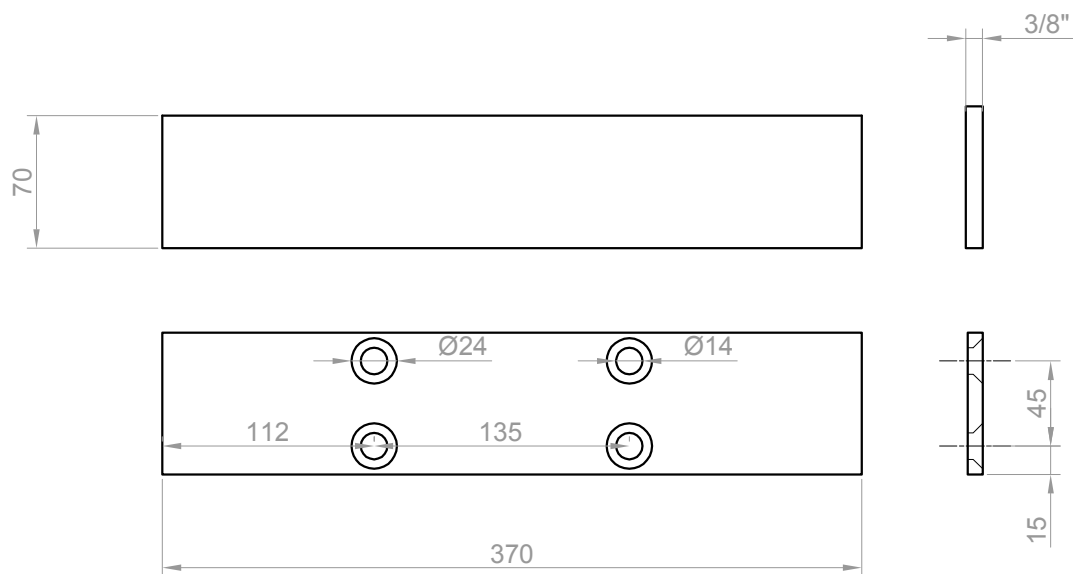


Vista en perfil, despues de soldar ambas placas

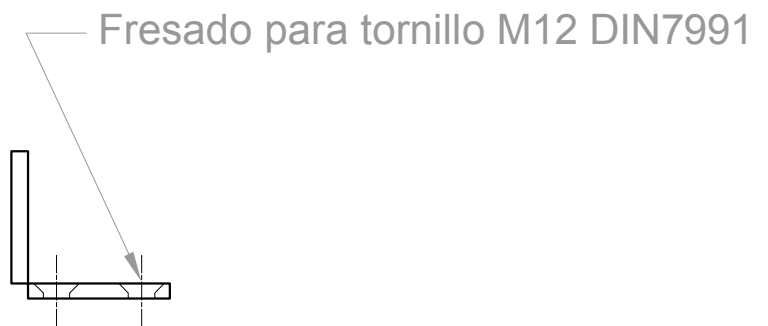


Cantidad: 18


Material: Acero 1010 ó 1045		Dibujante: Grün Javier Controló: Martínez Gastón		
Escala: 1:4	Tolerancia grals: ISO 2768-m	Rastrillo para cadena del elevador PL-12		

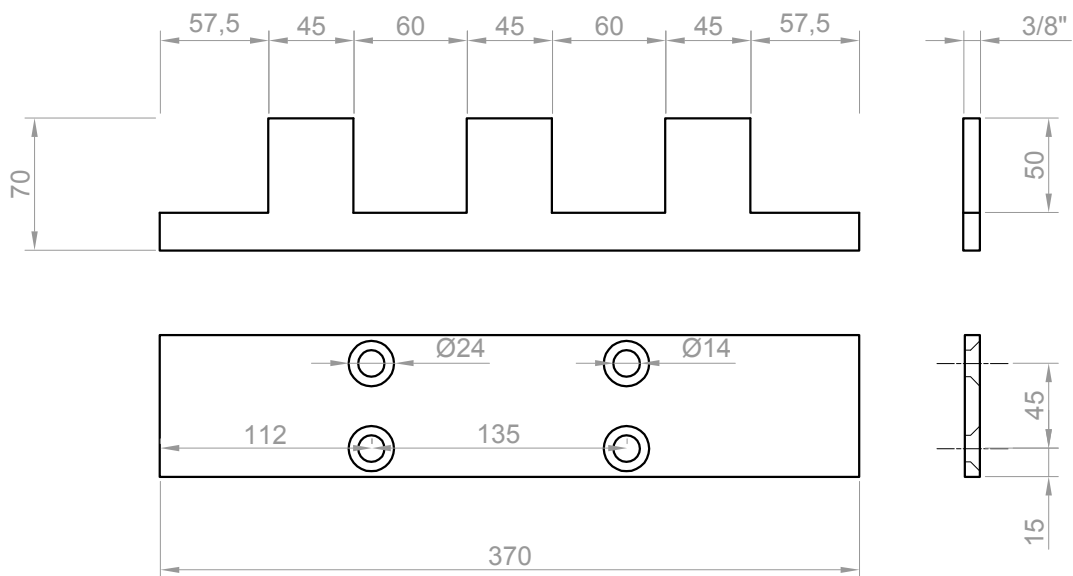


Vista en perfil, despues de soldar ambas placas

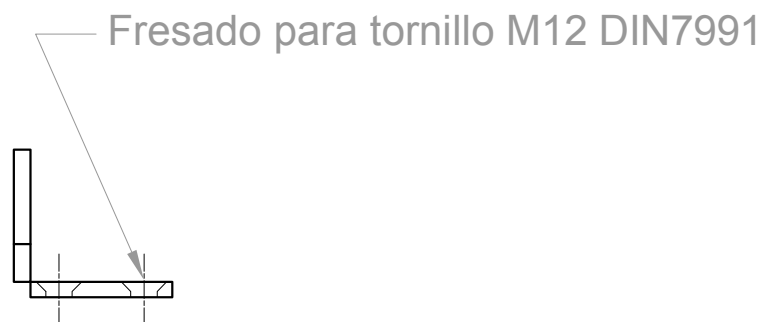


Cantidad: 18


Material: Acero 1010 ó 1045		Dibujante: Grün Javier Controló: Martínez Gastón		
Escala: 1:4	Tolerancia grals: ISO 2768-m	Rastrillo para cadena del elevador PL-12		



Vista en perfil, despues de soldar ambas placas



Cantidad: 18

Material: Acero 1010 ó 1045		Dibujante: Grün Javier Controló: Martínez Gastón		
Escala: 1:4	Tolerancia grals: ISO 2768-m	Rastrillo para cadena del elevador PL-12		