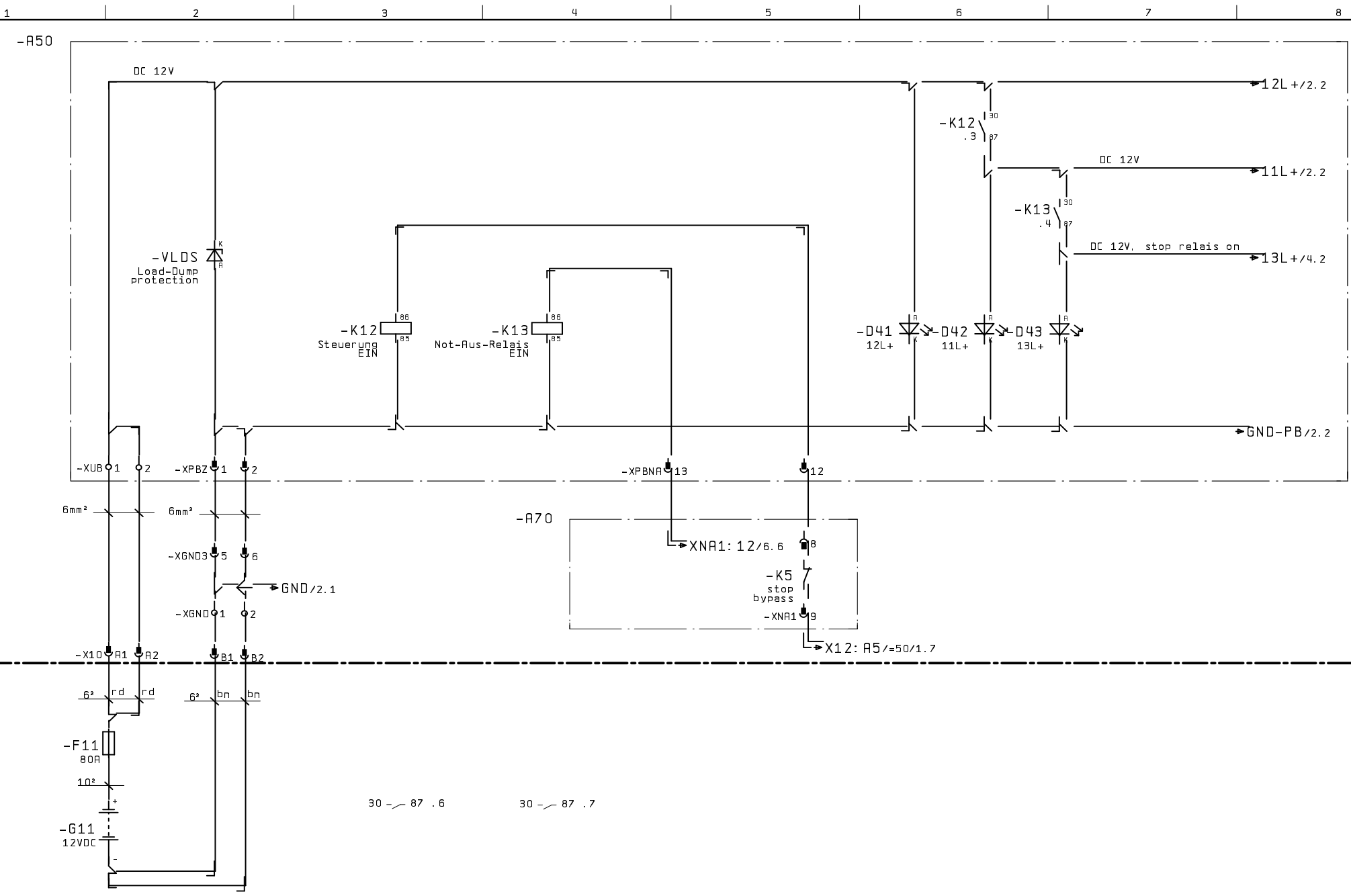


PROPRIETARY DATA, COMPANY CONFIDENTIAL, ALL RIGHTS RESERVED.
 CONTE A TITRE DE SECRET D'ENTREPRISE, TOUS DROITS RESERVES.
 COMUNICADO COMO SEGREDO EMPRESARIAL, RESERVADOS TODOS LOS DERECHOS.
 CONFIDADO COMO SEGRETO INDUSTRIAL, NOS RESERVAMOS TODOS LOS DERECHOS.

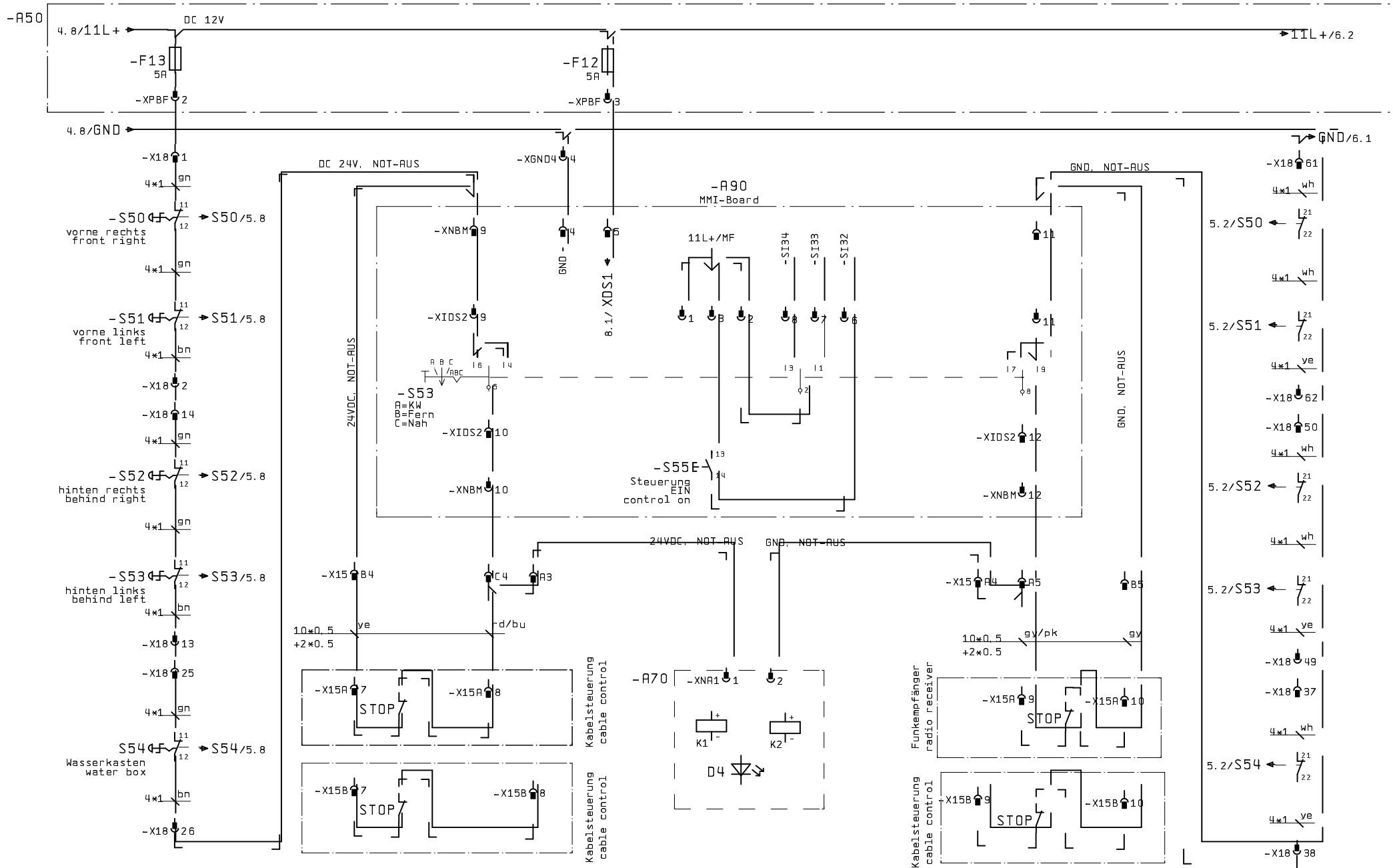
WEITERGABE SOMIE VERZUELFÄLTIGUNG DIESER UNTERLAGE, VER-
 MENTUNG UND MITTEILUNG IHRES INHALTES NICHT BESTÄTIGT, SOWEIT
 NICHT AUSDRÜCKLICH ZUBEHÖRENDE ZUMBEHANDLUNGEN VOR-
 LIEGEN. FÜR DEN FALLEN VON FÄLLEN, DIE SICH AUS
 SONDERE FÜR DEN FALL DER PATENTVERTEILUNG ODER ÜBERLEITUNG



				Datum	16.12.2004	VECTOR S 39SX USA (12V)	SCHWING power supply	ZEICH.NR. 521970400640		=10		
				Bearb.	B.Freitag			ART.NR. 10202960		PROJEKT : EPLAN4\P\C\W\KVM-U\EC\39X\US\10202960		B1.
				Gepr.								Z1
Zustand	Änderung	Datum	Name	Norm	Urspr. / Ers. f. / Ers. d.					B1.		

PROPRIETARY DATA, COMPANY CONFIDENTIAL, ALL RIGHTS RESERVED.
 CONTEILIE A TITRE DE SECRET D'ENTREPRISE, TOUTS DROITS RESERVES.
 COMUNICADO COMO SEGREDO EMPRESARIAL, RESERVADOS TODOS LOS DERECHOS.
 CONFIDADO COMO SEGREDO INDUSTRIAL, NOS RESERVAMOS TODOS LOS DERECHOS.

WEITERGABE SOMIT VERZUELFÄLTIGUNG DIESER UNTERLAGE, VER-
 MERTUNG UND MITTEILUNG IHRES INHALTES NICHT BESTÄTIGT, SOWEIT
 NICHT AUSDRÜCKLICH ZUBEHÖREN. ZUMBEWÄHRUNGEN VER-
 FÜHRT ZU UNBEWÄHRUNGEN. FÜR RECHTSGEBERLICHE AN-
 SPRECHEN FÜR DEN FALL DER PATENTVERLETTUNG ODER ÜBEREINTRAGUNG



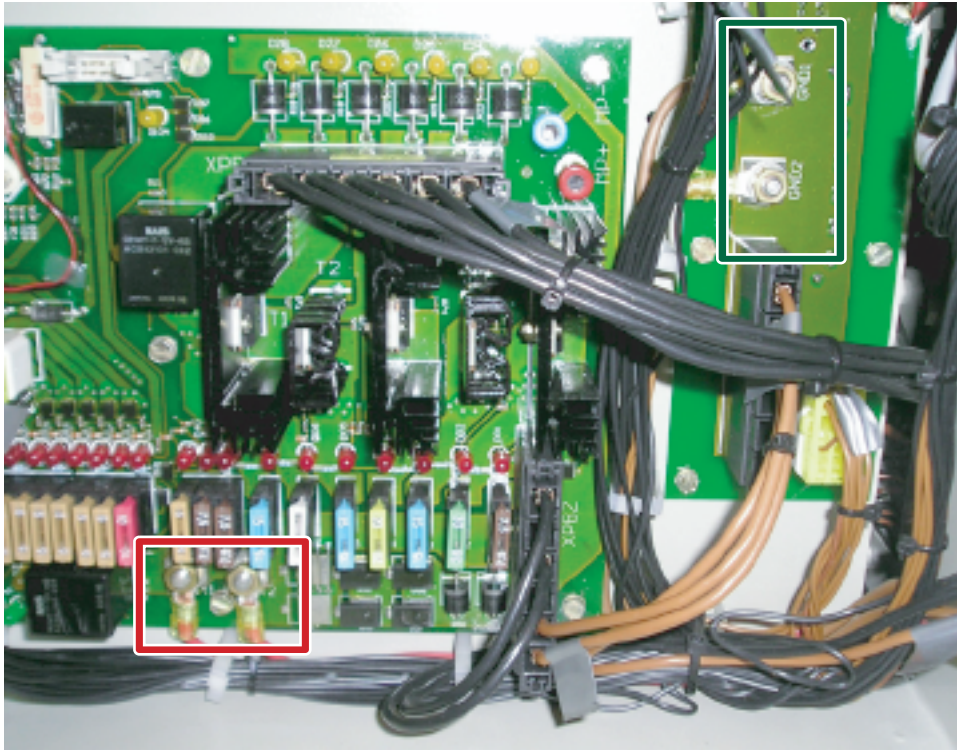
Datum	26.03.2004
Bearb.	B.Freitag
Gepr.	
Zustand	Änderung
Datum	Name
Norm	

VECTOR
 S 39SX USA (12V)
 Urspr. / Ers. f. / Ers. d.

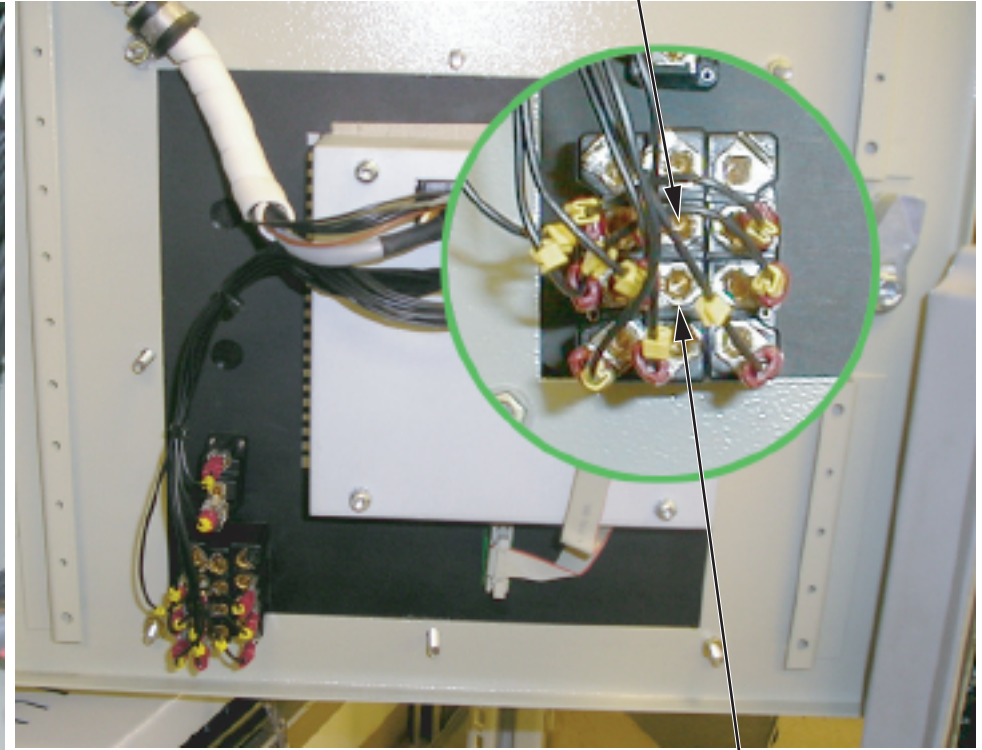
SCHWING NOT-AUS-Taster
 emergency stop switch

ZEICH.NR.	521970400640	=10
ART.NR.	10202960	+
PROJEKT :	EPLAN4\N\SC\WKVM-UEC\39X\US\10202960	B1.
		Z 1

XGND Pin 1 and 2 (Ground)



S53 Pin 8 (Ground)



XUB Pin 1 and 2 (Power)

S53 Pin 5 (Power)

To disable the E-Stops:

- Connect a jumper from either XUB pin 1 or 2 to S53 Pin 5
- Connect a jumper from either XGND pin 1 or 2 to S53 pin 8

