

CATALOGO DE REPUESTOS

MAQUINA	CODIGO	SERIE
4310 V	MA-901542	01AA

DESPIECE N°: P4310V	FECHA: 27/8/08	VERSION:000	F.U.V.:27/8/08
---------------------	----------------	-------------	----------------




Señor Cliente:

Usted ha adquirido un producto YOMEL.

Utilice siempre partes de recambio originales YOMEL para mantener constante la calidad del equipo.

Al solicitar piezas de reposición y servicios de mantenimiento es indispensable contar con la totalidad de la información abajo mencionada a fin de lograr atención rápida y eficiente.

- **Número de posición en el catálogo de repuestos**
- **Número de código de la pieza ó elemento solicitado**
- **Denominación de la pieza ó elemento**
- **Modelo de máquina estampado en la chapa fotoquímica**
- **Número de serie estampado en la chapa fotoquímica**
- **Destinatario**
- **Dirección del destinatario**
- **Medio de transporte para el despacho**

	
MODELO	<input type="text"/>
SERIE	<input type="text"/>
	Nº <input type="text"/>
Yomel S.A. Ruta 65 y Av. Mitre - Tel. Fax 02317 430776 (6500) 9 de Julio - Pcia. de Bs As - Rep. Argentina	

Línea directa para solicitar repuestos (0054) **2317 430776**

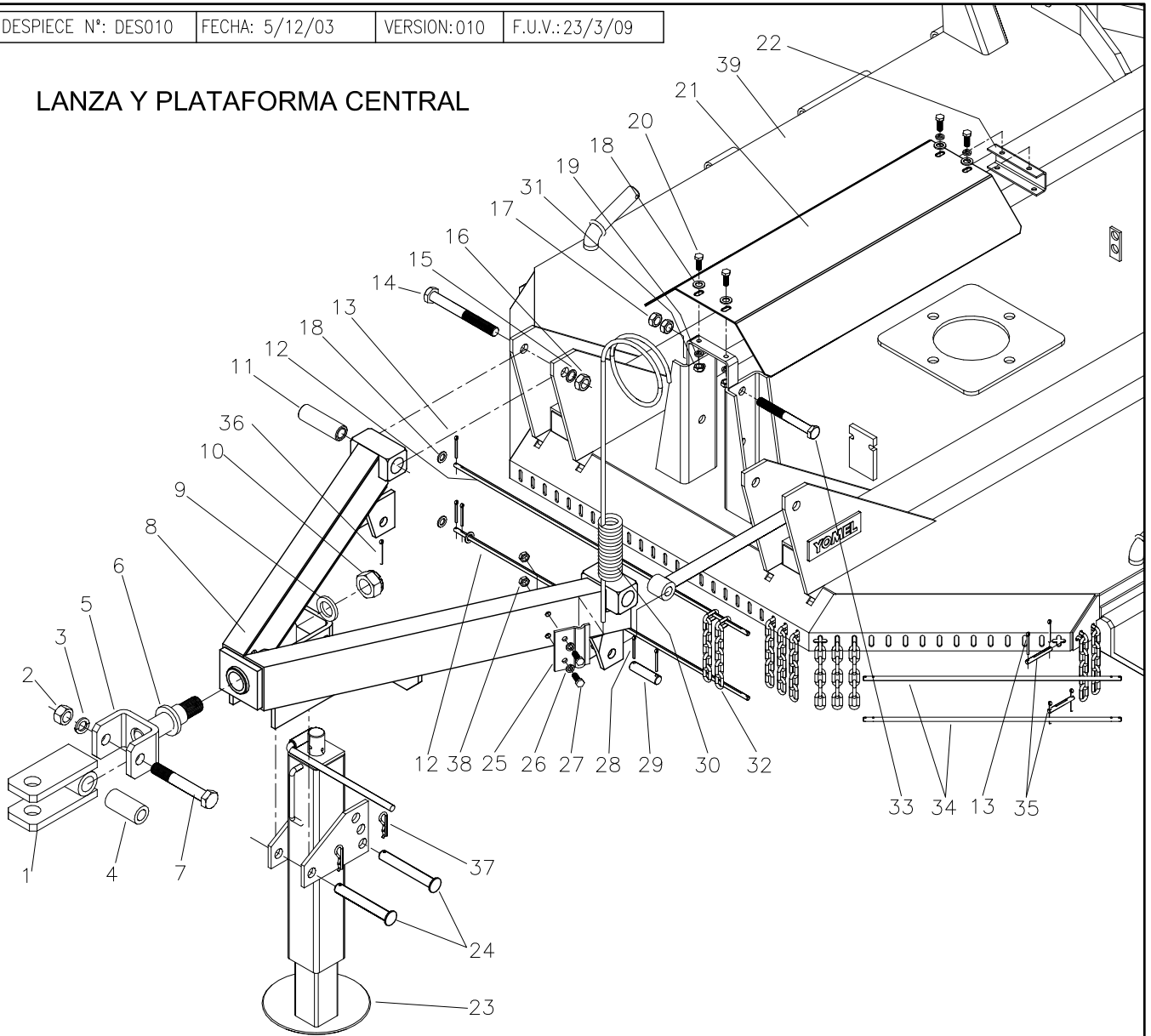
E-mail - **repuestos@yomel.com.ar**

Realizó el presente catálogo de repuestos el Dto. de ingeniería de YOMEL S.A.

La empresa se reserva el derecho de introducir modificaciones sin previo aviso.

Las ilustraciones del presente catálogo de repuestos no representan el modo de armado de las partes sino la identificación de estas para solicitarlas como reposición.

LANZA Y PLATAFORMA CENTRAL



POS.	DENOMINACION	CODIGO	CANT.	POS.	DENOMINACION	CODIGO	CANT.
1	S/ ENGANCHE OSCILANTE	RE-901068	1	21	PROTECTOR DE ZAFE CENTRAL	RE-782273	1
2	TUERCA 7/8" 14H UNF	RR-24182	1	22	SOPORTE PROTECTOR DE ZAFE	RE-782278	1
3	ARANDELA GROWER 7/8"	RR-25576	1	23	C/ GATO	RE-901483	1
4	BUJE ENGANCHE OSCILANTE	RE-775910	1	24	PERNO DE GATO	RE-901496	2
5	S/ PIVOT DE ENGANCHE	RE-901451	1	25	SUJECION RESORTE PASA MANGUERA	RE-781847	1
6	ARANDELA 63 X 38.5 X 8	RE-782088	1	26	ARANDELA GROWER 3/8"	RR-25521	2
7	BULON 7/8" 14 H UNF X 5-1/2"	RR-20623	1	27	BULON 3/8" UNC X 1"	RR-20314	2
8	S/ LANZA	RE-901452	1	28	CHAVETA PARTIDA 4 X 40	RR-27110	4
9	ARANDELA 60 X 32 X 8	RE-782173	1	29	PERNO SUJECION TIRETA	RE-781974	2
10	TUERCA CASTILLO 1-1/4" 12 UNF	RR-24420	1	30	RESORTE PASAMANGUERA	RR-33409	1
11	BUJE FLOTANTE DE LANZA	RE-782227	2	31	TUERCA 5/16" UNC	RR-24123	4
12	EJE SOSTEN CADENAS X 780	RE-781943	2	32	CADENA DE PROTECCION	RR-27436	58
13	CHAVETA PARTIDA 3.5 X 40	RR-27109	30	33	BULON 5/8" 11H UNC X 5-1/2"	RR-20152	2
14	BULON 3/4" 10 X 5-1/2" G5	RR-20361	2	34	SOSTEN DE CADENAS X 485	RE-781942	4
15	ARANDELA GROWER 3/4"	RR-25565	2	35	SOSTEN DE CADENAS X 65	RE-782118	4
16	TUERCA 3/4" UNC	RR-24178	2	36	CHAVETA PARTIDA 4.5 X 50	RR-27121	1
17	TUERCA 5/8" 11 UNC	RR-24189	4	37	CHAVETA RAPIDA 3.5	RR-27305	2
18	ARANDELA PLANA 5/16"	RR-25115	34	38	TUERCA 3/8" 16 UNC	RR-24134	2
19	ARANDELA GROWER 5/16"	RR-25501	4	39	PLATAFORMA CENTRAL	RE-901542	1
20	BULON 5/16" X 1" UNC	RR-20286	4				

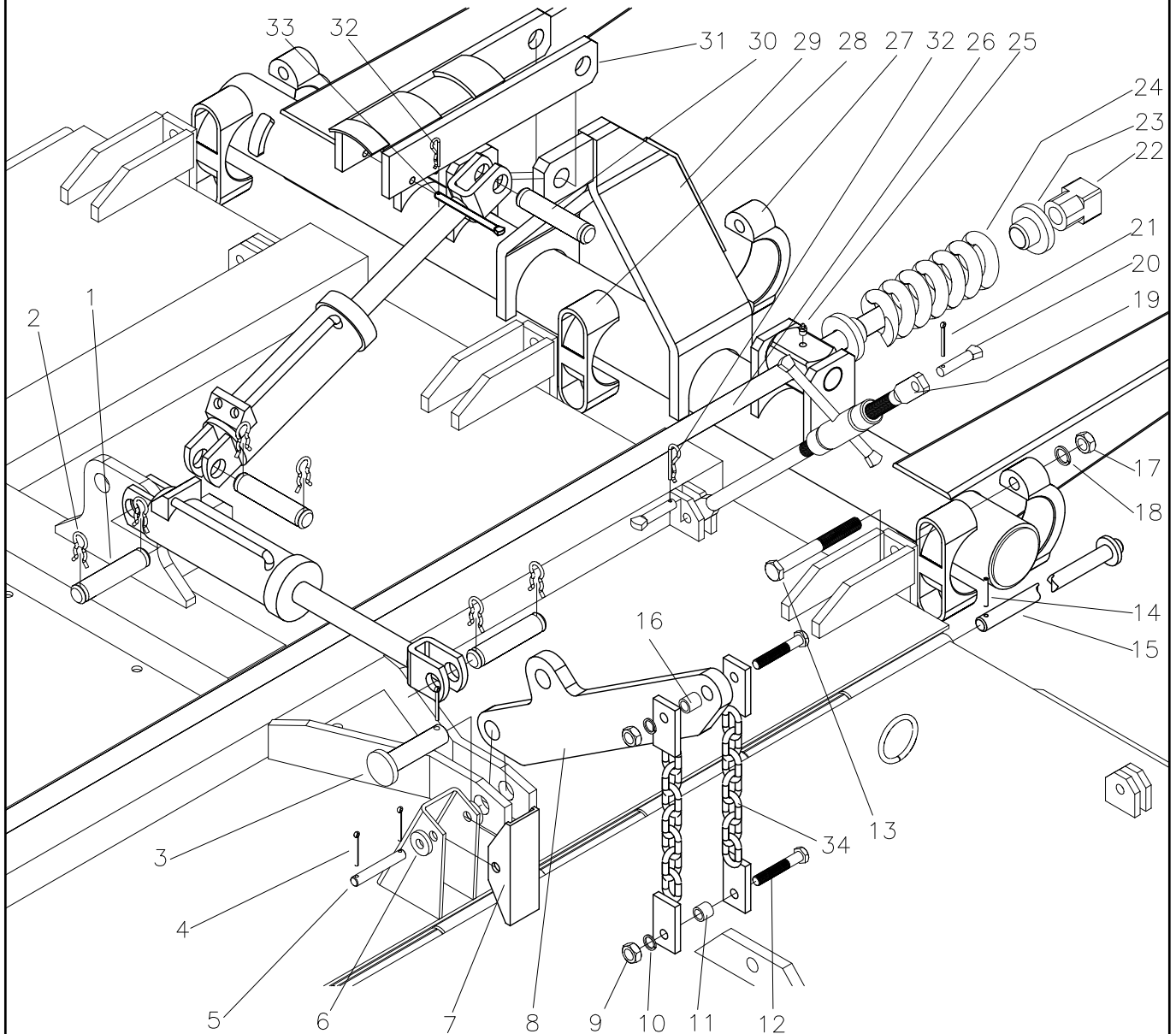
CAÑO TRASERO Y PLATAFORMAS

DESPIECE N°: DES011

FECHA: 13/6/03

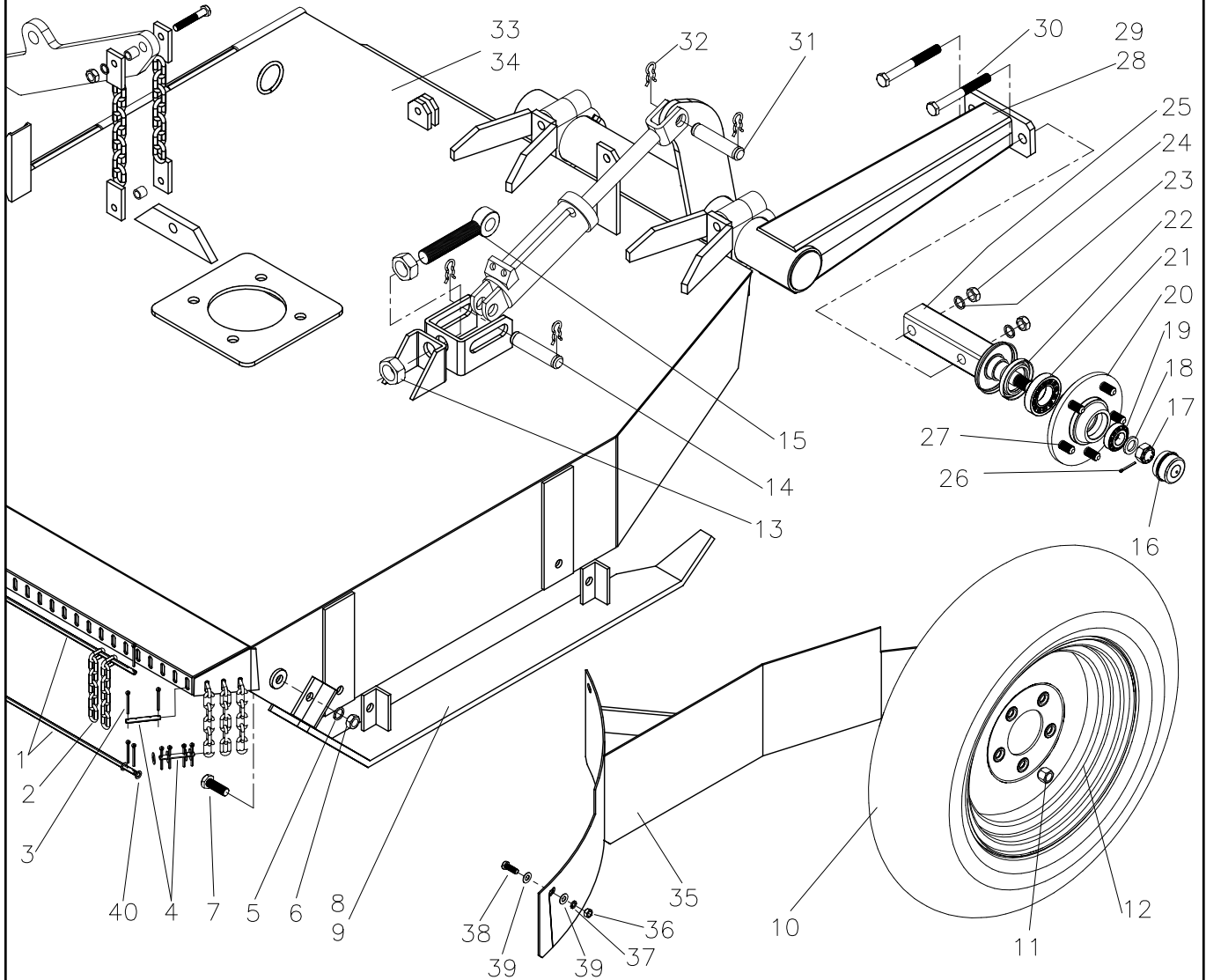
VERSION: 003

F.U.V.: 17/7/08



POS.	DENOMINACION	CODIGO	CANT.	POS.	DENOMINACION	CODIGO	CANT.
1	PERNO DE CILINDRO CORTO	RE-776488	5	18	ARANDELA GROWER 5/8"	RR-25554	14
2	CHAVETA DE FORMA 4.5mm	RR-27302		19	C/ SOSTEN ALAS P/ TRANSPORTE	RE-901465	2
3	S/ PERNO CORTO ROLO	RE-901510	2	20	PERNO SUJECION LEVANTE	RE-901482	4
4	CHAVETA PARTIDA 6 X 40	RR-27124	2	21	CHAVETA PARTIDA 4 X 40	RR-27110	2
5	PERNO ARTICULACION TOPE ALA	RE-781909	2	22	TUERCA DE TIRETA	RE-776445	2
6	ARANDELA 32 X 13 X 6	RE-782153	4	23	BUJE TOPE RESORTE	RE-782260	4
7	S/ TOPE DE ALAS	RE-901469	2	24	RESORTE SUSPENSION	RR-33412	2
8	S/ SOPORTE DE CILINDRO	RE-901456	2	25	ALEMITE RECTO 1/8" BSP	RR-26101	2
9	TUERCA 1/2" 13H UNC	RR-24156	4	26	S/ TIRETA ESTABILIZADORA	RE-901458	2
10	ARANDELA GROWER 1/2"	RR-25543	4	27	TAPA DE BANCADA	RE-781989	7
11	BUJE CORTO SOSTEN ALAS	RE-781936	2	28	BANCADA CAÑO TRASERO	RE-781935	7
12	BULON 1/2" X 2-1/4" UNC G5	RR-20411	4	29	S/ CAÑO TRASERO CENTRAL	RE-901461	1
13	BULON 5/8" 11H UNC X 5"	RR-20147	14	30	PERNO CILINDRO LARGO	RE-781422	1
14	ESPINA ELASTICA 6 X 30	RR-28502	2	31	S/ TOPE DE TRANSPORTE	RE-901464	1
15	S/ PERNO BISAGRA PLATAFORMA	RE-901463	2	32	CHAVETA RAPIDA 3.5	RR-27305	1
16	BUJE LARGO SOSTEN ALAS	RE-782113	2	33	PERNO TOPE DE TRANSPORTE	RE-782802	1
17	TUERCA 5/8" 11H UNC	RR-24189	14	34	CADENA TOPE DE ALA	RE-901457	2

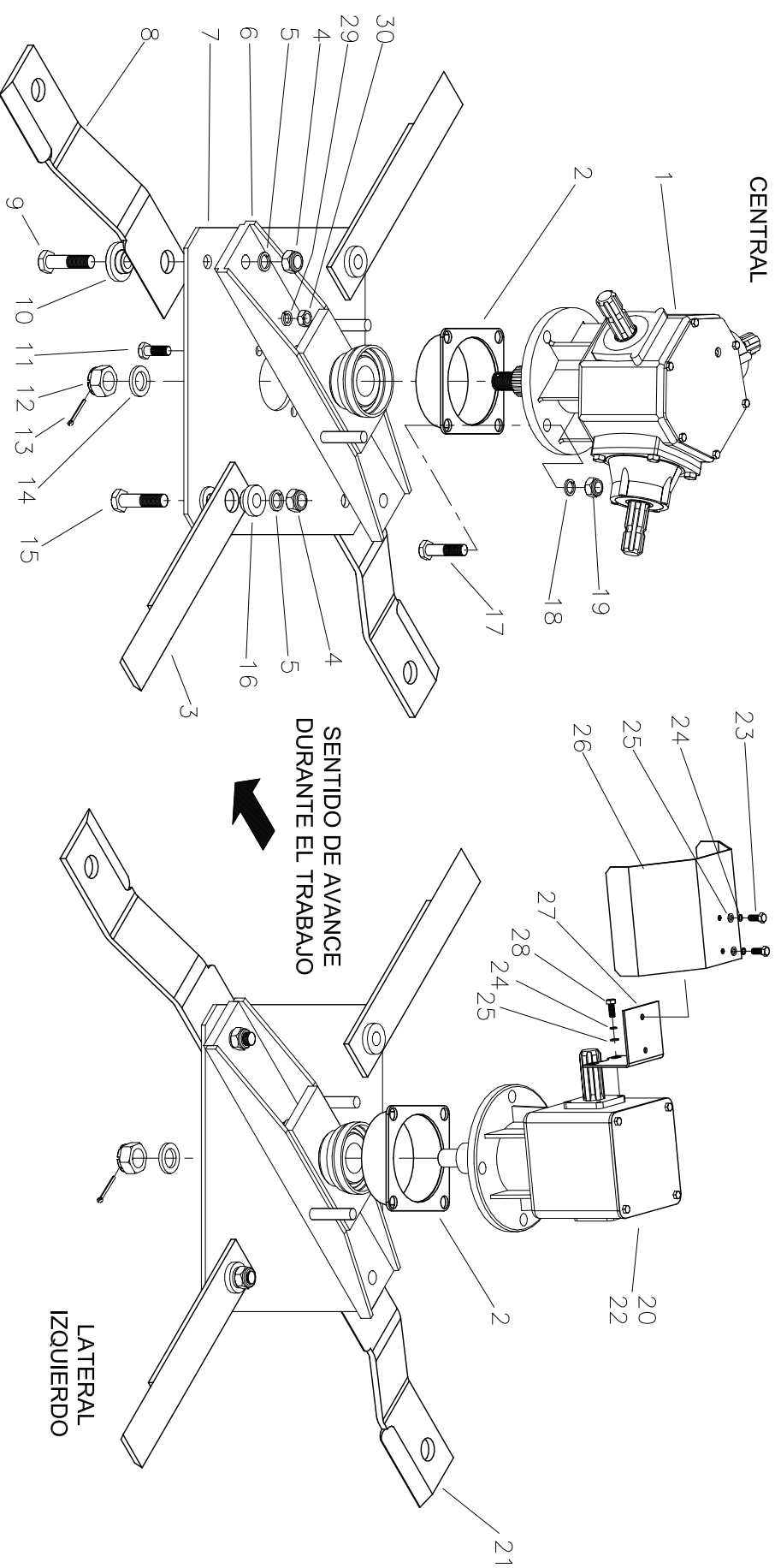
PLATAFORMA Y CAÑO TRASERO LATERAL



DESPIECE N°: DES012 FECHA: 17/6/03 VERSION:004 F.U.V.:23/3/09

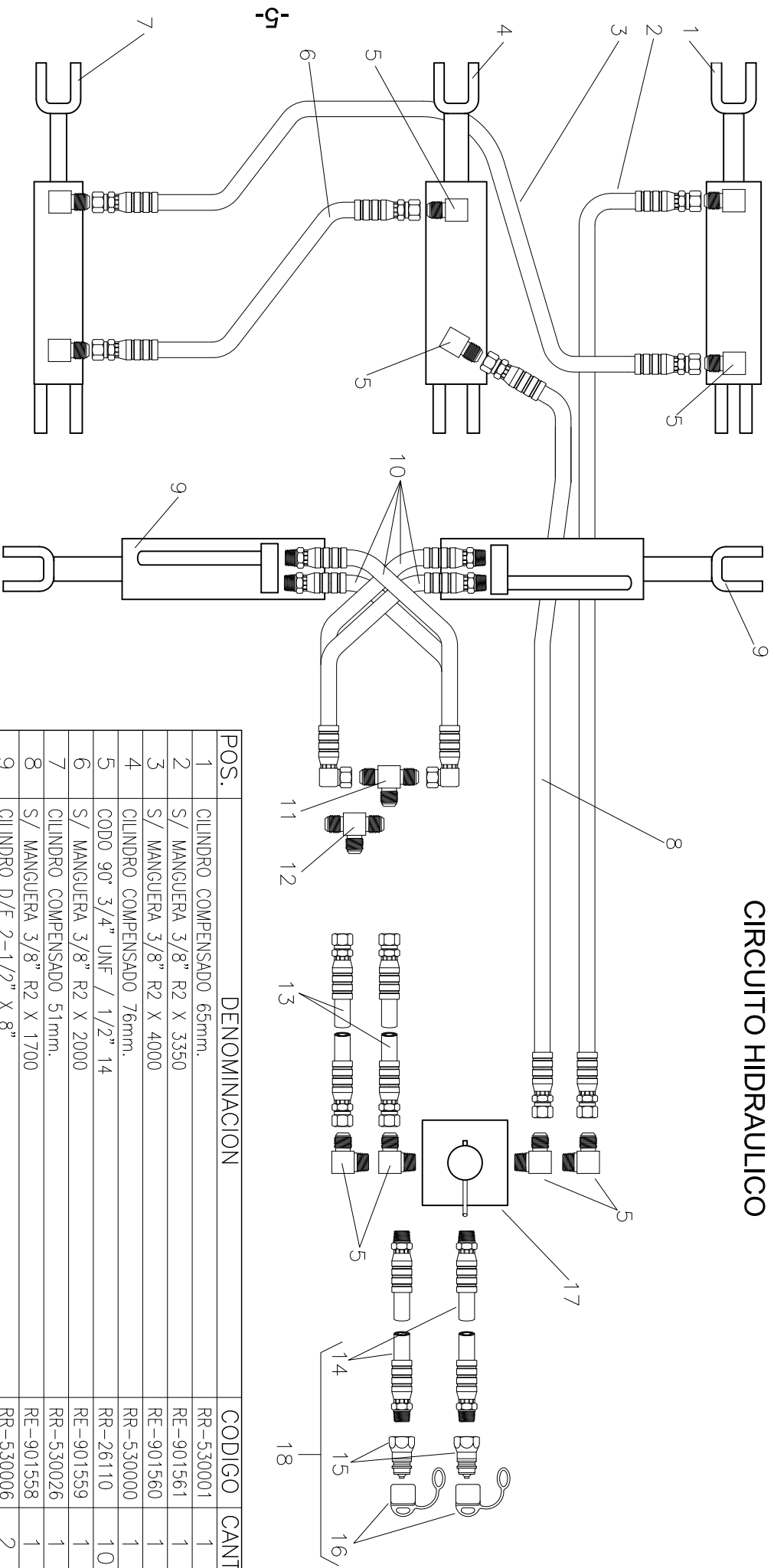
POS.	DENOMINACION	CODIGO	CANT.	POS.	DENOMINACION	CODIGO	CANT.
1	EJE SOSTEN DE CADENAS LATERAL	RE-781941	4	21	RODAMIENTO 30207	RR-31219	4
2	CADENA DE PROTECCION	RR-27436	230	22	RETEN SAV 5127	RR-29027	4
3	CHAVETA PARTIDA 3.5 X 40	RR-27109	14	23	ARANDELA GROWER 3/4"	RR-25565	8
4	EJE CADENAS X 65	RE-782119	4	24	TUERCA 3/4" 16H UNF	RR-24207	8
5	ARANDELA GROWER 5/8"	RR-25554	3	25	S/ PUNTA DE EJE CON PROT.	RE-903007	4
6	TUERCA 5/8" UNC	RR-24189	3	26	CHAVETA PARTIDA 3.5 X 50	RR-27100	4
7	BULON 5/8" UNC X 1-3/4" G5	RR-20173	3	27	BULON 1/2" 20 UNF X 1-1/2"	RR-20650	20
8	S/ ZAPATA IZQUIERDA	RE-901519	1	28	S/ CAÑO TRASERO LAT. IZQUIERDO	RE-901517	1
9	S/ ZAPATA DERECHA	RE-901518	1	29	S/ CAÑO TRASERO LAT. DERECHO	RE-901516	1
10	CUBIERTA 6.00" X 16" 6 T	RR-36201	4	30	BULON 3/4" UNF X 3-1/2" G5	RR-20609	8
11	TUERCA CONICA 1/2" 20 UNF	RR-24196	20	31	PERNO DE CILINDRO CORTO	RE-776488	2
12	LLANTA 6.00" X 16"	RR-35100	4	32	CHAVETA DE FORMA 4.5mm.	RR-27302	
13	TUERCA 1-1/8" UNC	RR-24422	4	33	C/ PLATAFORMA LAT. IZQUIERDA	RE-901544	1
14	PERNO DE CILINDRO LARGO	RE-781422	2	34	C/ PLATAFORMA LAT. DERECHA	RE-901545	1
15	S/ REGISTRO DE CILINDRO	RE-901547	2	35	S/ CHAPA DEFLECTORA	RE-901534	1
16	TAPA GRASERA	RR-42998	4	36	TUERCA 3/8" UNC	RR-24134	3
17	TUERCA CASTILLO 7/8" UNF	RR-24311	4	37	ARANDELA GROWER 3/8"	RR-25521	3
18	ARANDELA ESPECIAL 45 X 23 X 2.5	RE-782178	4	38	BULON 3/8" 16 UNC X 1"	RR-20314	3
19	RODAMIENTO 30205	RR-31207	4	39	ARANDELA PLANA 3/8"	RR-25114	6
20	MAZA DE RUEDA	RE-775625	4	40	ARANDELA PLANA 5/16"	RR-25115	

SISTEMAS DE CORTE



POS.	DENOMINACION	CODIGO	CANT	POS.	DENOMINACION	CODIGO	CANT	POS.	DENOMINACION	CODIGO	CANT
1	CAJA DE MANDO CENTRAL	RE-901552	1	12	TUERCA CASTILLO M30 X 2	RC-8.2.2.00555	3	21	CUCHILLA OSCILANTE FORJADA DER.	RE-736656	2
2	S/ PROTECTOR DE CAJA	RE-901555	3	13	CHAVETA PARTIDA 6 X 60	RC-8.4.7.00146	3	22	CAJA DE MANDO LAT. DERECHA	RE-901550	1
3	CUCHILLA OSCILANTE PLANA	RE-765602	6	14	ARANDELA ESPECIAL 6mm	RC-0.139.7101.001	3	23	BULON 5/16" 18H UNC X 5/8"	RR-20300	4
4	TUERCA AUTOF. 7/8" 14H UNF	RR-24184	12	15	BULON 7/8" UNF X 3" G5	RR-20652	6	24	ARANDELA GROWER 5/16"	RR-25501	8
5	ARANDELA GROWER 7/8"	RR-25576	12	16	BUJE CUCHILLA 3/8"	RE-781971	6	25	ARANDELA PLANA 5/16"	RR-25115	8
6	S/ TRANSVERSAL	RE-901546	3	15	BULON 7/8" UNF X 3" G5	RR-20652	6	26	PROTECTOR DE ZAFE	RE-765234	2
7	S/ DISCO CUADRADO	RE-901467	3	16	BUJE CUCHILLA 3/8"	RE-781971	6	27	SOPORTE PROTECTOR DE ZAFE	RE-901684	2
8	CUCHILLA OSCILANTE FORJADA IZQ.	RE-736643	4	17	BULON 3/4" UNF X 2-1/4" G5	RR-20216	12	28	BULON M8 X 1.25 X 15	RR-20303	4
9	BULON 7/8" UNF X 3-1/4" G5	RR-20622	6	18	ARANDELA GROWER 3/4"	RR-25565	12	29	ARANDELA GROWER 5/8"	RR-25554	2
10	BUJE PARA CUCHILLA DE 11	RE-776321	6	19	TUERCA 3/4" UNF	RR-24207	12	30	TUERCA 5/8" UNC	RR-24189	2
11	BULON 5/8" 11H UNC X 1-3/4"	RR-20173	6	20	CAJA DE MANDO LAT. IZQUIERDA	RE-901551	1				

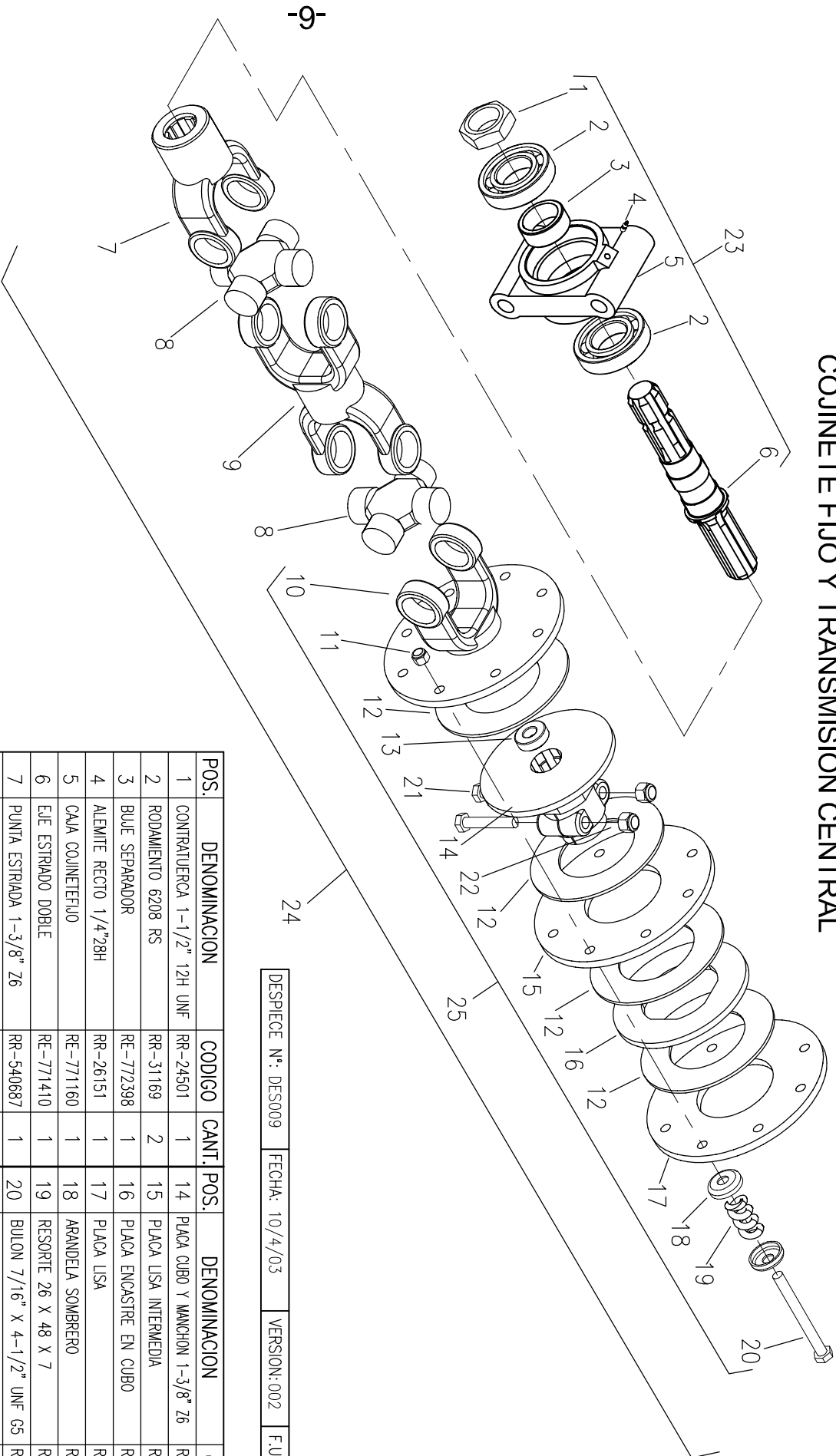
CIRCUITO HIDRAULICO



POS.	DENOMINACION	CODIGO	CANT.
1	CILINDRO COMPENSADO 65mm.	RR-530001	1
2	S/ MANGUERA 3/8" R2 X 3350	RE-901561	1
3	S/ MANGUERA 3/8" R2 X 4000	RE-901560	1
4	CILINDRO COMPENSADO 76mm.	RR-530000	1
5	CODO 90° 3/4" UNF / 1/2" 14	RR-26110	10
6	S/ MANGUERA 3/8" R2 X 2000	RE-901559	1
7	CILINDRO COMPENSADO 51mm.	RR-530026	1
8	S/ MANGUERA 3/8" R2 X 1700	RE-901558	1
9	CILINDRO D/E 2-1/2" X 8"	RR-530006	2
10	S/ MANGUERA 1/4" R1 X 750	RE-901562	4
11	CONECTOR "T" 3/4" UNF.	RR-26115	1
12	CONECTOR "T" 3/4" UNF. RESTRINGIDO	RR-26064	1
13	S/ MANGUERA 1/4" R1 X 900	RE-901557	2
14	S/ MANGUERA 3/8" R2 X 2500	RE-901488	2
15	PERNO ENCHUFE EN PUNTA 1/2"	RR-26095	2
16	TAPON PLASTICO P/ ACOUPLE MACHO	RR-25924	2
17	VALVULA DISTRIBUIDORA 6 VIAS 2 POSICIONES	RR-530050	1
18	C/ MANGUERA COMPLETA 3/8" R2	RE-901489	2

DESPIECE N°: DES014 FECHA: 18/6/03 VERSION:003 F.U.V.:19/9/08

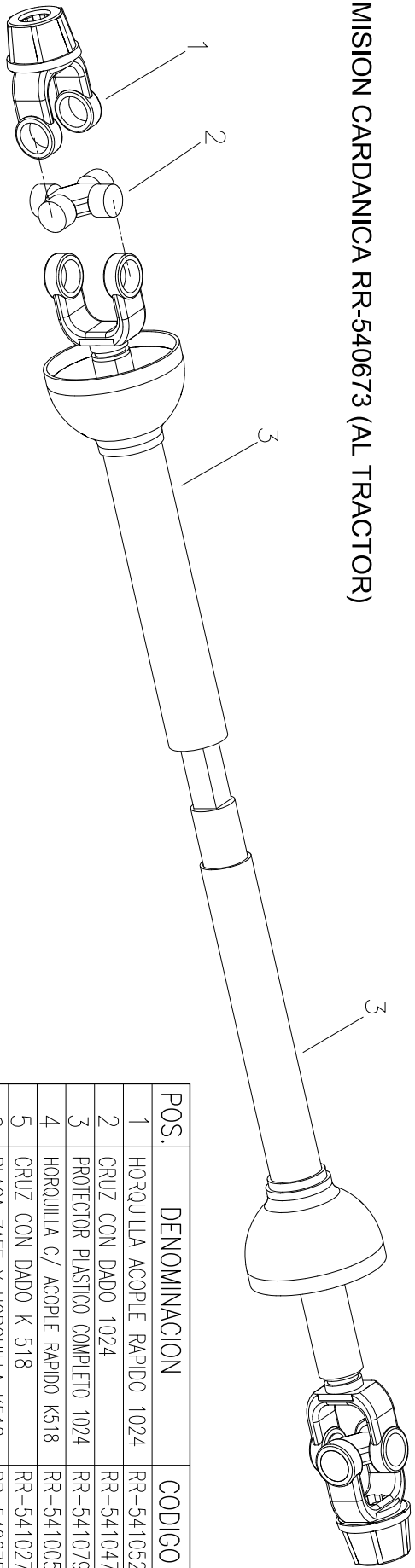
COJINETE FIJO Y TRANSMISION CENTRAL



DESPIECE N°: DES009 FECHA: 10/4/03 VERSION:002 F.U.V.:24/8/07

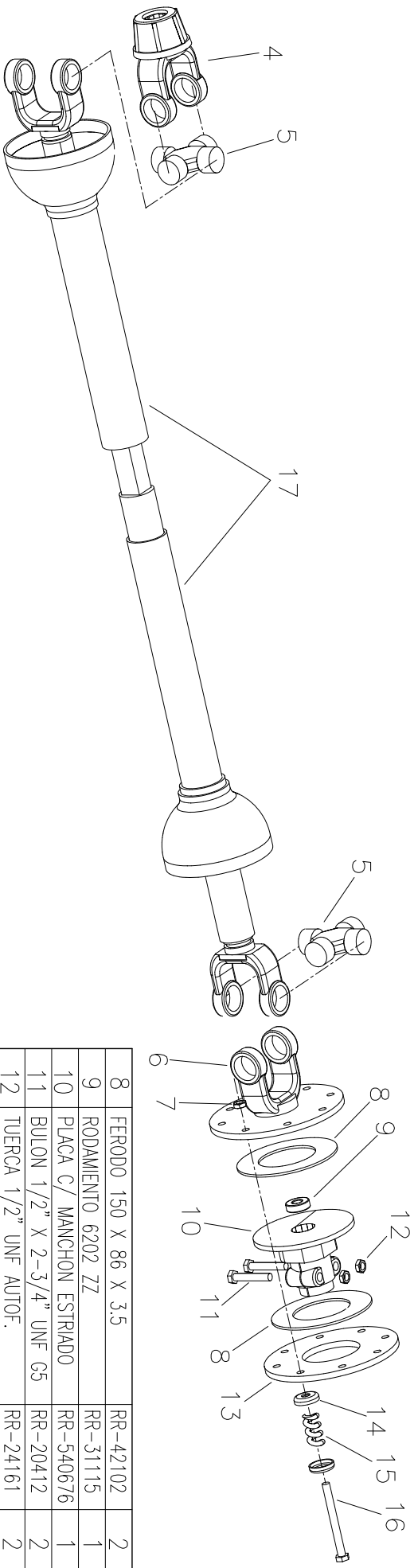
POS.	DENOMINACION	CODIGO	CANT.	POS.	DENOMINACION	CODIGO	CANT.
1	CONTRATUERCA 1-1/2" 12H UNF	RR-24501	1	14	PLACA CUBO Y MANCHON 1-3/8" Z6	RR-540685	1
2	RODAMIENTO 6208 RS	RR-31169	2	15	PLACA LISA INTERMEDIA	RR-540690	1
3	BIJE SEPARADOR	RE-772398	1	16	PLACA ENCASTRE EN CUBO	RR-540688	1
4	ALEMITE RECTO 1/4"28H	RR-26151	1	17	PLACA LISA	RR-540684	1
5	CAJA COJINETE FIJO	RE-771160	1	18	ARANDELA SOMBRERO	RR-540689	8
6	EJE ESTRIBADO DOBLE	RE-771410	1	19	RESORTE 26 X 48 X 7	RR-33104	8
7	PUNTA ESTRIBADA 1-3/8" Z6	RR-540687	1	20	BULON 7/16" X 4-1/2" UNF G5	RR-20358	8
8	CRUZ C/ DADO 1024	RR-541047	2	21	BULON 1/2" X 2-1/2" UNF G5	RR-20412	2
9	NUDO CORTO DOBLE 1024	RR-540686	1	22	TUERCA 1/2" UNF	RR-24161	2
10	PLACA C/ HORQUILLA 1024	RR-540683	1	23	COJINETE FIJO COMPLETO	RE-902909	1
11	TUERCA AUTOF. 7/16" UNF	RR-24148	2	24	TRANSMISION CENTRAL COMPLETA	RE-901563	1
12	FERRODO 150 X 86 X 3.5	RR-42102	4	25	EMBRAGUE CENTRAL COMPLETO	RE-901564	1
13	RODAMIENTO 6202 ZZ	RR-31115	1				

TRANSMISION CARDANICA RR-540673 (AL TRACTOR)



POS.	DENOMINACION	CODIGO	CANT.
1	HORQUILLA ACOPL RAPIDO 1024	RR-541052	2
2	CRUZ CON DADO 1024	RR-541047	2
3	PROTECTOR PLASTICO COMPLETO 1024	RR-541079	1
4	HORQUILLA C/ ACOPL RAPIDO K518	RR-541005	1
5	CRUZ CON DADO K 518	RR-541027	2
6	PLACA ZAFE Y HORQUILLA K518	RR-540675	1
7	TUERCA AUTOF. 7/16" UNF	RR-24148	8

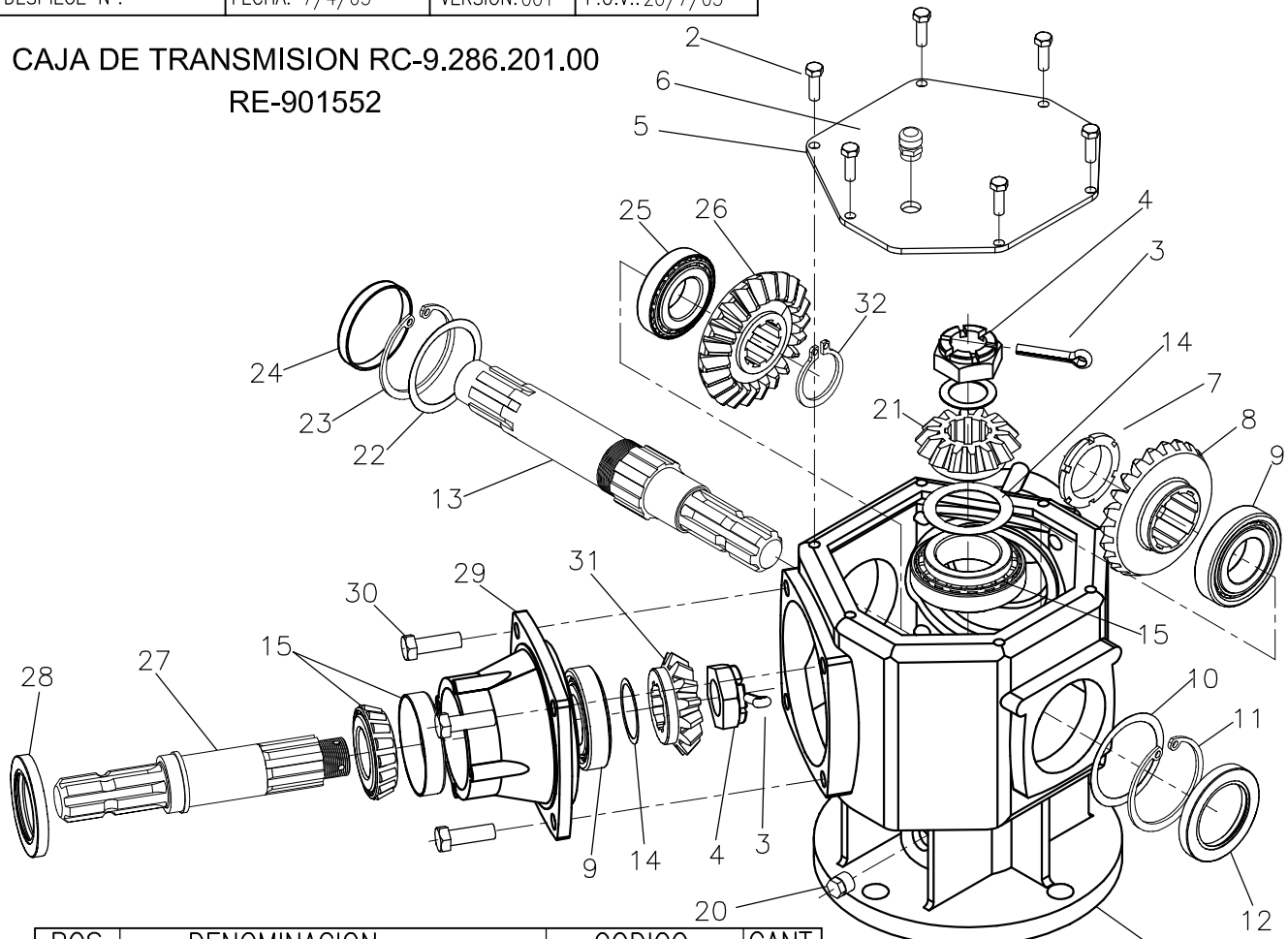
-7-



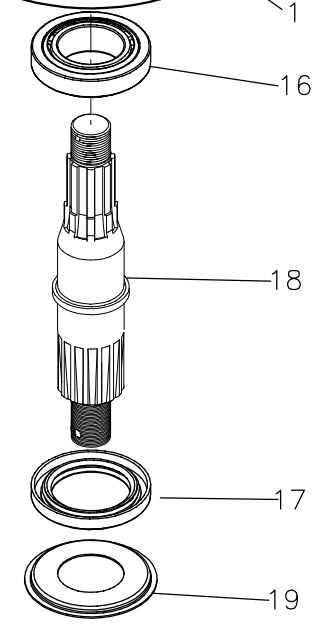
TRANSMISION CARDANICA RR-540672 (LATERAL)

8	FERODO 150 X 86 X 3.5	RR-42102	2
9	RODAMIENTO 6202 ZZ	RR-31115	1
10	PLACA C/ MANCHON ESTRIBADO	RR-540676	1
11	BULON 1/2" X 2-3/4" UNF G5	RR-20412	2
12	TUERCA 1/2" UNF AUTOF.	RR-24161	2
13	PLACA LISA ZAFE 8 RESORTES	RR-540677	1
14	ARANDELA SOMBRERO P/ ZAFE	RR-33213	16
15	RESORTE DE ZAFE	RR-33204	8
16	BULON 7/16" X 4-1/2" UNF	RR-20358	8
17	PROTECTOR PLASTICO COMPLETO 518	RR-541073	1

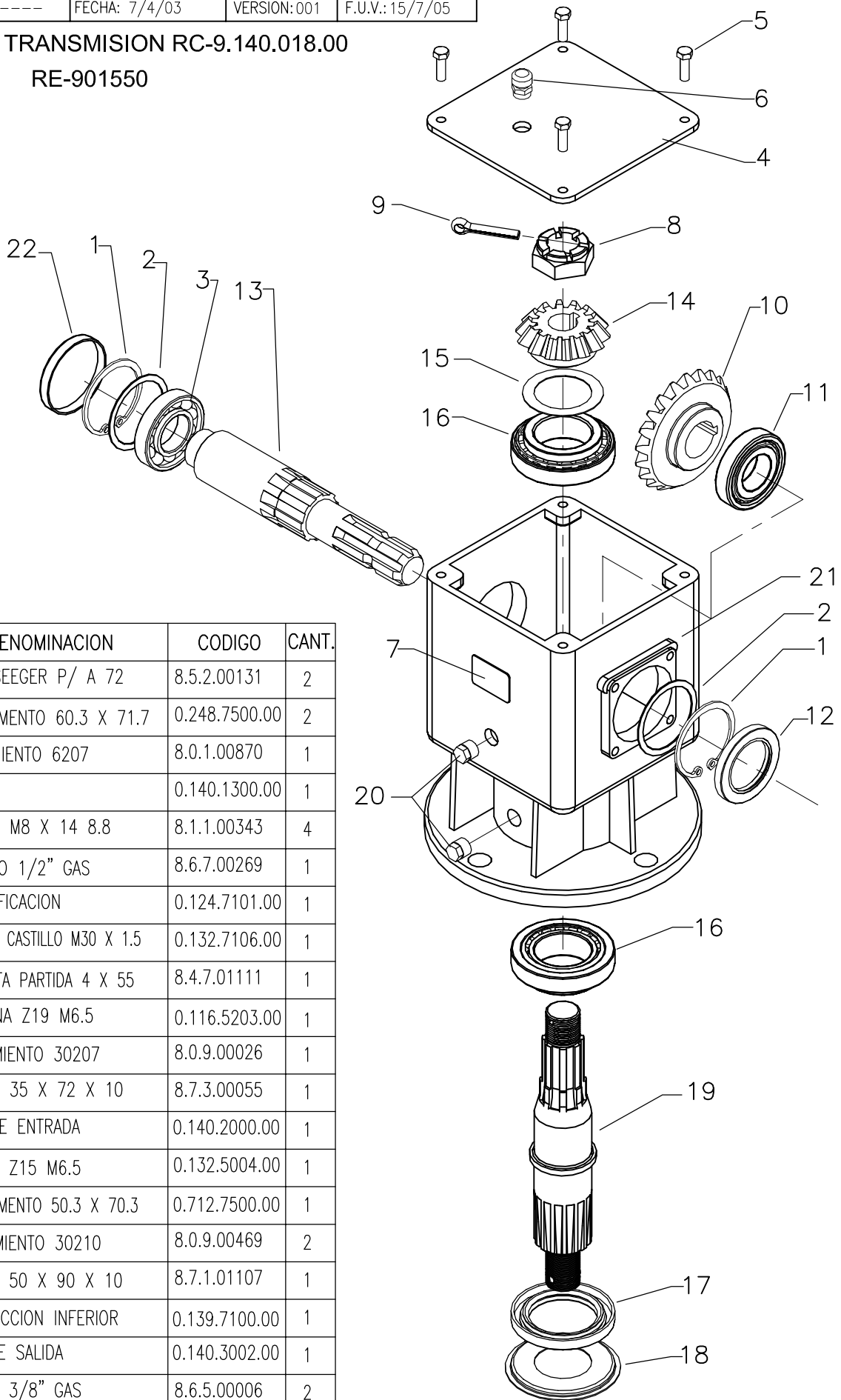
CAJA DE TRANSMISION RC-9.286.201.00
RE-901552



POS.	DENOMINACION	CODIGO	CANT.
1	CARCAZA	0.286.0500.00	1
2	BULON M8 X 1.5 X 14	8.1.1.00343	6
3	CHAVETA PARTIDA 4 X 55	8.4.7.01111	3
4	TUERCA M30 X 1.5	0.132.7106.00	3
5	TAPA	0.286.1301.00	1
6	TAPON C/ NIVEL 1/2" GAS	8.6.5.00203	1
7	TUERCA M45 X 1.5	0.278.7104.00	1
8	CORONA Z24 M6	0.139.5200.00	1
9	RODAMIENTO 30208	8.0.9.00024	3
10	ESPACIADOR 79.7	0.110.7500.00	1
11	ARO SEEGER P/A 80	8.5.2.00030	1
12	RETEN 40 X 80 X 10	8.7.3.00027	1
13	EJE 1-3/8" Z6	0.286.2001.00	1
14	ESPACIADOR 51.5	0.244.7500.00	3
15	RODAMIENTO 30308	8.0.9.00128	3
16	RODAMIENTO 30210	8.0.9.00469	1
17	RETEN 50 X 90 X 10	8.7.1.01107	1
18	EJE ASA DP 8/16	0.286.3001.00	1
19	PROTECCION INFERIOR	0.139.7100.00	1
20	TAPON 3/8" GAS	8.6.5.00006	1
21	PIÑON Z16 M6	0.286.6001.00	1
22	ESPACIADOR 71.7	0.248.7500.00	1
23	ARO SEEGER P/A 72	8.5.2.00131	1
24	RETEN 72 X 10	8.7.0.00744	1
25	RODAMIENTO 30207	8.0.9.00026	1
26	CORONA Z23 M5.41	0.286.5001.00	1
27	EJE 1-3/8" Z6	0.286.3002.00	2
28	RETEN 45 X 80 X 10	8.7.3.00398	2
29	PROLONGACION	0.286.1300.00	2
30	BULON M12 X 1.5 X 25	8.1.1.00090	8
31	PIÑON Z17 M5.41	0.286.6000.00	2
32	ARO SEEGER P/E 40	8.5.1.00029	1
33	ACEITE TRANSM. SAE 80W - 90 E.P.	2.4 LITROS	

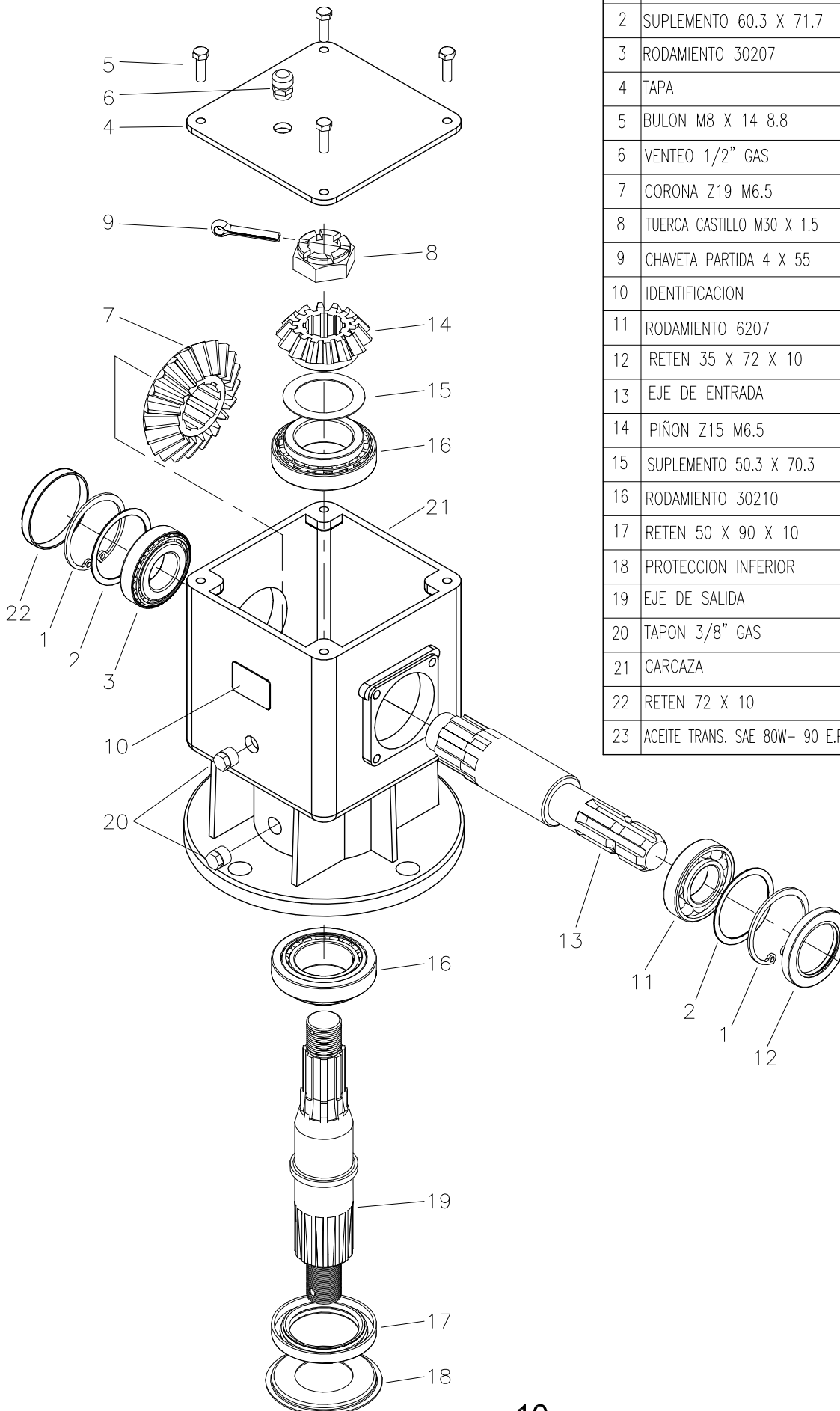


CAJA DE TRANSMISION RC-9.140.018.00
RE-901550



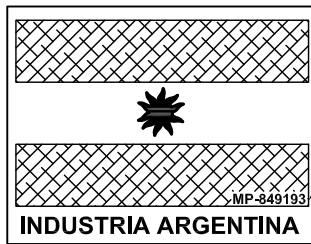
POS.	DENOMINACION	CODIGO	CANT.
1	ARO SEEGER P/ A 72	8.5.2.00131	2
2	SUPLEMENTO 60.3 X 71.7	0.248.7500.00	2
3	RODAMIENTO 6207	8.0.1.00870	1
4	TAPA	0.140.1300.00	1
5	BULON M8 X 14 8.8	8.1.1.00343	4
6	VENTEO 1/2" GAS	8.6.7.00269	1
7	IDENTIFICACION	0.124.7101.00	1
8	TUERCA CASTILLO M30 X 1.5	0.132.7106.00	1
9	CHAVETA PARTIDA 4 X 55	8.4.7.01111	1
10	CORONA Z19 M6.5	0.116.5203.00	1
11	RODAMIENTO 30207	8.0.9.00026	1
12	RETEN 35 X 72 X 10	8.7.3.00055	1
13	EJE DE ENTRADA	0.140.2000.00	1
14	PIÑON Z15 M6.5	0.132.5004.00	1
15	SUPLEMENTO 50.3 X 70.3	0.712.7500.00	1
16	RODAMIENTO 30210	8.0.9.00469	2
17	RETEN 50 X 90 X 10	8.7.1.01107	1
18	PROTECCION INFERIOR	0.139.7100.00	1
19	EJE DE SALIDA	0.140.3002.00	1
20	TAPON 3/8" GAS	8.6.5.00006	2
21	CARCAZA	0.140.0300.00	1
22	RETEN 72 X 10	8.7.0.00744	1
23	ACEITE TRANS. SAE 80W-90 E.P.	1.4 LITROS	

CAJA DE TRANSMISION RC-9.140.021.00
RE-901551

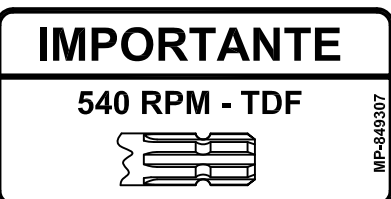
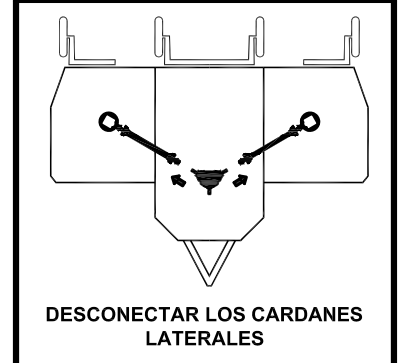
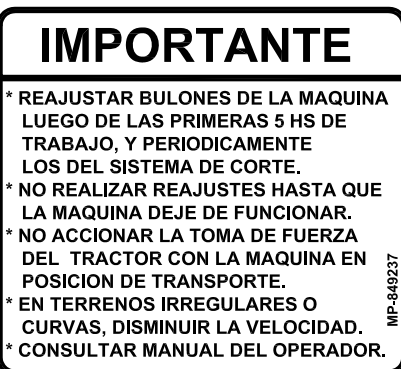
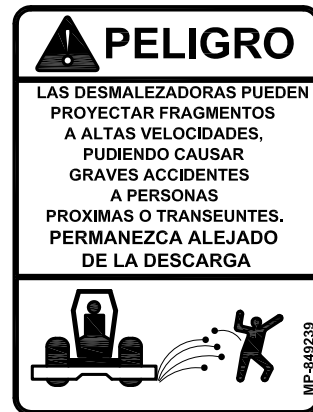
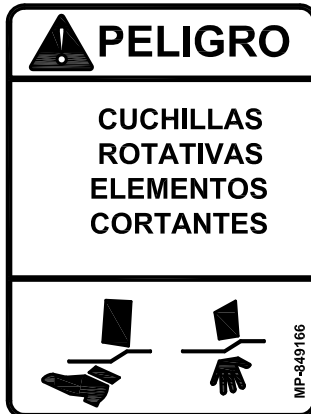


POS.	DENOMINACION	CODIGO	CANT.
1	ARO SEEGER P/ A 72	8.5.2.00131	2
2	SUPLEMENTO 60.3 X 71.7	0.248.7500.00	2
3	RODAMIENTO 30207	8.0.9.00026	1
4	TAPA	0.140.1300.00	1
5	BULON M8 X 14 8.8	8.1.1.00343	4
6	VENTEO 1/2" GAS	8.6.7.00269	1
7	CORONA Z19 M6.5	0.116.5203.00	1
8	TUERCA CASTILLO M30 X 1.5	0.132.7106.00	1
9	CHAVETA PARTIDA 4 X 55	8.4.7.01111	1
10	IDENTIFICACION	0.124.7101.00	1
11	RODAMIENTO 6207	8.0.1.00870	1
12	RETEN 35 X 72 X 10	8.7.3.00055	1
13	EJE DE ENTRADA	0.140.2001.00	1
14	PIÑON Z15 M6.5	0.132.5004.00	1
15	SUPLEMENTO 50.3 X 70.3	0.712.7500.00	1
16	RODAMIENTO 30210	8.0.9.00469	2
17	RETEN 50 X 90 X 10	8.7.1.01107	1
18	PROTECCION INFERIOR	0.139.7100.00	1
19	EJE DE SALIDA	0.140.3002.00	1
20	TAPON 3/8" GAS	8.6.5.00006	2
21	CARCAZA	0.140.0300.00	1
22	RETEN 72 X 10	8.7.0.00744	1
23	ACEITE TRANS. SAE 80W- 90 E.P.	1.4 LITROS	

CALCOS DE SEGURIDAD Y AVISOS



INDICACION DEL
CODIGO EN CADA
UNO DE LOS CALCOS





YOMEL S.A. - RUTA 65 Y AV. MITRE - (6500) - 9 DE JULIO - PCIA. DE BS. AS. - REP. ARGENTINA
TEL. FAX (0054) 2317 430776 - E-mail: info@yomel.com.ar - WEB: www.yomel.com.ar