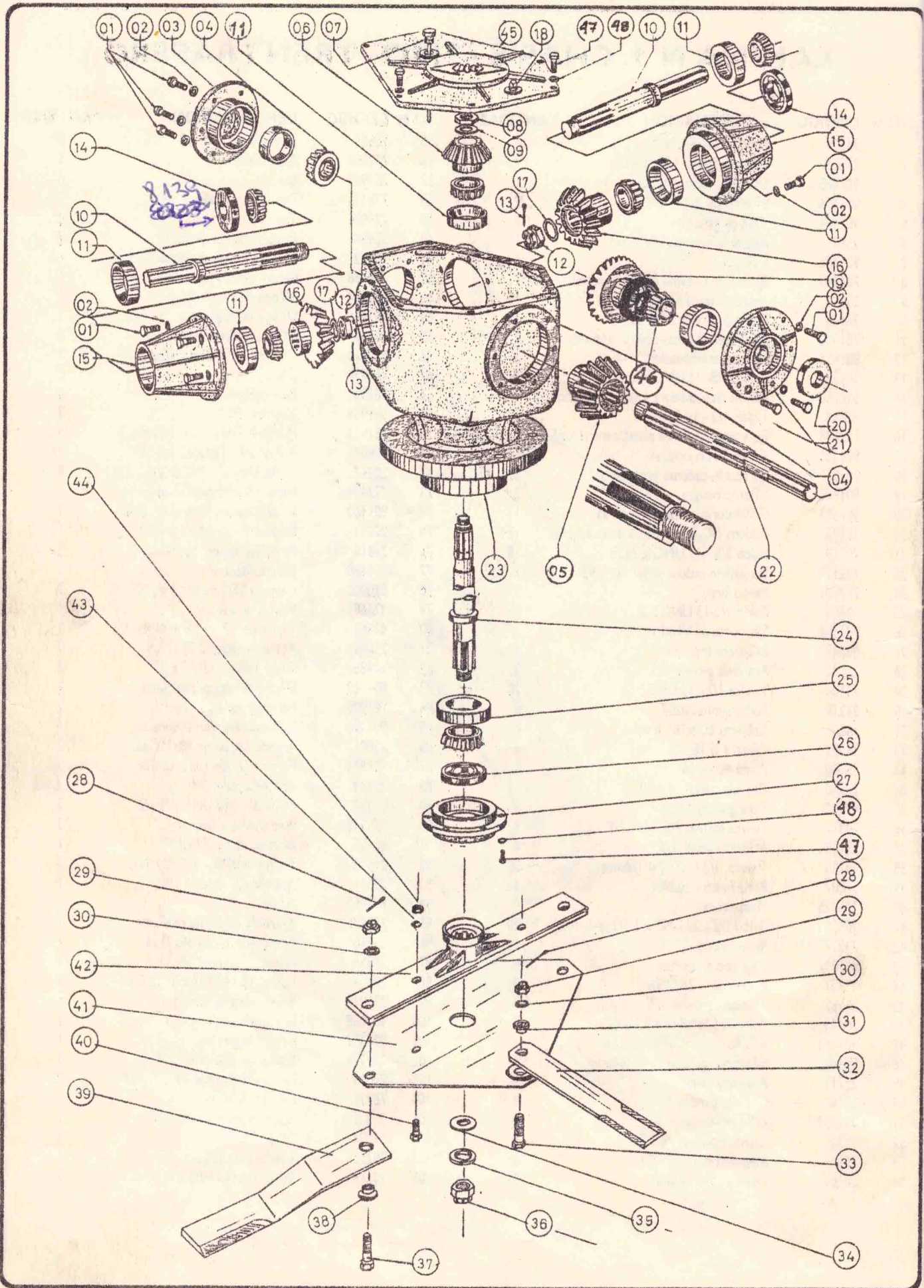


SUBCION
RESORTE 781817

SOPORTE CAJA FU A
10 781760

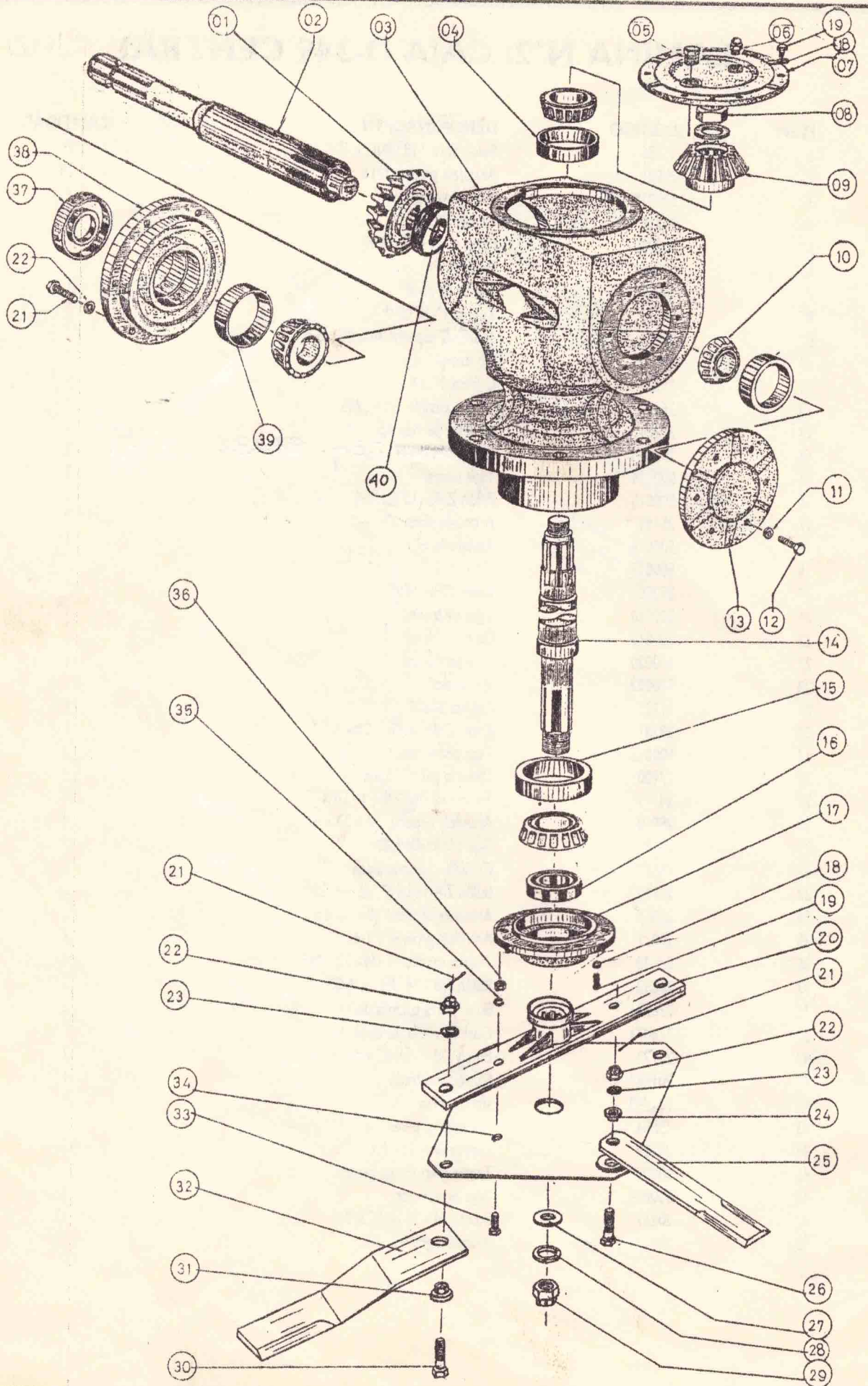
LAMINA N° 1: CHASIS - TIRO - TREN TRASERO

ITEM	CODIGO	DENOMINACION	CANTIDAD	ITEM	CODIGO	DENOMINACION	CANTIDAD
1	24229	Tuerca 7/8-14 UNF	1	55	25554	Arandela grower 5/8	30
2	27301	Chaveta rápida 4,76 X 94	2	56	782196	Tapa bancada	5
3	901485	S/Cuerpo exterior gato	1	57	781935	Bancada	5
4	901496	S/Perno de gato	2	58	776445	Tuerca regulación tireta	2
5	901484	S/Pie de gato	1	59	781938	Tope de resorte	4
6	25811	Arandela especial 27x22,5x5	1	60	33408	Resorte de compresión	2
7	901486	S/Eje gato	1	61	27302	Chaveta rápida de forma 4,5 mm.	12
8	781943	Eje sostén cadenas protect. frontal	1	62	776488	Perno cilindro hidráulico largo	1
9	25115	Arandela plana 5/16	18	63	901464	S/Tope de cilindro	1
10	27125	Chaveta partida 2,5 x 20	18	64	901466	S/Tope de seguridad	1
11	781942	Eje sostén cadenas central laterales	2	65	901461	S/Caño trasero central	1
12	901458	S/Tireta estabilizadora	2	66	530010	Cilindro STD doble efecto 3"	1
13	20152	Bulón 5/8- 11 UNC x 5 1/2"	2	67	781999	Traba	8
14	530050	Válvula distribuidora 6 vias 2 posiciones	1	68	781933	Buje cruceta	8
15	42064	Tapón 1/2 - 14 BSP	1	69	541056	Cruceta 1024	2
16	782118	Eje sostén cadenas plataf. central x 65	2	70	781913	Horquilla unión caño trasero	4
17	901455	C/Plataforma central	1	71	20403	Bulón 1/2 - 13 UNC x 1 3/4	16
18	781941	Eje sostén cadenas protect. lat.	2	72	20267	Bulón 1/4 - 20 UNC x 3/4	8
19	901463	S/Perno bisagra	2	73	727414	Perno cilindro hidráulico corto	11
20	901453	C/Plataforma lateral izquierda	1	74	901460	S/Caño trasero lateral derecho	1
21	27436	Cadena DC-60 tramos 6 eslabones	134	75	20142	Bulón 5/8 - 11 UNC x 4 1/2	10
22	20179	Bulón 5/8 - 11 UNC x 2 G5	18	76	25816	Arandela espec. 38x26x6	2
23	782119	Eje sostén cadena plataf. lat. x 95	2	77	901480	S/Depósito aceite	1
24	777001	Perno largo	2	78	530006	Cilindro STD de 2 1/2 x 200	2
25	20408	Bulón 1/2-13 UNC x 2	4	79	42468	Válvula de venteo	1
26	901456	S/Soporte de cilindro	2	80	42467	Tapón de 1/2 - 14 BSP (acero)	1
27	901457	S/Cadena tope ala	4	81	25803	Arandela especial 25x19x6	2
28	25543	Arandela grower 1/2	20	82	20386	Bulón 1/2 - 13 UNC x 3/4	2
29	24156	Tuerca 1/2 - 13 UNC	20	83	901469	S/Tope de alas p/transporte	2
30	31219	Rodamiento 30207	4	84	781909	Perno articulador tope ala	2
31	36201	Cubierta 600x16 - 6 telas	4	85	901454	C/Plataforma lateral derecha	1
32	36501	Cámara G 16	4	86	25804	Arandela especial 38x19,5x6	2
33	35100	Llanta 600 x 16	4	87	781974	Perno sujeción tireta tensor	2
34	27110	Chaveta partida 4 x 40	12	88	25134	Arandela plana 3/4	2
35	42998	Tapa grasera D-53	4	89	20231	Bulón 3/4 - 10 UNC x 5 1/2	2
36	24311	Tuerca castillo 7/8 - 14 UNF	4	90	775913	Buje oscilante lanza	2
37	25139	Arandela plana 7/8	4	91	26151	Alemite recto 1/4 UNF	1
38	24196	Tuerca 1/2 - 20 UNF (cónica)	20	92	24420	Tuerca castillo 1 1/4-12 UNF	1
39	31207	Rodamiento 30205	4	93	25611	Arandela Grower 1 1/4	1
40	775625	Maza rueda	4	94	901452	S/Tiro	1
41	20650	Bulón 1/2" - 20 UNF x 1 1/2 (cab. fres)	20	95	780472	Arandela enganche oscilante	1
42	29027	Retén SAV 5127	4	96	25810	Arandela especial 38x23x6	1
43	903007	S/Eje con protector	4	97	25825	Arandela especial 38x32x6	1
44	24207	Tuerca 3/4 - 16 UNF	8	98	20623	Bulón 7/8-14 UNF x 5 1/2 G5	1
45	25565	Arandela grower 3/4	8	99	775910	Buje enganche tensor	1
46	20609	Bulón 3/4.16 UNF x 3 1/2 G5	8	100	901068	S/Enganche oscilante	1
47	901473	S/Caño trasero lat. izquierdo	1	101	901451	S/Pivot enganche	1
48	901482	S/Perno regulac.sistema levante	4	102	782126	Manija tornillo gato	1
49	25112	Arandela plana 1/2	4	103	28514	Espina elástica 6 x 28(DIN 1481)	2
50	27160	Chaveta partida 3 x 35	3	104	780381	Cabeza de tornillo	1
51	901493	C/Registro alas	2	105	25808	Arandela especial 26x13x2,6	1
52	27305	Chaveta partida de 3,5	3	106	34404	Crapodina	1
53	26101	Alemite recto 1/8 BSP	7	107	782128	Tuerca interna gato	1
54	24189	Tuerca 5/8 - 11 UNC	30	108	20314	Bulón 3/8-16 UNC x 1	2



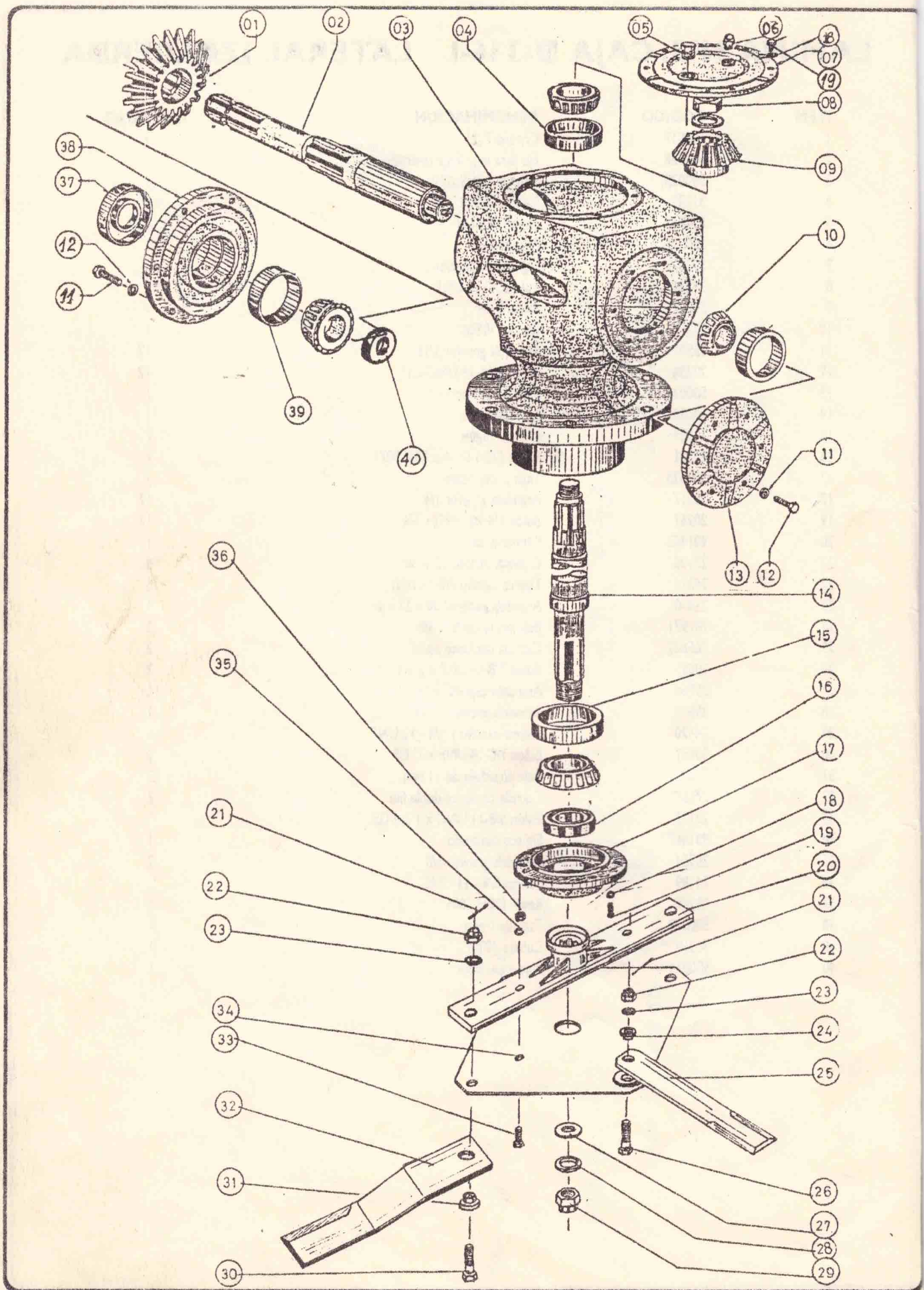
LAMINA N°2: CAJA D-349 CENTRAL

ITEM	CODIGO	DENOMINACION	CANTIDAD
1	20286	Bulón 5/16 - 18 UNC x 1"	24
2	25501	Arandela grower 5/16	24
3	500010	Tapa posterior	1
4	31219	Rodillo 30207	2
5	500030	Piñón Z-15 (8 estrías)	1
6	500011	Piñón Z-14	1
7	500012	Tapón de nivel	1
8	24236	Tuerca 1"-12 UNF	1
9	25816	Arandela especial 38 x 26 x 6	1
10	500013	Eje lateral	2
11	31220	Cubeta 30208	5
12	24301	Tuerca castillo 1-14 UNS	2
13	27121	Chaveta partida 4,5 x 50	2
14	29367	Retén DBH DBH. 8136 -A139	2
15	500014	Tapa lateral	2
16	500015	Piñón Z-15 (10 estrías)	2
17	25145	Arandela plana 1"	2
18	500016	Respiradero	1
19	500017	Corona Z-21	1
20	29280	Retén DBH 5805	1
21	500018	Tapa de frente	1
22	500019	Eje transversal	1
23	500020	Cuerpo central	1
24	500022	Eje vertical	1
25	31221	Cubeta 30209	1
26	29281	Retén DBH 8136 o SAV 5071	1
27	500023	Tapa porta retén	1
28	27100	Chaveta partida 3,5 x 50	4
29	24311	Tuerca castillo 7/8 - 14 UNF	4
30	25810	Arandela especial 38 x 23 x 6	4
31	781971	Buje p/cuchilla 3/8	2
32	765602	Cuchilla oscilante plana	2
33	20655	Bulón 7/8-14 UNF x 2 3/4 G5	2
34	25868	Arandela especial 60 x 32 x 8	1
35	25611	Arandela grower 1 1/4	1
36	24420	Tuerca castillo 1 1/4 - 12 UNF	1
37	20652	Bulón 7/8 - 14 UNF x 3 G5	2
38	776321	Buje porta cuchilla de 11	2
39	776071	Cuchilla oscilante doble filo	2
40	20173	Bulón 5/8-11 UNC x 1 3/4 G5	2
41	901467	S/disco cuadrado	1
42	901462	s/transversal	1
43	25554	Arandela grower 5/8	2
44	24189	Tuerca 5/8- 11 UNC	2
45	500029	Tapa superior caja central	1
46	500034	Buje espaciador	1
47	20267	Bulón 1/4 - 20 UNC x 3/4	12
48	25517	Arandela grower 1/4	12



LAMINA N°3: CAJA D-346-I LATERAL IZQUIERDA

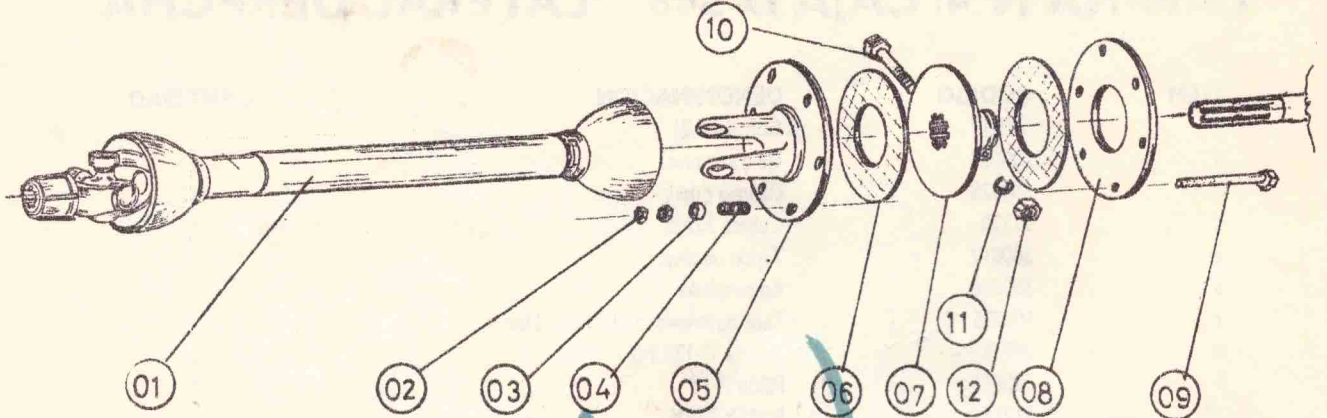
ITEM	CODIGO	DENOMINACION	CANTIDAD
1	500017	Corona Z-21	1
2	500028	Eje para engranaje invertido	1
3	500025	Cuerpo caja	1
4	31220	Cubeta 30208	1
5	500012	Tapón de nivel	1
6	500016	Respiradero	1
7	500026	Tapa de inspección	1
8	24236	Tuerca 1"-12 UNF	1
9	500011	Piñón Z-14	1
10	31213	Rodillo 30206	1
11	25501	Arandela grower 5/16	12
12	20286	Bulón 5/16-18 UNC x 1"	12
13	500033	Tapa posterior	1
14	500022	Eje vertical	1
15	31221	Cubeta 30209	1
16	29281	Retén DBH 8136 o SAV 5071	1
17	500023	Tapa porta retén	1
18	25517	Arandela grower 1/4	12
19	20267	Bulón 1/4-20 UNC x 3/4	12
20	901462	S/transversal	1
21	27100	Chaveta partida 3,5 x 50	4
22	24311	Tuerca castillo 7/8-14 UNF	4
23	25810	Arandela especial 38 x 23 x 6	4
24	781971	Buje porta cuchilla 3/8	2
25	765602	Cuchilla oscilante plana	2
26	20655	Bulón 7/8-14 UNF x 2 3/4 G5	2
27	25868	Arandela especial 60 x 32 x 8	1
28	25611	Arandela grower 1 1/4	1
29	24420	Tuerca castillo 1 1/4 - 12 UNF	1
30	20652	Bulón 7/8-14 UNF x 3" G5	2
31	776321	Buje p/cuchilla de 11 mm.	2
32	776071	Cuchilla oscilante doble filo	2
33	20173	Bulón 5/8-11 UNC x 1 3/4 G5	2
34	901467	S/disco cuadrado	1
35	25554	Arandela grower 5/8	2
36	24189	Tuerca 5/8 - 11 UNC	2
37	29280	Retén DBH 5805	1
38	500018	Tapa de frente	1
39	31219	Cubeta 30207	1
40	500034	Buje espaciador	1



LAMINA N° 4: CAJA D-346 LATERAL DERECHA

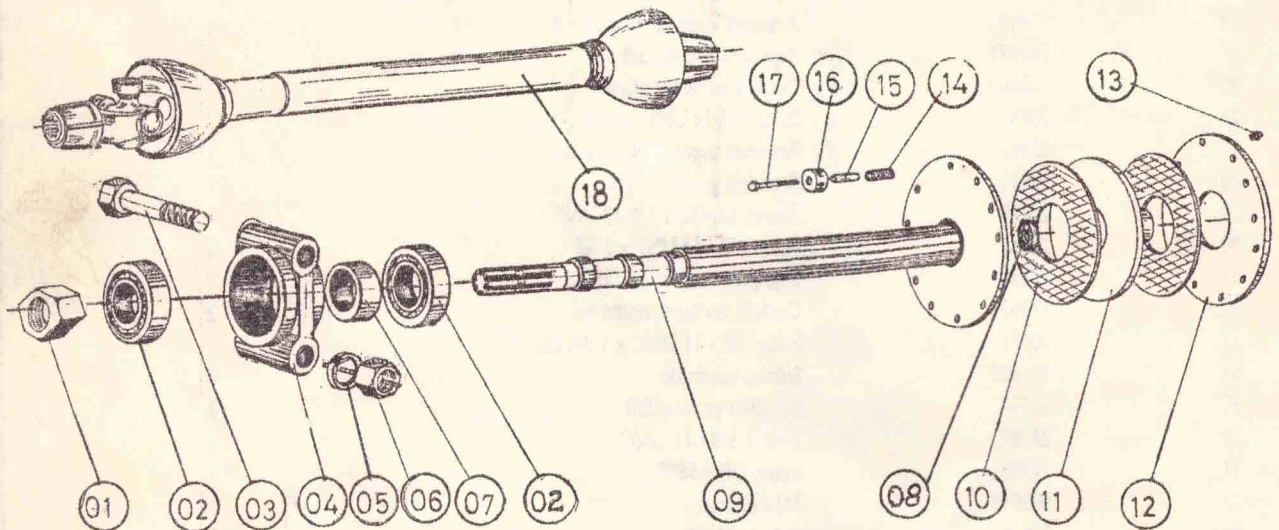
ITEM	CODIGO	DENOMINACION	CANTIDAD
1	500017	Corona Z-21	1
2	500024	Eje transversal	1
3	500025	Cuerpo caja	1
4	31220	Cubeta 30208	1
5	500012	Tapón de nivel	1
6	500016	Respiradero	1
7	500035	Tapa de inspección P/D-346 Der.	1
8	24236	Tuerca 1" - 12 UNF	1
9	500011	Piñón Z-14	1
10	31213	Rodillo 30206	1
11	25501	Arandela grower 5/16	12
12	20286	Bulón 5/16-18 UNC x 1"	12
13	500033	Tapa posterior	1
14	500022	Eje vertical	1
15	31221	Cubeta 30209	1
16	29281	Retén DBH 8136 o SAV 5071	1
17	500023	Tapa porta retén	1
18	25517	Arandela grower 1/4	12
19	20267	Bulón 1/4 - 20 UNC x 3/4	12
20	901462	S/transversal	1
21	27100	Chaveta partida 3,5 x 50	4
22	24311	Tuerca castillo 7/8 - 14 UNF	4
23	25810	Arandela especial 38 x 23 x 6	4
24	781971	Buje para cuchilla 3/8	2
25	765602	Cuchilla oscilante plana	2
26	20655	Bulón 7/8-14 UNF x 2 3/4 G5	2
27	25868	Arandela especial 60 x 32 x 8	1
28	25611	Arandela grower 1 1/4	1
29	24420	Tuerca castillo 1 1/4-12 UNF	1
30	20652	Bulón 7/8 - 14 UNF x 3 G5	2
31	776321	Buje para cuchilla de 11 mm.	2
32	776071	Cuchilla oscilante doble filo	2
33	20173	Bulón 5/8 - 11 UNC x 1 3/4 G5	2
34	901467	S/disco cuadrado	1
35	25554	Arandela grower 5/8	2
36	24189	Tuerca 5/8 - 11 UNC	2
37	29280	Retén DBH 5805	1
38	500018	Tapa de frente	1
39	31219	Cubeta 30207	1
40	500034	Buje espaciador	1

TRANSMISION CARDANICA LATERAL CON ZAFE INCORPORADO



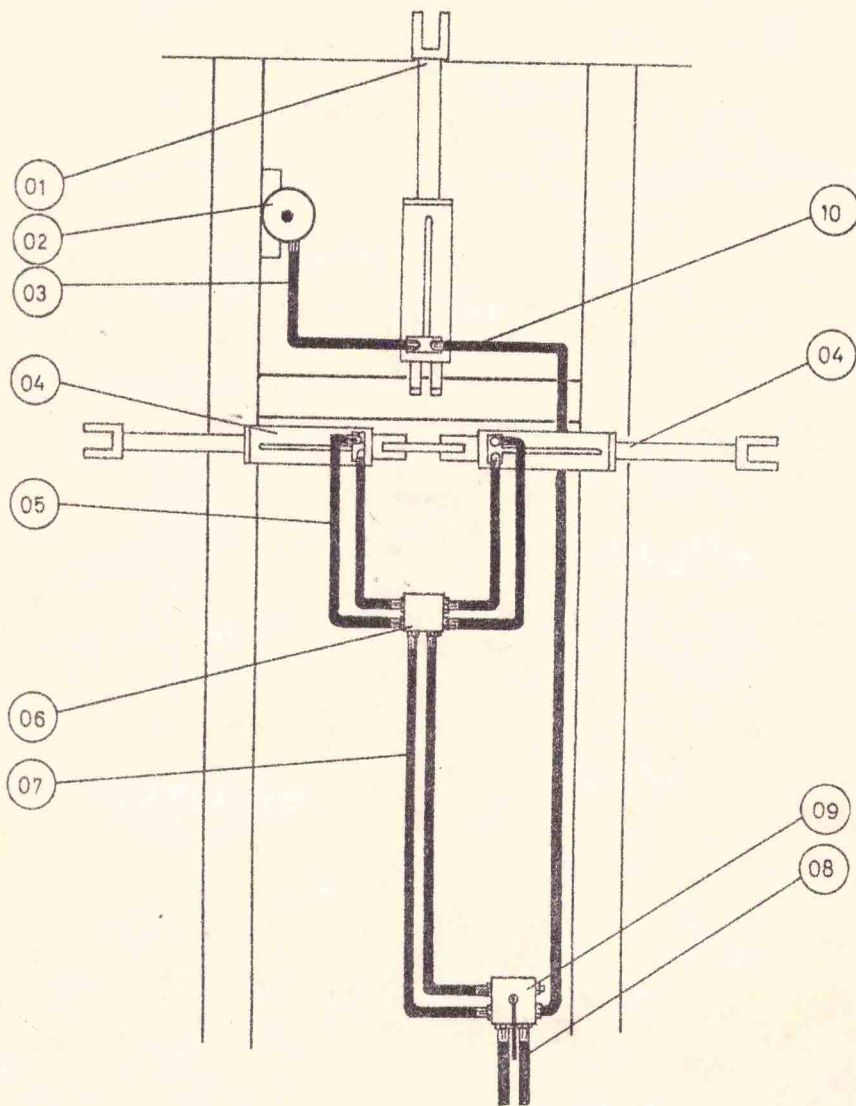
ITEM	CODIGO	DENOMINACION	CANTIDAD
01	540672	Transmision cardanica de 500x518 c/zafe incorporado	1
02	24500-	Contratuercas 7/16 - 14 UNC	16
03	725890	Arandela especial resorte zafe 7/16	16
04	33204	Resorte zafe p/barra 500 lateral	8
05	540675	Placa zafe y horquilla	1
06	42102	Forro embrague 150x85x4	2
07	540676	Brida zafe y buje estriado	1
08	540677	Placa zafe	1
09	20375	Bulón 7/16 - 14 UNC x 4 1/2	8
10	20366	Bulón 1/2 - 13 UNC x 2 1/4	2
11	25543	Arandela grower 1/2	2
12	24156	Tuerca 1/2 - 13 UNC	2

TRANSMISION CARDANICA CENTRAL - CAJA COJINETE Y ZAFE



ITEM	CODIGO	DENOMINACION	CANTIDAD
01	24501	Contratuercas 1 1/2 - 12 UNF	1
02	31169	Rodamiento 6208 RS	2
03	20152	Bulón 5/8-11UNC x 5 1/2	2
04	771160	Caja cojinete fijo	1
05	25554	Arandela grower 5/8	2
06	24189	Tuerca 5/8- 11UNC	2
07	772398	Buje separador caja fija	1
08	31129	Rodamiento 62202 2RS	1
09	901470	S/Eje estriado	1
10	42100	Forro embrague 200x130x4	2
11	901472	S/Disco y buje estriado	1
12	781966	Disco exterior zafe	1
13	24145	Tuerca 7/16- 14 UNC	24
14	33202	Resorte brazo retráctil 64 mm.	12
15	781967	Buje resorte zafe	12
16	725890	Arandela especial resorte zafe 7/16	12
17	20375	Bulón 7/16-14 UNC x 4 1/2	12
18	540673	Transmision cardanica de 700 mm(1024)	1

SISTEMA LEVANTE HIDRAULICO



ITEM	CODIGO	DENOMINACION	CANTIDAD
1	530010	Cilindro STD doble efecto 3 x 200	1
2	901480	S/deposito de aceite	1
3	901490	S/manguera baja presión 1/2 x 450	1
4	530006	Cilindro STD de 2 1/2 x 200	2
5	901487	S/manguera 3/8 R2 de 750	4
6	781988	Conexión "T" c/salidas de 1/2	1
7	901492	S/manguera 3/8 R2 x 950	2
8	901488	S/manguera 3/8 R1 x 2500	2
9	530050	Válvula dist. 6 vías dos posiciones	1
10	901491	S/manguera 3/8 R2 x 1650	1